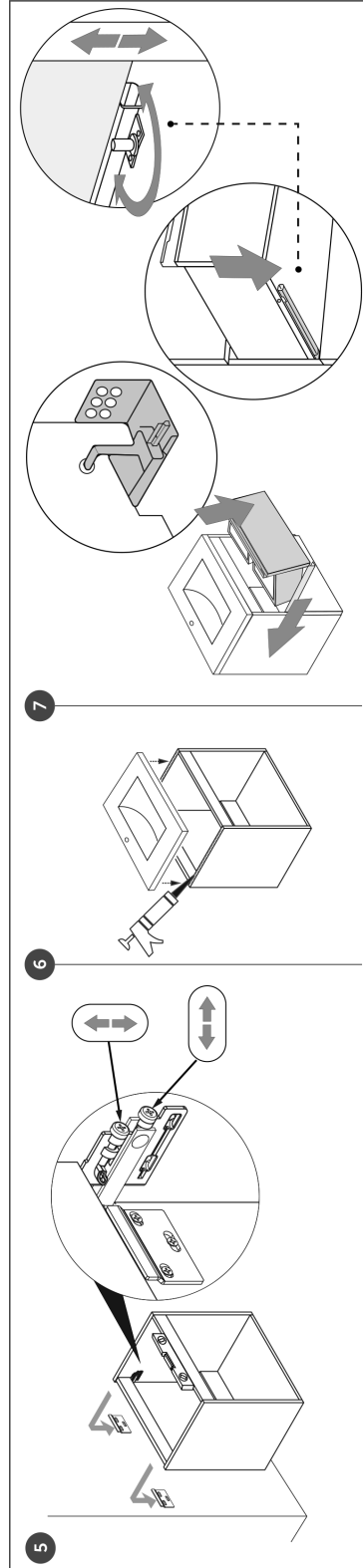
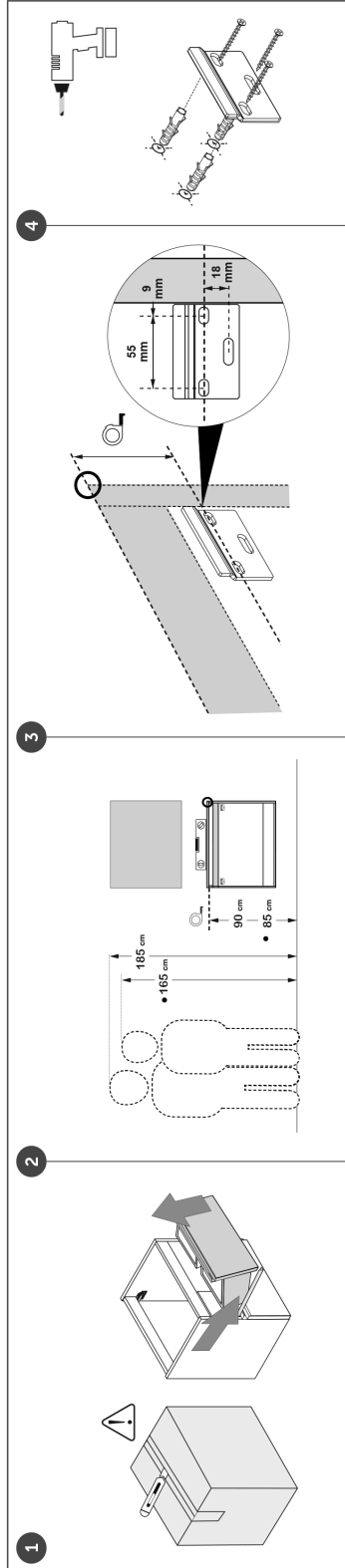


Installation Instructions - Flora

INSTRUCTIONS INSTRUCCIONES INSTRUÇÕES

- PRUDENCE - PRECAUCIÓN - CUIDADO

- AVANT DE COMMENCER - ANTES DE EMPEZAR - ANTES DE COMEÇAR



FRANÇAIS

Nos produits sont conçus exclusivement pour une utilisation intérieure. Pour l'assemblage des pièces, fournies séparément, suivez attentivement ce manuel. La stabilité et la capacité de nos produits sont garantis uniquement en conformité avec ces instructions. Des étagères ou des sommets ne sont pas considérés comme une surface de travail. Nous fournissons des vis d'extension pour le montage mural de meubles. Abstenez-vous de ou monter sur les meubles, différents en même temps. Soyez prudent avec les composants de verre ou de miroir. Ne placez pas de meuble près d'une source de chaleur supérieure à 45° C. La garantie ne couvre pas les abus.

Avvertimento: Cette documentation est seulement indicative. Si vous avez des questions sur le montage du mobilier ou de nettoyage, contactez votre point de vente. La société décline toute responsabilité.

Entretien et nettoyage: Il est conseillé de nettoyer les meubles avec un détergent neutre et sécher immédiatement avec un chiffon doux. Ne pas utiliser d'alcool, solvant ou peuvent contenir des abrasifs base.

ESPAÑOL

Nuestros productos están diseñados exclusivamente para espacios interiores. Para el montaje de las piezas que se suministran por separado, seguir atentamente el presente manual. La estabilidad y la capacidad de nuestros productos están garantizadas exclusivamente en el cumplimiento de estas instrucciones. Los estantes o partes superiores no son considerados como una superficie de trabajo. Suministramos tornillos de separación para una fijación a la pared de los muebles. Absténgase de montar los muebles en el mismo tiempo. Tenga cuidado con los componentes de cristal o espejo. No coloque los muebles cerca de una fuente de calor superior a 45° C. La garantía no cubre el uso indebido.

Advertencia: Esta documentación es únicamente indicativa. Si tiene dudas sobre cómo montar el mueble o limpiarlo, contacte con su punto de venta. La empresa declina toda responsabilidad por el uso indebido del producto.

Mantenimiento y limpieza: Se aconseja limpiar los muebles con detergentes neutros y secar inmediatamente con un paño suave. No utilizar productos de base alcohólica, solvente o que puedan contener sustancias abrasivas.

PORTUGUÊS

Nossos produtos são projetados exclusivamente para espaços interiores. Para Montagem de peças fornecidas em separado, siga atentamente este manual. A estabilidade e a capacidade dos nossos produtos são garantidos apenas em conformidade com estas instruções. Prateleiras e partes superiores, não são considerados como uma superfície de trabalho. Nós fornecemos parafusos de expansão para montagem na parede de mobiliário. Abster-se de sentar-se ou subir sobre os móveis no mesmo tempo. Ter cuidado para componentes de vidro ou espelho. Não coloque móveis perto de uma fonte de calor mais elevada de 45° C. A garantia não cobre uso impróprio ou mobiliário sujo, contate o seu ponto de venda. A empresa não assume qualquer responsabilidade resultante do uso indevido do produto.

Atenção: Esta documentação é apenas indicativa. Se você tem dúvidas sobre como montar o mobiliário ou limpeza, contate o seu ponto de venda. A empresa declina toda responsabilidade por uso indevido do produto.

Mantenimento e limpeza: Recomenda-se limpar os móveis com detergentes neutros e seque imediatamente com um pano macio. Não utilize qualquer tipo de álcool, solventes ou com componentes abrasivos.

Note
WS Bath Collections reserves the right to make revisions in the design of products without notice.

Installation
Instructions

Model |
Flora

Dimensions Metric

1 inch = 2.54 cm
1 inch = 25.4 mm

WS[®]
BATH
COLLECTIONS

1051 Lea Drive - Collegeville, PA 19426
Tel. 215 513 9400 - Fax 610 831 0215

www.ws bathcollections.com - info@ws bathcollections.com