

INSTRUCCIONES DE INVERSIÓN DEL SENTIDO DE LA APERTURA DE LA PUERTA Y MANIJA DE LA PUERTA (OPCIONAL)

⚠️ ADVERTENCIA

Peligro de Peso Excesivo

Use dos o más personas para levantar la puerta del refrigerador.

No seguir esta instrucción puede ocasionar una lesión en la espalda u otro tipo de lesiones.



⚠️ ADVERTENCIA

Peligro de Choque Eléctrico

Desconecte el suministro de energía antes de sacar las puertas.

No seguir esta instrucción puede ocasionar la muerte o choque eléctrico.

Retire la comida y los recipientes ajustables de las puertas.

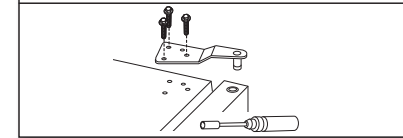
IMPORTANTE: Desenchufe el refrigerador o desconecte el suministro de energía. Mientras quita las bisagras, siempre disponga de un soporte adicional para las puertas. No se confíe en que los imanes de las puertas vayan a sostenerla mientras trabaja.

Al retirar la puerta, conserve los tornillos y las bisagras. Los necesitará para volver a instalar la puerta. Para ver más instrucciones adicionales para cambiar el sentido de la puerta, consulte las Instrucciones para el usuario.

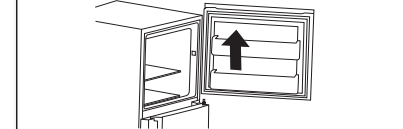
Cómo retirar las puertas del refrigerador

NOTA: Después de quitar las puertas, colóquelas en una superficie suave para evitar dañar el acabado.

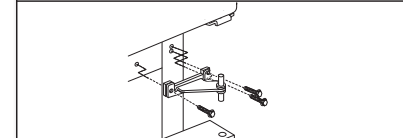
1. Mientras sostiene la puerta, retire 3 tornillos Allen y el pasador de la bisagra. (Recomendación: Antes de quitar los tornillos, detenga la puerta del congelador con cinta para evitar que se caiga).



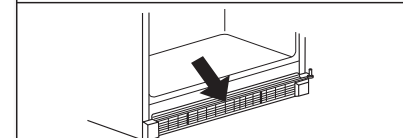
2. Retire la cinta de la puerta del gabinete y levante la puerta del congelador del pasador de la bisagra central. **IMPORTANTE:** Coloque la puerta sobre una superficie suave para evitar abolladuras y rayones.



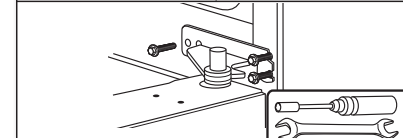
3. Quite los tapones de los orificios del lado izquierdo. Bisagra central: afloje los 2 tornillos (6 vueltas) del lado izquierdo y retire el tornillo del lado derecho.



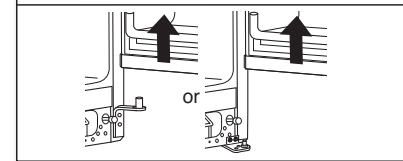
4. Para modelos con rejillas de base, tire firmemente de la rejilla hacia usted para quitarla.



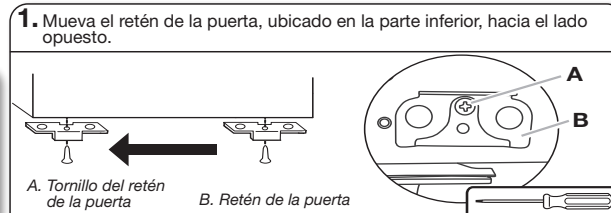
5. Bisagra central: mientras sostiene la puerta, afloje los 2 tornillos del lado derecho y retire el tornillo del lado izquierdo.



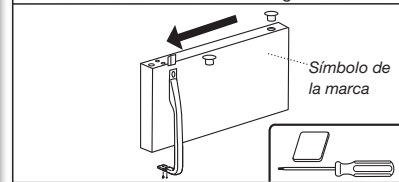
6. Levante la puerta del refrigerador para retirarla de la bisagra inferior. **IMPORTANTE:** Coloque la puerta sobre una superficie suave para evitar abolladuras y rayones. **NOTA:** El estilo de las bisagras variará según el modelo.



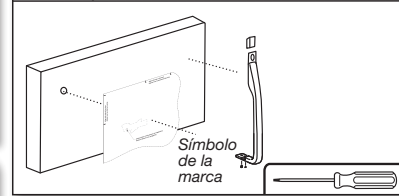
Puerta del congelador



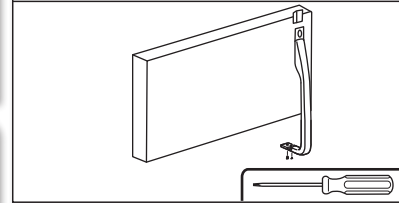
2. Quite la manija y el símbolo de la marca del piso y mueva el tapón del orificio hacia el lado opuesto de la puerta. **NOTA:** Las manijas no están instaladas de fábrica en algunos modelos.



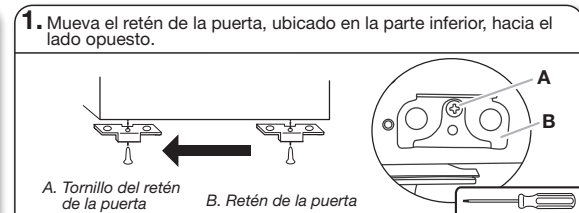
3. Coloque el símbolo (usando la plantilla proporcionada en la última página del manual) y la manija en los lados opuestos de la puerta.



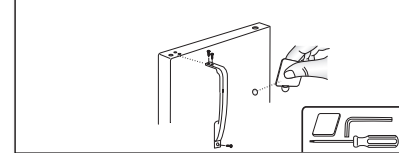
4. Ajuste los tornillos de la manija.



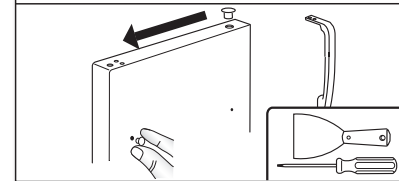
Puerta del refrigerador



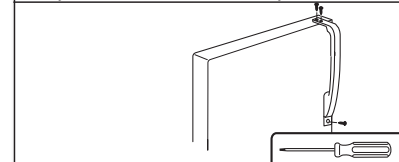
2. Quite la manija de la puerta, el tornillo y el tapón del orificio o calcomanía de la puerta.



3. Mueva la calcomanía o el tapón del orificio y el tornillo de la manija a los lados opuestos de la puerta.



4. Ajuste los tornillos de la manija.



Herramientas requeridas

Llave de cubo de cabeza hexagonal de 5/16"



Llave de extremo abierto de 5/16"



Destornillador Phillips



Llave hexagonal de 1/8" (0,39 cm)



Cuchillo para masilla de hoja plana de 2"



Juego para invertir el cierre de la puerta

(a) Herramienta de remoción (a) (b) Insignia de la marca

(b) Insignia de la marca (d)

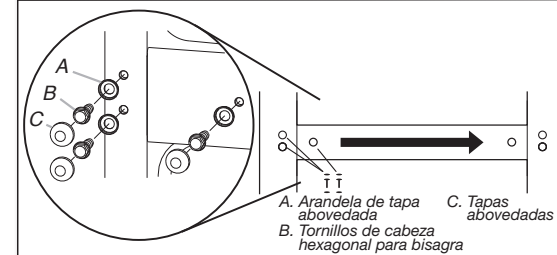
(c) Instrucciones (c)

(d) Tapón del orificio (d)

(e) Dos tornillos (e)

Instalación de las puertas

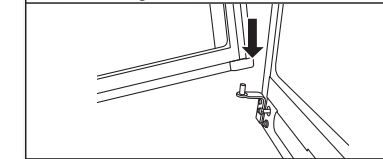
1. Mueva los tornillos y arandelas al lado opuesto e instale las tapas abovedadas (3 tornillos en la parte inferior y 3 en el centro).



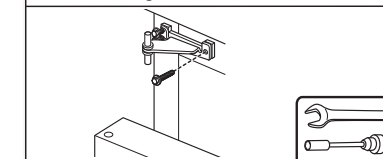
2. En algunos modelos con base de plástico, incline la unidad hasta que se pueda quitar la bisagra (Opcional: retire ambas bases de plástico). Mueva la bisagra inferior y calce al lado opuesto del gabinete. **IMPORTANTE:** Asegúrese de que la arandela permanezca en el pasador de la bisagra y coloque la cuña de plástico o metálica en la misma posición entre el gabinete y la bisagra y devuelva el producto a la posición estándar. **NOTA:** El estilo de las bisagras variará según el modelo.



3. Coloque el refrigerador sobre el pasador de la bisagra inferior.

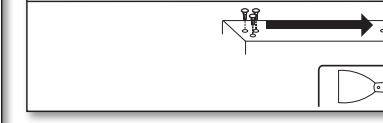


4. Apriete los tornillos (previamente aflojados) y vuelva a instalar y apriete el tornillo de la bisagra central. **IMPORTANTE:** Asegúrese de que las arandelas se encuentren en los pasadores superiores e inferiores del centro de la bisagra. Asegúrese de que quede una cuña de plástico entre el gabinete y la bisagra central en algunos modelos.

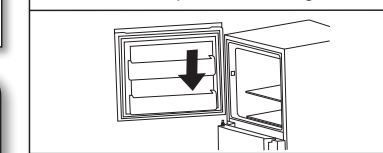


Puerta del congelador

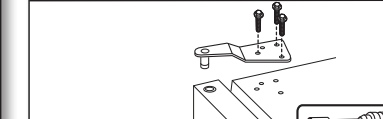
1. Mueva los 3 tapones de los orificios del gabinete hacia el lado opuesto.



2. Coloque la puerta del congelador en la bisagra central. No olvide instalar la arandela en el pasador de bisagra central.

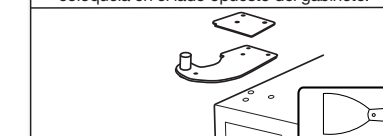


3. Inserte los 3 tornillos de la bisagra superior hasta la mitad de la bisagra superior y la parte superior del gabinete. **IMPORTANTE:** Algunas bisagras superiores tienen una cuña. Asegúrese de que la calza esté colocada.

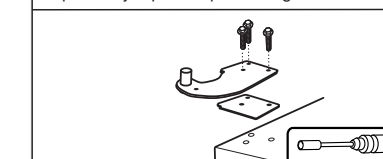


Aplice solo para productos de puerta contorneada

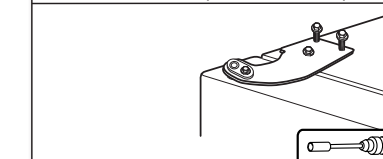
1. Mueva el espaciador de plástico desde arriba de la bisagra superior hasta debajo de la bisagra y colóquela en el lado opuesto del gabinete.



2. Inserte los 3 tornillos de la bisagra superior hasta la mitad de la bisagra superior, el espaciador de plástico y la parte superior del gabinete.

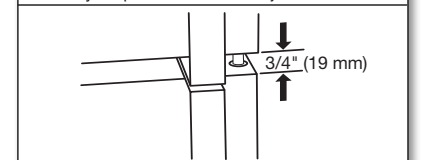


3. Quite el tornillo que sujeta el pasador, gire la bisagra, instale el pasador superior y apriete los cuatro tornillos después de alinear la puerta.

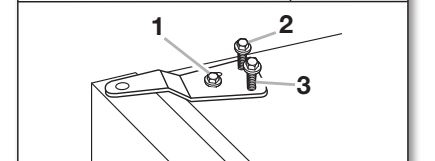


Alineación de las puertas

1. Alinee las puertas del congelador y el refrigerador. **NOTA:** Asegúrese de dejar un espacio de 3/4" (19 mm) entre las puertas y asegúrese de que no haya espacios visibles en la junta.

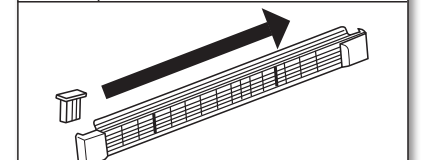


2. Apriete completamente los 3 tornillos de la bisagra superior. Secuencia de tornillos: Tornillo 1 hasta la mitad. Tornillo 2 Totalmente asentado. Tornillo 3 Totalmente asentado. Tornillo completo 1.

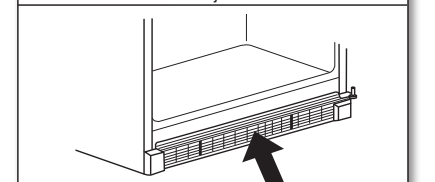


Los pasos 3 y 4 aplican solo a ciertos modelos

3. Mueva la cubierta de la rejilla de la base al lado opuesto.



4. Vuelva a instalar la rejilla de la base.



Videos de instrucciones para cambio de sentido de la puerta

