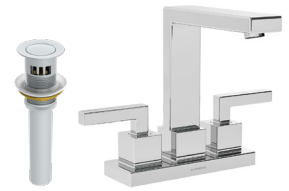


Location:



SLC3612PP

Centerset Faucet / Llave central / Robinet monopièce

Specification Submittal / Especificaciones / Produit Soumission

<p>Model Number / Número de modelo / Numéro de modèle</p>	<p>Feature Highlights/ Destacados de características/ Fonctionnement des éléments</p>
<p><input type="checkbox"/> SLC3612PP Duro Centerset Faucet with Push Pop Drain Assembly Duro Centerset Faucet con ensamblaje de drenaje de Push Pop Robinet Duro Centerset avec assemblage de drainage Push Pop</p>	<ul style="list-style-type: none"> • Robinet complet assemblé de 4 pouces construit à partir de Le laiton solide comprend • Matériel de montage (composants non métalliques et en laiton) • 1,0 gpm (3,8 l / min) débit standard • Composants plaqués dans un chromé de chromé poli standard.
<p>Options/Modifications/Opciones/modificaciones/Options/modifications</p>	<p>Compliance / Cumplimiento / Conforme</p>
<p><input type="checkbox"/> STN Satin nickel finish Acabado de níquel satinado Fini nickel satiné</p> <p>Note: Append appropriate -suffix to model number. Nota: Agregar apropiado -Suffix al número de modelo. Remarque: Ajouter le numéro de modèle approprié pour le modèle.</p>	<p>-ASME A112.18.1/CSA B125.1 -NSF/ANSI/CAN 61: Q<1, NSF/ANSI 372 -WaterSense 1.0 gpm</p>   <p>Warranty</p> <p>Limited Lifetime - to the original end purchaser in consumer/residential installations. 10 Years - for commercial/industrial installations. Refer to www.symmons.com/warranty for complete warranty information.</p> 
<p>Feature Highlights/ Destacados de características/ Fonctionnement des éléments</p>	<p>La Garantía</p>
<ul style="list-style-type: none"> • Complete 4 inch assembled faucet constructed from solid brass • Mounting hardware (nonmetallic and brass components) • 1.0 gpm (3.8 L/min) standard flow rate • Components plated in standard polished chrome finish. • Completar el grifo ensamblado de 4 pulgadas construido a partir de El latón sólido • Hardware de montaje (componentes no metálicos y de latón) • 1.0 GPM (3.8 l/min) Caud de flujo estándar • Componentes plateados en el estado de cromo pulido estándar. 	<p>Vida Útil Limitada - Hasta el comprador final original en instalaciones residenciales/de consumo. 10 Años - Para instalaciones comerciales/industriales. Consulte www.symmons.com/warranty para obtener</p>  <p>Garantie</p> <p>Garantie limitée - à l'acheteur original dans les installations du consommateur/résidentiel. 10 Ans - pour les installations commerciales/industriel. Se reporter au www.symmons.com/warranty pour l'information complète concernant la garantie.</p> 

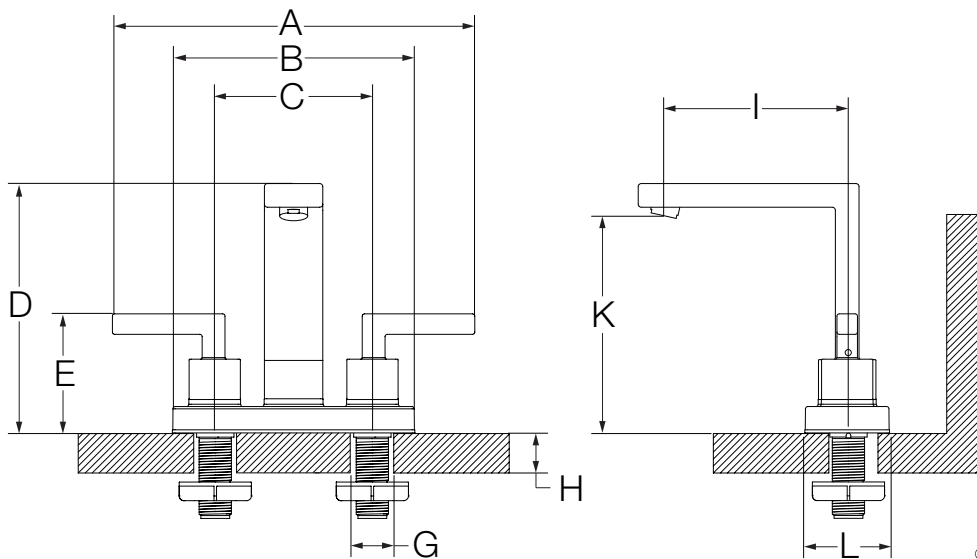
Architectural/ Engineering Specification

Symmons Duro Centerset Faucet _____ Includes Complete 4 inch assembled faucet constructed from solid brass, Mounting hardware (nonmetallic and brass components), 1.0 gpm (3.8 L/min) standard flow rate, Components plated in standard polished chrome finish. 10 Year Commercial Warranty. ASME A112.18.1/CSA B125.1, NSF/ANSI/CAN 61: Q<1, NSF/ANSI 372, WaterSense 1.0 gpm compliant. Available options: "STN - Satin nickel finish".

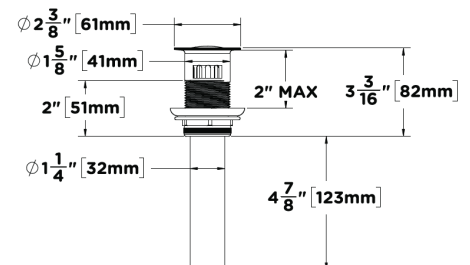
Symmons Duro Centerset Faucet _____ incluye grifo ensamblado completo de 4 pulgadas construido con latón sólido, hardware de montaje (componentes no metálicos y de latón), 1.0 gpm (3.8 l/min) caudal de flujo estándar, componentes con placas en cromado de pulido estándar Nish. Garantía comercial de 10 años. ASME A112.18.1/CSA B125.1, NSF/ANSI/CAN 61: Q <1, NSF/ANSI 372, Watersense 1.0 GPM que cumplen. Opciones disponibles: "STN - acabado de níquel satinado".

Symmons Duro Centerset Faucet _____ comprend un robinet complet assemblé de 4 pouces construit en laiton solide comprend du matériel de montage (composants non métalliques et en laiton), 1,0 gpm (3,8 l / min) Nish. Garantie commerciale de 10 ans. ASME A112.18.1 / CSA B125.1, NSF / ANSI / CAN 61: Q <1, NSF / ANSI 372, conforme à Watersense 1.0 GPM. Options disponibles: "STN - finition nickel en satin".

Dimensions



Measurements/Medidas/ Mesures	
A	9-3/16", 233 mm
B	6-1/8", 156 mm
C	4", 102 mm
D	6-5/16", 160 mm
E	3", 76 mm
G	Min. Ø 1-1/4", 32 mm Max. Ø 1-1/2", 38 mm
H	Min. 3/4", 19 mm Max. 1-1/2", 38 mm
I	4-11/16", 119 mm
K	5-1/2", 140 mm
L	2-1/8", 54 mm



Note: Dimensions are subject to change without notice.

Nota: Las dimensiones pueden cambiar sin previo aviso.

Remarque: Les dimensions sont indiquées sous réserve de modifications.