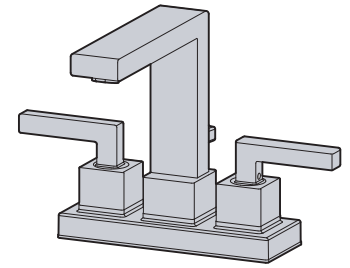









Location:



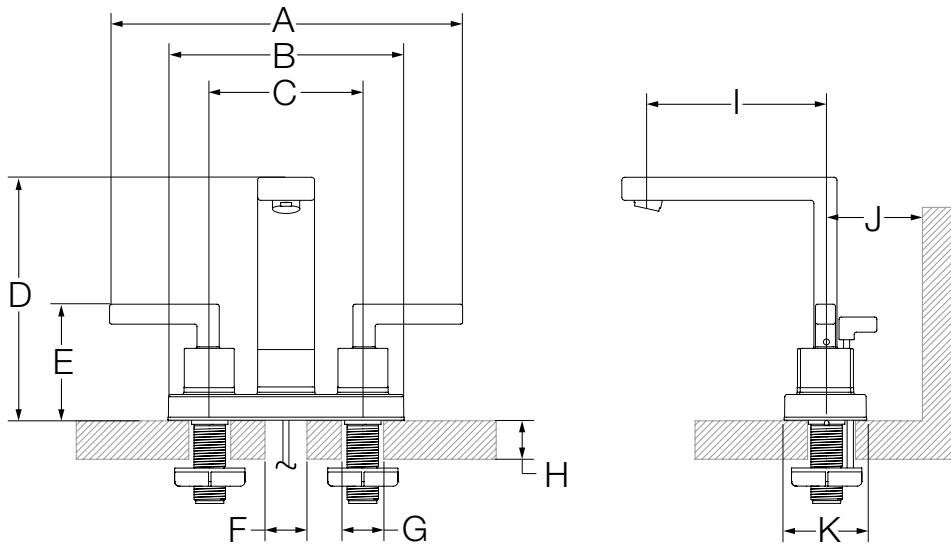
SLC-3612-1.5

Duro™ Centerset Faucet / Llave central Duro™ / Robinet monopièce Duro™

Specification Submittal / Especificaciones / Produit Soumission

Model Number / Número de modelo / Numéro de modèle	Specification / Especificación / Spécification
<p>SLC-3612-1.5 <i>Duro™ Centerset Faucet</i> <i>Llave central Duro™</i> <i>Robinet monopièce Duro™</i></p>	<p>Complete 4 inch assembled faucet constructed from solid brass includes lift rod, metal pop-up drain assembly, mounting hardware (nonmetallic and brass components) and 1.5 gpm (5.7 L/min) aerator. Components plated in standard polished chrome finish.</p> <p>La llave central incluye completa llave 4 pulgadas montado, varilla de levantamiento, ensamble del desagüe automático, juego de herrajes y un aireador de 1.5 gpm (5.7 L/min) con del aireador. Los componentes están hechos de metal recubiertos con acabado cromado pulido estándar.</p> <p>Le robinet monopièce comprends complète robinet 4 pouces assemblé, une tige de levage, un assemblage de drain soulevable, le matériel de montage et un aérateur de 1,5 g/m /5,7 l/min) avec une d'aérateur. Composantes fabriquées de métal matériaux plaqués de fini chrome poli standard.</p>
<p>Modifications / Modificaciones / Modifications</p>	
<p>-0.5  <i>.5 gpm (1.9 L/min) flow rate restrictor</i> <i>.5 gpm (1.9 L/min) flujo restrictor tasa</i> <i>.5 gpm (1.9 L/min) limiteur de débit de taux</i></p>	
<p>-1.0  <i>1.0 gpm (3.8 L/min) flow rate restrictor</i> <i>1.0 gpm (3.8 L/min) flujo restrictor tasa</i> <i>1.0 gpm (3.8 L/min) limiteur de débit de taux</i></p>	
<p>-Delete Suffix 1.5  <i>2.2 gpm (8.3 L/min) flow rate restrictor</i> <i>2.2 gpm (8.3 L/min) flujo restrictor tasa</i> <i>2.2 gpm (8.3 L/min) limiteur de débit de taux</i></p>	
<p>-STN <i>Satin nickel finish</i> <i>Acabado en níquel satinado</i> <i>Fini nickel satiné</i></p>	
<p>Note: Append appropriate -suffix to model number. Nota: Anexar apropiado -sufijo al número de modelo. Remarque: Approprié append -suffixe au numéro de modèle.</p>	<p>Warranty / Garantía / Garantie</p>
<p>Compliance / Cumplimiento / Conforme</p>	<p>Limited Lifetime - to the original end purchaser in consumer/residential installations. 5 Years - for industrial/commercial installations. Refer to www.symmons.com/warranty for complete warranty information.</p>
<p>-ANSI/NSF 372; ANSI/NSF 61.9 -ASME A112.18.1; CSA B125.1 -WaterSense 1.5 gpm (5.7 L/min)</p> <div style="text-align: right;">   </div>	<p>Limitada de por vida - para el comprador original en instalaciones para el consumidor/residencial. 5 años - para las instalaciones comerciales/industrial. Visite www.symmons.com/warranty para ver la información completa de la garantía.</p> <p>Garantie limitée - à l'acheteur original dans les installations du consommateur/résidentiel. 5 ans - pour les installations commerciales/industriel. Se reporter au www.symmons.com/warranty pour l'information complète concernant la garantie.</p>

Dimensions / Dimensiones / Dimensions



Measurements/Medidas/Mesures	
A	9 3/16", 233 mm
B	6 1/8", 156 mm
C	4", 102 mm
D	6 5/16", 160 mm
E	3", 76 mm
F	Min. Ø 1 1/2", 38 mm Max. Ø 1 5/8", 41 mm
G	Min. Ø 1 1/4", 32 mm Max. Ø 1 1/2", 38 mm
H	Min. 3/4", 19 mm Max. 1 1/2", 38 mm
I	4 11/16", 119 mm
J	Min. 2 1/2", 64 mm
K	2 1/8", 54 mm

Note: Dimensions are subject to change without notice.

Nota: Las dimensiones pueden cambiar sin previo aviso.

Remarque: Les dimensions sont indiquées sous réserve de modifications.