

# HEAVY DUTY TOILET SEAT

ASIENTO DE INODORO DE ALTO RENDIMIENTO  
SIÈGE DE TOILETTE ROBUSTE

SKU: 953380

## BEFORE YOU BEGIN

We recommend consulting a professional if you are unfamiliar with installing plumbing fixtures. Signature Hardware accepts no liability for any damage to the faucet, plumbing, sink, counter top, or for personal injury during installation.

Observe all local plumbing and building codes.

Unpack and inspect the product for shipping damage. If any damage is found, contact our Customer Relations team at 1-800-221-3379.

## ANTES DE COMENZAR

*Le recomendamos que consulte a un profesional si no sabe cómo instalar accesorios de plomería. Signature Hardware no asume ninguna responsabilidad con respecto a los daños causados al inodoro, sistema de plomería, suelo o daños personales durante la instalación.*

*Cumpla con todas las normas locales de plomería y construcción.*

*Retire el inodoro del empaque y verifique si se produjeron daños durante el envío. Si encuentra algún daño, comuníquese con nuestro equipo de Servicio al cliente al 1-800-221-3379.*

## AVANT DE COMMENCER

*Nous vous recommandons de consulter un professionnel si vous n'avez pas d'expérience dans l'installation d'appareils de plomberie. Signature Hardware décline toute responsabilité en cas de dommage au robinet, à la plomberie, à l'évier, au comptoir ou de blessure corporelle lors de l'installation.*

*Respectez tous les codes locaux de plomberie et de construction.*

*Déballiez et inspectez le produit pour vérifier qu'il n'a pas été endommagé pendant le transport. Si un dommage est constaté, communiquez avec notre équipe des relations avec la clientèle au 1 800 221-3379.*

## GETTING STARTED

Ensure that you have gathered all the required materials that are needed for the installation.

## CÓMO COMENZAR

*Asegúrese de haber reunido todos los materiales necesarios para la instalación.*

## PREMIERS PAS

*Assurez-vous d'avoir réuni tout le matériel nécessaire à l'installation.*

For Warranty information, please visit: [signaturehardware.com/services/warranty](https://signaturehardware.com/services/warranty)

Para obtener información sobre la garantía, visite: [signaturehardware.com/services/warranty](https://signaturehardware.com/services/warranty)

Pour des renseignements concernant la garantie, consultez le site: [signaturehardware.com/services/warranty](https://signaturehardware.com/services/warranty)

REVISED 07/20/2021  
CODES: SHTSHEC2000

# HEAVY DUTY TOILET SEAT

ASIENTO DE INODORO DE ALTO RENDIMIENTO

SIÈGE DE TOILETTE ROBUSTE

SKU: 953380

## TOOLS AND MATERIALS: HERRAMIENTAS Y MATERIALES: OUTILS ET MATÉRIEL:



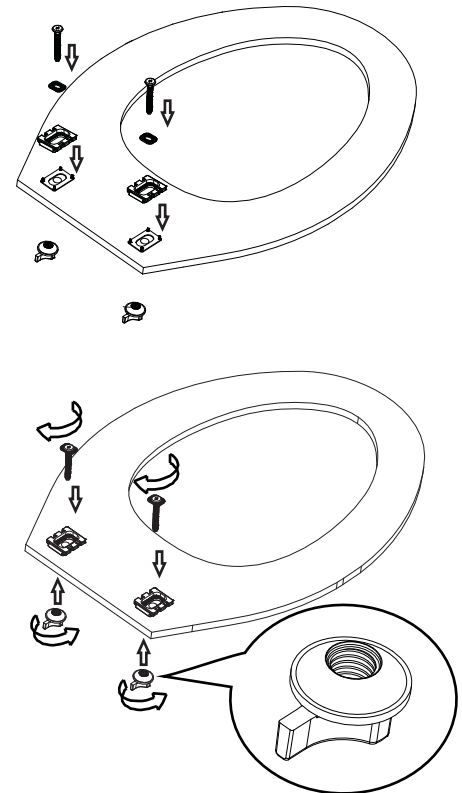
Phillips Screwdriver  
Destornillador Phillips  
Tournevis cruciforme

## INSTALLATION INSTALACIÓN INSTALLATION

1. Align provided mounting hardware through the mounting point on the toilet bowl. Tighten hardware with Phillips head screwdriver.

1. Alinee el accesorio de montaje a través del punto de montaje de la taza del inodoro. Ajuste el accesorio con el destornillador de cabeza Phillips.

1. Alignez les accessoires de montage à travers les points de montage de la cuvette. Serrez les fixations avec un tournevis cruciforme.



# HEAVY DUTY TOILET SEAT

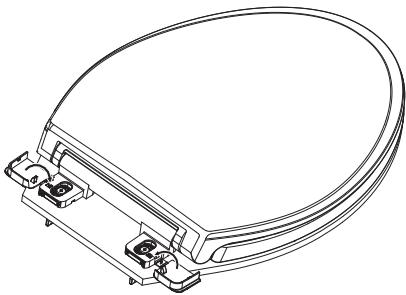
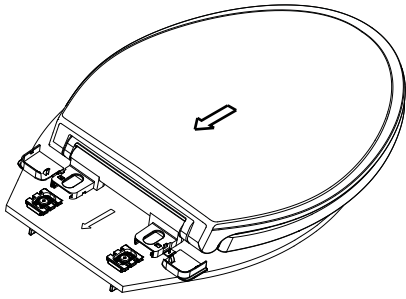
ASIENTO DE INODORO DE ALTO RENDIMIENTO  
SIÈGE DE TOILETTE ROBUSTE

SKU: 953380

2. Slide toilet seat on to the mounting bracket and close the hinge caps.

*2. Deslice el asiento de inodoro sobre el soporte de montaje y cierre las tapas en bisagra.*

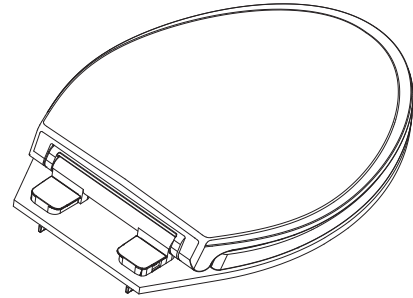
*2. Glissez le siège sur le support de montage et fermez les capuchons des charnières.*



3. Installation complete

*3. Instalación terminada*

*3. Installation terminée.*



# HEAVY DUTY TOILET SEAT

ASIENTO DE INODORO DE ALTO RENDIMIENTO  
SIÈGE DE TOILETTE ROBUSTE

SKU: 953380

## LIFT AND PULL CLEANING INSTRUCTIONS

### INSTRUCCIONES DE LIMPIEZA - LEVANTE Y HALE

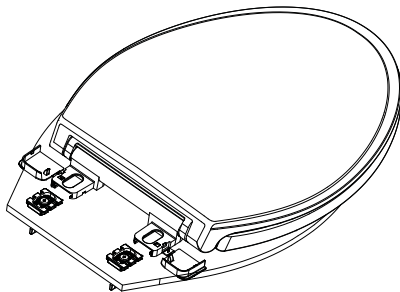
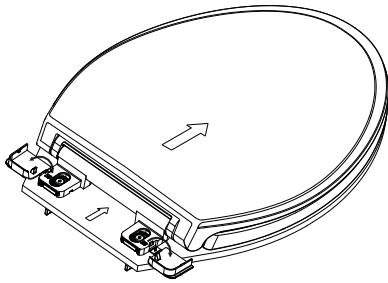
### INSTRUCTIONS DE NETTOYAGE

#### << SOULEVER ET TIRER >>

1. Unclasp the hinge caps and slide seat, as shown, to remove.

1. Suelte las tapas en bisagra y deslice el asiento para retirarlo como se muestra.

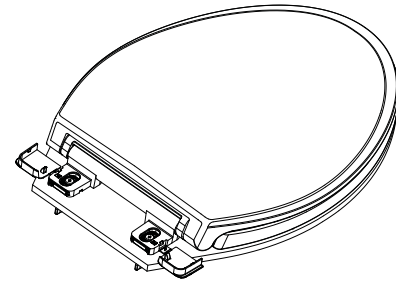
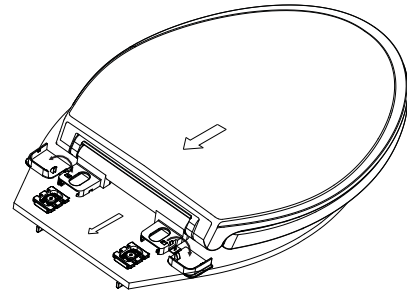
1. Détachez les fermoirs des capuchons des charnières et faites glisser le siège comme illustré pour le retirer.



2. Slide toilet seat back on to mounting points and clasp hinge caps closed to reattach.

2. Deslice el asiento de inodoro nuevamente sobre los puntos de montaje y cierre las tapas en bisagra para volver a fijar el asiento.

2. Refaites glisser le siège sur les points de montage et refermez les fermoirs des capuchons des charnières pour le remettre en place.



**Tip:** It is recommended to use a mild soap and water for cleaning.

**Sugerencia:** Se recomienda usar jabón suave y agua para limpiar el producto.

**Conseil:** Pour le nettoyage, il est recommandé d'utiliser de l'eau et un savon doux.