

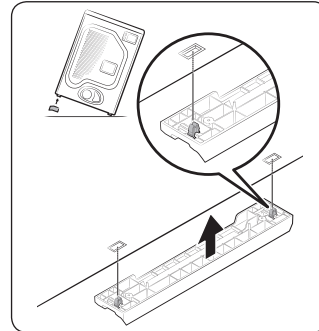
# STACKING+MULTI CONTROL KIT INSTALLATION INSTRUCTIONS (WASHER & DRYER ONLY)

CONSIGNES D'INSTALLATION DU KIT MULTI-CONTRÔLE ET DU KIT DE SUPERPOSITION (LAVE-LINGE ET SÈCHE-LINGE UNIQUEMENT) / INSTRUCCIONES DE INSTALACIÓN DEL KIT DE APILAMIENTO Y DEL KIT DE CONTROL MÚLTIPLE (LAVADORA Y SECADORA ÚNICAMENTE)

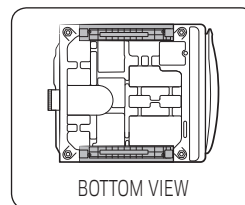
- CAUTION:** Two people are required to lift the dryer on to the washer.
- WARNING:** These washer and dryer are not suitable for mobile home or RV installation.

## Dryer

- STEP 1** Have two persons place the dryer on a non-slippery floor. Then, have one person tilt the dryer to the side. Do not lay the dryer down. The dryer may be scratched.
- STEP 2** Check to make sure the legs are all the way up and tightened securely in place. And then insert the stacking support guides in the rectangular holes of the dryer's base until you hear a clicking sound. You don't need to remove the legs.
- STEP 3** Repeat the same step above on the other side.

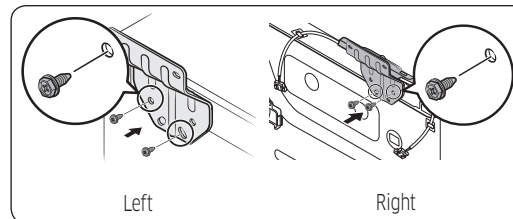


- STEP 4** Bottom view of the dryer after assembling the Stacking Support Guides to the dryer base.
- \* Use a stacking-kit compatible with the purchased model.
  - \* Do not lay the dryer down on a floor when installing the stacking kit. Hold the dryer firmly to prevent it from tipping over.

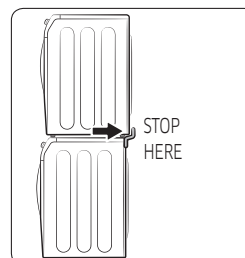


## Washer (only applicable for models supporting multi-control)

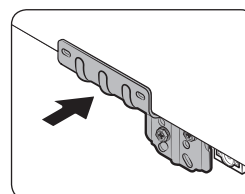
- STEP 5** **DO NOT TIGHTEN SCREWS COMPLETELY. LOOSELY** fasten two REAR BRACKETS at the back of the washer using the two SCREWS-HEX HEAD (6002-001431) and WASHERS (DC60-00044A).
1. Fasten the ASSY BRACKET STACKING on the right-side.
  2. Fasten the other REAR BRACKET on the left-side.



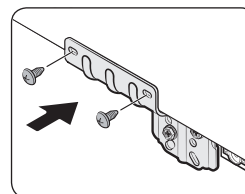
- STEP 6** Lift and position dryer into the position on the washer shown above, slide dryer backwards to make contact with rear brackets.
- CAUTION:** To prevent noise, check the followings.
    - Make sure the washer is level.
    - Make sure the dryer's leveling legs are tightened up.



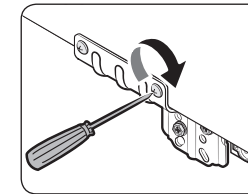
- STEP 7** Align rear brackets with mounting holes on the rear of dryer as shown above.



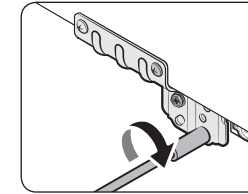
- STEP 8** **LOOSELY assemble** rear brackets to the back of the dryer using two (2) Screws-Phillips Pan Head (6006-001174) for each rear bracket as shown above. Extra screws may be included with this kit.



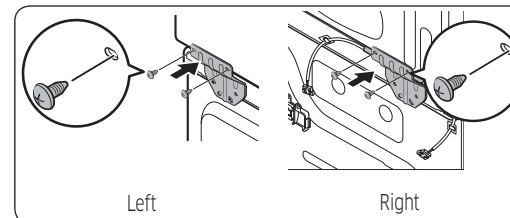
- STEP 9** Tighten screws on the dryer side of the rear bracket.
- WARNING:** Additional gas hook-up components are required for gas dryer.



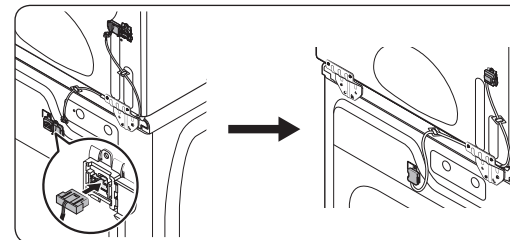
- STEP 10** Tighten screws on the washer side of the rear bracket.
- \* DO NOT REVERSE THE ORDER OF STEPS 8 & 9.



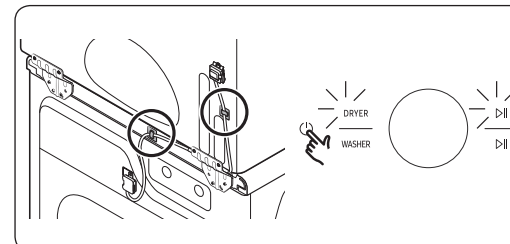
- STEP 11** Assemble the provided ASSY BRACKET STACKING on the right side and assemble the REAR BRACKET on the left side. All the necessary parts are included in the stacking kit.



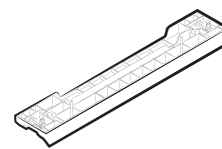
- STEP 12** Open the connector port cover on the dryer and the washer, connect the wire on both ports, and then close the cover.
- Be careful not to damage the wire by the connector port cover.
  - Do not pull the wire too hard to remove the connector from the port.



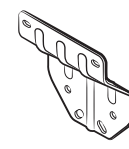
- STEP 13** There are two HOLDER WIRE pre-assembled to the wire. Attach each HOLDER WIRE to the dryer and the washer. Check and make sure the washer and the dryer are connected.



## Stacking kit components



Stacking Support Guides (2)  
- DC61-04159A  
Stacking Support Guides (2)  
- DC61-01480B



Rear Bracket (1)  
(All models other than the ones using DC61-04160A parts)  
- DC61-04955A



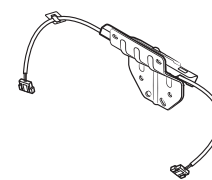
Screw-Hex Head (4)  
- 6009-001476 (M5, L10)  
- 6002-001431 (M5, L16)



Screw Phillips-Pan Head (8)  
- 6006-001174 (M4, L12)



Washer (4)  
- DC60-00044A (ID5, OD10)

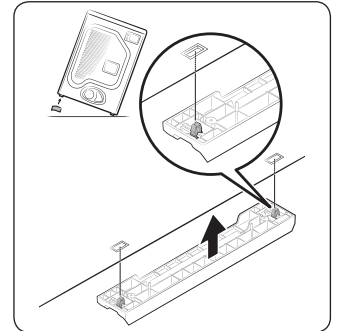


Assy Bracket Stacking (1)

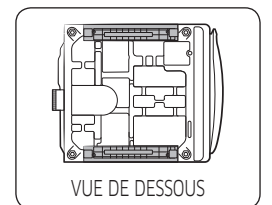
- ATTENTION:** il faut deux personnes pour soulever le sèche-linge par-dessus le lave-linge.
- AVERTISSEMENT:** ce lave-linge et ce sèche-linge ne conviennent pas à une installation en mobile home ou VR.

## Sèche-linge

- ÉTAPE 1** Demandez à deux personnes de placer le sèche-linge sur une surface antidérapante. Ensuite, demandez à une personne d'incliner le sèche-linge sur le côté. N'allongez pas le sèche-linge au sol. Vous risqueriez de rayer le sèche-linge.
- ÉTAPE 2** Vérifiez que les pieds sont bien à la verticale et solidement serrés en place. Ensuite, insérez les guides du support de superposition dans les orifices rectangulaires à la base du sèche-linge jusqu'à entendre un « clic ». Vous n'avez pas besoin de retirer les pieds.
- ÉTAPE 3** Répétez l'étape ci-dessus de l'autre côté.

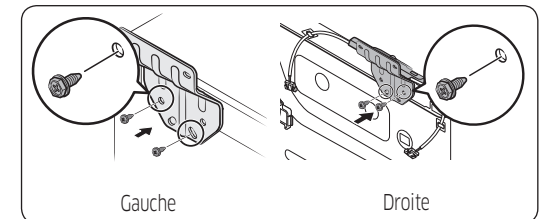


- ÉTAPE 4** Vue de dessous du sèche-linge après installation des guides du support de superposition à la base du sèche-linge.
- \* Utilisez un kit de superposition compatible avec le modèle acheté.
  - \* N'allongez pas le sèche-linge au sol lors de l'installation du kit de superposition. Maintenez fermement le sèche-linge pour éviter qu'il ne bascule.

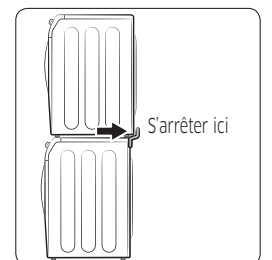


## Lave-linge (uniquement applicable aux modèles prenant en charge le kit multi-contrôle)

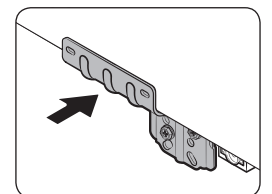
- ÉTAPE 5** **NE SERREZ PAS COMPLÈTEMENT LES VIS. SANS SERRER,** fixez les deux SUPPORTS ARRIÈRE à l'arrière du lave-linge à l'aide des deux VIS À TÊTE HEXAGONALE (6002-001431) et RONDELLES (DC60-00044A).
1. Fixez l'ENSEMBLE DU SUPPORT DE SUPERPOSITION sur le côté droit.
  2. Fixez l'autre SUPPORT ARRIÈRE sur le côté gauche.



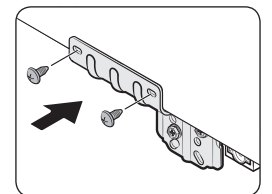
- ÉTAPE 6** Soulevez et mettez le sèche-linge en place sur le lave-linge indiqué ci-dessus, faites glisser le sèche-linge vers l'arrière pour entrer en contact avec les supports arrière.
- ATTENTION:** Pour éviter le bruit, vérifiez ce qui suit.
    - Assurez-vous que le lave-linge est de niveau.
    - Assurez-vous que les pieds de mise à niveau du sèche-linge sont bien serrés.



- ÉTAPE 7** Alignez les supports arrière avec les orifices de montage à l'arrière du sèche-linge, comme indiqué ci-dessus.



- ÉTAPE 8** **SANS SERRER, installez** les supports arrière à l'arrière du sèche-linge à l'aide de deux (2) vis Phillips à tête cylindrique (6006-001174) pour chaque support arrière, comme indiqué ci-dessus. Il se peut que des vis supplémentaires aient été fournies avec ce kit.

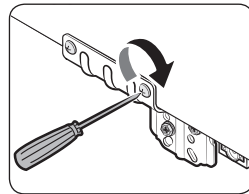


# STACKING+MULTI CONTROL KIT INSTALLATION INSTRUCTIONS (WASHER & DRYER ONLY)

CONSIGNES D'INSTALLATION DU KIT MULTI-CONTRÔLE ET DU KIT DE SUPERPOSITION (LAVE-LINGE ET SÈCHE-LINGE UNIQUEMENT) / INSTRUCCIONES DE INSTALACIÓN DEL KIT DE APILAMIENTO Y DEL KIT DE CONTROL MÚLTIPLE (LAVADORA Y SECADORA ÚNICAMENTE)

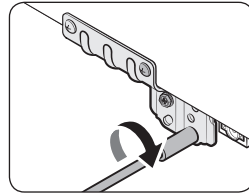
**ÉTAPE 9** Serrez les vis sur le côté sèche-linge du support arrière.

**AVERTISSEMENT** : des composants de fixation de gaz supplémentaires sont nécessaires pour un sèche-linge à gaz.

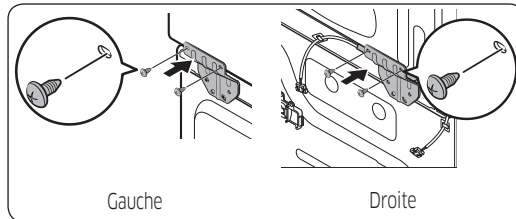


**ÉTAPE 10** Serrez les vis sur le côté lave-linge du support arrière.

\* N'INVERSEZ PAS L'ORDRE DES ÉTAPES 8 ET 9.



**ÉTAPE 11** Installez sur le côté droit l'ENSEMBLE DU SUPPORT DE SUPERPOSITION fourni, puis installez sur le côté gauche le SUPPORT ARRIÈRE. Toutes les pièces nécessaires sont fournies dans le kit de superposition.

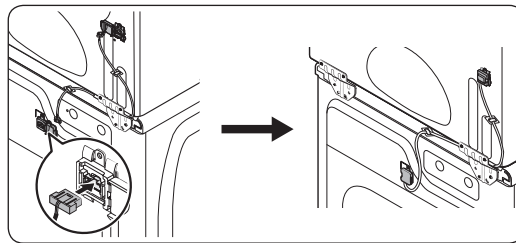


Gauche

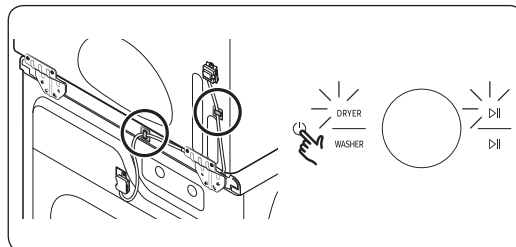
Droite

**ÉTAPE 12** Ouvrez le cache du port du connecteur sur le sèche-linge et le lave-linge, branchez le câble sur les deux ports, puis refermez le cache.

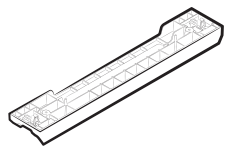
- Faites attention à ne pas endommager le câble avec le cache du port du connecteur.
- Ne tirez pas trop fort sur le câble pour retirer le connecteur au niveau du port.



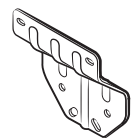
**ÉTAPE 13** Deux SUPPORTS DE CÂBLE sont préinstallés sur le câble. Attachez chaque SUPPORT DE CÂBLE sur le sèche-linge et le lave-linge. Vérifiez que le lave-linge et le sèche-linge sont raccordés.



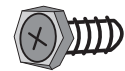
## Composants du kit de superposition



Guides du support de superposition (2)  
- DC61-04159A  
Guides du support de superposition (2)  
- DC61-01480B



Support arrière (1)  
(Tous les modèles autres que ceux utilisant les pièces DC61-04160A)  
- DC61-04955A



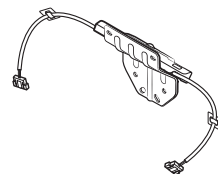
Vis à tête hexagonale (4)  
- 6009-001476 (M5, L10)  
- 6002-001431 (M5, L16)



Vis Phillips à tête cylindrique (8)  
- 6006-001174 (M4, L12)



Rondelle (4)  
- DC60-00044A (ID5, OD10)



Ensemble du support de superposition (1)

**PRECAUCIÓN**: Se necesitan dos personas para levantar la secadora y colocarla sobre la lavadora.

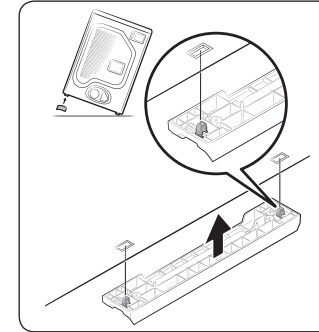
**ADVERTENCIA**: Esta lavadora y esta secadora no son aptas para ser instaladas en casas rodantes ni vehículos de recreo.

## Secadora

**PASO 1** Dos personas deben colocar la secadora sobre un suelo que no sea resbaladizo. A continuación una persona inclinará la secadora hacia un costado. No apoye la secadora hacia abajo en el suelo. La secadora podría rayarse.

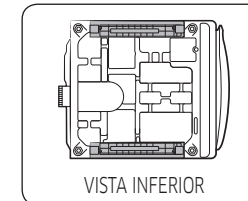
**PASO 2** Verifique que las patas estén completamente ajustadas a la lavadora y bien fijadas. Luego inserte las guías de soporte de apilamiento en los orificios rectangulares en la base de la secadora hasta oír un clic. No es necesario retirar las patas.

**PASO 3** Repita el paso anterior en el otro lado.



**PASO 4** Vista inferior de la secadora después de colocar las guías de soporte de apilamiento en la base de la secadora.

- Use un kit de apilamiento compatible con el modelo comprado.
- No apoye la secadora hacia abajo en el suelo cuando instale el kit de apilamiento. Sostenga bien la secadora para evitar que se caiga.



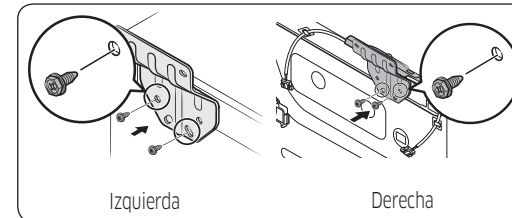
VISTA INFERIOR

## Lavadora (solo aplicable a modelos compatibles con control múltiple)

**PASO 5** NO AJUSTAR COMPLETAMENTE LOS TORNILLOS

Ajuste **SIN MUCHA PRESIÓN** dos MENSULAS TRASERAS en la parte posterior de la lavadora con los dos TORNILLOS DE CABEZA HEXAGONAL (6002-001431) y las ARANDELAS (DC60-00044A).

- Ajuste el ENSAMBLE DE LA MENSULA DE APILAMIENTO en el lado derecho.
- Ajuste la otra MENSULA TRASERA en el lado izquierdo.



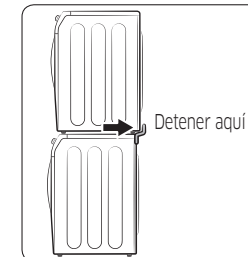
Izquierda

Derecha

**PASO 6** Levante y coloque la secadora sobre la lavadora en la posición que se muestra arriba, incline la secadora hacia atrás hasta establecer contacto con las ménsulas traseras.

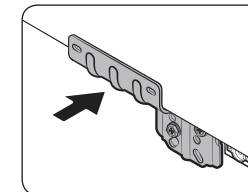
**PRECAUCIÓN**: Para evitar ruidos, verifique lo siguiente.

- Asegúrese de que la lavadora esté nivelada.
- Asegúrese de que las patas niveladoras de la secadora estén ajustadas.

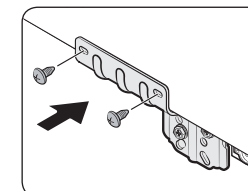


Detener aquí

**PASO 7** Alinee las ménsulas traseras con los orificios de ensamble de la parte posterior de la secadora, como se muestra arriba.

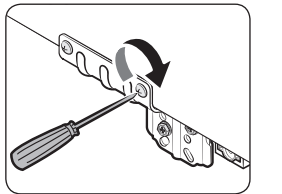


**PASO 8** **SIN APRETARLAS, ensamble** las ménsulas traseras en la parte posterior de la secadora con dos (2) tornillos Phillips de cabeza plana (6006-001174) para cada ménsula trasera, como se muestra arriba. Es posible que el kit incluya tornillos adicionales.



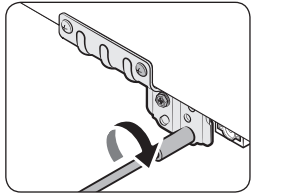
**PASO 9** Apriete los tornillos del lado de la secadora de la ménsula trasera.

**ADVERTENCIA**: Para la secadora a gas se requieren componentes adicionales de conexión al gas.

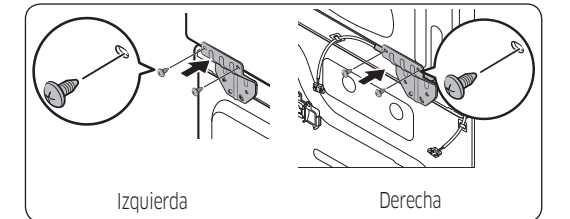


**PASO 10** Apriete los tornillos del lado de la lavadora de la ménsula trasera.

\* NO INVIERTA EL ORDEN DE LOS PASOS 8 Y 9.



**PASO 11** Instale el ENSAMBLE DE LA MENSULA DE APILAMIENTO provisto en el lado derecho y la MENSULA TRASERA en el lado izquierdo. Todos los componentes necesarios se incluyen en el kit de apilamiento.

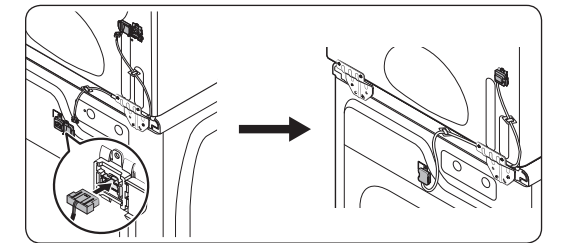


Izquierda

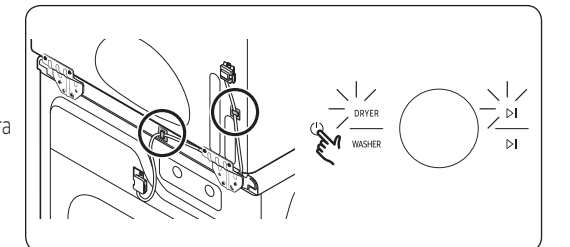
Derecha

**PASO 12** Abra la tapa del puerto de conexión en la secadora y la lavadora, conecte el cable en ambos puertos y, luego, cierre la tapa.

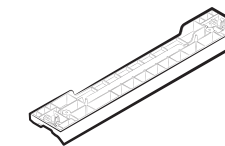
- Tenga cuidado de no dañar el cable con la tapa del puerto de conexión.
- No jale el cable con demasiada fuerza para quitar el conector del puerto.



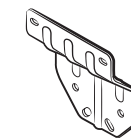
**PASO 13** Hay dos SOPORTES DE CABLE pre-ensamblados al cable. Fije cada SOPORTE DE CABLE a la secadora y la lavadora. Verifique y asegúrese de que la lavadora y la secadora estén conectadas.



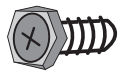
## Componentes del kit de apilamiento



Guías de soporte de apilamiento (2)  
- DC61-04159A  
Guías de soporte de apilamiento (2)  
- DC61-01480B



Ménsula trasera (1)  
(todos los modelos excepto los que usan piezas DC61-04160A)  
- DC61-04955A



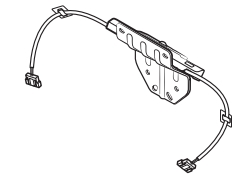
Tornillo de cabeza hexagonal (4)  
- 6009-001476 (M5, L10)  
- 6002-001431 (M5, L16)



Tornillo Phillips de cabeza plana (8)  
- 6006-001174 (M4, L12)



Arandela (4)  
- DC60-00044A (ID5, OD10)



Ensamble de la ménsula de apilamiento (1)

**SAMSUNG**



DC68-04334A-00