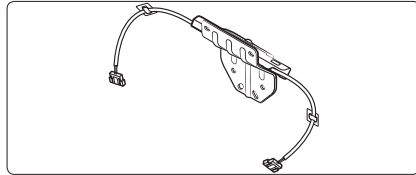




# MULTI-CONTROL KIT INSTALLATION INSTRUCTIONS

## Components



ASSY BRACKET STACKING (1) /  
ENSEMBLE DU KIT DE SUPERPOSITION (1) /  
MONTAJE DE LA MÉNSULA DE APILAMIENTO (1)

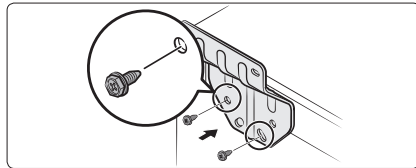
### CAUTION

Proceed to STEP 4 of the 'Stacking Kit Installation Instructions' provided with the SKK-8K stacking kit. Then, on the back of the washer, assemble the provided ASSY BRACKET STACKING on the right side, and assemble the REAR BRACKET (provided with the SKK-8K stacking kit) on the left side. Use the screws provided with the SKK-8K stacking kit to fasten both brackets.

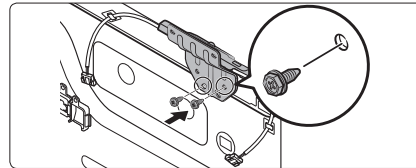
## STEP 1.

DO NOT TIGHTEN SCREWS COMPLETELY.

LOOSELY fasten two REAR BRACKETS at the back of the washer using the two SCREWS-HEX HEAD (6002-001431) and WASHERS (DC60-00044A). SCREWS-HEX HEAD and WASHERS are included in the SKK-8K stacking kit.



Left / Gauche / Izquierda



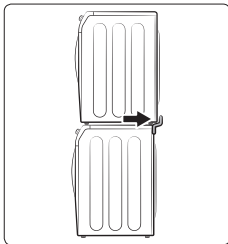
Right / Droite / Derecha

1. Fasten the ASSY BRACKET STACKING on the right-side.
2. Fasten the other REAR BRACKET on the left-side.

### NOTE

In case you already have a dryer stacked to a washer, and you are replacing the dryer with the new one, remove the old REAR BRACKET on the right side and replace with the provided ASSY BRACKET STACKING.

## STEP 2.



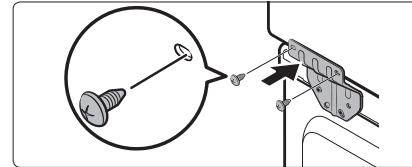
Put the dryer on the washer, as shown in the figure. Leave a little space between the dryer and the bracket.

### CAUTION

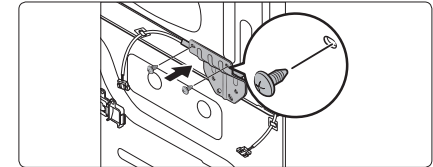
- To prevent noise, make sure the washer is level, and the dryer's leveling legs are tightened up. (Stacking Kit: SKK-8K, for 27" models)
- For detailed instructions on stacking, see the "Stacking Kit Installation Instructions".
- Make sure to keep the wire (of the ASSY BRACKET STACKING) away from the top of the washer before stacking the dryer.

## STEP 3.

Follow the STEP 7 ~ STEP 10 of the 'Stacking Kit Installation Instructions' provided with the SKK-8K to assemble the bracket on the rear side of the washer. Assemble the provided ASSY BRACKET STACKING on the right side and assemble the REAR BRACKET (provided with the SKK-8K stacking kit) on the left side. All the necessary parts are included in the stacking kit.



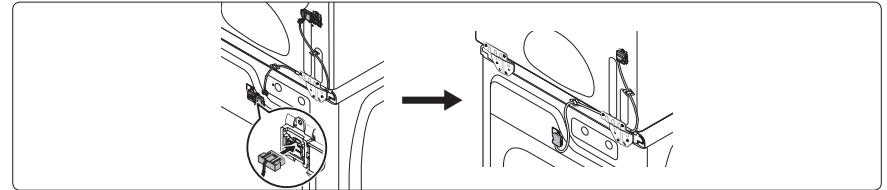
Left / Gauche / Izquierda



Right / Droite / Derecha

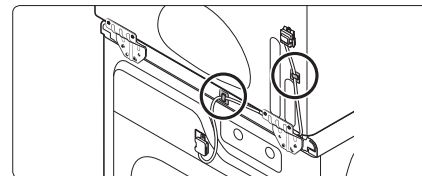
## STEP 4.

Open the connector port cover on the dryer and the washer, connect the wire on both ports, and then close the cover.



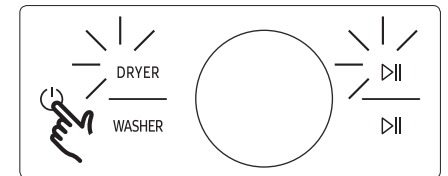
- Be careful not to damage the wire by the connector port cover.
- Do not pull the wire too hard to remove the connector from the port.

## STEP 5.



There are two HOLDER WIRE pre-assembled to the wire. Attach each HOLDER WIRE to the dryer and the washer.

## STEP 6.



Check and make sure the washer and the dryer are connected.

# CONSIGNES D'INSTALLATION DU KIT MULTI-CONTRÔLE

## Composants

### ⚠ ATTENTION

Passez à l'ÉTAPE 4 du document « Instructions d'installation du kit de superposition », fourni avec le kit de superposition SKK-8K. Ensuite, à l'arrière du lave-linge, installez sur le côté droit l'ENSEMBLE DU KIT DE SUPERPOSITION fourni, puis installez sur le côté gauche le SUPPORT ARRIÈRE (fourni avec le kit de superposition SKK-8K). Utilisez les vis fournies avec le kit de superposition SKK-8K pour fixer les deux supports.

### ÉTAPE 1

**NE SERRER PAS COMPLÈTEMENT LES VIS.**

**SANS SERRER**, fixez les deux SUPPORTS ARRIÈRE à l'arrière du lave-linge à l'aide des deux VIS À TÊTE HEXAGONALE (6002-001431) et RONDELLES (DC60-00044A). Les VIS À TÊTE HEXAGONALE et les RONDELLES sont fournies dans le kit de superposition SKK-8K.

1. Fixez l'ENSEMBLE DU SUPPORT DE SUPERPOSITION sur le côté droit.
2. Fixez l'autre SUPPORT ARRIÈRE sur le côté gauche.

### 📖 REMARQUE

Si vous avez déjà un sèche-linge superposé sur un lave-linge et que vous remplacez le sèche-linge par le nouveau, retirez l'ancien SUPPORT ARRIÈRE sur le côté droit et remplacez-le par l'ENSEMBLE DU KIT DE SUPERPOSITION fourni.

### ÉTAPE 2

Placez le sèche-linge sur le lave-linge, comme illustré. Laissez un peu de place entre le sèche-linge et le support.

### ⚠ ATTENTION

- Pour éviter tout bruit, assurez-vous que le lave-linge est de niveau et que les pieds de mise à niveau du sèche-linge sont serrés en position relevée. (Kit de superposition : SKK-8K pour les modèles de 27")

- Pour consulter les instructions détaillées concernant la superposition, reportez-vous à la section « Instructions d'installation du kit de superposition ».
- Assurez-vous que le câble (de l'ENSEMBLE DU KIT DE SUPERPOSITION) soit éloigné du dessus du lave-linge avant de superposer le sèche-linge.

### ÉTAPE 3

Suivez les ÉTAPES 7 à 10 du document « Instructions d'installation du kit de superposition », fourni avec le kit SKK-8K, pour installer le support à l'arrière du lave-linge. Installez sur le côté droit l'ENSEMBLE DU KIT DE SUPERPOSITION fourni, puis installez sur le côté gauche le SUPPORT ARRIÈRE (fourni avec le kit de superposition SKK-8K). Toutes les pièces nécessaires sont fournies dans le kit de superposition.

### ÉTAPE 4

Ouvrez le cache de l'orifice du connecteur sur le sèche-linge et le lave-linge, branchez le câble sur les deux ports, puis refermez le cache.

- Faites attention à ne pas endommager le câble avec le cache du port du connecteur.
- Ne tirez pas trop fort sur le câble pour retirer le connecteur du port.

### ÉTAPE 5

Deux SUPPORTS DE CÂBLE préinstallés sur le câble. Attachez chaque SUPPORT DE CÂBLE sur le sèche-linge et le lave-linge.

### ÉTAPE 6

Vérifiez que le lave-linge et le sèche-linge sont raccordés.

# INSTRUCCIONES DE INSTALACIÓN DEL KIT DE CONTROL MÚLTIPLE

## Componentes

### ⚠ PRECAUCIÓN

Continúe con el PASO 4 de las 'Instrucciones de instalación del kit de apilamiento' provistas con el kit de apilamiento SKK-8K. Luego, en la parte posterior de la lavadora, ensamble el MONTAJE DE LA MÉNSULA DE APILAMIENTO en el lado derecho y la MÉNSULA TRASERA (provista con el kit de apilamiento SKK-8K) en el lado izquierdo. Ajuste ambas ménsulas con los tornillos provistos con el kit de apilamiento SKK-8K.

### PASO 1.

**NO AJUSTE COMPLETAMENTE LOS TORNILLOS.**

Ajuste **SIN MUCHA PRESIÓN** dos MÉNSULAS TRASERAS en la parte posterior de la lavadora con los dos TORNILLOS DE CABEZA HEXAGONAL (6002-001431) y las ARANDELAS (DC60-00044A). Los TORNILLOS DE CABEZA HEXAGONAL y las ARANDELAS se incluyen en el kit de apilamiento SKK-8K.

1. Ajuste el MONTAJE DE LA MÉNSULA DE APILAMIENTO en el lado derecho.
2. Ajuste la otra MÉNSULA TRASERA en el lado izquierdo.

### 📖 NOTA

En caso de que ya tenga una secadora apilada en una lavadora y esté reemplazando la secadora por una nueva, retire la MÉNSULA TRASERA vieja del lado derecho y reemplácela con el MONTAJE DE LA MÉNSULA DE APILAMIENTO provisto.

### PASO 2.

Coloque la secadora sobre la lavadora, como se muestra en la imagen. Deje un poco de espacio entre la secadora y la ménsula.

### ⚠ PRECAUCIÓN

- Para evitar ruidos, asegúrese de que la lavadora esté nivelada y que las patas niveladoras de la secadora estén bien ajustadas. (Kit de apilamiento: SKK-8K, para modelos de 27")

- Para obtener instrucciones detalladas sobre el apilamiento, consulte las "Instrucciones de instalación del kit de apilamiento".
- Asegúrese de mantener el cable (del MONTAJE DE LA MÉNSULA DE APILAMIENTO) alejado de la parte superior de la lavadora antes de apilar la secadora.

### PASO 3.

Siga los PASOS 7 a 10 de las 'Instrucciones de instalación del kit de apilamiento' provistas con el kit de apilamiento SKK-8K para ensamblar la ménsula en la parte posterior de la lavadora. Ensamble el MONTAJE DE LA MÉNSULA DE APILAMIENTO en el lado derecho y la MÉNSULA TRASERA (provista con el kit de apilamiento SKK-8K) en el lado izquierdo. Todos los componentes necesarios se incluyen en el kit de apilamiento.

### PASO 4.

Abra la tapa del puerto de conexión en la secadora y la lavadora, conecte el cable en ambos puertos y, luego, cierre la tapa.

- Tenga cuidado de no dañar el cable con la tapa del puerto de conexión.
- No jale el cable con demasiada fuerza para quitar el conector del puerto.

### PASO 5.

Hay dos SOPORTES DE CABLE pre-ensamblados al cable. Fije cada SOPORTE DE CABLE a la secadora y la lavadora.

### PASO 6.

Verifique y asegúrese de que la lavadora y la secadora estén conectadas.