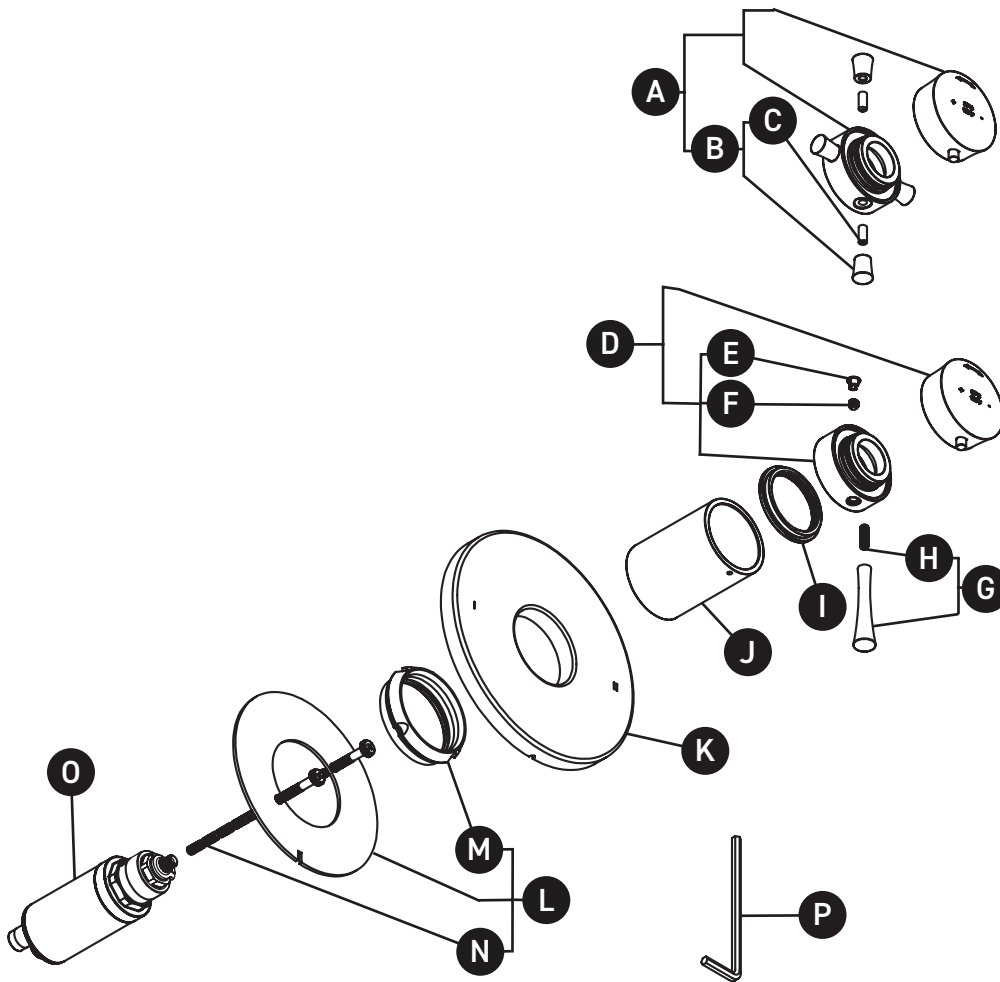


ORDER BY PART NUMBER

ILLUSTRATED PARTS

TEDTM44

Edge 1/2" Therm & Pressure Balance
Trim With 2 Functions



| ID | Kit Number | Finish |
|----|--------------|-----------|
| A* | 1657 | See below |
| B* | 1832 | See below |
| C | 152-120 (2x) | N/A |
| D* | 1975 | See below |
| E* | 003-013 | See below |
| F | 152-050 | N/A |
| G* | 1987 | See below |
| H | 152-160 | N/A |
| I* | 052-071 | See below |
| J* | 053-004 | See below |
| K* | 050-644 | See below |
| L | 5948 | N/A |
| M | 302-414 | N/A |
| N | 392-208 (2x) | N/A |
| O | 0915 | N/A |
| P | 505-025 | N/A |

*Finish Determined by Suffix

| Finish | Description |
|--------|----------------|
| BK | Black |
| BN | Brushed Nickel |
| C | Chrome |

For warranty or additional information, contact:

U.S.A.
houseofrohl.com/support
1-800-777-9762

QUEBEC / MARITIMES / WESTERN CANADA
QUÉBEC / MARITIMES / OUEST CANADIEN
QUEBEC / MARITIMOS / CANADA OCCIDENTAL
houseofrohl.ca/support
1-866-473-8442

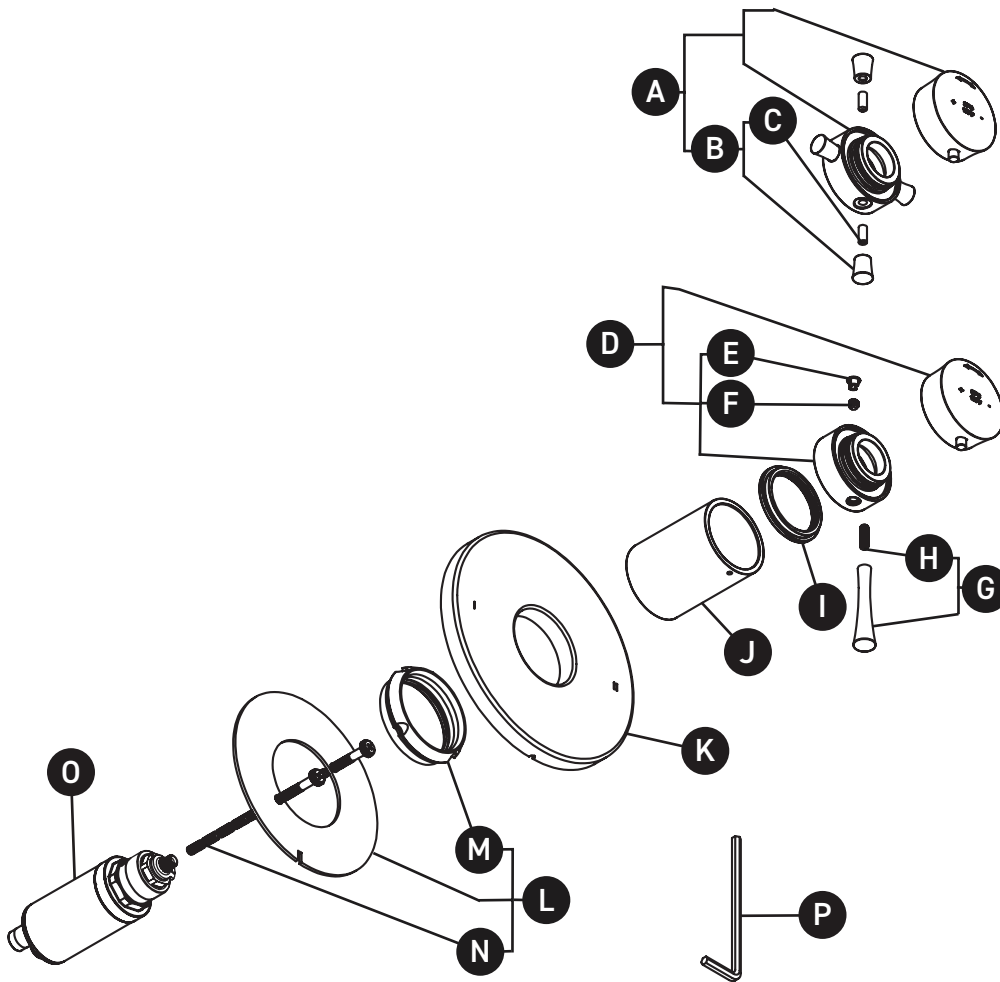
ONTARIO
houseofrohl.ca/support
1-800-287-5354

VEUILLEZ EFFECTUER VOTRE COMMANDE
PAR NO DE RÉFÉRENCE

ILLUSTRATIONS DES PIÈCES

TEDTM44

Garniture pour valve 2 voies coaxiale
Type T/P (thermostatique/pression
équilibrée) Edge



| ID | Référence du kit | Finition |
|----|------------------|-----------------|
| A* | 1657 | Voir ci-dessous |
| B* | 1832 | Voir ci-dessous |
| C | 152-120 (2x) | N/A |
| D* | 1975 | Voir ci-dessous |
| E* | 003-013 | Voir ci-dessous |
| F | 152-050 | N/A |
| G* | 1987 | Voir ci-dessous |
| H | 152-160 | N/A |
| I* | 052-071 | Voir ci-dessous |
| J* | 053-004 | Voir ci-dessous |
| K* | 050-644 | Voir ci-dessous |
| L | 5948 | N/A |
| M | 302-414 | N/A |
| N | 392-208 (2x) | N/A |
| O | 0915 | N/A |
| P | 505-025 | N/A |

*Finition déterminée par le Suffixe

| Finition | Description |
|----------|---------------|
| BK | Noir |
| BN | Nickel brossé |
| C | Chrome |

For warranty or additional information, contact:

U.S.A.
houseofrohl.com/support
1-800-777-9762

QUEBEC / MARITIMES / WESTERN CANADA
QUÉBEC / MARITIMES / OUEST CANADIEN
QUEBEC / MARITIMOS / CANADA OCCIDENTAL
houseofrohl.ca/support
1-866-473-8442

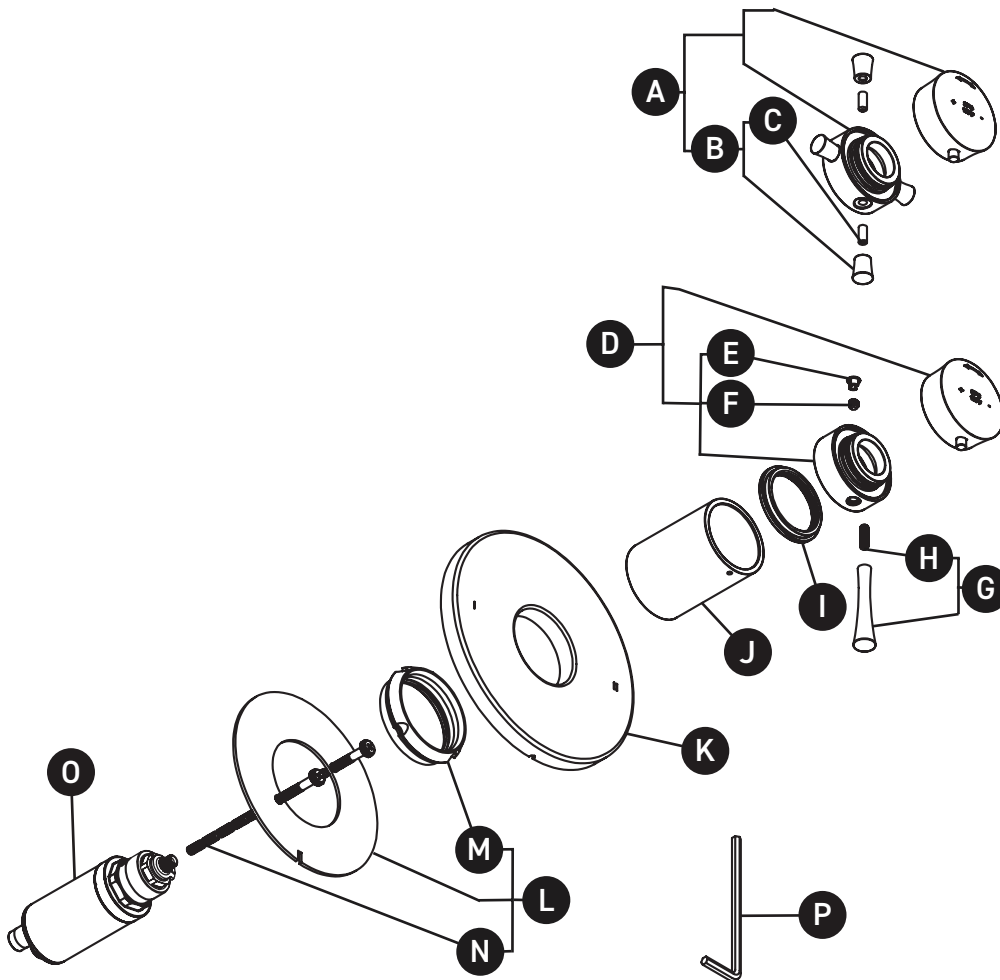
ONTARIO
houseofrohl.ca/support
1-800-287-5354

PEDIR POR NÚMERO DE REFERENCIA

PIEZAS ILUSTRADAS

TEDTM44

Moldura de equilibrio térmico y de presión de 1/2" con 2 funciones



| ID | Referencia del kit | Acabado |
|----|--------------------|---------------|
| A* | 1657 | Ver más abajo |
| B* | 1832 | Ver más abajo |
| C | 152-120 (2x) | N/A |
| D* | 1975 | Ver más abajo |
| E* | 003-013 | Ver más abajo |
| F | 152-050 | N/A |
| G* | 1987 | Ver más abajo |
| H | 152-160 | N/A |
| I* | 052-071 | Ver más abajo |
| J* | 053-004 | Ver más abajo |
| K* | 050-644 | Ver más abajo |
| L | 5948 | N/A |
| M | 302-414 | N/A |
| N | 392-208 (2x) | N/A |
| O | 0915 | N/A |
| P | 505-025 | N/A |

*Acabado determinado por el sufijo

| Acabado | Descripción |
|---------|---------------|
| BK | Negro |
| BN | Niquel pulido |
| C | Cromo |

For warranty or additional information, contact:

U.S.A.
houseofrohl.com/support
1-800-777-9762

QUEBEC / MARITIMES / WESTERN CANADA
QUÉBEC / MARITIMES / OUEST CANADIEN
QUEBEC / MARITIMOS / CANADA OCCIDENTAL
houseofrohl.ca/support
1-866-473-8442

ONTARIO
houseofrohl.ca/support
1-800-287-5354