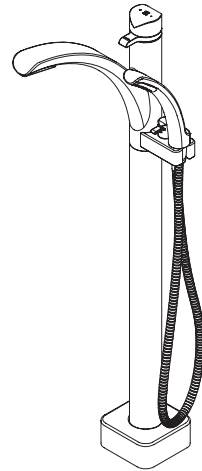


# Riobel®

Installation guide / Guide d'installation / Guía de instalación



### Before beginning the installation:

Read all instructions.

Purge the water supply system before connecting it to the faucet.

### Note for xx37 models:

Depending of the area, the installation of an "on demand" water heater may not be recommended with this system.

### Avant de commencer l'installation:

Lire toutes les instructions.

Purger votre système d'alimentation d'eau avant d'effectuer le branchement au robinet.

### Note pour les modèles xx37:

Selon la région, l'installation de ce système est déconseillée avec un chauffe-eau "sur demande".

### Antes de iniciar la instalación:

Lea todas las instrucciones.

Es necesario purgar previamente su sistema de alimentación de agua para efectuar la conexión del grifo.

### Nota para los modelos xx37:

Según la región, la instalación de este sistema es desaconsejada con un calentador de agua "a petición"

Tools and equipment requested / Outils et matériels requis / Herramientas y material requerido de instalación:



For warranty or additional information, contact:

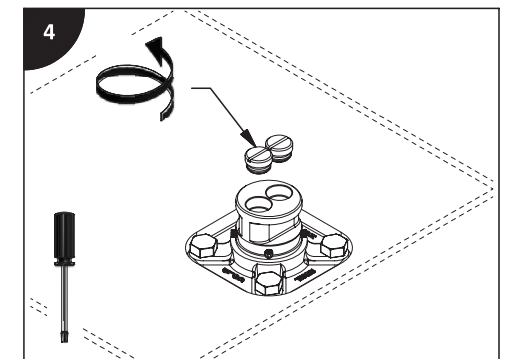
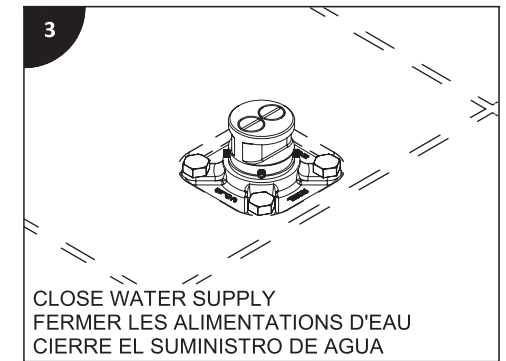
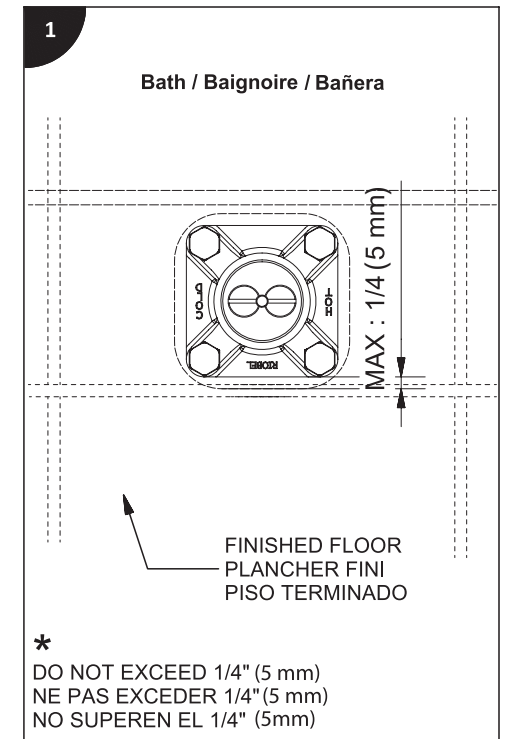
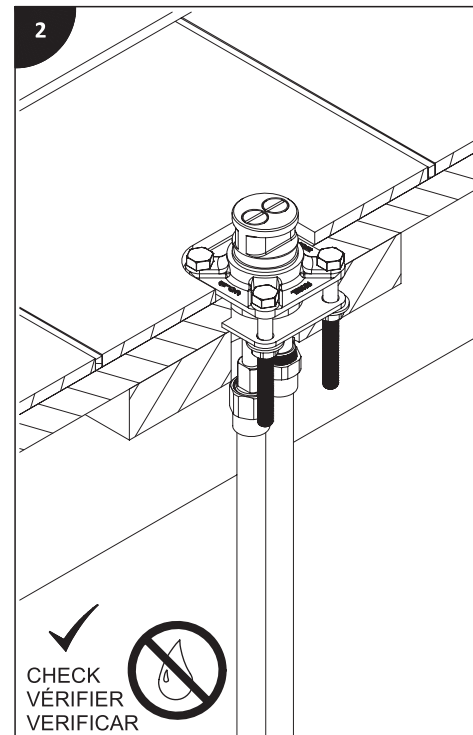
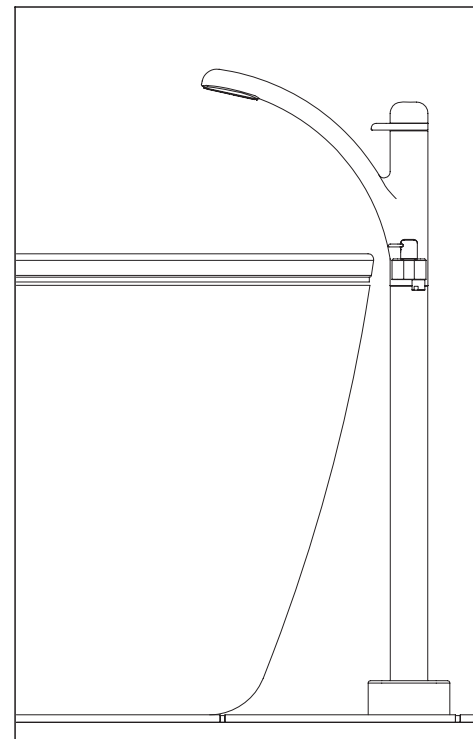
Pour renseignements sur la garantie ou autre information :

Para saber más sobre la garantía u obtener información adicional:

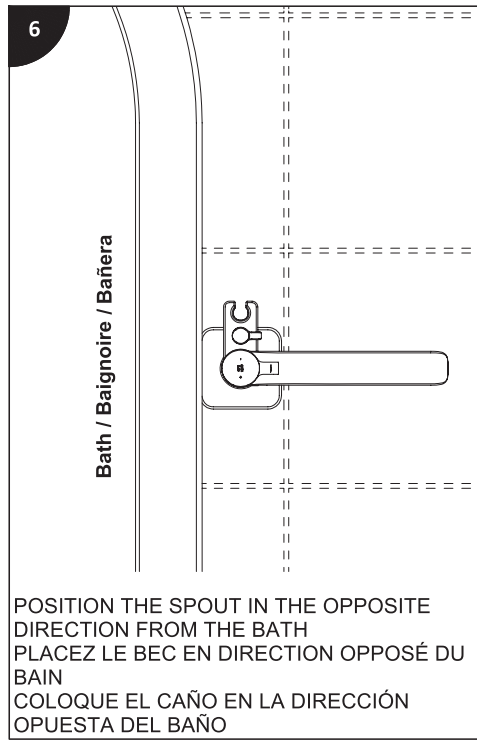
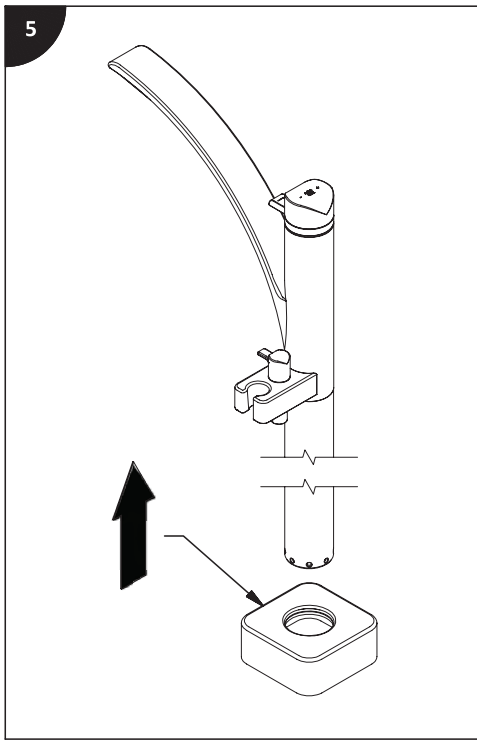
U.S.A. [houseofrohl.com/support](http://houseofrohl.com/support)

CANADA [houseofrohl.ca/support](http://houseofrohl.ca/support)

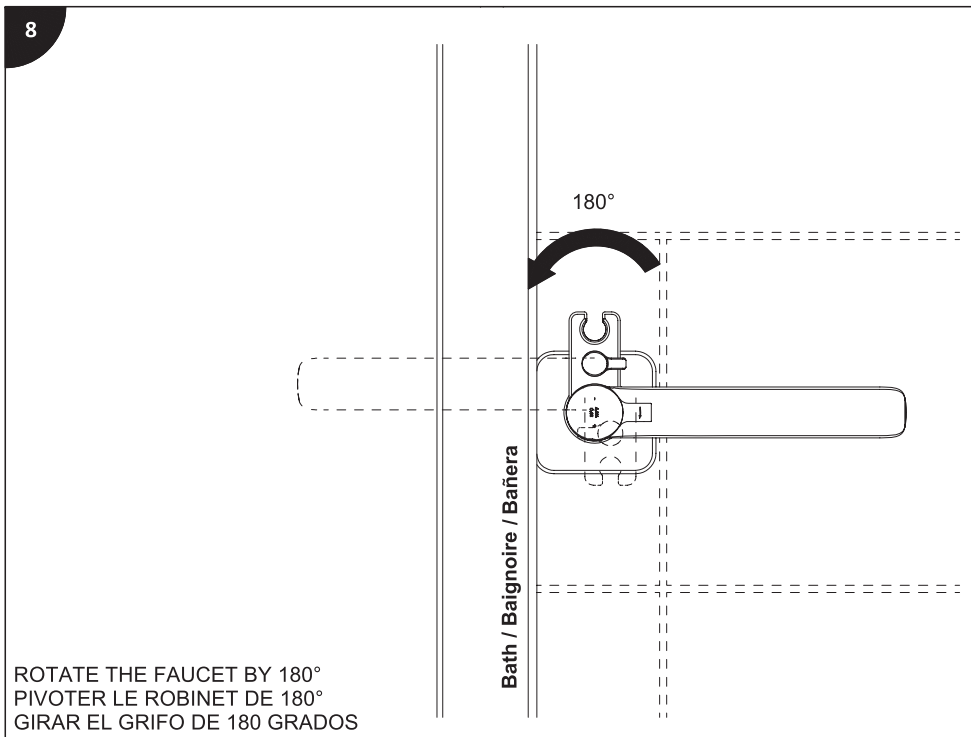
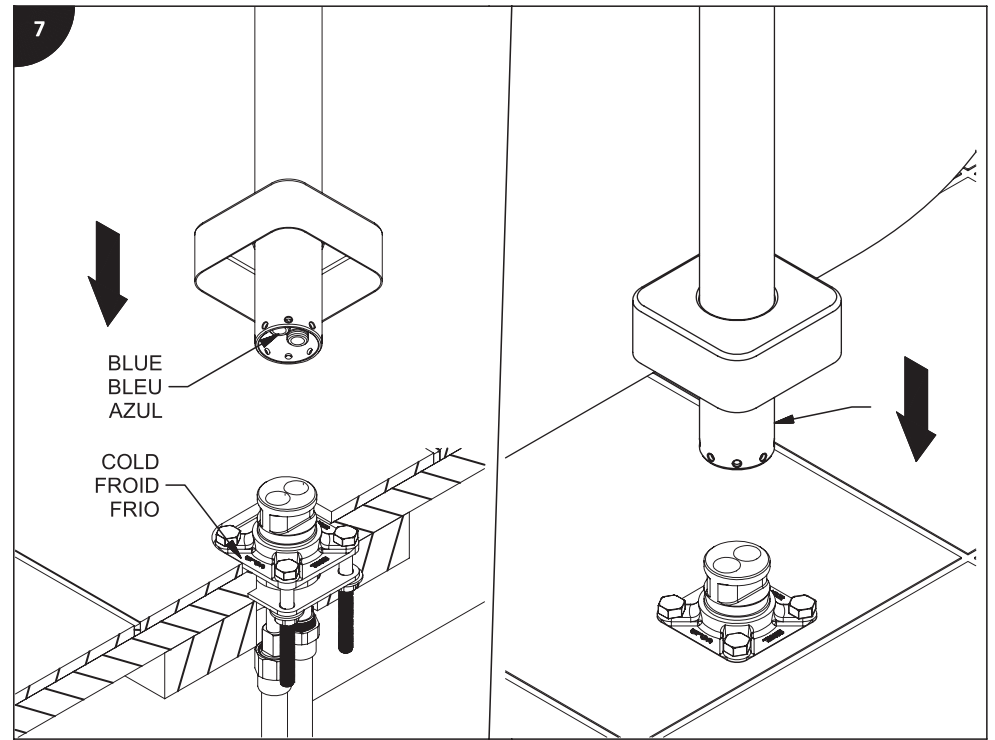
INS12933 - Rev. 00 06/22



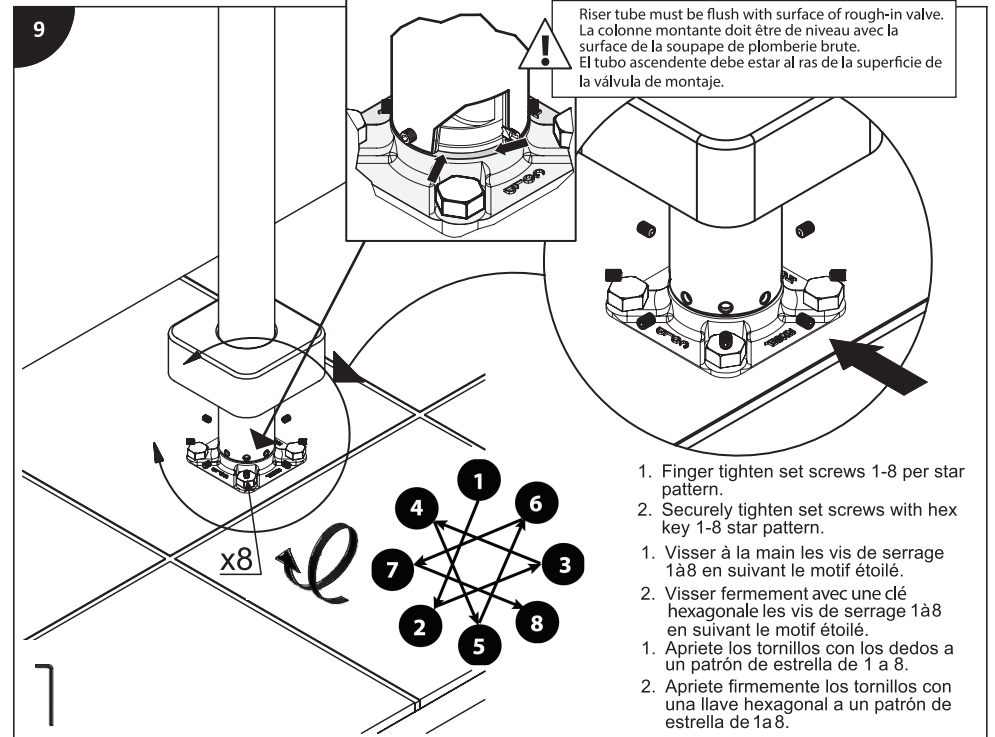
USA / QC : 1.866.473.8442 - ONT : 1.888.287.5354



POSITION THE SPOUT IN THE OPPOSITE DIRECTION FROM THE BATH  
 PLACEZ LE BEC EN DIRECTION OPPOSÉ DU BAIN  
 COLOQUE EL CAÑO EN LA DIRECCIÓN OPUESTA DEL BAÑO



ROTATE THE FAUCET BY 180°  
 PIVOTER LE ROBINET DE 180°  
 GIRAR EL GRIFO DE 180 GRADOS



1. Finger tighten set screws 1-8 per star pattern.
2. Securely tighten set screws with hex key 1-8 star pattern.
1. Visser à la main les vis de serrage 1à8 en suivant le motif étoilé.
2. Visser fermement avec une clé hexagonale les vis de serrage 1à8 en suivant le motif étoilé.
1. Apriete los tornillos con los dedos a un patrón de estrella de 1 a 8.
2. Apriete firmemente los tornillos con una llave hexagonal a un patrón de estrella de 1a 8.

