



SHOWERARM

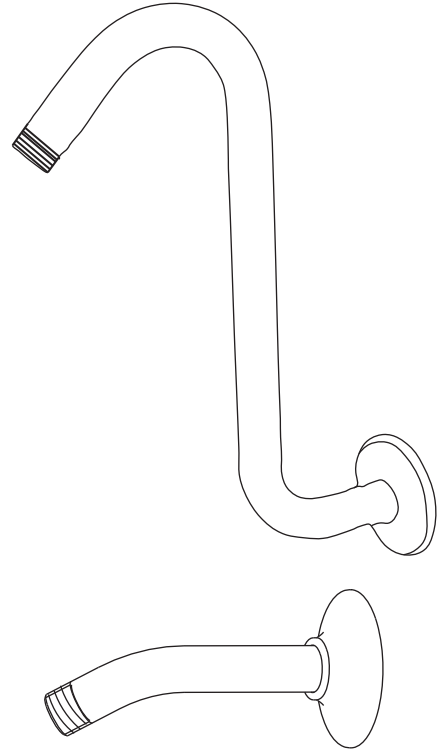
Model PFSK43CP, PFK43ZBN, PFSK43ORB
PFSK44CP, PFK44ZBN, PFSK44ORB
PFSK46CP, PFK46ZBN, PFSK46ORB, PFSK46MB

BRAS DE DOUCHE

Modèles PPFSK43CP, PFK43ZBN, PFSK43ORB
PFSK44CP, PFK44ZBN, PFSK44ORB
PFSK46CP, PFK46ZBN, PFSK46ORB, PFSK46MB

BRAZO DE LA DUCHA

Modelos PFSK43CP, PFK43ZBN, PFSK43ORB
PFSK44CP, PFK44ZBN, PFSK44ORB
PFSK46CP, PFK46ZBN, PFSK46ORB, PFSK46MB



Installation Instructions

Instructions pour l'installation / Instrucciones de instalación

English

Caution-Tips:

*Before You Begin
Observe all local plumbing and building
codes.
Shut off the main water supply.*

Français

Attention-suggestionst:

*Avant de commencer
Respecter tous les codes de plomberie
et de bâtiment locaux.
Couper l'alimentation en eau principale.*

Español

Precaución-consejos:

*Antes de comenzar
Cumpla todos los códigos locales de plomería
y de construcción.
Cierre el suministro principal de agua.*

You may need

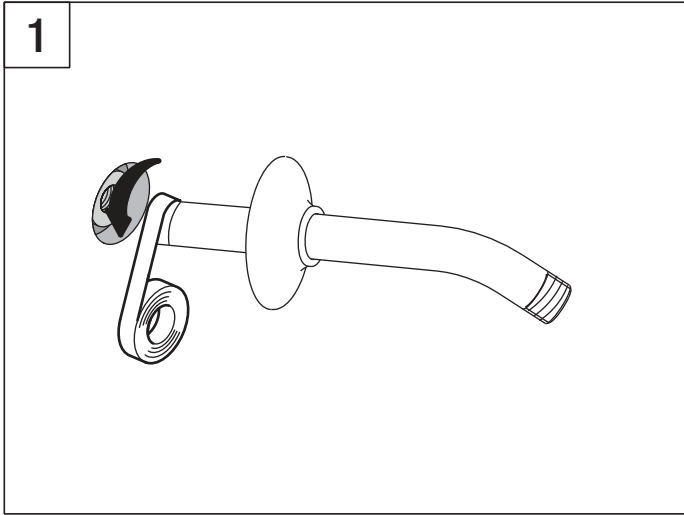
Aticles dont vous pouvez avoir besion / Usted puede necesitar



Strap wrench
Clé à sangle
Llave de cincha



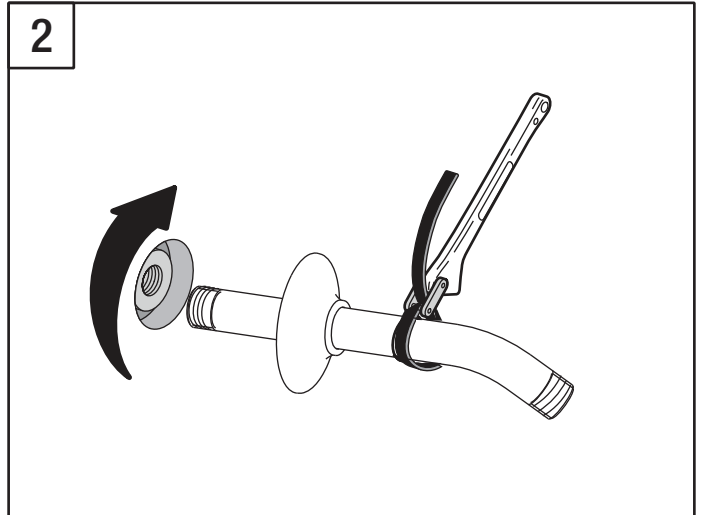
Sealant tape
Ruban d'étanchéité
Cinta selladora



1. Apply plumbers tape to the threads of the shower arm.

1. Appliquer du ruban de plomberie sur le filetage du bras de douche.

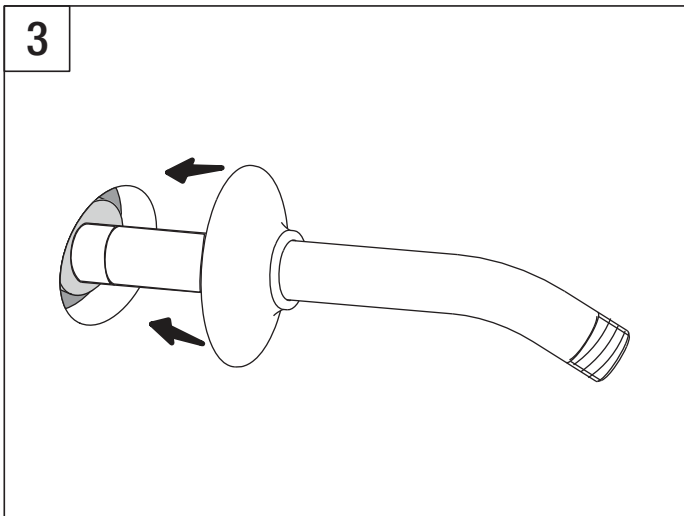
1. Aplique cinta para plomero en las roscas del brazo para ducha.



2. Install the shower arm using a strap wrench.

2. Installer le bras de douche à l'aide d'une clé à courroie.

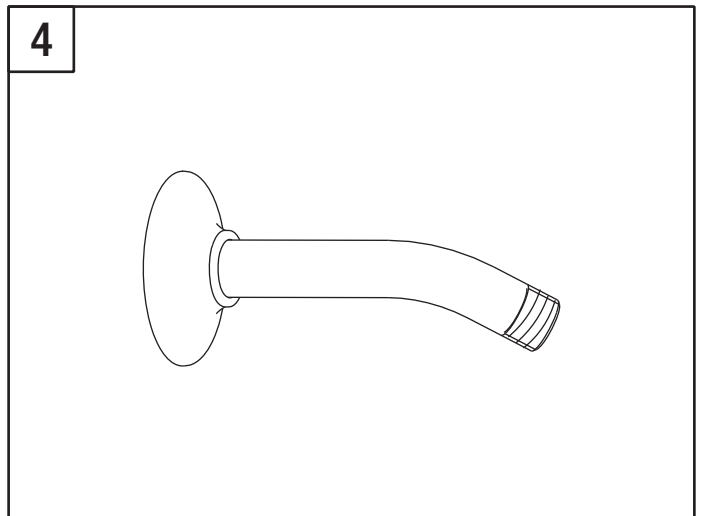
2. Instale el brazo para ducha usando una llave de cincha.



3. Install the escutcheon.

3. Installer la rosace.

3. Installer l'applique.



4. Run water to flush out any debris.

4. Faire couler l'eau pour éliminer les débris éventuels.

4. Faire couler l'eau pour éliminer tous les débris