

Handshower
Douchette
Ducha de mano

Installation Instructions

Instrucciones de instalación / Instructions pour l'installation

PFHS201GCP, PFHS201GZBN

ENGLISH

Caution-Tips:

Always turn off water supply before removing existing hand shower or replacing any part of the hand shower. Open the showerhead to relieve water pressure and ensure that water is completely shut off.

FRANÇAIS

Attention-suggestionst:

Toujours couper l'alimentation en eau avant d'enlever ou de démonter le robinet. Ouvrir le pomme de douche à main la pression d'eau et pour s'assurer que l'alimentation en eau a bien été coupée.

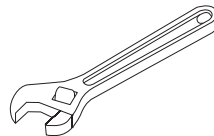
ESPAÑOL

Precaución-consejos:

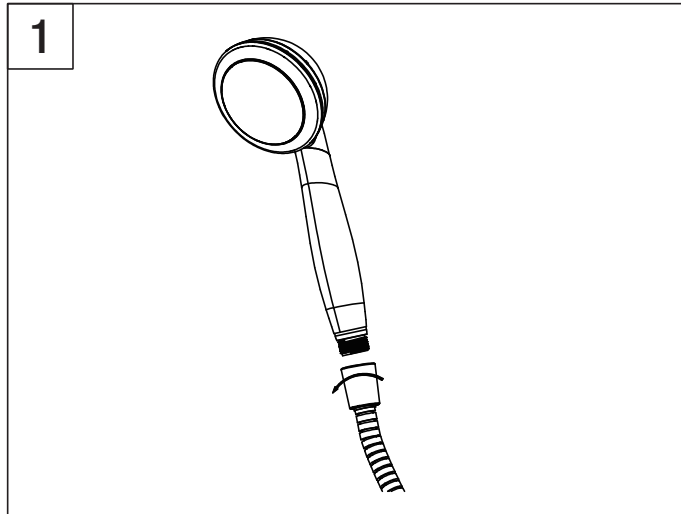
Siempre corte el suministro de agua antes de retirar el cabezal de ducha manualo remplazar cualquier pieza del mismo. Abra la llave del ducha manual para liberar la presión de agua y asegurar que ya no corre agua.

You may need

Aticles dont vous pouvez avoir besion / Usted puede necesitar



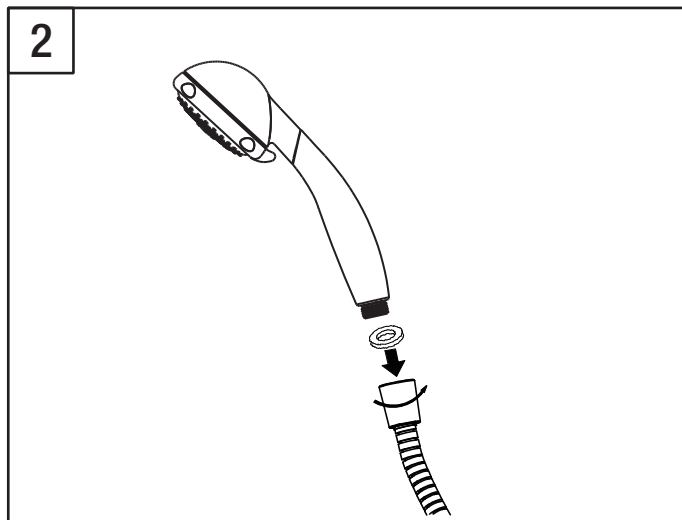
Wrench
Clé ajustable
Llave



1. Remove the old handheld shower from the existing hose.
Unscrew it by turning the handheld shower counterclockwise.

1. Retirer l'ancien douche manuelle du tuyau flexible existant.
L'aiguille inverse tourne la douche manuelle pour la dévisser.

1. Quitar las duchas manuales de los tubos existentes.
Girar la ducha manualmente contra la aguja del reloj y torcerla.



2. Install new handheld shower to hose.

2. Installation d'un nouveau douche portable sur un tuyau flexible.

2. Instalación de una ducha con mano nueva en la manguera.