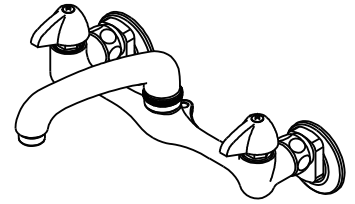


PFXC800U/PFXC80012

TWO-HANDLE WALL MOUNT UTILITY FAUCET
Model PFXC800 PFXC800U PFXC80012

ROBINET UTILITAIRE À DEUX POIGNÉES ET FIXATION MURALE
Modelos PFXC800 PFXC800U PFXC80012



PFXC800

GRIFO DE DOS LLAVES DE USO GENERAL PARA MONTAR EN LA PARED
Modèles PFXC800 PFXC800U PFXC80012

English

CAUTION-TIPS FOR REMOVAL OF OLD FAUCET:

Always turn off water supply before removing existing faucet or replacing any part of the faucet. Open the faucet handle to relieve water pressure and ensure that water is completely shut off.

CARE INSTRUCTIONS:

To preserve the finish of your faucet, apply non-abrasive wax. Any cleaners should be rinsed off immediately. Do not use abrasive cleaners on the faucet.

Español

PRECAUCIÓN-CONSEJOS PARA CAMBIAR LA LLAVE MEZCLADORA:

Siempre corte el suministro de agua antes de retirar el grifo actual o reemplazar cualquier pieza del mismo. Abra la llave del grifo para liberar la presión de agua y asegurar que ya no corre agua.

INSTRUCCIONES DE CUIDADO:

Para conservar el acabado que cubre las partes metálicas de su llave mezcladora, aplique cera que no sea abrasiva, como una cera para autos. Si usa algún tipo de limpiador, deberá enjuagarlo inmediatamente. Los abrasivos suaves son aceptables en acabados platinum y LifeShine.

Français

ATTENTION-SUGGESTIONS POUR ENLEVER L'ANCIEN ROBIENT:

Toujours couper l'alimentation en eau avant d'enlever ou de démonter le robinet. Ouvrir le robinet pour libérer la pression d'eau et pour s'assurer que l'alimentation en eau a bien été coupée.

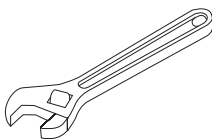
DIRECTIVES D'ENTRETIEN:

Pour préserver le fini des pièces métalliques du robinet, appliquer une cire non abrasive comme une cire à voiture. Rincer immédiatement le robinet après l'avoir nettoyé avec un agent nettoyant. Les finis platinum et LifeShine peuvent être nettoyés à l'aide de produits abrasifs doux.

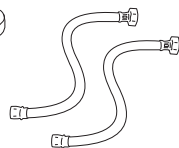
**You may need/Usted puede necesitar/
 Aticles dont vous pouvez avoir besion**



Goggles
 Anteojos Protectores
 Lunettes de sécurité



Wrench
 Llave
 Clé ajustable



(2) Supply Lines
 (2) Líneas de Suministro
 (2) Tuyaux d'alimentation



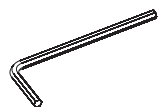
Basin Wrench
 Llave para Instalar Grifos
 Clé pour lavabo



Sealant Tape
 Cinta Selladora
 Ruban d'étanchéité

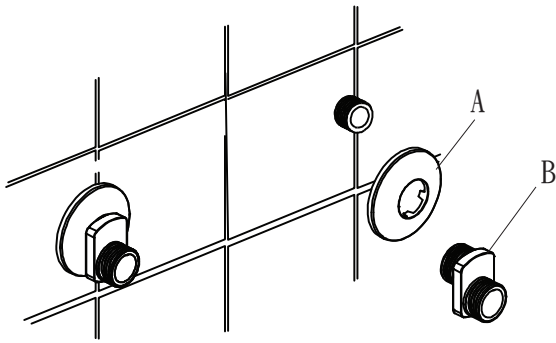


Silicone
 Silicón
 Silicone



2.5mm Hex Allen Wrench
 2.5mm Hex Llave Allen
 2.5mm Clé hexagonale

1

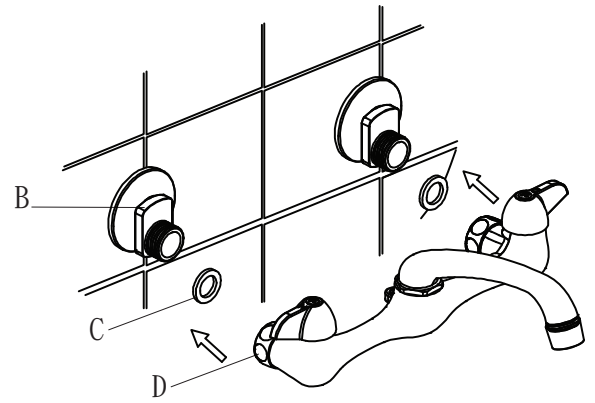


Hand-tighten the screw flange (A) onto the swivel union (B) and wrench-tighten the swivel union (B) onto the stub out pipes extending from the wall (do not over tighten).

Serrez la bride à visser (A) à la main sur le raccord pivotant (B), puis serrez le raccord pivotant (B) avec une clé sur les embouts de tuyaux sortant du mur (ne serrez pas excessivement).

Apriete manualmente la brida del tornillo (A) a la unión del pivote (B) al cabo de los tubos exteriores que se extienden desde el muro (no apriete demasiado).

2

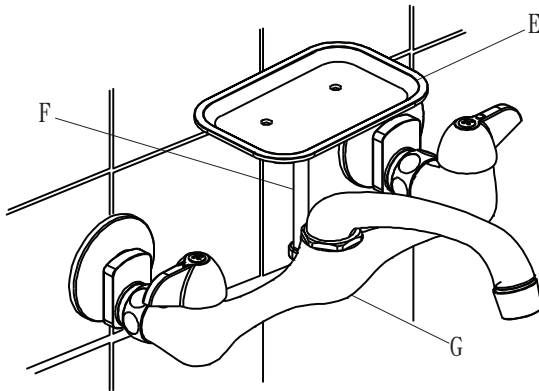


Insert the washers (C) into the union nuts (D), and then wrench-tighten the union nuts (D) to the swivel union (B).

Insérez les rondelles (C) dans les écrous de raccordement (D), puis serrez les écrous de raccordement (D) avec une clé sur le raccord pivotant (B).

Inserte las arandelas (C) dentro de las tuercas de unión (D) y luego apriete con la llave inglesa las tuercas de unión (D) a la unión del pivote (B).

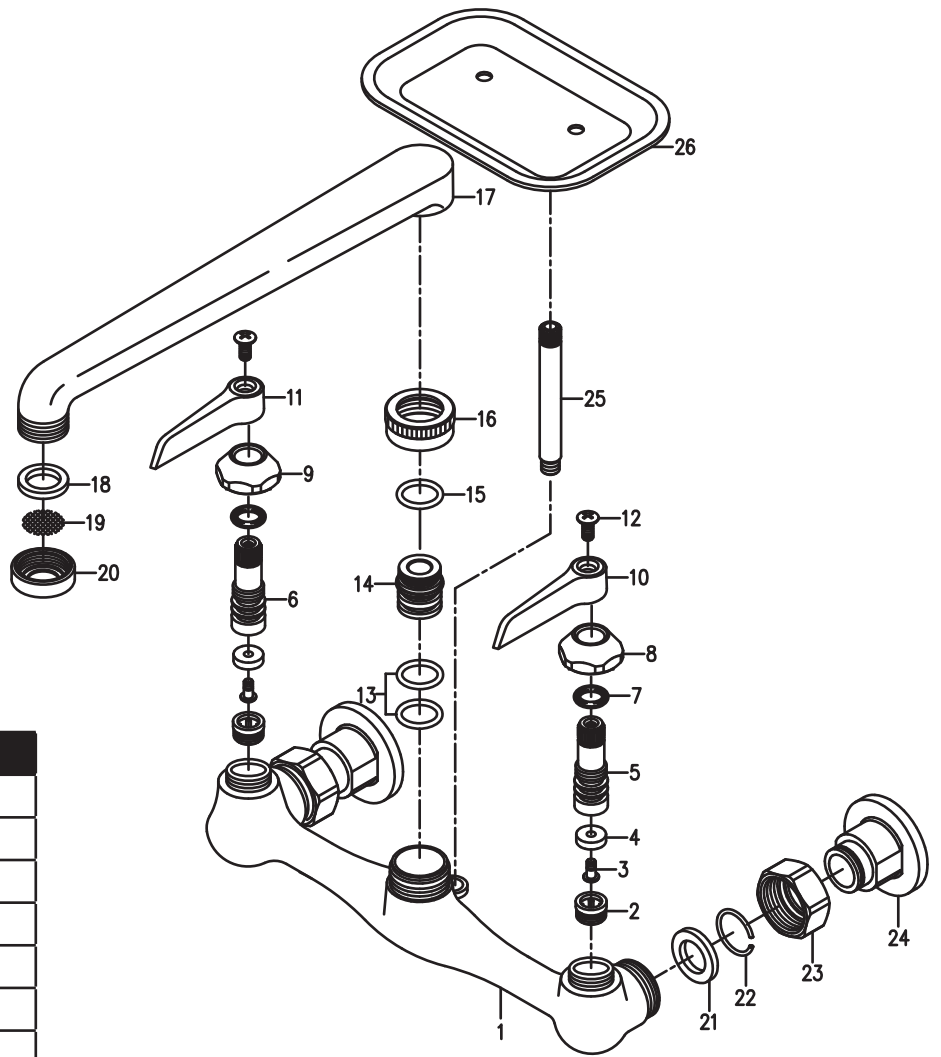
3



Hand-tighten the soap dish stern (F) into the top of the nut at the back of the faucet body (G). Place the soap dish (E) on the threaded end of the rod with the edge of the soap dish (E) parallel to the wall.

Serrez la tige du porte-savon (F) à la main sur l'écrou sur la partie arrière du corps du robinet (G). Placez le porte-savon (E) sur l'extrémité filetée de la tige, avec le bord du porte-savon (E) parallèle au mur.

Apriete manualmente con firmeza la jabonera (F) dentro de la parte superior de la tuerca en la parte trasera del cuerpo del grifo (G). Coloque la jabonera (E) sobre el extremo encordado del vástago, con la orilla de la jabonera (E) paralela al muro.



NO.	DESCRIPTION	MATERIAL
1	Body	No-Lead Brass
2	Seat	No-Lead Brass
3	Screw	Brass
4	Packing	Rubber
5	Stem	No-Lead Brass
6	Stem	No-Lead Brass
7	O-Ring	Rubber
8	Bonnet	No-Lead Brass
9	Bonnet	No-Lead Brass
10	Handle	Zinc
11	Handle	Zinc
12	Screw	Brass
13	O-Ring	Rubber
14	Connector	No-Lead Brass
15	O-Ring	Rubber
16	Spout Nut	Brass
17	Spout	No-Lead Brass
18	Packing	Rubber
19	Inner Race	Pom
20	Filter	Stainless Steel
21	Aerator Shell	Brass
22	Packing	Rubber
23	A Circle	Stainless Steel
24	Nut	Brass
25	Flange Nut	No-Lead Brass
26	Stem	Brass
27	Soap Dish	Zinc