

### Instructions:

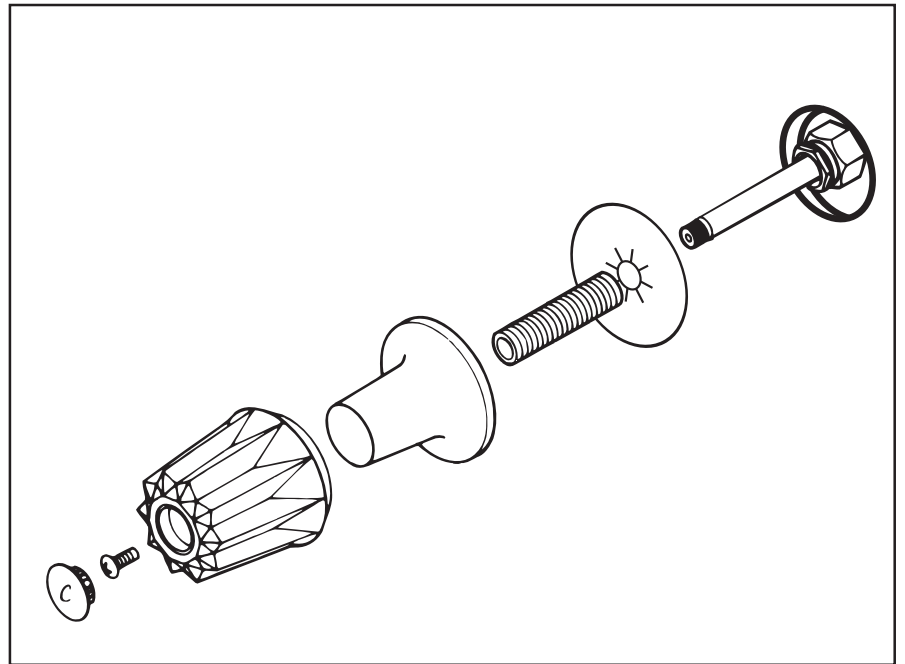
1. Remove handle assembly.
  2. Grasp old flange and unscrew counter-clockwise.
  3. Remove and replace threaded nipple.
  4. Reassemble in reverse order.
- 

### Instructions :

1. Enlevez l'ensemble poignée.
  2. Dévissez la bride (sens contraire des aiguilles d'une montre).
  3. Enlevez et remplacez le nipple fileté.
  4. Remontez en suivant l'ordre inverse.
- 

### Instrucciones:

1. Extraiga el conjunto de la manija.
2. Sujete con la mano el reborde antiguo y desatornillelo en sentido contrario a las agujas del reloj.
3. Extraiga y reemplace el niple.
4. Reensamble en orden inverso.



Made in/Fabrique a/Hecho en: Taiwan

Manufactured for/

Fabrique pour/

Fabricado para:

Lincoln Products • Industry, CA 91748 • © Copyright 2014