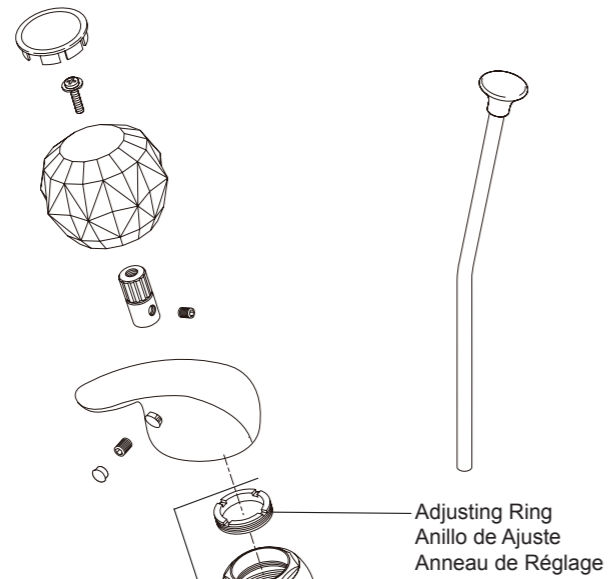


Models/Modelos/Modèles
P188620LF▲, P188620LF▲-M
P188621LF
 Series/Series/Seria

Order these RP number if your faucet code will be one of the showing below.
 Si su Código de grifo es uno de los siguientes, por favor pida estos números RP.
 Si votre code de robinet est l'un des codes indiqués ci - dessous, commandez ces numéros RP.

▲ Specify Finish
 Especificque el Acabado
 Précisez le Fini



RP77763▲
 Repair Kit
 Equipo/Herramientas para reparaciones
 Kit de réparation

RP72866▲
 0.5 GPM (1.9 L/min)

RP70195▲-1.0
 1.0 GPM (3.8 L/min)

RP70195▲-1.2
 1.2 GPM (4.5 L/min)

RP70195▲
 1.5 GPM (5.7 L/min)
 Aerator
 Aireador
 Aérateur

RP62472▲
 Plastic Pop-Up Assembly Less Lift Rod
 Ensamble del Desagüe Automático Plástico
 Menos la Barra de Alzar
 Renvoi Mécanique en Plastique Sans la Tige de Manoeuvre

RP44122
 Mounting Washers & Nuts
 Arandelas de Montaje y
 Tuercas
 Rondelles et Écrous

RP26533▲
 Metal Pop-Up Assembly Less Lift Rod
 Ensamble de Metal del Desagüe
 Automático Menos la Barra de Alzar
 Renvoi Mécanique en Métal Sans la
 Tige de Manoeuvre

Ball Assembly
 Ensamble de la Bola
 Rotule

Seats & Springs
 Asientos y Resortes
 Sièges et Ressorts

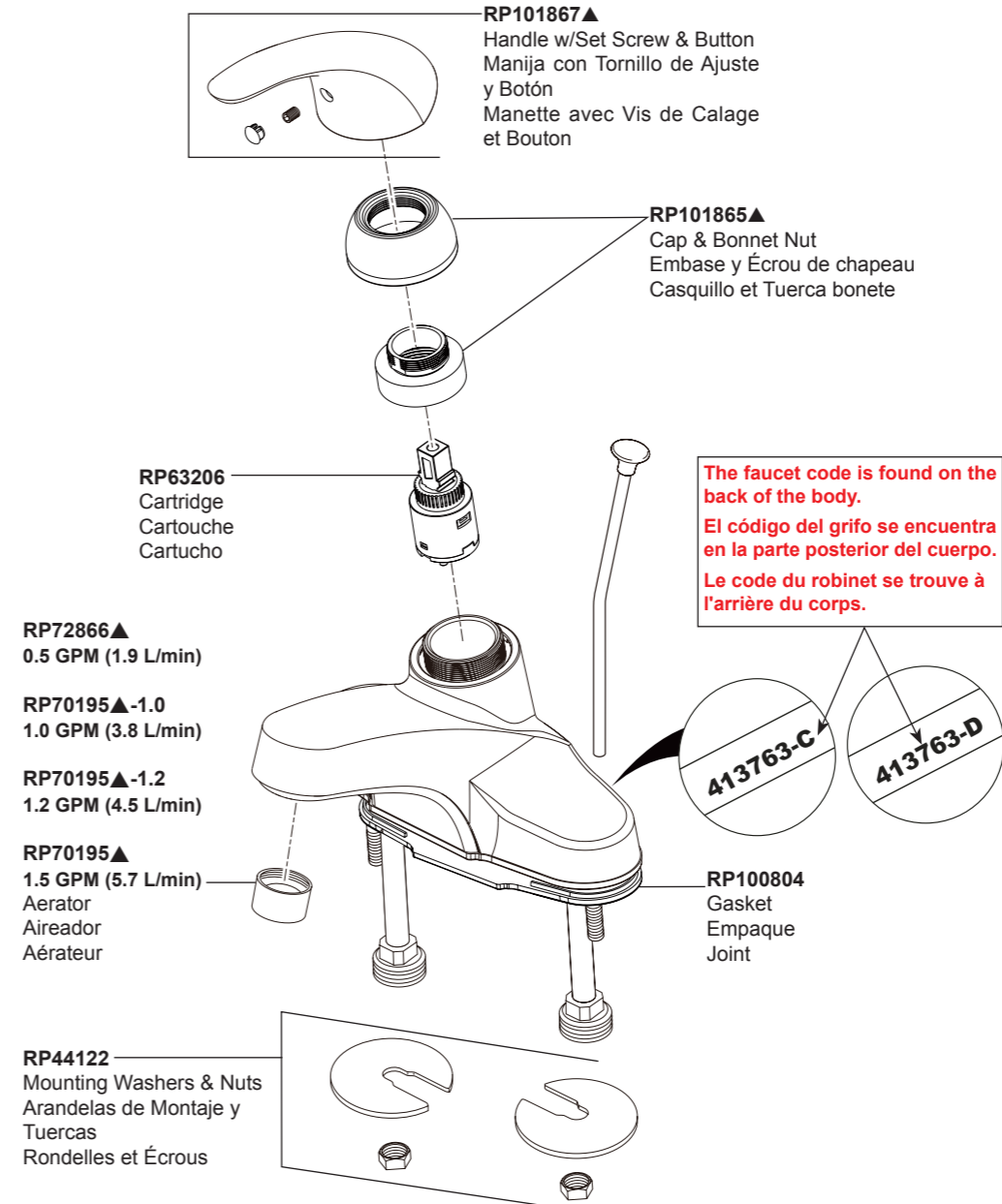
RP72707
 Plug Button
 Botón del Tapón
 Bouton

Adjusting Ring
 Anillo de Ajuste
 Anneau de Réglage

The faucet code is found on the
 back of the body.
 El código del grifo se encuentra
 en la parte posterior del cuerpo.
 Le code du robinet se trouve à
 l'arrière du corps.

Models/Modelos/Modèles
P188620LF▲, P188620LF▲-M
 Series/Series/Seria

Order these RP number if your faucet code will be one of the showing below.
 Si su Código de grifo es uno de los siguientes, por favor pida estos números RP.
 Si votre code de robinet est l'un des codes indiqués ci - dessous, commandez ces numéros RP.



RP72866▲
 0.5 GPM (1.9 L/min)

RP70195▲-1.0
 1.0 GPM (3.8 L/min)

RP70195▲-1.2
 1.2 GPM (4.5 L/min)

RP70195▲
 1.5 GPM (5.7 L/min)
 Aerator
 Aireador
 Aérateur

RP44122
 Mounting Washers & Nuts
 Arandelas de Montaje y
 Tuercas
 Rondelles et Écrous

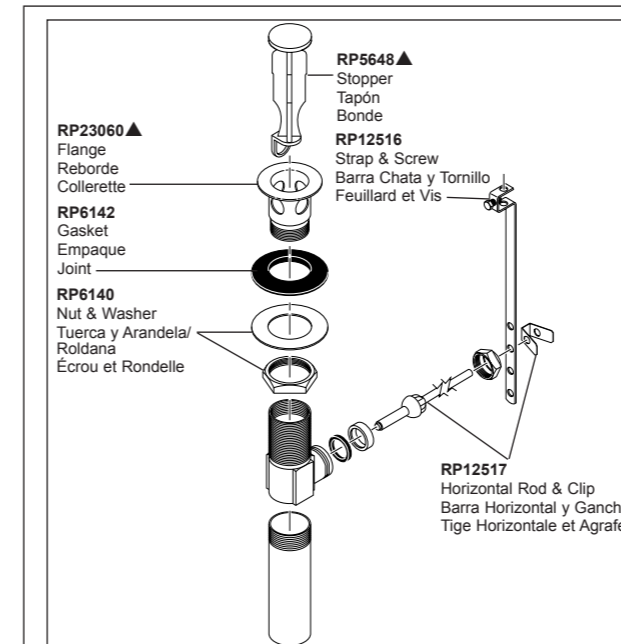
RP101867▲
 Handle w/Set Screw & Button
 Manija con Tornillo de Ajuste
 y Botón
 Manette avec Vis de Calage
 et Bouton

RP101865▲
 Cap & Bonnet Nut
 Embase y Écrou de chapeau
 Casquillo et Tuerca bonete

RP63206
 Cartridge
 Cartouche
 Cartucho

The faucet code is found on the
 back of the body.
 El código del grifo se encuentra
 en la parte posterior del cuerpo.
 Le code du robinet se trouve à
 l'arrière du corps.

RP100804
 Gasket
 Empaque
 Joint



RP23060▲
 Flange
 Reborde
 Collettere

RP6142
 Gasket
 Empaque
 Joint

RP6140
 Nut & Washer
 Tuerca y Arandela/
 Roldana
 Écrou et Rondelle

RP5648▲
 Stopper
 Tapón
 Bonde

RP12516
 Strap & Screw
 Barra Chata y Tornillo
 Feuillard et Vis

RP12517
 Horizontal Rod & Clip
 Barra Horizontal y Gancho
 Tige Horizontale et Agrafe

Order these RP number if your faucet code is "413763-C".
 Pida este número del RP si el código de su llavees "413763-C".
 Commandez ce nombre de RP si le code de votre robinet est «413763-C».

RP26533▲
 Metal Pop-Up Assembly Less Lift Rod
 Ensamble de Metal del Desagüe
 Automático Menos la Barra de Alzar
 Renvoi Mécanique en Métal Sans la
 Tige de Manoeuvre

RP62472▲
 Plastic Pop-Up Assembly Less Lift Rod
 Ensamble del Desagüe Automático Plástico
 Menos la Barra de Alzar
 Renvoi Mécanique en Plastique Sans la Tige
 de Manoeuvre

Order these RP number if your faucet
 code is "413763-D".
 Pida este número del RP si el código
 de su llavees "413763-D".
 Commandez ce nombre de RP si le
 code de votre robinet est «413763-D».

RP103420▲
 Metal Push Pop-Up
 Ventana emergente de empuje de metal
 Pop-up Push en métal

RP100137▲
 Plastic Push Pop-Up with Overflow
 Control de rebose para
 desagües manuales
 Mécanique à pousser avec trop-plein