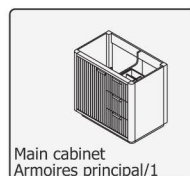
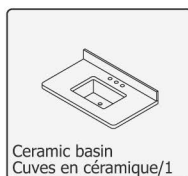


**\*INSTALLING VANITY WITH TWO PEOPLE IS HIGHLY RECOMMENDED\***  
**\*L'INSTALLATION DE LA VANITÉ AVEC DEUX PERSONNES EST FORTEMENT RECOMMANDÉE\***

## Box Contents/Contenu de la boîte

- Ceramic Basin/Countertop  
Bassin/comptoir en céramique
- Vanity Base/Cabinet  
Base de vanité/Cabinet
- Vanity Mirror/LED Mirror  
Miroir de courtoisie/Miroir à DEL

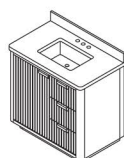
## Main Body Parts/La partie principale du corps



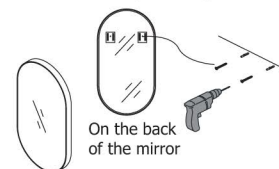
## Installation Tips/Conseils d'installation

- Add silicone to attach frame/  
Ajouter du silicone pour fixer le cadre
- Secure the countertop to the main cabinet/  
Fixez le comptoir à l'armoire principale

## Main Cabinet Installation Instructions/ Instructions d'installation de l'armoire principale



1.Main cabinet  
Armoires principal



2.Hang the mirror  
Accrocher le miroir

## Recommended tools/Outils recommandés

- Tape measure/  
mètre à ruban
- Pencil/  
Crayon
- Screwdriver (Manual/Mechanical)/  
Tournevis (manuel/mécanique)
- Level/Niveau
- Calking & Calking Gun/  
Pistolet à calfeutrer et à calfeutrer

## Installation tool/Outil d'installation



Tape measure



Pencil



Mechanical  
Screwdriver



Screwdriver



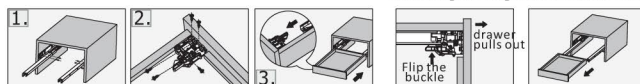
Level



Calking Gun

## Installation Instruction/Instructions d'installation

Removal of slide rail with front connector  
Démontage de la glissière avec connecteur frontal



Flip the buckle of the front connector, then pull the drawer out to complete the disassembly  
Retournez la boucle du connecteur avant, puis tirezsortir le tiroir pour terminer le démontage

- 1.Install the slide rail with a cross knife
- 2.Fit the front connector to the bottom of the drawer with a cross knife
- 3.Put the drawer on the moving rail, and then push the cabinet,The moving rail is snapped into the front connector, and the installation is complete

- 1.Installez la glissière avec un couteau en croix
- 2.Monter le connecteur frontal sur lefond du tiroir avec uncouteau croisé
- 3.Mettre le tiroir sur le rail mobile,puis poussez l'armoire, le éplacemntle rail est encliqueté dans le connecteur avant,et l'installation est terminée

Please check your product packaging to make sure the included accessories etc.

