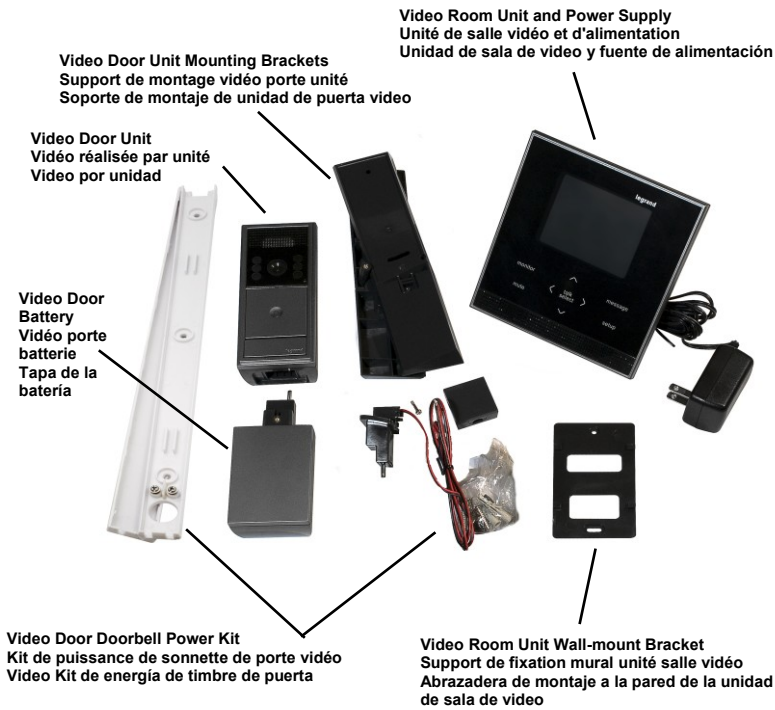


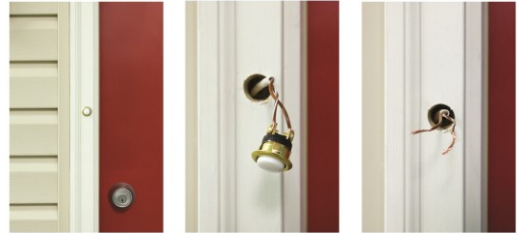
Catalog Number(s) • Numéro(s) de Catalogue • Les Numéros de Catalogue: A16100M1

Country of Origin: Made in China • Pays d'origine: Fabriqué en Chine • País de origen: Hecho en China



A Installation Using Doorbell Power
Installation à l'aide de la puissance de la sonnette
Instalación con alimentación de timbre

A1 Removing Old Doorbell
Enlever la vieille sonnette
Eliminación de timbre viejo



A2 Installing Doorbell Power Channel
Installation sonnette puissance canal
Instalación sonnette puissance canal



Install Power Channel centered on molding with hole in channel over former doorbell hole using screws provided.
Installer canal puissance centrée sur moulage avec trou de canal sur trou ancienne sonnette de porte à l'aide des vis fournies.
Instalar canal centrado en moldeado con el agujero en el canal sobre el agujero de la puerta anterior usando los tornillos proporcionados.

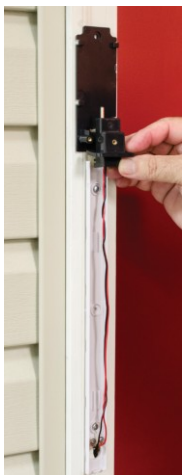
Former doorbell hole may not be centered on molding and filler may be needed.
Trou ancienne sonnette ne peut pas être centré sur moulage et de remplissage peut-être être nécessaires.
Orificio anterior timbre no puede estar centrada en el moldeado y relleno puede ser necesario.

A3 Completing the Installation
Terminer l'Installation
Completar la instalación

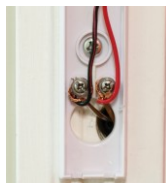


If using flat bracket, center on molding and place directly on tab.
Si vous utilisez le support de plat, centrer sur la moulure et déposez directement sur l'onglet.
Si utiliza el soporte plano, se centran en moldeado y colóquelas directamente en la ficha.

If using angled bracket, center on molding and tab should engage top slot.
Si l'aide support coudé, Centre sur le moulage et l'onglet devrait engager la fente supérieure.
Si usando el soporte en ángulo, centro de moldeado y ficha debe enganchar la ranura superior.



Insure enough length for power cable, and attach leads with existing doorbell leads to terminals on power channel.
Assurez assez de longueur de câble d'alimentation et attachez les fils avec cordons de sonnette existante aux bornes sur le canal d'alimentation.
Asegurar suficiente longitud para el cable de alimentación y conecte los conductores con plomos de timbre existente a los terminales en el canal de alimentación.



Plug in Video Door Unit, and slide onto bracket (insert screw under cover for secure mounting). Install channel cover by snapping into place.
Branchez l'unité de porte vidéo et faites glisser sur le support (insérer la vis sous le couvercle pour un montage sûr). Monter le carter de chaîne en l'enclenchant en place.
Enchufe la unidad de Video puerta y deslice sobre el soporte (inserte el tornillo bajo cubierta para un montaje seguro). Instale la cubierta de canal encajándola en su lugar.

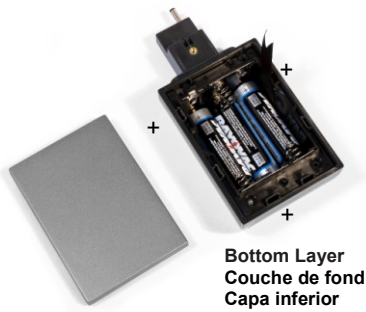
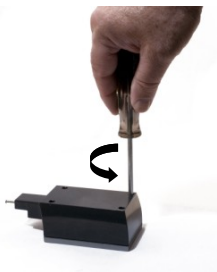


To remove the cover, insert a small screwdriver into one of the holes at the bottom and pry it open. Then slide the screwdriver up the side.
Pour enlever le couvercle, insérez un petit tournevis dans un des trous en bas et dégager l'ouvrir. Faites ensuite glisser le tournevis sur le côté.
Para quitar la tapa, inserte un destornillador pequeño en uno de los agujeros en la parte inferior y haciendo palanca abierta. Luego deslice el destornillador por el lado.

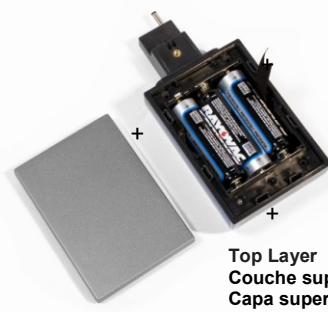


B Installation Using Battery Power Installation à l'aide de la puissance de la batterie Instalación utilizando la energía de la batería

B1 Installing Batteries Installation des piles Instalación de las pilas



AA x 3



AA x 3



B2 Door Molding Mounting Porte fixation de moulage Montaje de moldura de la puerta



B3 Door Mounting Montage de la porte Montaje de puerta



C3 Initial Display Screen Écran d'affichage initiale Pantalla inicial

For usage information, access the User Guide on our website.

Pour des informations sur l'utilisation, accéder au Guide de l'utilisateur sur notre site Web.

Para información, acceda a la guía del usuario en nuestro sitio Web.

www.legrand.us

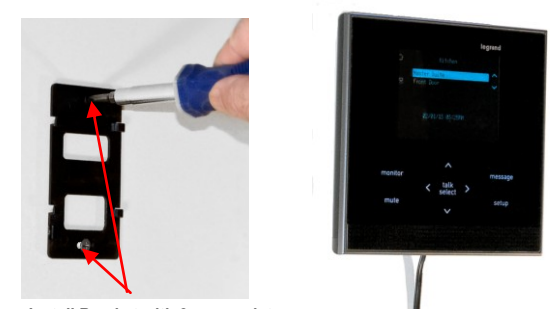


C Powering the Video Door Display Mise sous tension de l'affichage de porte vidéo Alimentación de la pantalla de la puerta de Video

C1 Counter-top Usage Utilisation de comptoir Uso de la encimera



C2 Wall-mount Usage Utilisation de montage mural Uso de la pared



Install Bracket with 2 appropriate screws
Installez le support avec 2 vis
Instale el soporte con 2 tornillos adecuados

legrand

Doc. #IS-1507128 06/14 Rev C

© Copyright 2013 Legrand All Rights Reserved.
© Copyright 2013 Tous droits réservés Legrand.
© Copyright 2013 Legrand Todos los derechos reservados.

860.233.6251
1.877.BY.LEGRAND
www.legrand.us
www.legrand.ca