



Required tools Herramientas necesarias	Parts in the box Piezas en la caja		
Additional tools (if needed) Herramientas adicionales (si es necesario) wood block bloque de madera	Latch Pestillo Not required for all applications No se requiere para todas las aplicaciones	Screws Tornillos C D E	Passage Levers Palancas de paso G F
	Strike Placa K	Allen wrench (Emergency unlock tool) Llave Allen (Herramienta para el desbloqueo de emergencia) L	Privacy Levers Palancas de privacidad N M

1 Prepare door and check dimensions Prepare la puerta y revise las dimensiones

If drilling a new door, use the supplied template and the complete door drilling instructions available at kwikset.com/doorprep

Si va a perforar una puerta nueva, utilice la plantilla suministrada y las instrucciones completas para la perforación de la puerta están disponibles en kwikset.com/doorprep

*Passage levers only: Call Kwikset to special order levers for 2-1/4" (57 mm) thick doors.
*Palancas de paso solamente: Llame a Kwikset para ordenar las palancas para puertas gruesas con un espesor de entre 57 mm (2-1/4").

2 Adjust the backset of the latch (if needed) Ajuste la distancia al centro del pestillo (si es necesario)

A Hold the latch in front of the door hole, with the latch face flush against the door edge.
Sostenga el pestillo en frente del orificio de la puerta, con la cara del pestillo al ras con el borde de la puerta.

B If the semi-circular hole in the latch is centered in the door hole, no adjustment is required. Proceed to step 3.
If the semi-circular hole is NOT centered, adjust latch. See "Latch Adjustment" (step 2C).
Si el orificio de medio círculo del pestillo está centrado con el orificio de la puerta, no se requiere ajustarlo. Vaya al paso 3.
Si el orificio de medio círculo del pestillo NO está centrado, ajuste el pestillo. Consulte "Ajuste del pestillo" (el paso 2C).

C Latch Adjustment (only if needed):
Ajuste del pestillo (si es necesario):

Grasp pin on both sides of latch and move it to longer setting.
Mantenga el pasador en ambos lados del pestillo, y moverlo a la configuración más largo.

3 Install latch Instale el pestillo

The door edge is chiseled.
La puerta con el borde cincelado

or

The door edge is NOT chiseled.
La puerta sin el borde cincelado

Slant of bolt faces in direction that door closes.
La inclinación del perno del pestillo queda en la dirección que cierra la puerta.

Remove plates.
Remueva las placas.

Install drive-in collar.
Instale el aro de empuje.

Slant of bolt faces in direction that door closes.
La inclinación del perno del pestillo queda en la dirección que cierra la puerta.

Instructions continue on reverse
Las instrucciones continúan en el reverso de la hoja

Drilling Template
Plantilla de perforación

Template is only needed if a new hole must be drilled in the door.
La plantilla solo se necesita en caso de que deba perforarse un nuevo orificio en la puerta.

Edge of the door
Borde de la puerta

Face of the door
Frente de la puerta

Fold
Doble

Centerline
Línea central

2-1/4" (57 mm)
1-3/4" (44 mm)
1-3/8" (35 mm)

2-3/8" (60 mm)
2-3/4" (70 mm)

Backset • Distancia al centro

4 Install levers Instale las palancas

A If the lever is not installed on the lever base, install it and use the Allen wrench to tighten the pre-installed set screw.

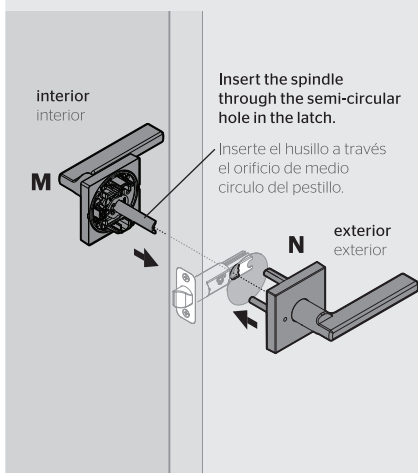
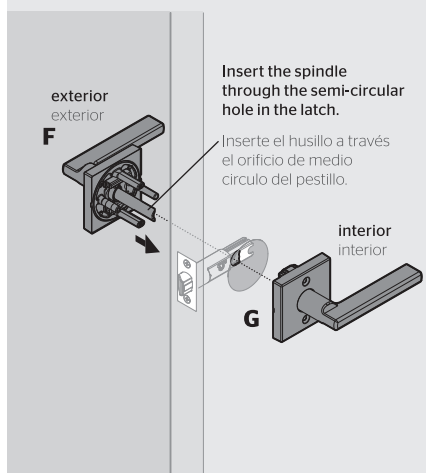
Si la palanca no está instalada en la base de la palanca, instálela y utilice la llave Allen para ajustar el tornillo de fijación preinstalado.



B *Passage levers*
Palancas de paso

or
o

Privacy levers
Palancas de privacidad



C Push up on lever base while tightening screws to keep latch horizontal and centered.

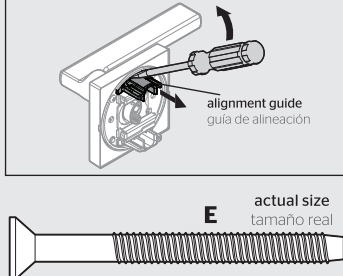
Privacy levers: After the screws are tightened, rotate the interior lever to unlock it.

Empuje hacia arriba la base de la palanca mientras ajusta los tornillos para mantener el pestillo en forma horizontal y centrada.

Palancas de privacidad: Después de apretar los tornillos, gire la palanca interior para desbloquearla.

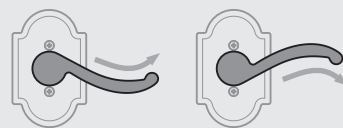
Keep straight edges parallel to door edge.
Manténgalo los bordes rectos paralelo al borde de la puerta.

If the lever base will not sit flush on the door, use a flathead screwdriver to remove the alignment guide.
Si la base de la palanca no queda al ras de la puerta, use un destornillador plano para quitar la guía de alineación.



D Optional: If your levers are curved, you may wish to swap your interior and exterior levers for a different look.

Opcional: Si las palancas están curvadas, es posible que desee cambiar las palancas interior y exterior para obtener un aspecto diferente.



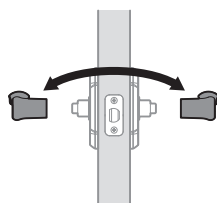
How to remove and swap levers:
Cómo retirar y cambiar las palancas:

1. Loosen the pre-installed set screws to remove levers. Do not remove set screws.

Afloje los tornillos de fijación preinstalado para remover las palancas. No retire los tornillos de fijación.



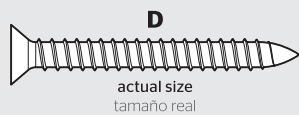
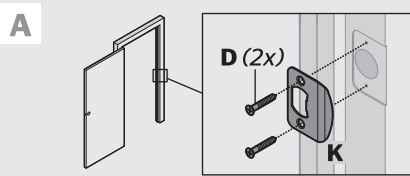
2. Swap levers.
Cambie las palancas.



3. Tighten set screws.
Ajuste los tornillos de fijación.

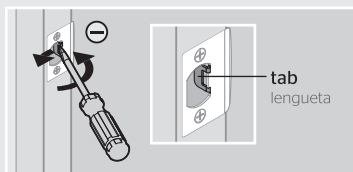


5 Install strike on door frame Instale la placa en el marco de la puerta



B Close door and test latch operation. If latch is loose in the strike, adjust strike tab so it grips the latch bolt better when the door is closed.

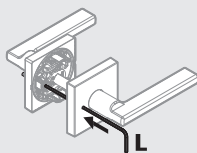
Cierre la puerta y pruebe el funcionamiento del pestillo. Si el pestillo queda suelto en la cerradura tipo hembra, ajuste la lengüeta de la cerradura tipo hembra para que sujete mejor el perno de retención cuando la puerta se encuentre cerrada.



! Privacy locks only Cerraduras de privacidad solamente

The Allen wrench doubles as a bedroom/bathroom emergency unlock tool. Save for future use.

La llave Allen también es la herramienta para abrir la recámara o el baño en casos de emergencia. Guárdela para su uso futuro.



To unlock, insert the wrench and press with force.

Para desbloquear, inserte la llave y presione con fuerza.

Register your product at www.kwikset.com/productregistration
Rate your product at www.kwikset.com/reviews

Registre su producto en www.kwikset.com/productregistration
Clasifique su producto en www.kwikset.com/reviews