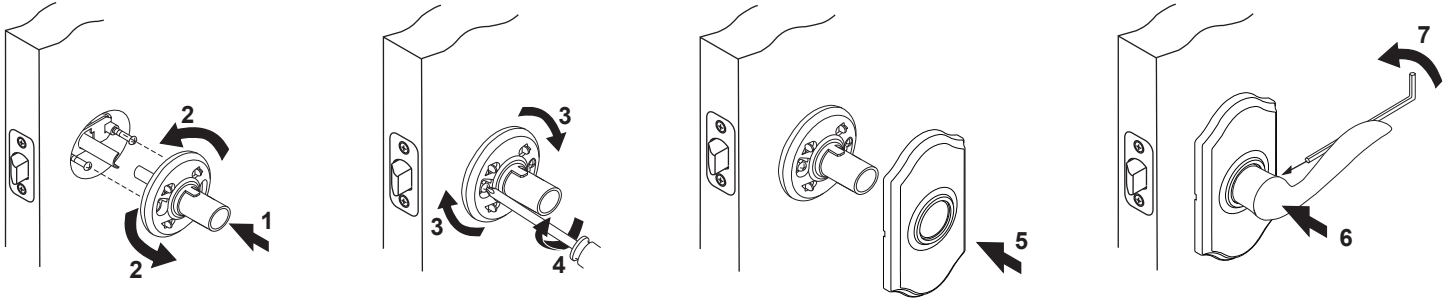


Supplemental instructions for interior lever with Decorative Cover.

(1) With handleset mounted on exterior side of door, mount interior assembly, aligning spindles. (2) Rotate counterclockwise to receive the pre-installed screws. Once flush, (3) release base to rotate clockwise and (4) tighten screws. (Note, periodic retightening may be required.) (5) Install the cover. (6) Install lever. (7) Tighten set screw.



Instructions supplémentaires pour le levier intérieur avec la couverture décorative.

(1) Avec l'ensemble de poignée a monté sur le côté intérieur de la porte, placez le montage intérieur, alignant des axes. (2) Tournez dans le sens contraire des aiguilles d'une montre pour recevoir les vis préinstallées. Une fois qu'il est serré contre la porte, (3) libérez pour lui permettre de tourner dans le sens des aiguilles d'une montre et (4) serrez les vis. Note, le resserrage occasionnel peut être exigé. (5) Installez la couverture. (6) Installent le levier. (7) serrent la vis de réglage.

Instrucciones suplementales para la manija interior con una cubierta decorativa.

(1) Con el manilla montado en el lado exterior de la puerta, monte la unidad interior, alineando los ejes. (2) Rote a la izquierda para recibir los tornillos. Una vez que sea plano en puerta, (3) relaje el asiento de la base para permitir que la base rote a la derecha y (4) apriete los tornillos. Nota, el volver a apretar en ocasiones puede ser requerido. (5) Presione la cubierta sobre la base. (6) Instale la manija. (7) Apriete el tornillo de presión.