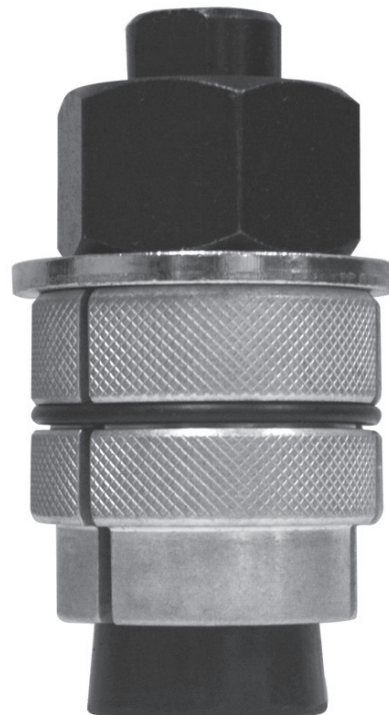


EXTRACT-a-DRAIN

TUB DRAIN REMOVAL TOOL

This tool turns a tough, time-consuming task into a Quick and Easy Job!

- Removes old or rusty drains - even drains with missing crossbars!
- Fits 1-3/8" and 1-1/2" tub drains
- Jaws expand to firmly grip the inside of the drain
- A wrench is the only other tool you'll need for this job!
- Prevents damage to your tub's finish



EXTRACT-a-DRAIN

Expands to fit any 1-3/8" or 1-1/2" Tub Drain!



J40018R3

INSTRUCTIONS FOR REMOVING OLD DRAINS

ENGLISH

1. With jaws fully closed, insert into tub drain. For 1-3/8" drains, only the step down on the shoes will fit. For 1-1/2" drains, insert the larger diameter.
2. If crossbars in the bottom of the drain are missing, hold the tool in place with one hand while pushing flat washer downward with other hand to expand the jaws against the inside wall of the tub drain.
3. Once snug, begin turning the hex nut slowly counterclockwise (reverse-thread) with a wrench. Continue turning until either the drain breaks free or the nut stops. If the nut stops, place a wrench on the flat surfaces of the drive screw and turn counterclockwise until the drain breaks free.
4. Once drain is removed from tub, tap swiftly and firmly on top of the drive screw to release the tool from the drain body. Turning the hex nut clockwise will also relieve the pressure.
5. Return to normal position by pushing the jaws and flat washer up the shaft of the drive screw.

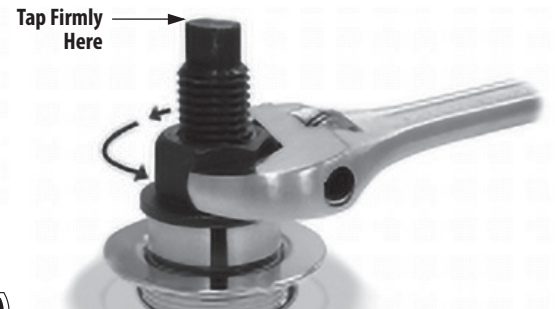
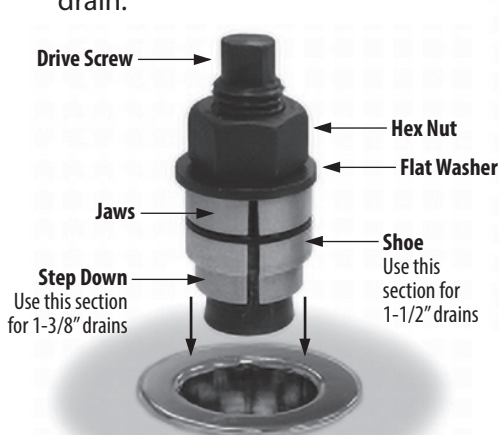
SPANISH

1. Con las mordazas completamente cerradas, insértelo en el drenaje de la bañera. Para los desagües 1-3/8", solo encajará el reductor en los soportes de asiento de la tubería. Para los desagües de 1-1/2", inserte el diámetro más grande.
2. Si faltan las barras transversales en la parte inferior del desagüe, sostenga con una mano la herramienta en su lugar mientras que con la otra mano presiona hacia abajo la arandela plana para expandir las mordazas contra la pared interna del desagüe de la tina.
3. Una vez ajustada, con una llave comience a girar la tuerca hexagonal lentamente en sentido antihorario (rosca-inversa). Siga dándole vueltas hasta que el desagüe se libere o la tuerca se detenga. Si la tuerca se detiene, coloque una llave sobre las superficies

- Insert Extract-a-Drain into any 1-3/8" or 1-1/2" tub drain.

- Expand the jaws against the inside of the walls of the tub drain until snug.

- Using a wrench, slowly turn the hex nut counterclockwise (reverse-thread) until the nut breaks free. Once drain is removed from tub, tap swiftly and firmly on top of the drive screw to release the tool from the drain.



- planas del tornillo de accionamiento y gírela en sentido antihorario hasta que el desagüe se libere.
4. Una vez que haya retirado el desagüe de la bañera, golpee rápida y firmemente la parte superior del tornillo de accionamiento para retirar la herramienta del cuerpo del desagüe. Girar la tuerca hexagonal en sentido horario también aliviará la presión.
5. Regrese a la posición normal empujando las mordazas y la arandela plana por el eje del tornillo de accionamiento.

FRENCH

1. Avec les mâchoires complètement fermées, insérez-les dans le drain de la baignoire. Pour les drains de 3,5 cm (1-3/8 po), seule la descente des dauphins conviendra. Pour les drains de 3,8 cm (1-1/2 po), insérez le plus grand diamètre.
2. S'il manque des barres transversales dans le fond du drain, maintenez l'outil en place d'une main tout en poussant la rondelle plate vers le bas avec l'autre main pour élargir les mâchoires contre la paroi intérieure du drain de la baignoire.
3. Une fois bien ajusté, commencez à tourner l'écrou hexagonal lentement dans le sens antihoraire (filetage inversé) avec une clé. Continuez à tourner jusqu'à ce que le drain se libère ou que l'écrou s'arrête. Si l'écrou s'arrête, placez une clé sur les surfaces planes de la vis d'entraînement et tournez dans le sens antihoraire jusqu'à ce que le drain se libère.
4. Une fois le drain est retiré de la baignoire, tapez rapidement et fermement sur le dessus de la vis d'entraînement pour libérer l'outil du corps du drain. Tourner l'écrou hexagonal dans le sens horaire dégagea également la pression.
5. Revenez à la position normale en poussant les mâchoires et la rondelle plate vers le haut de l'arbre de la vis d'entraînement.