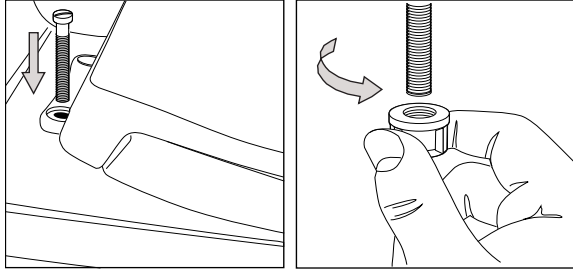
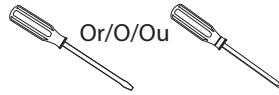


Basic Seat Hinge

BISAGRA DE ASIENTO BÁSICA CHARNIÈRE DE SIÈGE DE BASE

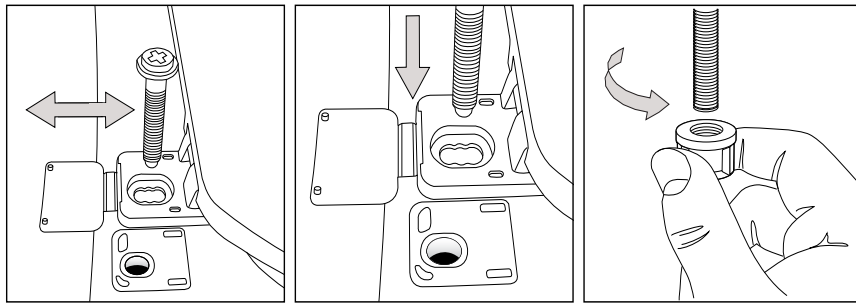


Tools Required/Herramientas necesarias/Outils requis:

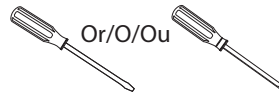


Adjustable Seat Hinge

BISAGRA DE ASIENTO AJUSTABLE CHARNIÈRE DE SIÈGE RÉGLABLE



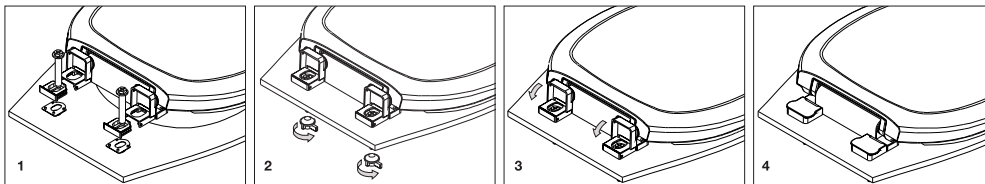
Tools Required/Herramientas necesarias/Outils requis:



Removable Seat Hinge QuickClean®

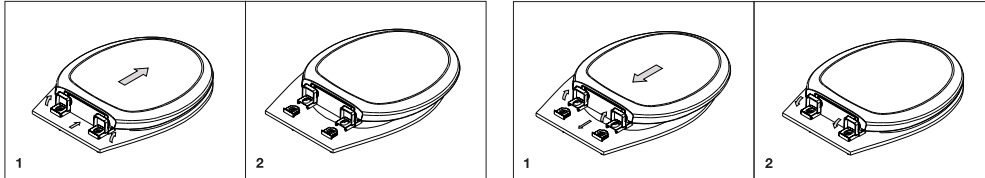
Quick to Release and Easy to Clean

BISAGRA DE ASIENTO DESMONTABLE CHARNIÈRE DE SIÈGE AMOVIBLE



Remove to Clean/Remueva para limpiar/Retirer pour le nettoyage

Replace to Use/Vuelva a colocar para usar/Remettre pour l'utilisation



Important Instructions for Maintaining the Finish and Protecting your Toilet Seat

When cleaning your toilet seat, wash it only with mild, soapy water. Rinse the seat thoroughly with clean water and dry with a soft cloth. This will help keep your seat looking new for years to come.

Never use abrasive scouring powders or detergents, disinfectants, or cleaning products in aerosol cans as they can damage your seat's lustrous finish. In addition, some bathroom chemicals and cosmetic products may damage the seat's finish, so use proper caution.

Instrucciones importantes para mantener el acabado y proteger el asiento de inodoro

Cuando asee el asiento del inodoro hágalo sólo con agua y jabón suave. Enjuague bien el asiento con agua limpia y séquelo con un paño suave. Así mantendrá su asiento como nuevo durante años.

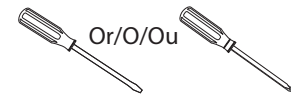
No utilice **nunca** detergentes abrasivos, desinfectantes ni productos de limpieza en aerosol, ya que pueden dañar el acabado brillante del asiento. Además, algunos productos químicos y cosméticos para el cuarto de baño pueden dañar el acabado del asiento, por lo que debe tener cuidado.

Instructions importantes pour entretenir la finition et protéger votre siège de toilette

Lorsque vous nettoyez le siège de toilette, lavez-le uniquement avec de l'eau douce savonneuse. Bien rincez le siège à l'eau claire et séchez-le avec un chiffon doux. Cela aidera à conserver l'apparence neuve de votre siège pour les années à venir.

N'utilisez **jamais** de poudres à récurer abrasives ou de détergents abrasifs, de désinfectants ou de produits de nettoyage en aérosol, car ils peuvent endommager la finition brillante de votre siège. De plus, certains produits chimiques de salle de bain et les cosmétiques peuvent endommager la finition du siège, alors faites preuve de prudence.

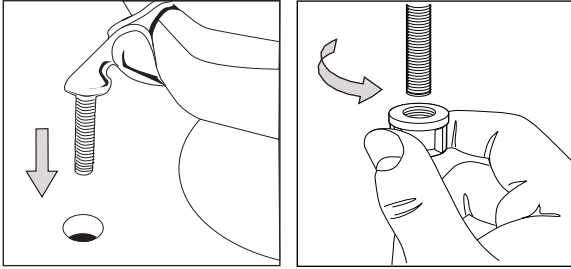
Tools Required/Herramientas necesarias/Outils requis:



(Continued on next page/ Continúa en la siguiente página/ Suite à la page suivante)

Metal Seat Hinge

BISAGRA DE ASIENTO METÁLICA CHARNIÈRE DE SIÈGE EN MÉTAL



Tools Required/Herramientas necesarias/Outils requis:



NOTE: DO NOT OVERTIGHTEN BOLTS!

Over tightening can crack porcelain

NOTA: ¡NO APRIETE DEMASIADO LOS PERNOS!

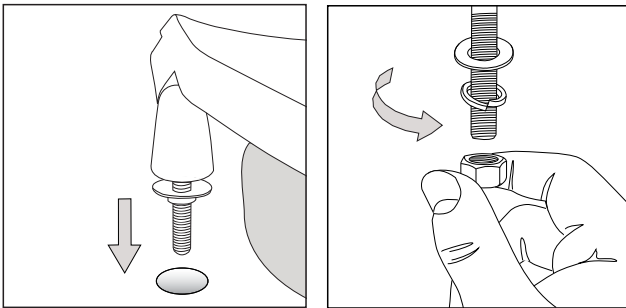
Si se aprietan demasiado pueden partir la porcelana

REMARQUE : NE SERREZ PAS TROP LES ÉCROUS!

Un serrage excessif peut fissurer la porcelaine

Commercial Seat Hinge

BISAGRA DE ASIENTO COMERCIAL CHARNIÈRE DE SIÈGE COMMERCIALE



Tools Required/Herramientas necesarias/Outils requis:



NOTE: DO NOT OVERTIGHTEN BOLTS!

Over tightening can crack porcelain

NOTA: ¡NO APRIETE DEMASIADO LOS PERNOS!

Si se aprietan demasiado pueden partir la porcelana

REMARQUE : NE SERREZ PAS TROP LES ÉCROUS!

Un serrage excessif peut fissurer la porcelaine

One Year Limited Warranty **Garantía limitada de un año/Garantie limitée d'un an**

This product is warranted against defects in material and workmanship for a period of one year from the date of purchase. Normal wear and tear, misuse, abuse, neglect, improper installation or assembly or improper maintenance are not covered by this limited warranty. Jones Stephens is not liable for any damage to personal property and/or physical injuries caused by improper use or installation. Should it fail to perform properly under normal use, you, the purchaser, may return it to Jones Stephens, 3249 Moody Parkway, Moody, AL, 35004 for replacement at no additional charge. Please include copy of purchase receipt with the return. This warranty does not cover non-residential installations or expenses for removal or replacement. Jones Stephens will not be liable for incidental or consequential damages. Some states do not allow the exclusion or limitation of consequential damages so the above limitation or exclusion may not apply to you. This warranty gives you specific legal rights and you may also have other rights which vary from state to state.

Este producto está garantizado contra defectos de material y mano de obra durante un período de un año a partir de la fecha de compra. El desgaste normal, el uso indebido, el abuso, la negligencia, la instalación o el montaje incorrectos o el mantenimiento inadecuado no están cubiertos por esta garantía limitada. Jones Stephens no se hace responsable de ningún daño a la propiedad personal y/o lesiones físicas causadas por un uso o instalación inadecuados. En caso de que no funcione correctamente bajo condiciones normales de uso, usted, el comprador, puede devolverlo a Jones Stephens, 3249 Moody Parkway, Moody, AL, 35004 para su reemplazo sin cargo adicional. Por favor, incluya copia del recibo de compra con la devolución. Esta garantía no cubre las instalaciones no residenciales o los gastos de desmontaje o sustitución. Jones Stephens no será responsable por daños incidentales o emergentes. Algunos estados no permiten la exclusión o limitación de daños emergentes por lo que la limitación o exclusión anterior puede no aplicarse a usted. Esta garantía le da derechos legales específicos y también puede tener otros derechos que varían de un estado a otro.

Ce produit est garanti contre les défauts de matériaux et de fabrication pendant une période d'un an à compter de la date d'achat. L'usure normale, la mauvaise utilisation, l'abus, la négligence, une installation ou un assemblage incorrect ou un entretien incorrect ne sont pas couverts par cette garantie limitée. Jones Stephens n'est pas responsable des dommages aux biens personnels et/ou des blessures physiques causés par une mauvaise utilisation ou installation. S'il ne fonctionne pas correctement dans des conditions normales d'utilisation, vous, l'acheteur, pouvez le retourner à Jones Stephens, 3249 Moody Parkway, Moody, AL, 35004 pour remplacement sans frais supplémentaires. Veuillez inclure une copie du reçu d'achat avec le retour. Cette garantie ne couvre pas les installations non résidentielles ni les frais de retrait ou de remplacement. Jones Stephens ne sera pas responsable des dommages indirects ou consécutifs. Certains états n'autorisent pas l'exclusion ou la limitation des dommages indirects, de sorte que la limitation ou l'exclusion ci-dessus peut ne pas s'appliquer à vous. Cette garantie vous donne des droits légaux spécifiques et vous pouvez également avoir d'autres droits qui varient d'un état à l'autre.