



Job Name: \_\_\_\_\_

Location: \_\_\_\_\_

Contact #: \_\_\_\_\_

## Specifications / Especificaciones

### MODEL

SB10827 ----- CHROME  
 SB10826 ----- BRUSHED NICKEL  
 SB10845 ----- OIL RUBBED BRONZE

### FEATURES

Metal bar  
 1/2" NPT Connections  
 Max Flow Rate 1.8GPM (6.8L/min) at 80PSI  
 Minimum Flow Rate, 1.4 GPM (5.1 L/min) at 45 PSI  
 For use with automatic compensating valves rated at 6.4 L/min (1.7gpm) or less  
 5 Spray setting handheld shower  
 5" diameter spray face  
 71" hose reach

### CODE COMPLIANCE

ASME A112.18.1/CSA B125.1  
 UPC IAPMO Certified  
 EPA WaterSense Certified

### WARRANTY

Limited lifetime Warranty

### MODELO

SB10827 ----- CROMO  
 SB10826 ----- NIQUEL CEPILLADO  
 SB10845 ----- BRONCE FROTADO CON ACEITE

### CARACTERÍSTICAS

Barra de Metal  
 Conexiones NPT de 1/2"  
 Caudal Máximo de 1.8 GPM (6.8 L/min) a 80 PSI  
 Caudal Mínimo de 1.4 GPM (5.1 L/min) a 45 PSI  
 Para usar con válvulas de compensación automáticas con una capacidad de 6.4 L/min (1.7 GPM) o menos  
 Ducha de mano con 5 configuraciones de pulverización  
 Diámetro de pulverización de 5"  
 Alcance de manguera de 71"

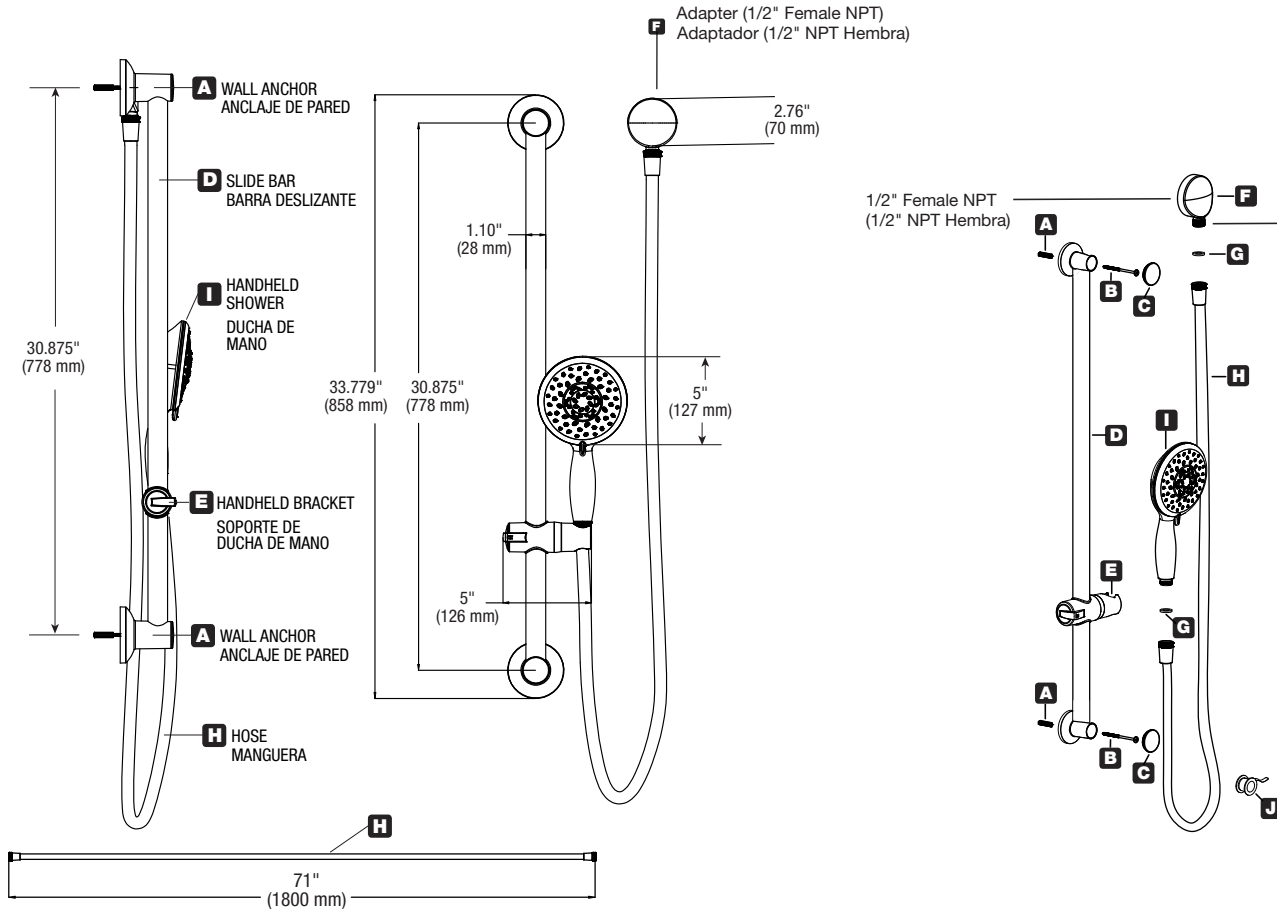
### CÓDIGO CUMPLIMIENTO

ASME A112.18.1/CSA B125.1  
 UPC Certificado por IAPMO  
 Certificado EPA WaterSense

### GARANTÍA

Garantía Limitado de Por Vida

## SLIDE BAR SHOWER DUCHA CON BARRA DESLIZANTE



1/2" Female NPT  
 (1/2" NPT Hembra)

**NOTE 1:**  
 Vacuum Breaker  
**NOTA 1:**  
 Disyuntor de Vacío

### NOTE 1: Backflow Protection / NOTA 1: Protección de Contraflujo

This shower system requires the use of a certified/listed back flow prevention device to meet plumbing code (Not Included). The back flow preventer shall be installed at the plumbing supply pipe or outlet of the supply pipe adapter (F).

Este sistema de ducha requiere el uso de un dispositivo de prevención de flujo de retorno certificado / listado para cumplir con el código de plomería (No incluido). El dispositivo antirretorno debe instalarse en la tubería de suministro de agua o en la salida del adaptador del tubo de suministro (F).

Jacuzzi reserves the right to make changes in specifications and materials and to change and discontinue models, both without the notice or obligation. Dimensions are for reference only.  
 Jacuzzi se reserva el derecho de realizar cambios en las especificaciones y materiales y de cambiar y discontinuar modelos, ambos sin previo aviso u obligación.  
 Las dimensiones son sólo de referencia.

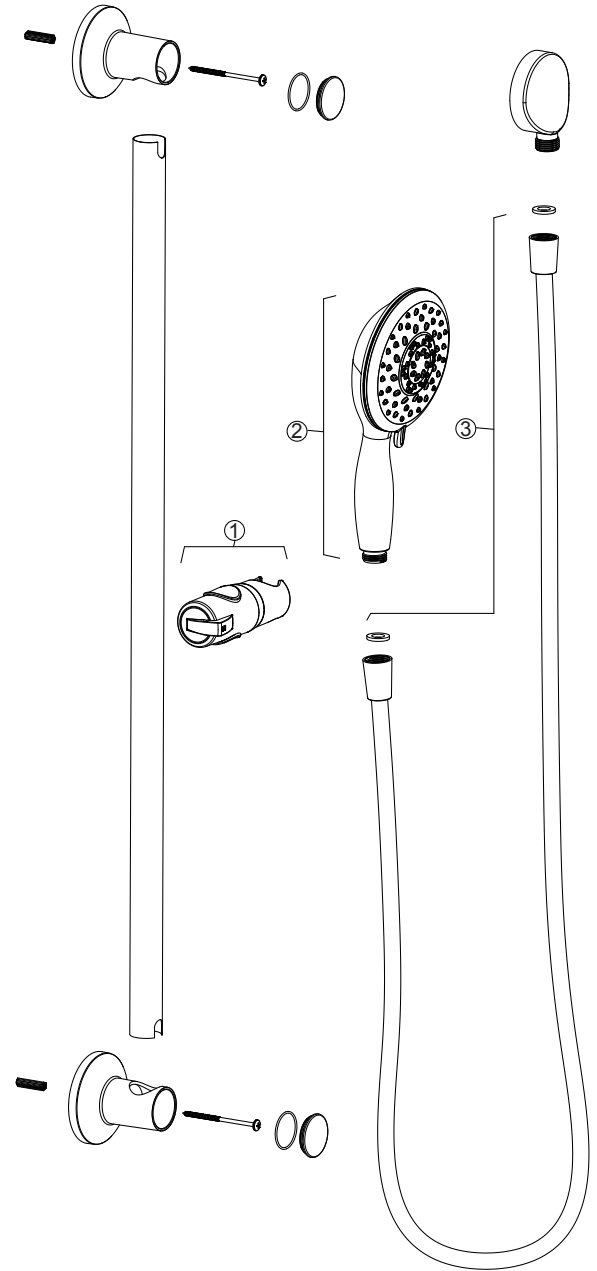


## Warranty Parts List / Lista de piezas de garantía

PART	DESCRIPTION	CHROME FINISH	BRUSHED NICKEL FINISH	OIL RUBBED BRONZE FINISH
1	Bracket	PT81827	PT81826	PT81845
2	Handheld shower	PT82827	PT82826	PT82845
3	Hose	PT83827	PT83826	PT83845

PARTE	DESCRIPTION	ACABADO CROMO	ACABADO DE NIQUEL CEPILLADO	ACEITE DE BRONCE ACLARADO CON ACEITE
1	Bracket	PT81827	PT81826	PT81845
2	Soporte	PT82827	PT82826	PT82845
3	Manguera	PT83827	PT83826	PT83845

## SLIDE BAR SHOWER DUCHA CON BARRA DESLIZANTE



## Technical Support

1-800-288-4002

Manufacturer model# CWI 9002015C / CWI 9002015B / CWI 9002015O