



FEATURES:

- Acrylic diffused LED lighting
- Anodized aluminum frame in matte black, brushed gold, or brushed bronze
- CRI 90+ R9>50
- 2700K-6500K color temperature adjustment
- 10%-100% light dimmer
- Brightness and color temperature memory settings
- Heated mirror defogger
- Touch on/off
- Safety film backing
- Copper free
- IP44 rated for safe use in bathrooms
- Glass shelves
- Soft-close hinges
- Interior 3x zoom magnifying mirror
- Interior lighting
- Interior electrical plugs and USB plugs
- Wall mounted or recessed
- Comes with matching aluminum side panels for wall mounted installation
- ETL certified for North American use
- 120V plug in installation, can be hardwired
- Can be controlled with a light switch
- Lamp life : 50,000 hours

FRAME FINISHES:



SIZE (WxHxD):

30" x 36" x 4 13/16"
(762mm x 915mm x 122mm)

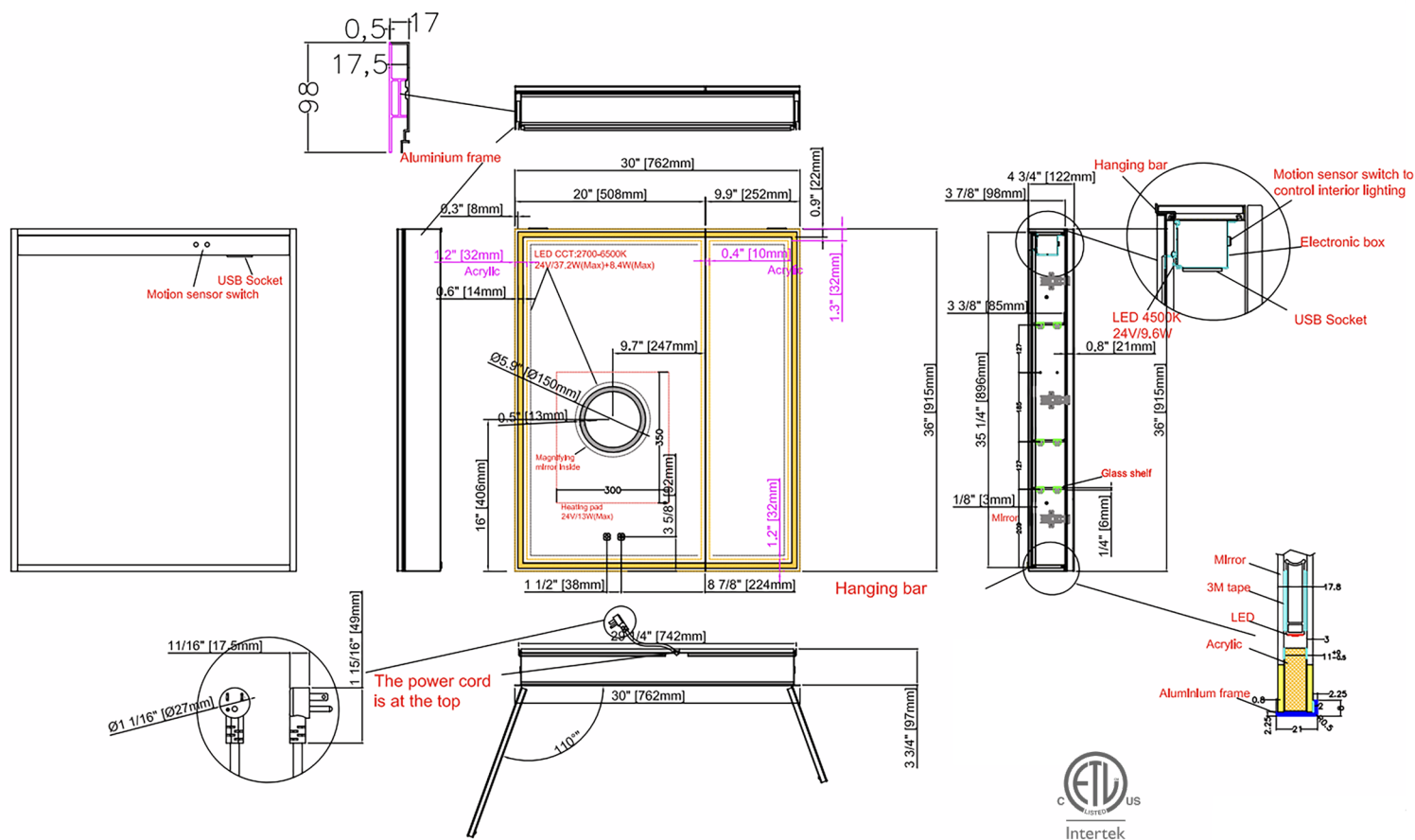
Model #	Description	Color Temperature	Lumens	Watts	Volts	Weight (lb)
IN1130.BB	Nova 30" x 36" LED Medicine Cabinet - Brushed Bronze	2700K - 6500K	2950	35W	110V	50.2
IN1130.BG	Nova 30" x 36" LED Medicine Cabinet - Brushed Gold	2700K - 6500K	2950	35W	110V	50.2
IN1130.MB	Nova 30" x 36" LED Medicine Cabinet - Matte Black	2700K - 6500K	2950	35W	110V	50.2

Warranty: 5 Years - refer to www.icobath.com for full warranty coverage details.

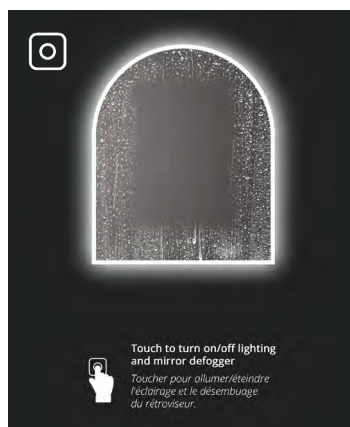
Included Hardware: Screws, mounting brackets are included.

Care & Maintenance: A periodic wash using warm water and a soft cloth will retain the quality of your LED mirror for many years to come. ON NO ACCOUNT should any household bleaches, detergents, abrasive polishes, steel wool or other cleaning agents be used on this item.

Diagram and measurements:



Touch button details:





CARACTÉRISTIQUES:

- Éclairage DEL diffusé en acrylique
- Cadre en aluminium anodisé noir mat, or brossé ou bronze brossé
- IRC 90+ R9>50
- Ajustement de la température de couleur de 2700K à 6500K
- Gradateur de lumière de 10% à 100%
- Réglages de mémoire de luminosité et de température de couleur
- Désembueur de miroir chauffant
- Toucher marche/arrêt
- Film de sécurité au dos
- Sans cuivre
- Classé IP44 pour une utilisation sécurisée dans les salles de bains
- Étagères en verre
- Charnières à fermeture douce
- Miroir intérieur avec zoom 3x
- Éclairage intérieur
- Prises électriques intérieures et prises USB
- Montage mural ou encastré
- Livré avec des panneaux latéraux en aluminium assortis pour une installation murale
- Certifié ETL pour une utilisation en Amérique du Nord
- Installation sur prise 120V, peut être câblé en dur
- Peut être contrôlé avec un interrupteur lumineux
- Durée de vie de la lampe : 50 000 heures

FINITIONS DU CADRE:



TAILLE (LXHPX):

30" x 36" x 4 13/16"
(762mm x 915mm x 122mm)

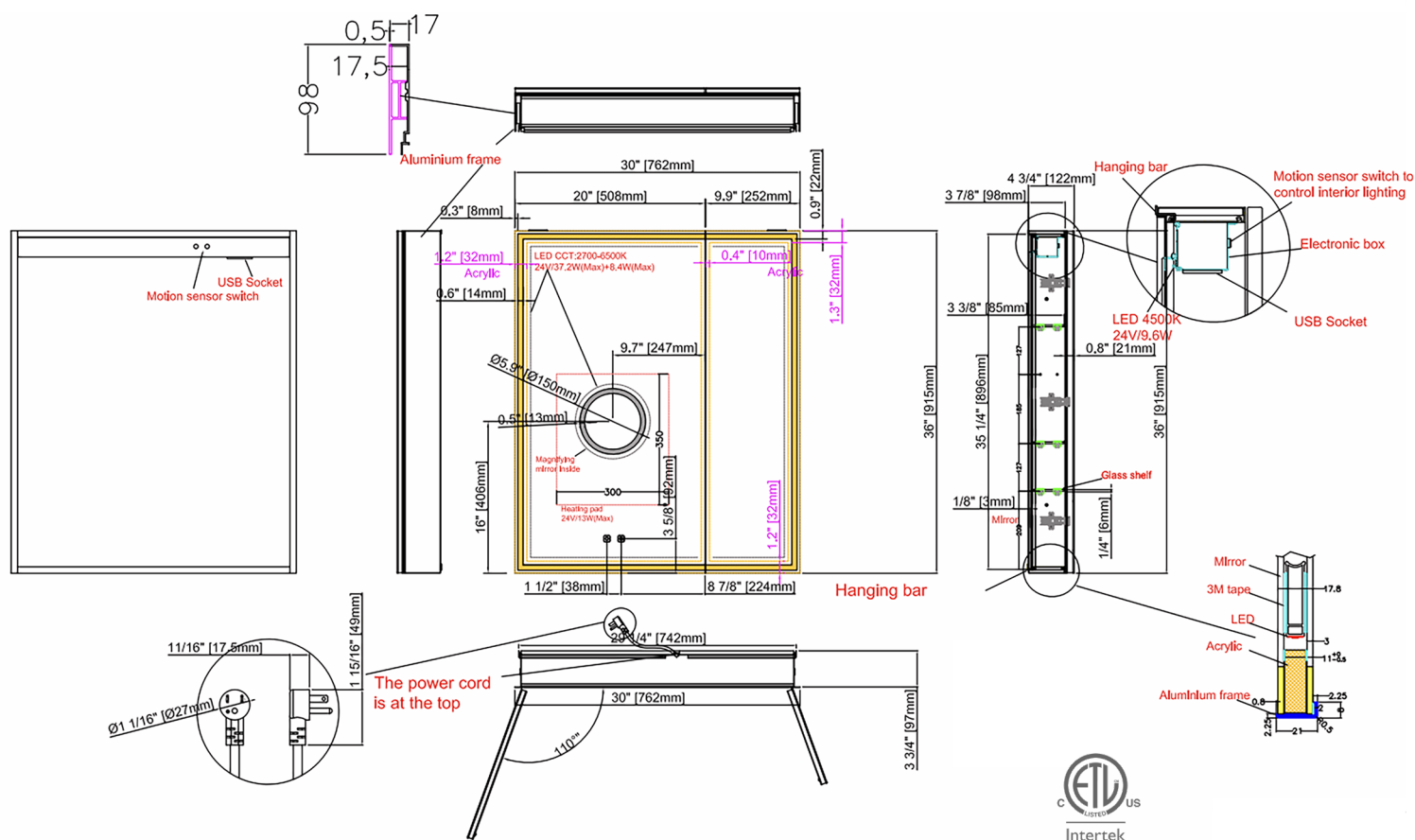
Modèle #	Description	Température de couleur	Lumens	Watts	Volts	Poids (lb)
IN1130.BB	Armoire à pharmacie Nova 30" x 36" à LED - Bronze brossé	2700K - 6500K	2950	35W	110V	50.2
IN1130.BG	Armoire à pharmacie Nova 30" x 36" à LED - Or brossé	2700K - 6500K	2950	35W	110V	50.2
IN1130.MB	Armoire à pharmacie Nova 30" x 36" à LED - Noir mat	2700K - 6500K	2950	35W	110V	50.2

Garantie: 5 ans - voir www.icobath.com pour plus de détails sur la couverture de la garantie.

Matériel inclus: Les vis et les supports de montage sont inclus.

Entretien et maintenance: Un lavage périodique à l'eau chaude et avec un chiffon doux permettra de conserver la qualité de votre miroir LED pendant de nombreuses années. Il ne faut en AUCUN cas utiliser des produits de blanchiment, des détergents, des pols abrasifs, de la laine d'acier ou d'autres agents de nettoyage sur cet article.

Diagrammes et mesures:



Détails du bouton tactile:

