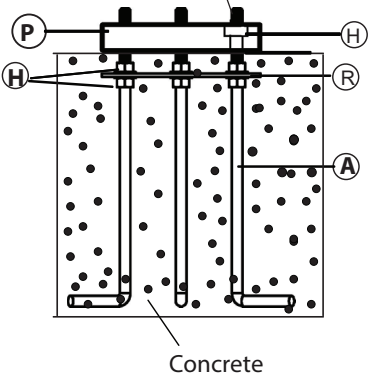


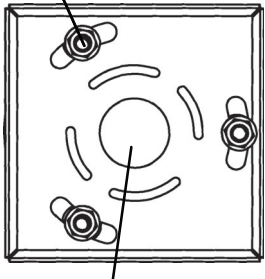
DRAWING 1

Make sure the bolt comes out of the ground surface by 1.5"



DRAWING 2

Bolts should be centered in mounting slot



Bring wires or conduit through the center of mounting plate

Installation Instructions

Item No:
15288

start here

1. Find a clear area in which you can work.
2. Unpack fixture and glass from carton.
3. Carefully review instructions prior to assembly.

There are 3 different ways to install this fixture

- 1) New cast in concrete
- 2) Tapcon drill in existing concrete
- 3) Lag screw into decking/wood

NEW CAST IN CONCRETE

- 1) Pour concrete for mounting
- 2) Bottom ring (R) should be partially submerged while plate (P) sits just above concrete.
- 3) The orientation of the plate should be close to the orientation of the final install as plate will be difficult to adjust after concrete sets, Bolts should be centered in mounting slots refer to drawings 1 and 2.
- 4) Let concrete set and continue with install on next page.

NOTE: hex nuts on top of the plate can be backed off and the plate adjusted to the final orientation after the concrete is set – retighten when adjusted.

TAPCON DRILL IN EXISTING CONCRETE

Any of the narrow slots for tapcon bolts can be used– do not use wide slots

- 1) The threaded portion off the L bolts (A) can be cut or 1/8"-16 TPI short rod can be used to hold mounting plate hex nut and washers together
- 2) Follow drawing 1 for assembly of mounting plate (P) hex nuts (H) and washers (W)
- 3) Drill existing concrete in center of plate and bring power wire into assembly
- 4) Follow install instructions on the next page to complete install and wiring of fixture

LAG SCREW INTO DECKING WOOD

- 1) The threaded portion off the L bolts (A) can be cut or 1/8"-16 TPI short rod can be used to hold mounting plate hex nut and washers together
- 2) Follow drawing 1 for assembly of mounting plate (P) hex nuts (H) and washers (W)
- 3) Drill existing wood/deck in center of plate and bring power wire into assembly through the deck board gaps
- 4) Follow install instructions on the next page to complete install and wiring of fixture

Instrucciones de Instalacion

Número
del artículo: 15288

empezar aquí

1. Encontrar un área clara en la que se puede trabajar.
2. Desembale luminaria y el vidrio de la caja.
3. Revise cuidadosamente las instrucciones antes del montaje.

Hay 3 formas diferentes de instalar este dispositivo.

- 1) Nuevo molde en hormigón
- 2) Taladro Tapcon en hormigón existente
- 3) Tornillo de tracción en la plataforma / madera

NUEVO FUNDIDO EN CONCRETO

- 1) Vierta el hormigón para el montaje
- 2) El anillo inferior (R) debe estar parcialmente sumergido mientras la placa (P) se asienta justo encima del hormigón.
- 3) La orientación de la placa debe estar cerca de la orientación de la instalación final, ya que la placa será difícil de ajustar después de que fragüe el concreto. Los pernos deben estar centrados en las ranuras de montaje; consulte los dibujos 1 y 2.
- 4) Deje que el concreto fragüe y continúe con la instalación en la página siguiente.

NOTA: las tuercas hexagonales en la parte superior de la placa se pueden retirar y la placa se puede ajustar a la orientación final después de que el concreto esté fraguado; vuelva a apretar cuando se ajuste.

TALADRO PARA TAPCON EN HORMIGÓN EXISTENTE

Se puede usar cualquiera de las ranuras estrechas para pernos tapcon; no use ranuras anchas

- 1) La parte roscada de los pernos L (A) se puede cortar o se puede usar una varilla corta de 1/8 "-16 TPI para sujetar la tuerca hexagonal y las arandelas de la placa de montaje juntas
- 2) Siga el dibujo 1 para el montaje de las tuercas hexagonales (H) y las arandelas (W) de la placa de montaje (P)
- 3) Perfore el concreto existente en el centro de la placa y ensamble el cable de alimentación
- 4) Siga las instrucciones de instalación en la página siguiente para completar la instalación y el cableado del accesorio.

TORNILLO DE RETRASO EN MADERA DE CUBIERTA

- 1) La parte roscada de los pernos L (A) se puede cortar o se puede usar una varilla corta de 1/8 "-16 TPI para sujetar la tuerca hexagonal y las arandelas de la placa de montaje juntas
- 2) Siga el dibujo 1 para el montaje de las tuercas hexagonales (H) y las arandelas (W) de la placa de montaje (P)
- 3) Perfore la madera / plataforma existente en el centro de la placa y coloque el cable de alimentación en el ensamblaje a través de los espacios de la tabla de la plataforma
- 4) Siga las instrucciones de instalación en la página siguiente para completar la instalación y el cableado del accesorio.

Instructions d'installation

Número del
artículo: 15288

commencer ici

1. Trouvez un espace libre dans lequel vous pouvez travailler.
2. Déballez le luminaire et le verre du carton.
3. Lisez attentivement les instructions avant le montage.

Il existe 3 façons différentes d'installer ce luminaire

- 1) Nouvelle coulée en béton
- 2) Perceuse Tapcon dans le béton existant
- 3) vis tire-fond dans le platelage / bois

NOUVEAU CAST EN BÉTON

- 1) Couler le béton pour le montage
- 2) L'anneau inférieur (R) doit être partiellement submergé tandis que la plaque (P) se trouve juste au-dessus du béton.
- 3) L'orientation de la plaque doit être proche de l'orientation de l'installation finale car la plaque sera difficile à ajuster après la prise du béton, les boulons doivent être centrés dans les fentes de montage, reportez-vous aux dessins 1 et 2.
- 4) Laisser le béton prendre et continuer l'installation à la page suivante.

REMARQUE: les écrous hexagonaux sur le dessus de la plaque peuvent être retirés et la plaque ajustée à l'orientation finale après la prise du béton - resserrer une fois ajustée.

PERCEUSE À TAPCON DANS LE BÉTON EXISTANT

N'importe laquelle des fentes étroites pour les boulons tapcon peut être utilisée - ne pas utiliser de fentes larges

- 1) La partie fileté des boulons en L (A) peut être coupée ou une tige courte de 1/8 "-16 TPI peut être utilisée pour maintenir ensemble l'écrou hexagonal et les rondelles de la plaque de montage
- 2) Suivez le dessin 1 pour l'assemblage des écrous hexagonaux (H) et des rondelles (W) de la plaque de montage (P)
- 3) Percer le béton existant au centre de la plaque et amener le fil d'alimentation dans l'assemblage
- 4) Suivez les instructions d'installation à la page suivante pour terminer l'installation et le câblage du luminaire

VIS DE RETENUE DANS LE BOIS DE TERRASSE

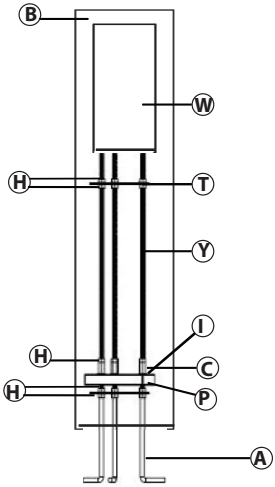
- 1) La partie fileté des boulons en L (A) peut être coupée ou une tige courte de 1/8 "-16 TPI peut être utilisée pour maintenir ensemble l'écrou hexagonal et les rondelles de la plaque de montage
- 2) Suivez le dessin 1 pour l'assemblage des écrous hexagonaux (H) et des rondelles (W) de la plaque de montage (P)
- 3) Percer le bois / terrasse existant au centre de la plaque et amener le fil d'alimentation dans l'assemblage à travers les espaces de la lame de terrasse
- 4) Suivez les instructions d'installation à la page suivante pour terminer l'installation et le câblage du luminaire

▼ start here

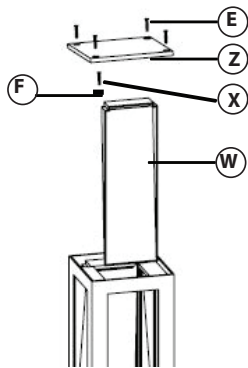
▼ empezar aquí

▼ commencez ici

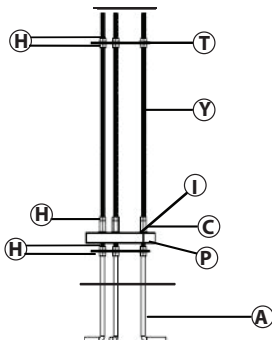
DRAWING 3



DRAWING 4



DRAWING 5



- 1) Install Plate (P) per the method selected
- 2) Secure coupler (C), hex nut (H) and mounting rods (Y) to mounting plate (P) (Drawing 3)
- 3) Secure hex nuts (H), washers (I), and top ring (T) to mounting rods (Y) (drawing 5)
- 4) Route power wire through center of upper ring
- 5) Slide bollard enclosure (B) over mounting hardware, passing power wire through hole and through the fixture
- 6) Secure bollard in place using brass coupler and washers (3 places)
- 7) Wire power driver and connect earth ground
- 8) Slide in four washboards, securing with corner tab (F) and screw (X) (Drawing 4)
- 9) Wire washboard to driver following the circuit diagram on the next page. Serial connected (red to blue). 0-10V dimming wires (purple/grey) to be capped off unless otherwise elected to use.
- 10) Power on test
- 11) Secure cover to bollard (Z) with the four screws and o-rings (E) (Drawing 4)

- 1) Instale la placa (P) según el método seleccionado
- 2) Asegure el acoplador (C), la tuerca hexagonal (H) y las varillas de montaje (Y) a la placa de montaje (P) (Dibujo 3)
- 3) Asegure las tuercas hexagonales (H), las arandelas (I) y el anillo superior (T) a las varillas de montaje (Y) (dibujo 5)
- 4) Pase el cable de alimentación por el centro del anillo superior
- 5) Deslice el gabinete del bolardo (B) sobre los accesorios de montaje, pasando el cable de alimentación a través del orificio y a través del accesorio
- 6) Asegure el bolardo en su lugar con un acoplador de latón y arandelas (3 lugares)
- 7) Cablee el controlador de potencia y conecte la tierra
- 8) Deslice cuatro tablas de lavar, asegurándolas con la pestaña de la esquina (F) y el tornillo (X) (Dibujo 4)
- 9) Conecte la tabla de lavar al conductor siguiendo el diagrama de circuito de la página siguiente. Conectado en serie (rojo a azul). Los cables de atenuación de 0-10 V (violeta / gris) deben cubrirse a menos que se elija de otra manera.
- 10) Prueba de encendido
- 11) Asegure la cubierta al bolardo (Z) con los cuatro tornillos y juntas tóricas (E) (Dibujo 4)

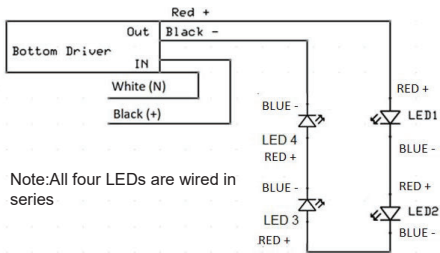
- 1) Installez la plaque (P) selon la méthode sélectionnée
- 2) Fixez le coupleur (C), l'écrou hexagonal (H) et les tiges de montage (Y) sur la plaque de montage (P) (Dessin 3)
- 3) Fixez les écrous hexagonaux (H), les rondelles (I) et la bague supérieure (T) aux tiges de montage (Y) (dessin 5)
- 4) Acheminez le fil d'alimentation à travers le centre de l'anneau supérieur
- 5) Faites glisser le boîtier de la borne (B) sur le matériel de montage, en passant le câble d'alimentation à travers le trou et à travers le luminaire
- 6) Fixez la borne en place à l'aide d'un coupleur et de rondelles en laiton (3 emplacements)
- 7) Câblez le pilote d'alimentation et connectez la terre
- 8) Faites glisser quatre planches à laver, en les fixant avec la languette d'angle (F) et la vis (X) (Dessin 4)
- 9) Câblez la planche à laver au conducteur en suivant le schéma de circuit de la page suivante. Série connectée (rouge à bleu). Les fils de gradation 0-10V (violet / gris) doivent être fermés, sauf si vous avez choisi d'utiliser autrement.
- 10) Test de mise sous tension
- 11) Fixez le couvercle à la borne (Z) avec les quatre vis et les joints toriques (E) (Dessin 4)

▼ start here

▼ empezar aquí

▼ commencez ici

Wiring Diagram



Wiring instructions:

1. For 120VAC UF-B may be allowed by local code, otherwise use conduit plus 300V rated wire and 600V rated wire for 277VAC.
2. Connect white driver wire to premise neutral.
3. Connect black driver wire to premise live.
4. Power on fixture

Instrucciones de cableado:

1. Para 120 VCA, UF-B puede estar permitido o máscable nominal de 300 V y cable nominal de 600 V para 277 VCA.
2. Conecte el cable conductor blanco al neutro del local.
3. Conecte el cable conductor negro a la instalación en vivo.
4. Encienda el dispositivo

Instructions de câblage:

1. Pour 120VAC, UF-B peut être autorisé par le code local, sinon utilisez un conduit plus un fil de 300V et un fil de 600V pour 277VAC.
2. Connectez le fil conducteur blanc au neutre du site.
3. Connectez le fil conducteur noir au local sous tension.
4. Allumez l'appareil

Para reemplazar LED

1. Quite la energía del dispositivo
2. Desconecte las conexiones de cables entre el LED y el controlador.
3. Quite los tornillos que sujetan el LED fallido en su lugar
4. Use esos mismos tornillos para asegurar el LED de reemplazo
5. Realice las conexiones entre el LED de reemplazo y el controlador
6. Restaure la energía al dispositivo

Pour remplacer la LED

1. Coupez l'alimentation de l'appareil
2. Déconnectez les connexions de fil entre la LED et le pilote
3. Retirez les vis maintenant la LED défectueuse en place
4. Utilisez ces mêmes vis pour fixer le voyant de remplacement
5. Effectuez les connexions entre la LED de remplacement et le pilote
6. Rétablissez l'alimentation de l'appareil

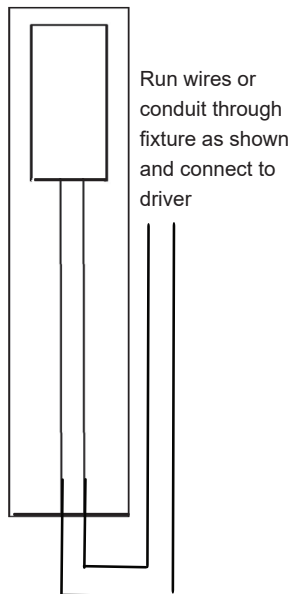
NOTA: LOS LED SE DEBEN UTILIZAR CON UN CONTROLADOR DE CORRIENTE CONSTANTE

REMARQUE: LES LED DOIVENT ÊTRE UTILISÉES AVEC UN PILOTE À COURANT CONSTANT

To replace LED

1. Turn off fixture
2. Remove fixture top and washboards - refer to drawing (4)
2. Disconnect wire connections between LED and driver
3. Remove screws holding failed LED in place
4. Use those same screws to secure replacement LED
5. Make connections between replacement LED and driver
6. Restore power to fixture

NOTE: LEDS ARE TO BE USED WITH A CONSTANT CURRENT DRIVER



Replacement parts 15288		
Part number	Description	QTY
EDU50W1200	50W PROGRAMMABLE DRIVER	1
GL-3030	LED board for 6" SQ Bollard	4