

HINKLEY

3 SPEED FAN & LIGHT REMOTE CONTROL
INSTALLATION INSTRUCTIONS
Model: 980004
READ AND SAVE THESE INSTRUCTIONS

| | |
|--|---------------------------------------|
| Control is only compatible with the following Hinkley fans | 980004FWH-0095:Indy 56" (900956) |
| 980004FWH-002:Bimini 60" (900260) | 980004FWH-020:Tier 54" (902054) |
| 980004FWH-013L:Grand Marquis (GMRP-BN) | 980004FWH-017: Propel 52" (901752) |
| 980004FWH-013:Marquis 52" (901352) | 980004FWH-018: Cabana 36" (901836) |
| 980004FWH-015:Windward 52" (901552) | 980004FWH-022: Vera Cruz 52" (902252) |
| 980004FWH-016:Oasis 52" and 60" (901652 and 901660) | 980004FWH-023: Verge 52" (902352) |
| 980004FWH-0097:Indy 72" (900972) | 980004FWH-028: Ventus 44" (902844) |

GENERAL INFORMATION

This wall remote control is designed to separately control your ceiling fan speed and light brightness.

- The fan button will control the fan speed. (Hi, Medium, Low)
- The light buttons will control the lights, brightness dimmer and off.
- The red indicator on the transmitter will light when the button is pressed.

NOTE: When installing the remote control, be sure your fan control or pull chain switch are in the "**HIGH SPEED**" position and the light control or switch is set to "**ON**".

INSTALLATION AND OPERATING INSTRUCTIONS

1. HANDHELD TRANSMITTER

NOTE: This unit is equipped with an automatically learned type remote control. There are no frequency switches on the receiver and transmitter; the receiver unit will automatically scan the frequency from the handheld remote if any changes are made. This unit has 65,000 different code combinations.

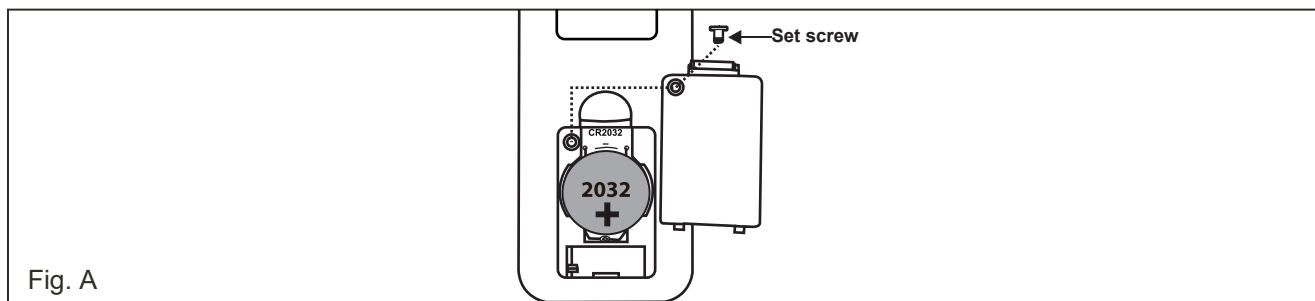
Remove the set screw on the back of transmitter, take out the battery cover. Insert the 3 volt battery (included) and make sure they are seated correctly in each recess with the Positive + sign facing up. When remove or insert the batteries, use a suitable screwdriver to loosen or tighten the screws and open the back cover. (Fig. A)

NOTE: To prevent damage to the transmitter, remove these batteries if not used for long periods of time (months).

WARNING: Chemical Burn Hazard. Keep batteries away from children.

This product contains a lithium button/coin cell battery. If a new or used lithium button/coin cell battery is swallowed or enters the body, it can cause severe internal burns and can lead to death in as little as 2 hours. Always completely secure the battery compartment. If the battery compartment does not close securely, stop using the product, remove the batteries, and keep it away from children. If you think batteries might have been swallowed or placed inside any part of the body, seek immediate medical attention.

The batteries shall be disposed of properly, including keeping them away from children; Even used cells may cause injury.



2. INSTALLING RECEIVER IN THE CEILING FAN

A. Safety precautions:

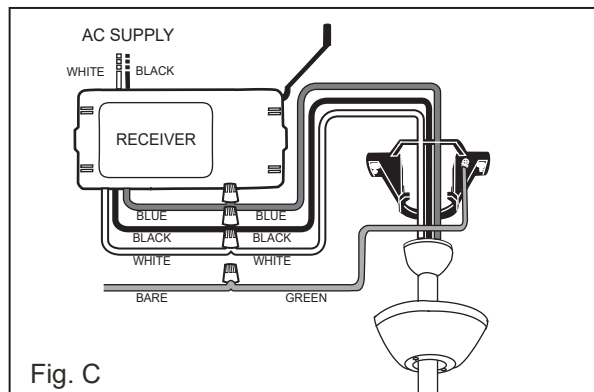
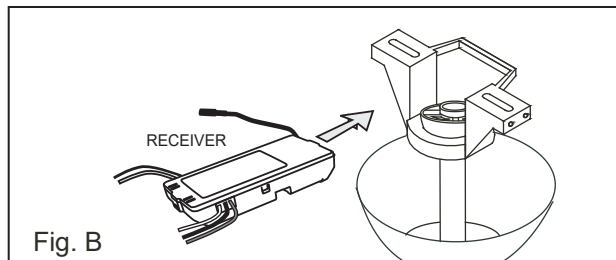
WARNING: HIGH VOLTAGE! Household electrical power can cause serious injury or death. Disconnect the source of electrical power to the ceiling fan by removing the fuse or switching off the circuit breaker.

B. Installing receiver in fan.:

- Remove the ceiling fan canopy from the mounting bracket.
- Disconnect the existing wiring between the ceiling fan and supply at the electrical junction box.
- Lay the black antenna wire on top of the receiver, and put the receiver in the mounting bracket. (Fig. B)
- Make the connections as follows, using the wire nuts supplied: (Fig. C)

CONNECT TO

| | |
|---------------------------------------|-------------------|
| Green fan wire..... | Bare supply wire |
| Black receiver wire (AC IN L)..... | Black supply wire |
| White receiver wire (AC IN N)..... | White supply wire |
| White receiver wire (TO MOTOR N)..... | White fan wire |
| Black receiver wire (TO MOTOR L)..... | Black fan wire |
| Blue receiver wire (FOR LIGHT)..... | Blue light wire |



If other fan or supply wires are different color, have this unit installed by a qualified electrician.

- e. Push all connected wires up into junction box.
- f. Reinstall the canopy on the mounting bracket.
- g. Restore the electrical power.

3. REMOTE PAIRING PROCESS:

With the fan's power off, restore power to the fan. Press and hold "■" button for about 5 seconds and release. If optional light kit is installed, the light kit will flash twice and the signal light on the handheld remote will come on when the button is pressed. The fan has completed the pairing process with the handheld remote and is ready for use.

4. OPERATING TRANSMITTER:

A. H, M and L buttons: (Fig. D)

These three buttons are used to set the fan speed as follows:

- H= high speed
- M= medium speed
- L= low speed

B. ■ button:

This button turns the fan off.

C. The "☼" button:

The "☼" button turns the light ON or OFF and also controls the brightness setting. Press and hold the button to dim and brighten the light. Press and hold the button and release the button at desired brightness. The light key has an auto-resume, it will stay at the same brightness as the last time it was turned off.

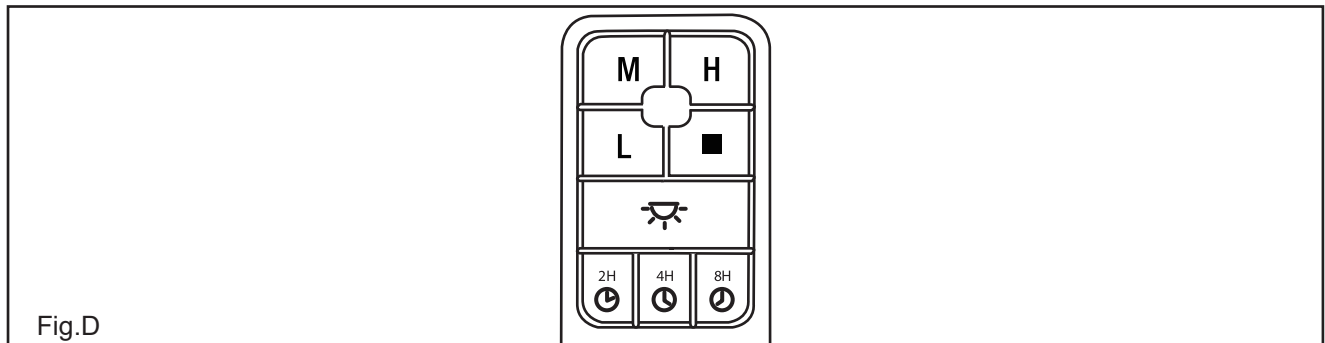
D. "2H", "4H" and "8H" buttons:

Pressing the timer buttons will automatically turn fan off after 2, 4, or 8 hours.

Please note that the timer buttons is active **only** when the fan speeds turn **on**. the light is **not** included.

You can cancel the timer by pressing ■ button and re-start the fan speed.

NOTE: The distance between the transmitter and receiver should not be greater than 30 feet. For best performance, make sure the Black Antenna on the end of the receiver unit remains extended and not tangled with any of the electrical wires.



YOUR REMOTE NOW HAS FULL CONTROL OF THE FAN AND LIGHT.

5. TROUBLESHOOTING GUIDE

A. Fails to operate:

- a. Power to the receiver?
- b. Receiver wired correctly?
- c. Fan manual speed control in highest position?
- d. Light kit switch turned on?
- e. Code set at exact same position in both transmitter and receiver?

B. Won't operate at distance:

If transmitter operates the fan and the light kit when up close, but not a 30 feet away, try placing the black antenna wire higher; up through the ceiling, outside the junction box.

NOTICE!

Your ceiling fan and light kit assembly must meet the following requirements:

- 1. Do not use with solid state fans.
- 2. Electrical rating: 120V / 60 Hz
MAX. motor amps: 1.0 A
MAX. light watts: 250 W
(Incandescent only)

For Warranty Information please visit www.hinkley.com

SMART CEILING FAN WIFI REMOTE CONTROL

INSTALLATION & OPERATING INSTRUCTIONS

SMART PHONE install add device

1. Install with WIFI APP

- A. To enjoy all the potential of your new device, you will need to download the BOND HOME app, available on the Google Play Store and Apple App Store
- B. Use the QR code presented in Figure 1 to download the app, or you can download the app using below link. <http://bondhome.io/app>.



- C. After you download the app, register new account and password.

NOTE: Please keep this account property, you will use this account when you connect with you smart speaker.

- D. After you Log into the main page, you will see the ”+ ”on the right side of top space.

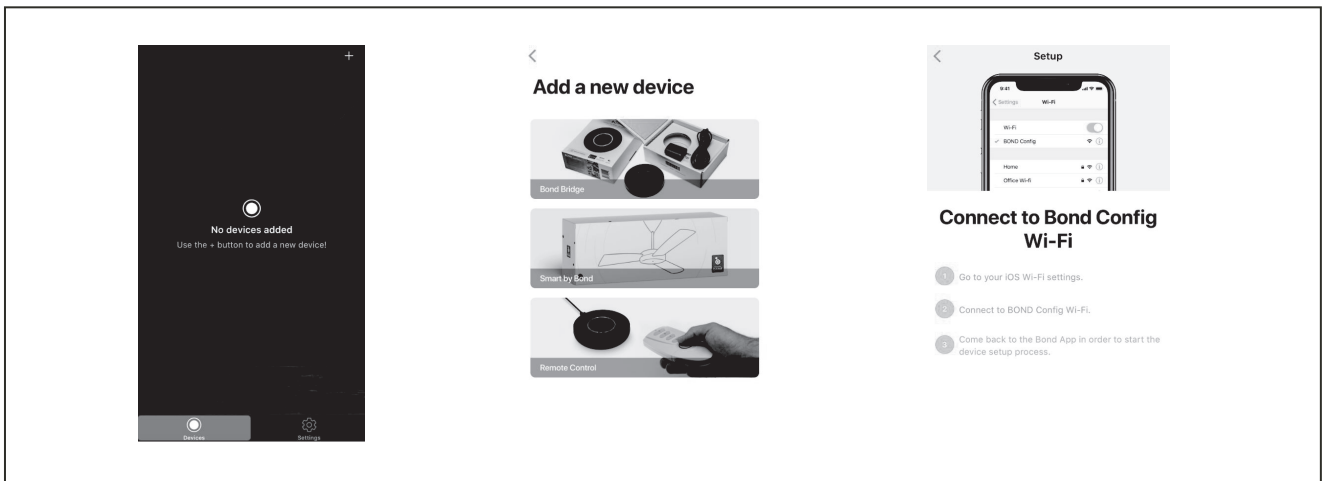
- E. You will see ADD a new device screen, and choose Smart by Bond. Then you could follow the config WiFi process to continue pairing.

- F. After the pairing process is complete you can control. the fan speed, light functions on the app.

2. Process to make the fan discoverable:

- A. Press and hold the "off" button for 5 seconds. The light will turn on and off to indicate discovery mode.

- B. Add a device per the instruction above.



HINKLEY

VENTILADOR DE 3 VELOCIDADES Y CONTROL REMOTO DE LUZ INSTALLATION INSTRUCTIONS Modelo: 980004 LEA Y GUARDE ESTAS INSTRUCCIONES

El control solo es compatible con los siguientes ventiladores Hinkley

- | | |
|--|---------------------------------------|
| 980004FWH-002: Bimini 60" (900260) | 980004FWH-0095: Indy 56" (900956) |
| 980004FWH-013L: Grand Marquis (GMRP-BN) | 980004FWH-020: Tier 54" (902054) |
| 980004FWH-013: Marquis 52" (901352) | 980004FWH-017: Propel 52" (901752) |
| 980004FWH-015: Windward 52" (901552) | 980004FWH-018: Cabana 36" (901836) |
| 980004FWH-016: Oasis 52" and 60" (901652 and 901660) | 980004FWH-022: Vera Cruz 52" (902252) |
| 980004FWH-0097: Indy 72" (900972) | 980004FWH-023: Verge 52" (902352) |
| | 980004FWH-028: Ventus 44" (902844) |

INFORMACIÓN GENERAL

Este control remoto de pared está diseñado para controlar por separado la velocidad del ventilador de techo y el brillo de la luz..

- El botón del ventilador controlará la velocidad del ventilador. (Hola, medio, bajo)
- Los botones de luz controlarán las luces, el brillo se atenuará y se apagará.
- El indicador rojo en el transmisor se encenderá cuando se presione el botón.

NOTA: Al instalar el control remoto, asegúrese de que el control del ventilador o el interruptor de la cadena de tracción estén en la posición "ALTA VELOCIDAD" y que el control de la luz o el interruptor estén en "ON".

INSTRUCCIONES DE INSTALACIÓN Y OPERACIÓN

1. TRANSMISOR DE MANO

NOTA: Esta unidad está equipada con un control remoto de tipo aprendido automáticamente. No hay interruptores de frecuencia en el receptor y el transmisor; la unidad receptora escaneará automáticamente la frecuencia desde el control remoto portátil si se realiza algún cambio. Esta unidad tiene 65,000 combinaciones de códigos diferentes.

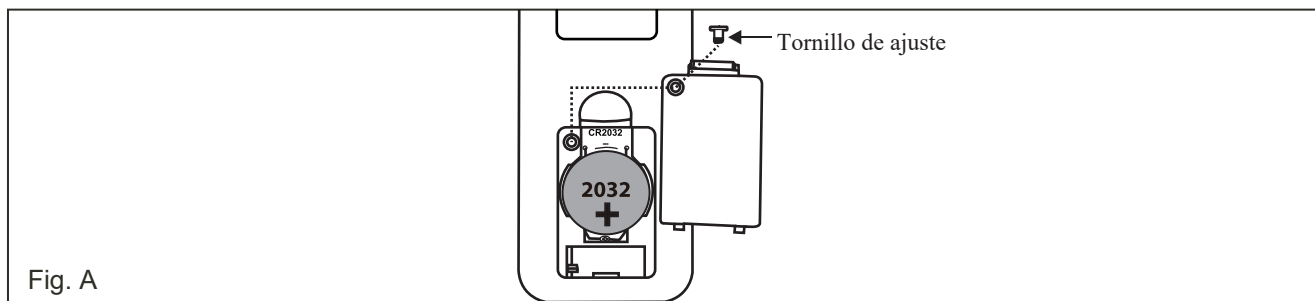
Retire el tornillo de fijación en la parte posterior del transmisor, saque la tapa de la batería. Inserte la batería de 3 voltios (incluida) y asegúrese de que estén colocadas correctamente en cada hueco con el signo Positivo + hacia arriba. Cuando retire o inserte las baterías, use un destornillador adecuado para aflojar o apretar los tornillos y abrir la cubierta posterior. (Fig. A)

NOTA: Para evitar daños al transmisor, retire estas baterías si no las usa durante largos períodos de tiempo (meses).

ADVERTENCIA: Peligro de quemaduras químicas. Mantenga las baterías fuera del alcance de los niños.

Este producto contiene un botón de litio / batería de botón. Si se traga una batería de botón de litio / pila de moneda nueva o usada o ingresa al cuerpo, puede causar quemaduras internas graves y puede causar la muerte en tan solo 2 horas. Asegure siempre completamente el compartimento de la batería. Si el compartimento de la batería no cierra bien, deje de usar el producto, retire las baterías y manténgalo fuera del alcance de los niños. Si cree que las baterías pueden haberse tragado o colocado dentro de cualquier parte del cuerpo, busque atención médica inmediata.

Las baterías deben desecharse adecuadamente, incluso mantenerlas fuera del alcance de los niños; Incluso las células usadas pueden causar lesiones.



2. INSTALACIÓN DEL RECEPTOR EN EL VENTILADOR DE TECHO

A. Precauciones de seguridad:

ADVERTENCIA: ALTO VOLTAJE! La energía eléctrica del hogar puede causar lesiones graves o la muerte. Desconecte la fuente de energía eléctrica del ventilador de techo quitando el fusible o apagando el disyuntor.

B. Instalación del receptor en el ventilador .:

a. Retire el dosel del ventilador de techo del soporte de montaje.

si. Desconecte el cableado existente entre el ventilador de techo y el suministro en la caja de conexiones eléctricas.

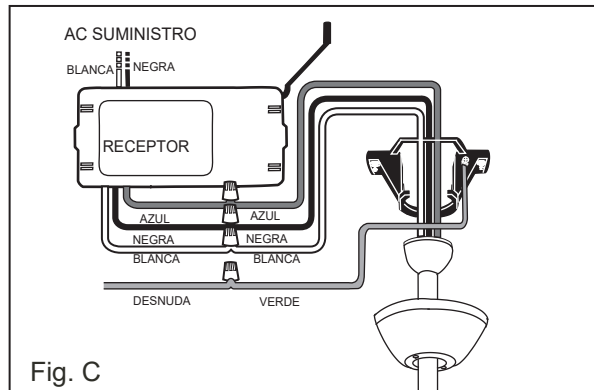
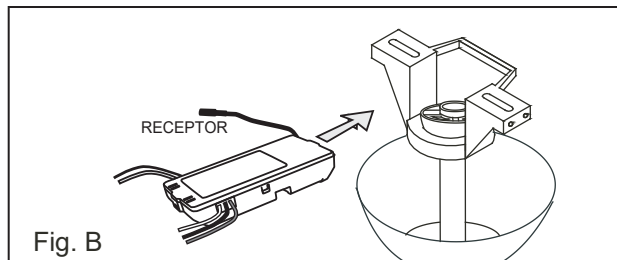
C. Coloque el cable negro de la antena en la parte superior del receptor y coloque el receptor en el soporte de montaje. (Fig. B)

re. Realice las conexiones de la siguiente manera, utilizando las tuercas de cable suministradas: (Fig. C)

CONECTAR

A

- | | |
|---|------------------------------|
| Cable de ventilador verde | Cable de suministro desnudo |
| Cable receptor negro (AC IN L) | Cable de alimentación negro |
| Cable receptor blanco (AC IN N) | Cable de alimentación blanco |
| Cable receptor blanco (AL MOTOR N) ... | Cable de ventilador blanco |
| Cable receptor negro (TO MOTOR L) | Cable ventilador negro |
| Cable receptor azul (PARA LUZ) | Cable luz azul |



Si el otro ventilador o los cables de alimentación tienen un color diferente, haga que un electricista calificado instale esta unidad..

- e. Empuje todos los cables conectados hacia arriba en la caja de conexiones.
- f. Vuelva a instalar la cubierta en el soporte de montaje.
- g. Restaurar la energía eléctrica.

3. . PROCESO DE EMPAREJAMIENTO REMOTO:

Con el ventilador apagado, restablezca la energía del ventilador. Mantenga presionado el botón "■" durante unos 5 segundos y suéltelo. Si se instala el kit de luz opcional, el kit de luz parpadeará dos veces y la luz de señal en el control remoto portátil se encenderá cuando se presione el botón. El ventilador ha completado el proceso de emparejamiento con el control remoto de mano y está listo para usar.

3. TRANSMISOR OPERATIVO

A. Botones H, M y L: (Fig. D)

Estos tres botones se utilizan para configurar la velocidad del ventilador de la siguiente manera: H = alta velocidad

M = velocidad media




L = baja velocidad

B. botón: ■

Este botón apaga el ventilador.

C. The "☀" button:

The "☀" button turns the light ON or OFF and also controls the brightness setting. Press and hold the button to dim and brighten the light. Press and hold the button and release the button at desired brightness. The light key has an auto-resume, it will stay at the same brightness as the last time it was turned off.

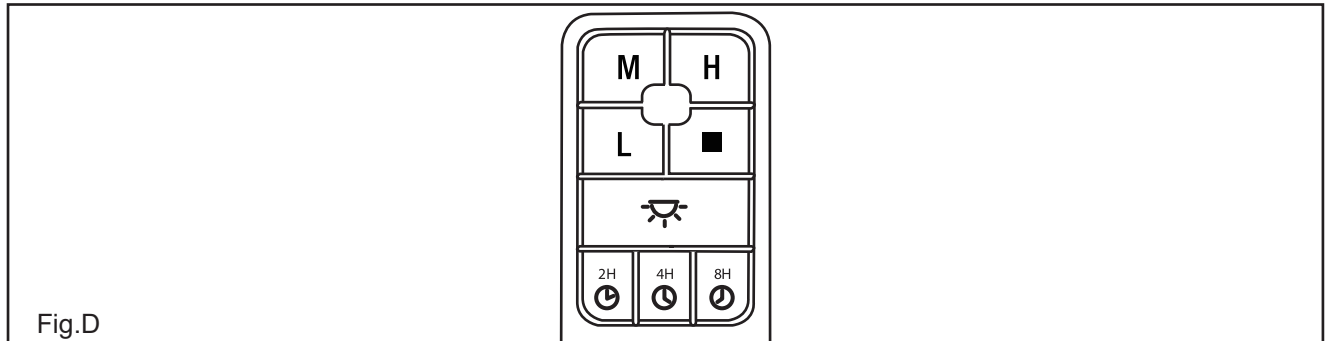
D.  ,  y  botones

Al presionar los botones del temporizador, el ventilador se apagará automáticamente después de 2, 4 u 8 horas.

Tenga en cuenta que los botones del temporizador están activos solo cuando se activan las velocidades del ventilador. La luz no está incluida.

Puede cancelar el temporizador presionando el botón y reiniciar la velocidad del ventilador.

NOTA: La distancia entre el transmisor y el receptor no debe ser mayor de 30 pies. Para obtener el mejor rendimiento, asegúrese de que la antena negra en el extremo de la unidad receptora permanezca extendida y sin enredarse con ninguno de los cables eléctricos.



SU CONTROL REMOTO AHORA TIENE CONTROL COMPLETO DEL VENTILADOR Y LA LUZ. 5. GUÍA DE SOLUCIÓN DE PROBLEMAS

A. No funciona:

a. ¿Poder al receptor?

si. Receptor conectado correctamente?

C. ¿Control manual de velocidad del ventilador en la posición más alta?

re. ¿Interruptor del kit de luces encendido?

mi. ¿Código configurado exactamente en la misma posición tanto en el transmisor como en el receptor?

B. No operará a distancia:.

Si el transmisor opera el ventilador y el kit de luz cuando está cerca, pero no a 30 pies de distancia, intente colocar el cable negro de la antena más alto; a través del techo, fuera de la caja de conexiones.

¡AVISO!

Su ensamblaje de ventilador de techo y kit de luz debe cumplir

Los siguientes requisitos:

1. No lo use con ventiladores de estado sólido.

2. Clasificación eléctrica: 120V / 60 Hz

MAX. amperios de motor: 1.0 A

MAX. vatios de luz: 250 W

(Solo incandescente)

Para obtener información sobre la garantía, visite www.hinkley.com

CONTROL REMOTO WIFI DE VENTILADOR DE TECHO INTELIGENTE

INSTRUCCIONES DE INSTALACIÓN Y OPERACIÓN

SMART PHONE instalar agregar dispositivo

1. Instalar con la APLICACIÓN WIFI

R. Para disfrutar de todo el potencial de su nuevo dispositivo, deberá descargar la aplicación BOND HOME, disponible en Google Play Store y Apple App Store

B. Use el código QR presentado en la Figura 1 para descargar la aplicación, o puede descargar la aplicación usando el siguiente enlace. <http://bondhome.io/app>.



C. Después de descargar la aplicación, registre una nueva cuenta y contraseña.

NOTA: Mantenga esta propiedad de la cuenta, usará esta cuenta cuando se conecte con sus smart

D. Después de iniciar sesión en la página principal, ver la "+" en el lado derecho del espacio superior.

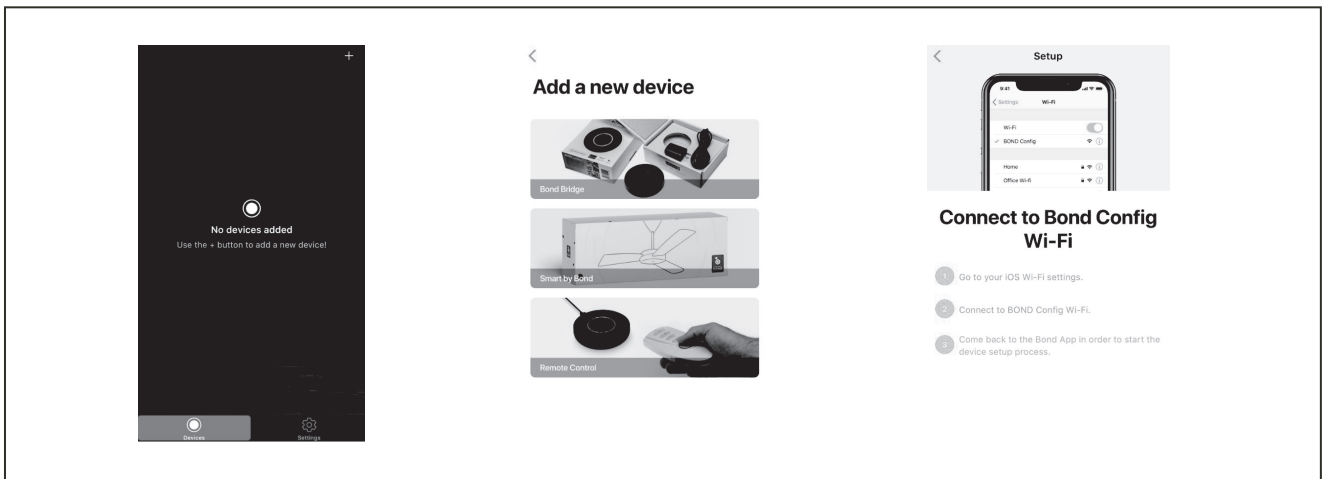
E. Verá AGREGAR una nueva pantalla de dispositivo y elija Smart by Bond. Luego, puede seguir el proceso de configuración WiFi para continuar el emparejamiento.

F. Después de completar el proceso de emparejamiento, puede controlar la velocidad del ventilador, funciones de luz en la aplicación.

2. Proceso para hacer que el ventilador sea reconocible:

A. Mantenga presionado el botón "off" durante 5 segundos. La luz se encenderá y apagará para indicar el modo de descubrimiento.

B. Agregue un dispositivo según las instrucciones anteriores



Le contrôle n'est compatible qu'avec les ventilateurs Hinkley suivants

| | |
|--|---------------------------------------|
| 980004FWH-002: Bimini 60" (900260) | 980004FWH-0095: Indy 56" (900956) |
| 980004FWH-013L: Grand Marquis (GMRP-BN) | 980004FWH-020: Tier 54" (902054) |
| 980004FWH-013: Marquis 52" (901352) | 980004FWH-017: Propel 52" (901752) |
| 980004FWH-015: Windward 52" (901552) | 980004FWH-018: Cabana 36" (901836) |
| 980004FWH-016: Oasis 52" and 60" (901652 and 901660) | 980004FWH-022: Vera Cruz 52" (902252) |
| 980004FWH-0097: Indy 72" (900972) | 980004FWH-023: Verge 52" (902352) |
| | 980004FWH-028: Ventus 44" (902844) |

INFORMATIONS GÉNÉRALES

Cette télécommande murale est conçue pour contrôler séparément la vitesse de votre ventilateur de plafond et la luminosité de la lumière..

- Le bouton du ventilateur contrôlera la vitesse du ventilateur. (Salut, moyen, faible)
- Les boutons d'éclairage contrôlent l'éclairage, le gradateur de luminosité et l'éteignent.
- L'indicateur rouge sur l'émetteur s'allume lorsque le bouton est enfoncé

REMARQUE: Lors de l'installation de la télécommande, assurez-vous que la commande de votre ventilateur ou l'interrupteur à chaîne de traction sont en position «HAUTE VITESSE» et que la commande d'éclairage ou l'interrupteur est réglé sur «ON»

INSTRUCTIONS D'INSTALLATION ET DE FONCTIONNEMENT

1. ÉMETTEUR PORTABLE

REMARQUE: Cet appareil est équipé d'une télécommande de type à apprentissage automatique. Il n'y a pas de commutateurs de fréquence sur le récepteur et l'émetteur; le récepteur balaie automatiquement la fréquence à partir de la télécommande portable si des modifications sont apportées. Cette unité possède 65 000 combinaisons de codes différentes.

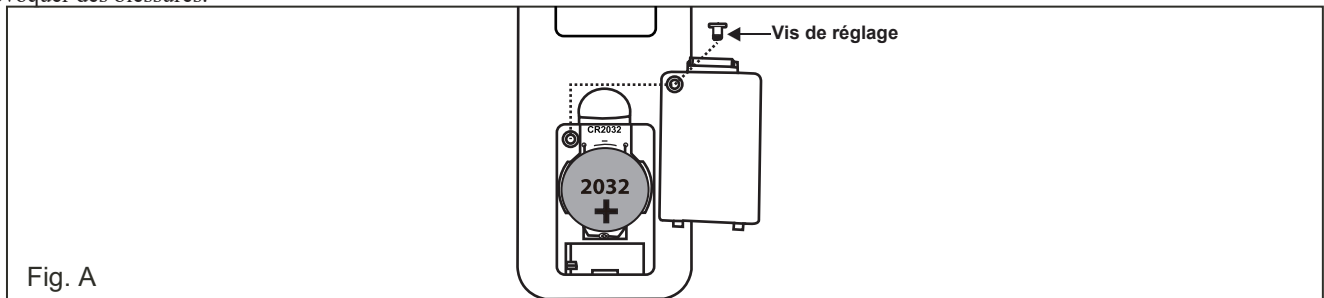
Retirez la vis de réglage à l'arrière de l'émetteur, retirez le couvercle de la batterie. Insérez la pile de 3 volts (incluse) et assurez-vous qu'elle est correctement installée dans chaque logement, le signe Positif + vers le haut. Lorsque vous retirez ou insérez les piles, utilisez un tournevis approprié pour desserrer ou serrer les vis et ouvrir le couvercle arrière. (Fig. A)

REMARQUE: pour éviter d'endommager l'émetteur, retirez ces piles si elles ne sont pas utilisées pendant de longues périodes (mois).

AVERTISSEMENT: risque de brûlure chimique. Gardez les piles hors de portée des enfants.

Ce produit contient une pile bouton / pile bouton au lithium. Si une pile au lithium / pile bouton neuve ou usagée est avalée ou pénètre dans le corps, elle peut provoquer de graves brûlures internes et entraîner la mort en aussi peu que 2 heures. Fixez toujours complètement le compartiment des piles. Si le compartiment des piles ne se ferme pas correctement, arrêtez d'utiliser le produit, retirez les piles et gardez-le hors de portée des enfants. Si vous pensez que des piles ont pu être avalées ou placées à l'intérieur d'une partie du corps, consultez immédiatement un médecin.

Les piles doivent être éliminées de manière appropriée, notamment en les tenant hors de portée des enfants; Même les cellules utilisées peuvent provoquer des blessures.



2. INSTALLATION DU RÉCEPTEUR DANS LE VENTILATEUR DE PLAFOND

A. Précautions de sécurité:

AVERTISSEMENT: HAUTE TENSION! L'alimentation électrique domestique peut provoquer des blessures graves, voire mortelles.

Débranchez la source d'alimentation électrique du ventilateur de plafond en retirant le fusible ou en coupant le disjoncteur.

B. Installation du récepteur dans le ventilateur:

a. Retirez la verrière du ventilateur de plafond du support de montage.

b. Débranchez le câblage existant entre le ventilateur de plafond et l'alimentation au niveau de la boîte de jonction électrique.

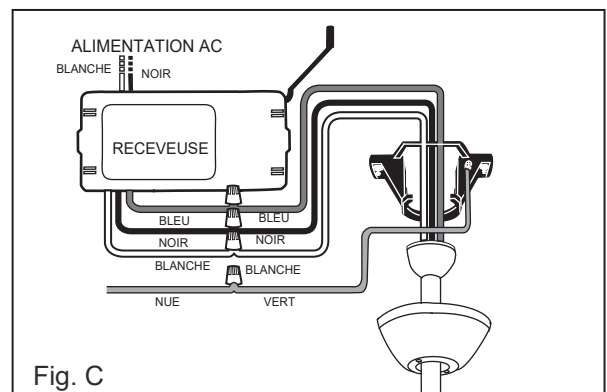
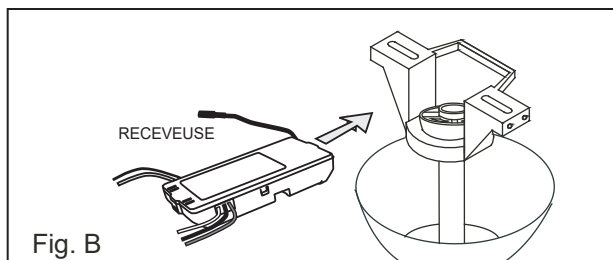
c. Posez le fil d'antenne noir sur le dessus du récepteur et placez le récepteur dans le support de montage. (Fig. B)

ré. Effectuez les connexions comme suit, à l'aide des serre-fils fournis: (Fig. C)

Relier

À

| | |
|---|----------------------------|
| Fil vert du ventilateur | Fil d'alimentation nu |
| Câble récepteur noir (AC IN L) | Câble d'alimentation noir |
| Câble récepteur blanc (AC IN N) | Câble d'alimentation blanc |
| Fil blanc du récepteur (TO MOTOR N) | Fil blanc du ventilateur |
| Câble récepteur noir (TO MOTOR L) | Câble ventilateur noir |
| Fil récepteur bleu (FOR LIGHT) | Fil bleu light |



Si les autres fils du ventilateur ou de l'alimentation sont de couleur différente, faites installer cet appareil par un électricien qualifié..

- e. Poussez tous les fils connectés vers le haut dans la boîte de jonction.
- F. Réinstallez la verrière sur le support de montage.
- g. Rétablissez l'alimentation électrique.

3. PROCESSUS D'APPARIEMENT À DISTANCE:Le ventilateur étant hors tension, rétablissez l'alimentation du ventilateur. Appuyez et maintenez enfoncé le bouton « ■ » pendant environ 5 secondes et relâchez. Si un kit d'éclairage en option est installé, le kit d'éclairage clignote deux fois et le voyant lumineux de la télécommande portable s'allume lorsque vous appuyez sur le bouton. Le ventilateur a terminé le processus de couplage avec la télécommande portable et est prêt à l'emploi.

ÉMETTEUR EN FONCTIONNEMENT:

- A. Boutons H, M et L: (Fig. D)
- B. Ces trois boutons sont utilisés pour régler la vitesse du ventilateur comme suit: H = haute vitesse
- C. M = vitesse moyenne
- D. L = basse vitesse
- E. Bouton B.: ■
- F. Ce bouton éteint le ventilateur.

C. le "☀" boutons:

Le "☀" bouton allume ou éteint la lumière et contrôle également le réglage de la luminosité. Appuyez et maintenez le bouton pour atténuer et éclaircir lumière. Maintenez le bouton enfoncé et relâchez-le à la luminosité souhaitée. La touche d'éclairage a une reprise automatique, elle restera à la même luminosité que la dernière fois qu'elle a été éteinte.

D. "⌚", "⌚" et "⌚" boutons:

Une pression sur les boutons de la minuterie éteindra automatiquement le ventilateur après 2, 4 ou 8 heures.

Veillez noter que les boutons de la minuterie ne sont actifs que lorsque la vitesse du ventilateur est activée. la lumière n'est pas incluse.

Vous pouvez annuler la minuterie en appuyant sur ■ le bouton et redémarrer la vitesse du ventilateur.

REMARQUE: La distance entre l'émetteur et le récepteur ne doit pas dépasser 30 pieds. Pour de meilleures performances, assurez-vous que l'antenne noire à l'extrémité du récepteur reste déployée et n'est emmêlée avec aucun des fils électriques

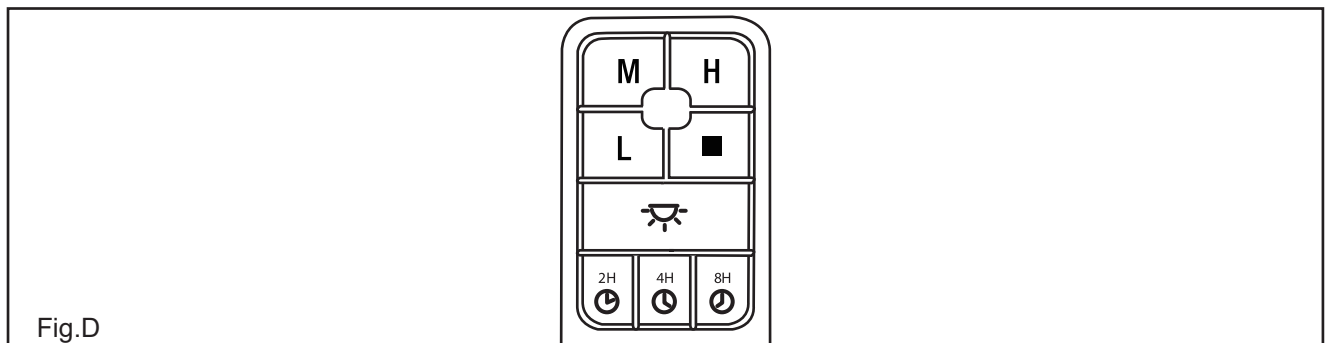


Fig.D

VOTRE TÉLÉCOMMANDE A MAINTENANT UN CONTRÔLE

COMPLET DU VENTILATEUR ET DE LA LUMIÈRE.

5. GUIDE DE DÉPANNAGE

- A. Ne fonctionne pas:
 - a. Puissance au récepteur?
 - b. Le récepteur est-il correctement câblé?
 - c. Contrôle manuel de la vitesse du ventilateur dans la position la plus élevée?
 - d. Interrupteur du kit d'éclairage activé?
 - e. Code défini exactement à la même position dans l'émetteur et le récepteur?
- B. Ne fonctionne pas à distance:

Si l'émetteur actionne le ventilateur et le kit d'éclairage de près, mais pas à 30 pieds de distance, essayez de placer le fil d'antenne noir plus haut; à travers le plafond, à l'extérieur de la boîte de jonction.

REMARQUER!
Votre ensemble ventilateur de plafond et kit d'éclairage doit répondre les exigences suivantes:

 - 1. Ne pas utiliser avec des ventilateurs à semi-conducteurs.
 - 2. Puissance électrique: 120 V / 60 Hz

MAX. ampères du moteur: 1,0 A
MAX. watts légers: 250 W
(Incandescent uniquement)

Pour des informations sur la garantie, veuillez visiter www.hinkley.com

TÉLÉCOMMANDE VENTILATEUR DE PLAFOND SMART

INSTRUCTIONS D'INSTALLATION ET DE FONCTIONNEMENT

SMART PHONE installer ajouter un appareil

1. Installez avec WIFI APP

- Pour profiter de tout le potentiel de votre nouvel appareil, vous devrez télécharger l'application BOND HOME, disponible sur le Google Play Store et l'Apple App Store
- Utilisez le code QR présenté dans la figure 1 pour télécharger l'application, ou vous pouvez télécharger l'application en utilisant le lien ci-dessous. <http://bondhome.io/app>



- Après avoir téléchargé l'application, enregistrez un nouveau compte et un nouveau mot de passe.

REMARQUE: Veuillez conserver cette propriété de compte, vous avez un compte lorsque vous vous connectez avec votre haut-parleur intelligent.

- Après vous être connecté à la page principale, vous verrez le «+» sur le côté droit de l'espace supérieur.
- Vous verrez AJOUTER un nouvel écran d'appareil et choisissez Smart by Bond. Ensuite, vous pouvez suivre le processus de configuration WiFi pour continuer le couplage.
- Une fois le processus de couplage terminé, vous pouvez contrôler la vitesse du ventilateur, les fonctions d'éclairage sur l'application.

2. Processus pour rendre le ventilateur détectable:

- Appuyez et maintenez le bouton «off» pendant 5 secondes. La lumière s'allumera et s'éteindra pour indiquer le mode de découverte.

- Ajoutez un appareil selon les instructions ci-dessus.

