

### Features

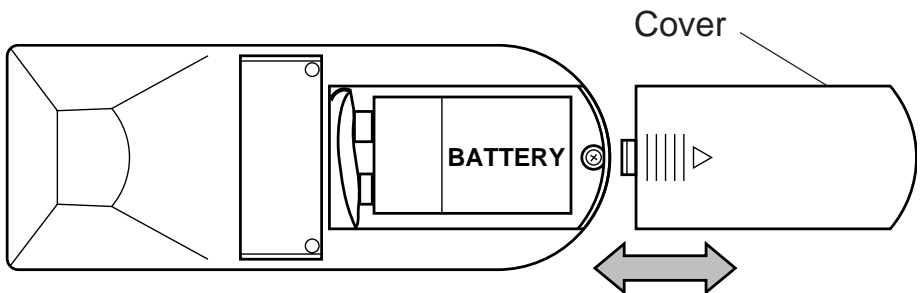
- Add switched outlet convenience without rewiring.
- Can be used inside or outdoors.
- Several different channels available, so multiple switches can be used in the same home.

### Transmitter Operational Instructions

**Note:** You will need to buy a 9-volt alkaline battery for the remote control. In typical use, this battery will last about one year. Remove the battery during extended periods of non-use.

Multiple channels (F thru H) are available so that you can operate several systems at different locations in your home. If you purchase more than one wireless control system, make sure you select different operating channels or they will interact with each other.

- 1. Install the 9-volt battery.** Remove the cover from the back of the transmitter by pressing on it with your thumb and sliding it off as shown. Plug in the battery and slide the cover back onto the transmitter.

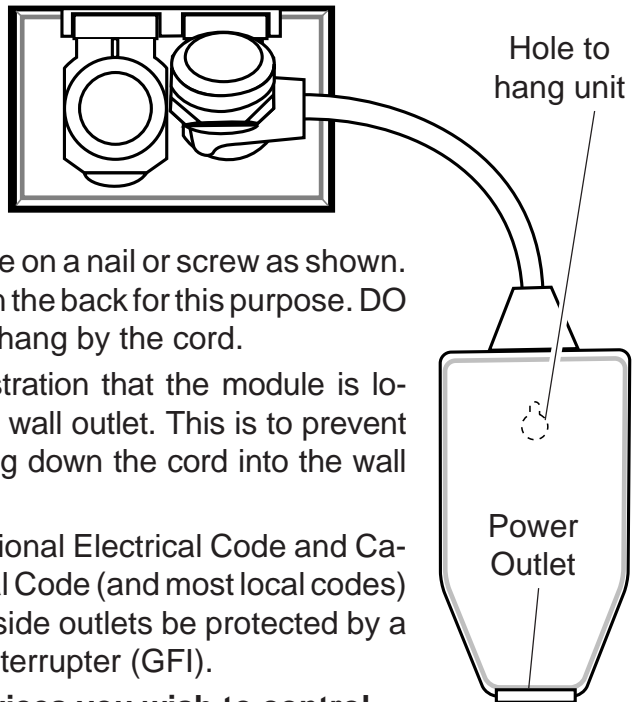


## Indoor/Outdoor Module Operation

- 1. Plug in Indoor/Outdoor Module.** Remember, the Indoor/Outdoor Module requires a grounded outlet. If you do not have a grounded outlet, you may want to contact an electrician to upgrade your electrical system. If you are using the Indoor/Outdoor Module outdoors, see extra precautions below.

### Precautions When Using the Indoor/Outdoor Module

- The Module must be oriented with the power outlet down to prevent rain from entering the unit. See the illustration below.



- Hang the module on a nail or screw as shown. There is a hole in the back for this purpose. **DO NOT** allow it to hang by the cord.
  - Note in the illustration that the module is located below the wall outlet. This is to prevent rain from running down the cord into the wall outlet.
  - **NOTE:** The National Electrical Code and Canadian Electrical Code (and most local codes) require that outside outlets be protected by a Ground Fault Interrupter (GFI).
- 2. Plug in the devices you wish to control.**

**Caution:** Do not exceed the maximum load specifications (see page 4).

- 3. To check operation,** press button on the transmitter. The light/appliance should turn on immediately. **Important:** Wait at least 3 seconds after you press the button before pressing it again to allow the transmission to be completed.

## TROUBLESHOOTING GUIDE

If you experience a problem, follow this guide. You may also want to visit our Web site at: [www.desatech.com](http://www.desatech.com). If the problem persists, call for assistance at **1-800-858-8501** 7:30 AM to 4:30 PM Central Time weekdays.

SYMPTOM	POSSIBLE CAUSE
Light does not come on.	<ol style="list-style-type: none"> <li>1. Circuit breaker or fuse is turned off.</li> <li>2. Switch on lamp is turned off.</li> <li>3. Bulb is defective.</li> <li>4. Signals from transmitter are being blocked, or transmitter is out of range. Check for metal objects that could block the signal, or reposition the transmitter.</li> <li>5. Weak battery in the transmitter.</li> </ol>
Light does not turn off.	<ol style="list-style-type: none"> <li>1. Switching too fast. Wait 3 seconds between pushing the transmitter button.</li> <li>2. Same as 4 &amp; 5 above.</li> </ol>
Light comes on randomly.	<ol style="list-style-type: none"> <li>1. Short term power line failure.</li> <li>2. Another transmitter on the same channel.</li> </ol>

### Regulatory Information

This device complies with Part 15 of the FCC Rules and RSS-210 of Industry Canada. Operation is subject to the following two conditions: (1) this device may not cause harmful interference, and (2) this device must accept any interference received, including interference that may cause undesired operation.

The user is cautioned that changes or modifications not expressly approved by the party responsible for regulatory compliance could void the user's authority to operate the equipment.

**Do not send products, please call the number listed below:**

**Technical Service: USA call 1-800-858-8501/Canada call 905-826-8010**

DESA International, Inc.

P.O. Box 90004, Bowling Green, KY 42102-9004

## SPECIFICATIONS

Range . . . . .	Up to 50 feet (15.2 m)
Maximum Load . . . . .	13 amps resistive 960 Watts incandescent 960 Watts fluorescent 1/3 H.P. motor
Rated Voltage . . . . .	120 VAC, 60 Hz
Battery . . . . .	9-volt alkaline

### YOUR HEATH®/ZENITH FIVE YEAR LIMITED WARRANTY

This is a "Limited Warranty" which gives you specific legal rights. You may also have other rights which vary from state to state or province to province.

For a period of five years from the date of purchase, any malfunction caused by factory defective parts or workmanship will be corrected at no charge to you.

**Batteries are not covered.** To obtain a refund or a replacement, return the product to the place of purchase.

**Not Covered** - Repair service, adjustment and calibration due to misuse, abuse or negligence, light bulbs and other expendable items are not covered by this warranty. Unauthorized service or modification of the product or of any furnished component will void this warranty in its entirety. This warranty does not include reimbursement for inconvenience, installation, setup time, loss of use, or unauthorized service.

This warranty covers only Heath®/Zenith assembled products and is not extended to other equipment and components that a customer uses in conjunction with our products.

THIS WARRANTY IS EXPRESSLY IN LIEU OF ALL OTHER WARRANTIES, EXPRESS OR IMPLIED, INCLUDING ANY WARRANTY, REPRESENTATION OR CONDITION OF MERCHANT ABILITY OR THAT THE PRODUCTS ARE FIT FOR ANY PARTICULAR PURPOSE OR USE, AND SPECIFICALLY IN LIEU OF ALL SPECIAL, INDIRECT, INCIDENTAL, OR CONSEQUENTIAL DAMAGES.

REPAIR OR REPLACEMENT SHALL BE THE SOLE REMEDY OF THE CUSTOMER AND THERE SHALL BE NO LIABILITY ON THE PART OF DESA FOR ANY SPECIAL, INDIRECT, INCIDENTAL, OR CONSEQUENTIAL DAMAGES, INCLUDING BUT NOT LIMITED TO ANY LOSS OF BUSINESS OR PROFITS, WHETHER OR NOT FORESEEABLE. Some states or provinces do not allow the exclusion or limitation of incidental or consequential damages, so the above limitation or exclusion may not apply to you. Retain receipt for warranty claims.

Heath®/Zenith reserves the right to discontinue products and to change specifications at any time without incurring any obligation to incorporate new features in products previously sold.

# Heath®/Zenith

Modelo SL/TT-6139

## Control Remoto Inalámbrico Para Dentro/ Fuera de Casa

### Características

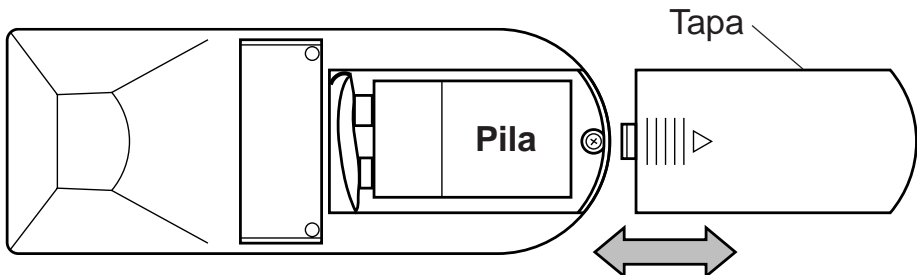
- Añada un conveniente tomacorrientes con interruptor sin tener que hacer un nuevo cableado.
- Puede ser usado dentro o fuera de casa.
- Existen varios canales diferentes de manera que se pueden usar múltiples interruptores en la misma casa.

### Instrucciones para el funcionamiento del transmisor

**Nota:** Usted debe comprar una pila alcalina de 9 voltios para el control remoto. Bajo uso normal, esta pila durará cerca de un año. El control remoto usa la pila cuando está en posición de espera. Quite la pila durante aquellos períodos largos que no la use.

Existen múltiples canales (de F hasta H) de manera que pueda operar diferentes sistemas en diferentes lugares de su casa. Si usted compra más de un sistema de control inalámbrico, asegúrese de seleccionar diferentes canales de funcionamiento o habrá interferencia entre ellos.

- 1. Instale la pila de 9 voltios.** Quite la tapa de la parte de atrás del control remoto presionándolo con su pulgar y quitándolo, como se muestra. Ponga la pila y deslice de nuevo la tapa en el control remoto.

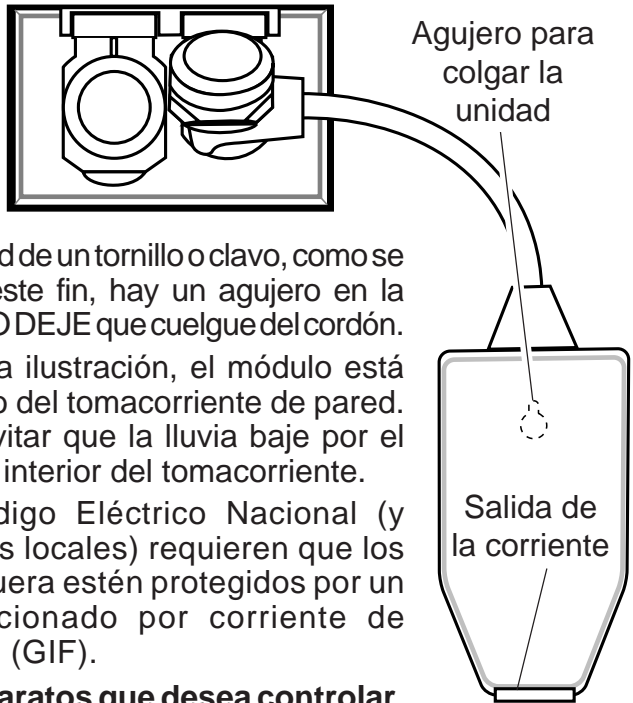


## Funcionamiento del módulo para dentro y fuera de casa

1. **Enchufe el módulo para dentro y fuera de casa.** Recuerde que este módulo requiere un tomacorriente con conexión a tierra. Si no tiene un tomacorriente conectado a tierra, llame a un electricista para que ponga al día su sistema eléctrico. Vea las precauciones extras que debe tener si usa este módulo fuera de casa.

### Precauciones para cuando se use el módulo para dentro y fuera de casa

- Se debe orientar el módulo con su enchufe hacia abajo para evitar que la lluvia entre a la unidad. Vea la ilustración de abajo.



- Cuelgue la unidad de un tornillo o clavo, como se muestra. Para este fin, hay un agujero en la parte de atrás. **NO DEJE** que cuelgue del cordón.
- Fíjese que en la ilustración, el módulo está colocado debajo del tomacorriente de pared. Esto es para evitar que la lluvia baje por el cordón hasta el interior del tomacorriente.
- **NOTA:** El Código Eléctrico Nacional (y muchos códigos locales) requieren que los enchufes de afuera estén protegidos por un interruptor accionado por corriente de pérdida a tierra (GIF).

### 2. Enchufe los aparatos que desea controlar.

**Cuidado:** No exceda las especificaciones de carga máxima (ver la página 8).

3. **Para revisar su funcionamiento,** pulse el botón del transmisor. La luz/aparato se debe prender inmediatamente. **Importante:** Espere por lo menos 3 segundos después de pulsar el botón y antes de pulsarlo de nuevo para dar tiempo suficiente a que la transmisión se complete.

## GUIA DE REPARACION DE AVERIAS

SINTOMA	POSIBLE CAUSA
La luz no se prende.	<ol style="list-style-type: none"> <li>1. El cortacircuitos o el fusible está apagado.</li> <li>2. El interruptor de la lámpara está apagado.</li> <li>3. La bombilla está mala.</li> <li>4. Las señales del control remoto están bloqueadas, o el control remoto está fuera de alcance. Vea si hay objetos de metal que puedan bloquear la señal, o reubique el control remoto.</li> <li>5. Pila débil en el control remoto.</li> </ol>
La luz no se apaga.	<ol style="list-style-type: none"> <li>1. Uso muy rápido del interruptor. Espere 3 segundos hasta presionar de nuevo el botón del control remoto.</li> <li>2. Igual que los números 4 y 5 de arriba.</li> </ol>
La luz se prende sin razón ninguna.	<ol style="list-style-type: none"> <li>1. Desconexión momentánea de la línea de alimentación.</li> <li>2. Otro control remoto en el mismo canal.</li> </ol>

### Información Regulatoria

Este aparato cumple con la Parte 15 de las Reglas de la FCC (Comisión Federal de Comunicaciones) y con la RSS-210 de las Industrias del Canadá. El funcionamiento está sujeto a las dos siguientes condiciones: (1) este aparato no puede causar interferencias dañinas, y (2) este aparato debe aceptar cualquier interferencia recibida, incluyendo una interferencia que pueda causar un funcionamiento indeseable.

Se advierte al usuario que cambios o modificaciones no aprobadas expresamente por la parte responsable de cumplir con los reglamentos podría invalidar la autoridad del usuario para el uso de este equipo.

**No envíe los productos; por favor llame al número indicado abajo:**

**Servicio técnico: en los EE.UU. llame al 1-800-858-8501 / en Canadá llame al 905-826-8010**

DESA International, Inc.

P.O.Box 90004, Bowling Green, KY 42102-9004

## SU GARANTÍA HEATH®/ZENITH LIMITADA A 5 AÑOS

Esta es una "Garantía Limitada" que le da a Ud. derechos legales específicos. Usted puede también tener otros derechos que varían de estado a estado o de provincia a provincia.

Por un período de 5 años desde la fecha de compra, cualquier mal funcionamiento ocasionado por partes defectuosas de fábrica o mano de obra será corregido sin cargo para Ud. **Las pilas no están cubiertas bajo de esta garantía.** Para obtener el reembolso o reemplazo, devuelva el producto al lugar de compra.

**No cubierto** - Los servicios de reparación, regulación y calibración debidos al mal uso, abuso o negligencia, las bombillas y otras partes fungibles no se cubren con esta garantía. Los Servicios no autorizados o modificaciones del producto o de cualquier componente que se provee invalidarán esta garantía en su totalidad. Esta garantía no incluye reembolso por inconveniencia, instalación, tiempo de montaje, pérdida por uso, o servicio no autorizado. Esta garantía cubre solamente los productos ensamblados por Heath®/Zenith y no se extiende a otros equipos o componentes que el consumidor usa junto con nuestros productos.

ESTA GARANTÍA ESTÁ EXPRESAMENTE EN LUGAR DE OTRAS GARANTÍAS, EXPRESADAS O SOBREENTENDIDAS, INCLUYENDO CUALQUIER GARANTÍA, REPRESENTACIÓN O CONDICIÓN DE COMERCIABILIDAD O QUE LOS PRODUCTOS SE ADAPTEN PARA CUALQUIER PROPÓSITO O USO EN PARTICULAR, Y ESPECIFICAMENTE EN LUGAR DE TODOS LOS DAÑOS ESPECIALES, INDIRECTOS, INCIDENTALS Y CONSECUENTES.

LA REPARACIÓN O EL REEMPLAZO DEBERÍA SER LA ÚNICA SOLUCIÓN DEL CLIENTE Y NO HABRÁ RESPONSABILIDAD POR PARTE DE DESA POR CUALQUIER DAÑO ESPECIAL, INDIRECTO, INCIDENTAL O CONSECUENTE, INCLUIDOS PERO NO LIMITADOS A CUALQUIER PÉRDIDA DE NEGOCIO O GANACIAS SEAN O NO PREVISIBLES. Algunos estados o provincias no permiten la exclusión o limitación de daños incidentales o consecuentes, de modo que la limitación o exclusión arriba indicada puede que no se aplique a Ud. Guarde el recibo para reclamos de garantía.

## ESPECIFICACIONES

- Alcance . . . . . Hasta 15,2 m
- Carga Máxima . . . . . 13 amperios resistivos
  - 960 Vatios incandescente
  - 960 Vatios fluorescente
  - Motor de 1/3 H.P.
- Tensión Nominal . . . . . 120 VCA, 60 Hz
- Pila . . . . . Alcalina de 9 voltios

Heath®/Zenith Company se reserva el derecho de discontinuar productos y de cambiar especificaciones, cuando desee, sin incurrir en ninguna obligación de incorporar las nuevas características en los productos vendidos anteriormente.



**Heath®/Zenith**

Modèle SL/TT-6139

## Télécommande intérieure et extérieure sans fil

### Caractéristiques

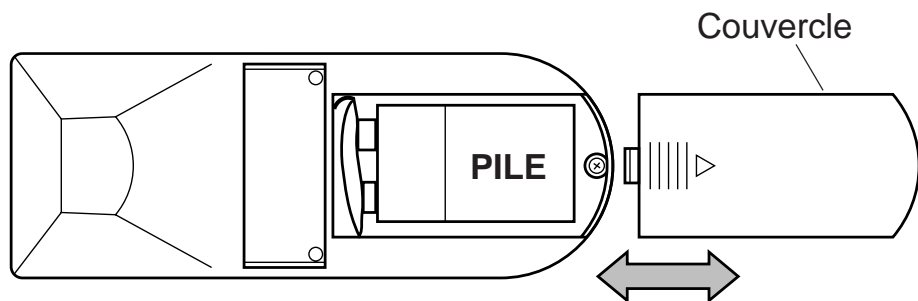
- Ajoute la commodité d'une prise à interrupteur sans recâblage.
- S'utilise à l'intérieur comme à l'extérieur.
- Plusieurs canaux disponibles. Permet ainsi d'utiliser plusieurs interrupteurs dans la même maison.

### Mode de fonctionnement de l'émetteur

**Note:** La télécommande requiert l'achat d'une pile alcaline de 9 V.  
En utilisation normale, cette pile durera environ un an.  
Enlever la pile pendant les longues périodes de non utilisation.

Plusieurs canaux (F à H) sont disponibles et vous permettent de faire fonctionner plusieurs appareils de différents endroits de la maison. Si vous achetez plus d'une télécommande sans fil, assurez-vous de choisir des canaux différents, sans quoi ils se brouilleront l'un l'autre.

1. **Installer la pile de 9 V.** Enlever le couvercle au dos de l'émetteur en exerçant une pression avec le pouce et en faisant glisser comme illustré ci-dessous. Brancher la pile et remettre le couvercle en place.

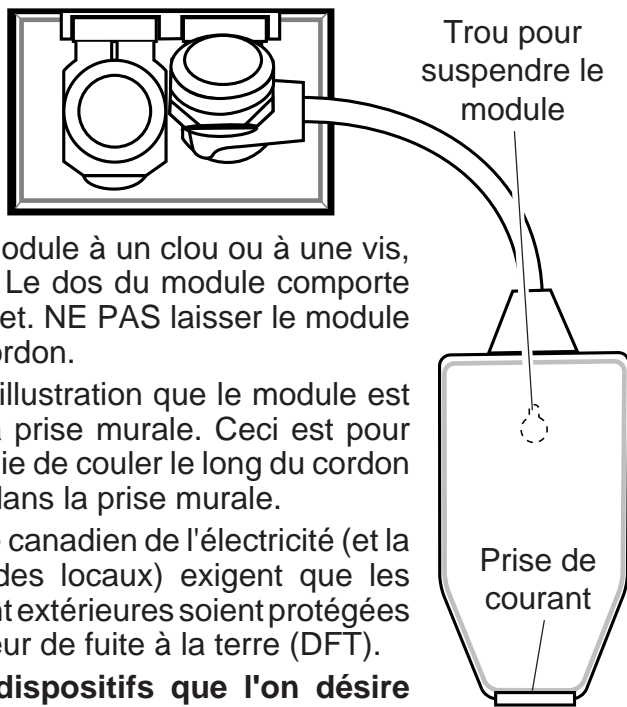


## Fonctionnement du module intérieur/extérieur

1. **Brancher le module intérieur/extérieur.** Ne pas oublier, le module intérieur/extérieur requiert une prise de courant avec mise à la terre. Si vous n'avez pas ce type de prise, vous pourriez demander à un électricien de modifier votre installation électrique. Si vous utilisez le module intérieur/extérieur à l'extérieur, prendre les précautions additionnelles indiquées ci-dessous.

### Précautions à prendre pour l'utilisation du module intérieur/extérieur

- Orienter le module pour que la prise soit tournée vers le bas afin d'empêcher la pluie de pénétrer. Voir l'illustration ci-dessous.



- Suspendre le module à un clou ou à une vis, comme illustré. Le dos du module comporte un trou à cet effet. **NE PAS** laisser le module suspendu au cordon.
  - On notera sur l'illustration que le module est plus bas que la prise murale. Ceci est pour empêcher la pluie de couler le long du cordon et de pénétrer dans la prise murale.
  - **NOTE:** Le Code canadien de l'électricité (et la plupart des codes locaux) exigent que les prises de courant extérieures soient protégées par un disjoncteur de fuite à la terre (DFT).
2. **Brancher les dispositifs que l'on désire commander.**

**Avertissement:** Ne pas dépasser les limites de charge prescrites (voir p. 12).

3. **Pour vérifier le fonctionnement du module,** presser le bouton de l'émetteur. L'éclairage ou l'appareil devrait fonctionner immédiatement. Important : Attendre au moins 3 secondes après avoir pressé le bouton avant de le presser à nouveau pour permettre à la transmission de se faire.

## GUIDE DE DÉPANNAGE

Si vous éprouvez des difficultés, suivez ce guide.

SYMPTÔME	CAUSE POSSIBLE
L'éclairage ne s'allume pas.	<ol style="list-style-type: none"> <li>1. Le disjoncteur ou le fusible est hors tension.</li> <li>2. L'interrupteur de la lampe est hors tension.</li> <li>3. L'ampoule est défectueuse.</li> <li>4. Les signaux de l'émetteur sont bloqués ou l'émetteur n'est pas assez puissant. Vérifier la présence d'objets métalliques susceptibles de bloquer le signal, ou déplacer l'émetteur.</li> <li>5. La pile de l'émetteur est faible.</li> </ol>
L'éclairage ne s'éteint pas.	<ol style="list-style-type: none"> <li>1. La commutation est trop rapide. Attendre 3 secondes entre les pressions sur le bouton de l'émetteur.</li> <li>2. Voir 4 et 5 ci-dessus.</li> </ol>
L'éclairage s'allume de façon erratique.	<ol style="list-style-type: none"> <li>1. Panne de courant de courte durée.</li> <li>2. Présence d'un autre émetteur sur le même canal.</li> </ol>

### Renseignements de règlements

Ce dispositif est conforme aux exigences de la partie 15 des règles FCC et RSS-210 d'Industrie Canada. Son fonctionnement est sujet aux deux conditions suivantes: 1) Ce dispositif ne doit pas causer de parasites nuisibles, et 2) ce dispositif doit endurer tous les parasites reçus, y compris ceux susceptibles de provoquer un fonctionnement intempestif.

Avis à l'utilisateur : Les changements ou modifications, qui n'ont pas été explicitement approuvés par l'organisme chargé d'assurer la conformité aux règlements, pourraient invalider le droit de l'utilisateur à faire fonctionner cet appareil.

**Prière de ne pas expédier de produits. Plutôt appeler un des numéros de téléphone suivants :**

**Servicetechnique: U.S.A. (1-800-858-8501)/Canada 905-826-8010**

DESA International, Inc.

P.O. Box 90004, Bowling Green, KY 42102-9004

## VOTRE GARANTIE LIMITÉE DE DIX ANS HEATH®/ZENITH

Il s'agit d'une « Garantie limitée » qui vous confère des droits juridiques spécifiques. Vous pouvez également jouir d'autres droits, variables d'une province à l'autre.

Pendant une période de dix ans à compter de la date d'achat, toute anomalie de fonctionnement imputable à un vice de matériau ou de main-d'oeuvre sera corrigée gratuitement. **Les piles ne sont pas incluses.** Pour obtenir un remboursement ou un remplacement, retournez le produit au point d'achat.

**Exclusions de la garantie** - Le service de réparation, l'ajustement et l'étalonnage nécessités par un mésusage, un usage abusif ou la négligence, les ampoules et autres consommables ne sont pas couverts par la présente garantie. Le service non autorisé ou la modification du produit ou d'un ou l'autre de ses composants fournira invalidera totalement la présente garantie. Cette garantie ne comprend pas le remboursement pour dérangement, installation, temps de montage, perte d'utilisation ou service non autorisé. La garantie ne couvre que les produits assemblés Heath®/Zenith et ne s'étend pas aux autres équipements et composants que le client pourrait utiliser conjointement avec nos produits. CETTE GARANTIE TIENT EXPRESSÉMENT LIEU DE TOUTES AUTRES GARANTIES, EXPLICITES OU IMPLICITES, Y COMPRIS DE TOUTE GARANTIE DE REPRÉSENTATION OU DE CONDITION DE CONVENANCE À LA COMMERCIALISATION OU À L'EFFET QUE LES PRODUITS CONVIENNENT À UN BUT OU À UNE UTILISATION PARTICULIÈRE, ET SPÉCIFIQUEMENT DE TOUS DOMMAGES SPÉCIAUX, DIRECTS, INDIRECTS OU SECONDAIRES.

LE REMPLACEMENT OU LA RÉPARATION CONSTITUENT LE SEUL RECOURS DU CLIENT ET DESA NE POURRA ÊTRE TENUE RESPONSABLE DE TOUS DOMMAGES SPÉCIAUX, DIRECTS, INDIRECTS OU SECONDAIRES, Y COMPRIS, SANS S'Y LIMITER, LES PERTES COMMERCIALES ET PERTES DE PROFIT, QU'ELLES SOIENT PRÉVISIBLES OU NON. Certaines provinces n'autorisent pas l'exclusion ou la limitation des dommages indirects ou secondaires, et la limitation ou l'exclusion ci-dessus pourrait ne pas s'appliquer à vous. Conservez le reçu pour réclamations sous garantie.

## SPÉCIFICATIONS

Plage de sensibilité . . . . .	Jusqu'à 15,2 m
Charge maximale . . . . .	13 A résistifs
	960 W incandescents
	960 W fluorescents
	Moteur 1/3 HP
Tension nominale . . . . .	120 VCA, 60 Hz
Pile . . . . .	9 V alcaline

Heath®/Zenith se réserve le droit de mettre fin à la production de ses produits ou d'en modifier les spécifications à tout moment, et elle n'est pas tenue d'incorporer les nouvelles caractéristiques de ses produits aux produits vendus antérieurement.