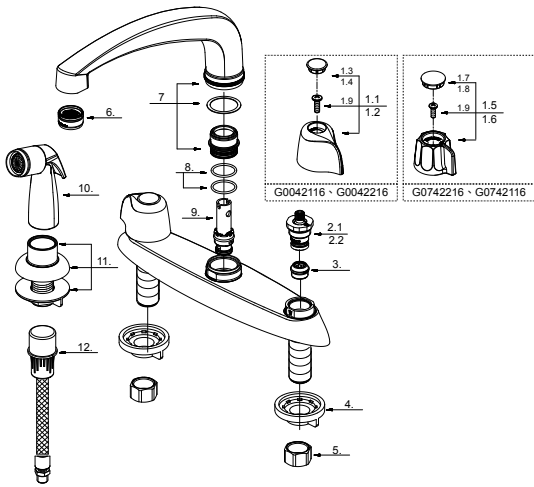


GERBER

G0042216 / G0742216 / G0042116 / G0742116 Gerber Classics™

Two Handle Kitchen Faucet Robinet de cuisine à deux manettes Grifo para cocina de dos manijas



| Part Name | Nom de la pièce | Nombre de Parte | Part # # de pièce # de Parte |
|---|---|---|------------------------------------|
| 1.1⊙ Metal Handle Assembly-Cold (G0042116 · G0042216) | Assemblage de manette en métal-froid | Ensamblaje de manija metálicas-frío | G0097909 |
| 1.2⊙ Metal Handle Assembly-Hot (G0042116 · G0042216) | Assemblage de manette en métal-chaud | Ensamblaje de manija metálicas-caliente | G0097908 |
| 1.3⊙ Handle Cap-Cold (G0042116 · G0042216) | Capuchon de la manette-froid | Tapón-frío | G0094252 |
| 1.4⊙ Handle Cap-Hot (G0042116 · G0042216) | Capuchon de la manette-chaud | Tapón-caliente | G0094251 |
| 1.5⊙ Metal Handle Assembly-Cold (G0742116 · G0742216) | Assemblage de manette en métal-froid | Ensamblaje de manija metálicas-frío | G0098831 |
| 1.6⊙ Metal Handle Assembly-Hot (G0742116 · G0742216) | Assemblage de manette en métal-chaud | Ensamblaje de manija metálicas-caliente | G0098830 |
| 1.7⊙ Handle Cap-Cold (G0742116 · G0742216) | Capuchon de la manette-froid | Tapón-frío | G0094446 |
| 1.8⊙ Handle Cap-Hot (G0742116 · G0742216) | Capuchon de la manette-chaud | Tapón-caliente | G0094445 |
| 1.9 Screw(10 -24 UNC * 11/16" L) | Vis | Tornillos | G0090700 |
| 2.1 Compression Cartridge-Cold | Cartouche à disque en céramique-froid | Cartucho de disco cerámicofrío | G0098689 |
| 2.2 Compression Cartridge-Hot | Cartouche à disque en céramique-chaud | Cartucho de disco cerámico caliente | G0098688 |
| 3 Seat | Siège | Asiento | G0090161 |
| 4 Lock Nut | Écrou de blocage | Contratuerca | G0091631 |
| 5 Coupling Nuts | Écrou de raccord | Tuerca de unión | G0097819 |
| 6⊙ Aerator | Aérateur | Aireador | A500106N-55 |
| 7 Spout Assembly | Assemblage du bec | Ensamblaje de vertedor | G0098291 |
| 8 O-Ring Set | Ensemble du Joint torique | Juego de empaque circular | G0092730 |
| 9 Spray Diverter w/Vacuum Breaker | Inverseur de jet avec dispositif antisiphonique | Cambiador de flujo de agua con dispositivo de contacto de succión | G0094070 |
| 10⊙ Side Spray | Douchette latérale | Rociador lateral | GA503000N |
| 11⊙ Spray Holder Assembly | Ensemble de support de pomme de douche | Ensamblaje del apoyo para la ducha | A504005 |
| 12 Spray Hose | Boyau de douchette | Manguera del rociador | A512004N |

G0042216

⊙ Please see www.gerber-us.com or current price list for available finishes. Finish is defined by additional suffix.

Veillez consulter le site Web www.gerber-us.com ou la liste actuelle de prix pour connaître les finis offerts. Le fini est déterminé par le suffixe supplémentaire.

Por favor visite www.gerber-us.com o la lista actual de precios para ver los acabados disponibles. Los acabados se diferencian mediante un sufijo adicional.