

# GERBER®

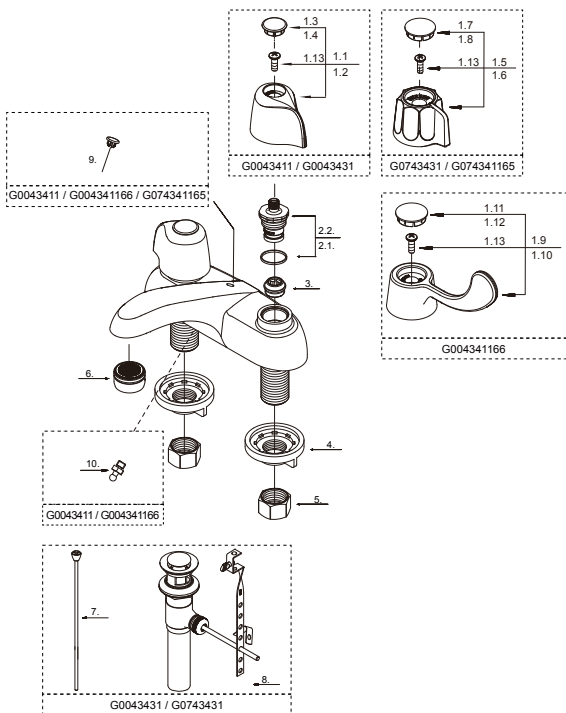
## G0043411 / G0043431 / G0743431 / G004341166 / G074341165

### Gerber Classics™

Two Handle Lavatory Faucet  
*Robinet de lavabo à deux manettes*  
*Grifo para lavabo con dos manijas*



Part Name	Nom de la pièce	Nombre de Parte	Part # # de pièce # de Parte
1.1⊙ Metal Handle Assembly-Cold (G0043411 / G0043431)	Assemblage de manette en métal-froid	Ensamblaje de manija metálicas-frío	G0097909
1.2⊙ Metal Handle Assembly-Hot (G0043411 / G0043431)	Assemblage de manette en métal-chaud	Ensamblaje de manija metálicas-caliente	G0097908
1.3⊙ Handle Cap-Cold (G0042116 / G0042216)	Capuchon de la manette-froid	Tapón-frío	G0094252
1.4⊙ Handle Cap-Hot (G0042116 / G0042216)	Capuchon de la manette-chaud	Tapón-caliente	G0094251
1.5⊙ Metal Handle Assembly-Cold (G0743431 / G074341165)	Assemblage de manette en métal-froid	Ensamblaje de manija metálicas-frío	G0098831
1.6⊙ Metal Handle Assembly-Hot (G0743431 / G074341165)	Assemblage de manette en métal-chaud	Ensamblaje de manija metálicas-caliente	G0098830
1.7⊙ Handle Cap-Cold (G0742116 / G0742216)	Capuchon de la manette-froid	Tapón-frío	G0094446
1.8⊙ Handle Cap-Hot (G0742116 / G0742216)	Capuchon de la manette-chaud	Tapón-caliente	G0094445
1.9⊙ Metal Handle Assembly-Cold (G004341166)	Assemblage de manette en métal-froid	Ensamblaje de manija metálicas-frío	G0098405
1.10⊙ Metal Handle Assembly-Hot (G004341166)	Assemblage de manette en métal-chaud	Ensamblaje de manija metálicas-caliente	G0098404
1.11⊙ Handle Cap-Cold (G004925166)	Capuchon de la manette-froid	Tapón-frío	G0097446
1.12⊙ Handle Cap-Hot (G004925166)	Capuchon de la manette-chaud	Tapón-caliente	G0097445
1.13 Screw (10 -24 UNC * 11/16" L)	Vis	Tornillos	G0090700
2.1 Compression Cartridge-Cold	Assemblage de cartouche à compression-froid	Juego de cartucho de compresión-frío	G0098689
2.2 Compression Cartridge-Hot	Assemblage de cartouche à compression-chaud	Juego de cartucho de compresión-caliente	G0098688
3 Seat	Siège	Asiento	G0090161
4 Lock Nut Set	Écrou de blocage	Contratuercas	G0097819
5 Coupling Nuts	Écrou de raccord	Tuerca de unión	G0091631
6⊙ Aerator 1.2 gpm	Brise-jet 1.2 gpm	Aireador 1.2 gpm	A500106N-54
7⊙ Lift Rod (G0043431 / G0743431)	Tige de levage	Varilla de elevación	G0097722
8⊙ Pop-Up Drain (G0043431 / G0743431)	Vidange mécanique	Ensamblaje de desagüe con mecanismo levadizo	A556732
9⊙ Plug for Lift Rod Hole (G0043411 / G004341166 / G074341165)	Bouchon de tige de levage	Tapa de la barra de elevación	G0090110
10⊙ Chain Stay Metal (G0043411 / G004341166)	Pièce rapportée de bec	Encastre para vertedor	A039524N



**G0043411**

⊙ Please see [www.gerber-us.com](http://www.gerber-us.com) or current price list for available finishes. Finish is defined by additional suffix.

*Veillez consulter le site Web [www.gerber-us.com](http://www.gerber-us.com) ou la liste actuelle de prix pour connaître les finis offerts. Le fini est déterminé par le suffixe supplémentaire.*

*Por favor visite [www.gerber-us.com](http://www.gerber-us.com) o la lista actual de precios para ver los acabados disponibles. Los acabados se diferencian mediante un sufijo adicional.*

Replacement parts, call : / Les pièces de rechange, appelez : / Partes de reemplazo, llame : US 1-888-328-2383 / CA 1-800-487-8372

US [www.gerber-us.com](http://www.gerber-us.com) or CA [www.gerber-us.com/en-CA/](http://www.gerber-us.com/en-CA/)

03/21