

GERBER®

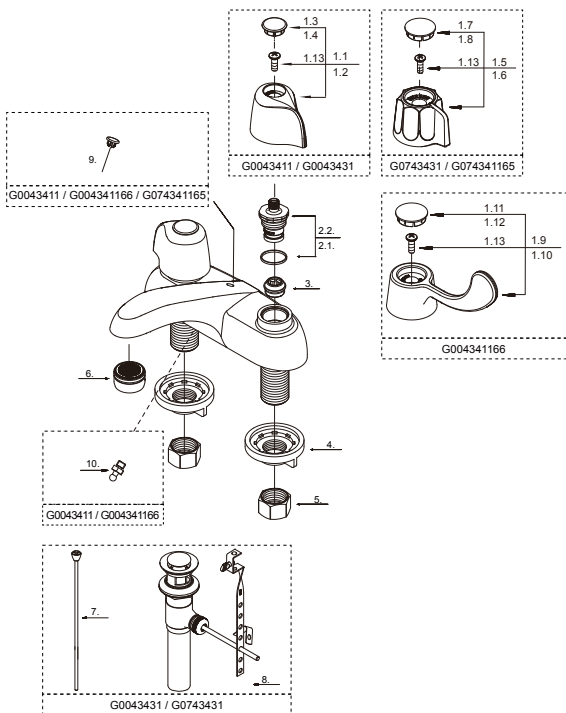
G0043411 / G0043431 / G0743431 / G004341166 / G074341165

Gerber Classics™

Two Handle Lavatory Faucet
Robinet de lavabo à deux manettes
Grifo para lavabo con dos manijas



| Part Name | Nom de la pièce | Nombre de Parte | Part # # de pièce # de Parte |
|--|---|--|------------------------------------|
| 1.1⊕ Metal Handle Assembly-Cold (G0043411 / G0043431) | Assemblage de manette en métal-froid | Ensamblaje de manija metálicas-frío | G0097909 |
| 1.2⊕ Metal Handle Assembly-Hot (G0043411 / G0043431) | Assemblage de manette en métal-chaud | Ensamblaje de manija metálicas-caliente | G0097908 |
| 1.3⊕ Handle Cap-Cold (G0042116 / G0042216) | Capuchon de la manette-froid | Tapón-frío | G0094252 |
| 1.4⊕ Handle Cap-Hot (G0042116 / G0042216) | Capuchon de la manette-chaud | Tapón-caliente | G0094251 |
| 1.5⊕ Metal Handle Assembly-Cold (G0743431 / G074341165) | Assemblage de manette en métal-froid | Ensamblaje de manija metálicas-frío | G0098831 |
| 1.6⊕ Metal Handle Assembly-Hot (G0743431 / G074341165) | Assemblage de manette en métal-chaud | Ensamblaje de manija metálicas-caliente | G0098830 |
| 1.7⊕ Handle Cap-Cold (G0742116 / G0742216) | Capuchon de la manette-froid | Tapón-frío | G0094446 |
| 1.8⊕ Handle Cap-Hot (G0742116 / G0742216) | Capuchon de la manette-chaud | Tapón-caliente | G0094445 |
| 1.9⊕ Metal Handle Assembly-Cold (G004341166) | Assemblage de manette en métal-froid | Ensamblaje de manija metálicas-frío | G0098405 |
| 1.10⊕ Metal Handle Assembly-Hot (G004341166) | Assemblage de manette en métal-chaud | Ensamblaje de manija metálicas-caliente | G0098404 |
| 1.11⊕ Handle Cap-Cold (G004925166) | Capuchon de la manette-froid | Tapón-frío | G0097446 |
| 1.12⊕ Handle Cap-Hot (G004925166) | Capuchon de la manette-chaud | Tapón-caliente | G0097445 |
| 1.13 Screw (10 -24 UNC * 11/16" L) | Vis | Tornillos | G0090700 |
| 2.1 Compression Cartridge-Cold | Assemblage de cartouche à compression-froid | Juego de cartucho de compresión-frío | G0098689 |
| 2.2 Compression Cartridge-Hot | Assemblage de cartouche à compression-chaud | Juego de cartucho de compresión-caliente | G0098688 |
| 3 Seat | Siège | Asiento | G0090161 |
| 4 Lock Nut Set | Écrou de blocage | Contratuercas | G0097819 |
| 5 Coupling Nuts | Écrou de raccord | Tuerca de unión | G0091631 |
| 6⊕ Aerator 1.2 gpm | Brise-jet 1.2 gpm | Aireador 1.2 gpm | A500106N-54 |
| 7⊕ Lift Rod (G0043431 / G0743431) | Tige de levage | Varilla de elevación | G0097722 |
| 8⊕ Pop-Up Drain (G0043431 / G0743431) | Vidange mécanique | Ensamblaje de desagüe con mecanismo levadizo | A556732 |
| 9⊕ Plug for Lift Rod Hole (G0043411 / G004341166 / G074341165) | Bouchon de tige de levage | Tapa de la barra de elevación | G0090110 |
| 10⊕ Chain Stay Metal (G0043411 / G004341166) | Pièce rapportée de bec | Encastre para vertedor | A039524N |



G0043411

⊕ Please see www.gerber-us.com or current price list for available finishes. Finish is defined by additional suffix.

Veillez consulter le site Web www.gerber-us.com ou la liste actuelle de prix pour connaître les finis offerts. Le fini est déterminé par le suffixe supplémentaire.

Por favor visite www.gerber-us.com o la lista actual de precios para ver los acabados disponibles. Los acabados se diferencian mediante un sufijo adicional.

Replacement parts, call : / Les pièces de rechange, appelez : / Partes de reemplazo, llame : US 1-888-328-2383 / CA 1-800-487-8372

US www.gerber-us.com or CA www.gerber-us.com/en-CA/

03/21