

Features:

G0012314

- Vitreous China
- ADA compliant
- Rear Overflow
- Rectangular design with curved basin
- Hole Punched to fit on most standard carrier sizes
- Fast Aligning One-Piece Wall Hanger G0099161 Included
- Use with Concealed Carrier Arm Support*
- Faucet and Drain not included



Technical Information:

Configuration	4" Centers
Height	10 3/8"
Width	19 1/4"
Depth	17 1/8"
Inside Basin Dimension	14 5/8" x 10 1/2"
Shipping Weight	33.6 lbs

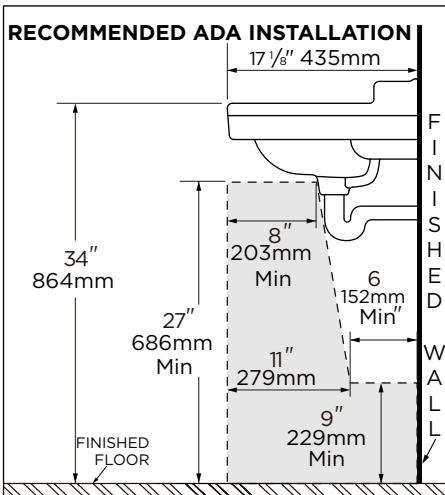
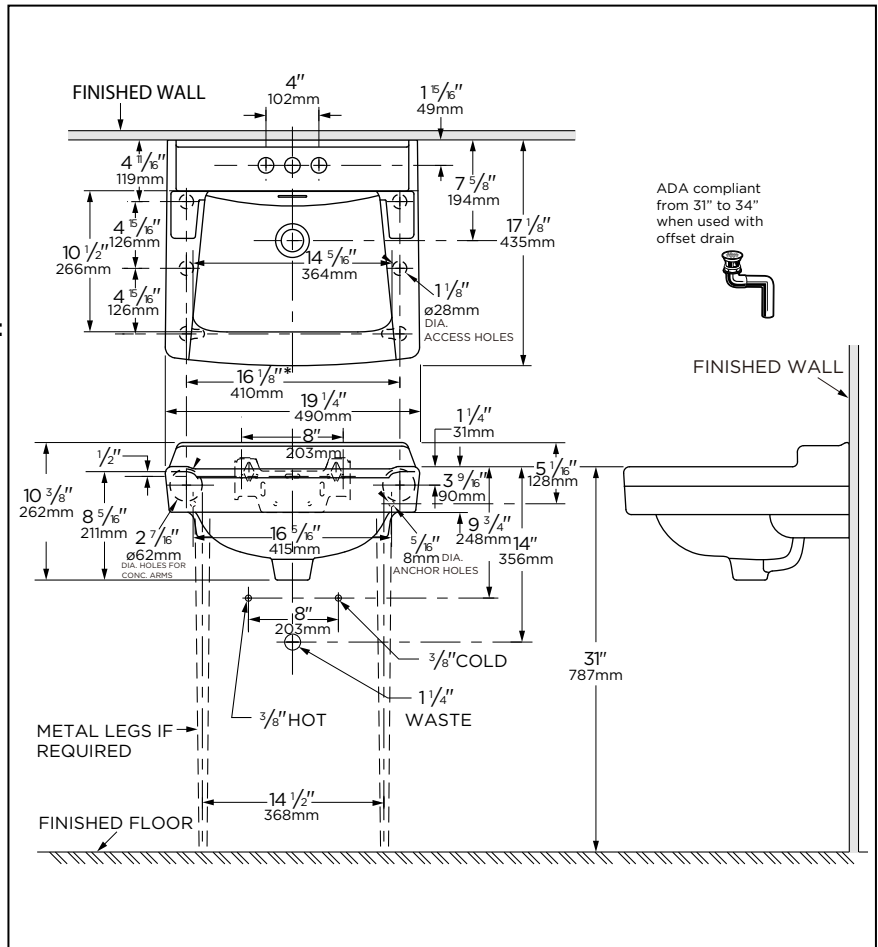
Accessories To Be Purchased Separately:
N/A

Available Colors:

- White
- Other: Refer to Price Book for additional colors/finishes

Warranty:

- Limited Lifetime on Vitreous China, refer to the website for more details.



*Carrier arm rough-in information to be supplied by carrier manufacturer. Carrier and fittings not included with fixture.



NOTES: All dimensions are in inches and millimeters. Illustrations may not be drawn to scale.
IMPORTANT: Dimensions of fixtures are nominal and may vary within the range of tolerances established by ASME standard A112.19.2/CSA B45.1
PLUMBERS NOTE: Provide suitable reinforcement for all wall supports.

Caractéristiques :

G0012314

- En porcelaine vitrifiée
- Conformité à l'ADA
- Trop-plein à l'arrière
- Conception rectangulaire avec bassin courbé
- Trous prévus pour fixer le lavabo sur la plupart des supports standard
- Fixation murale monopièce à alignement rapide G0099161 incluse
- À utiliser avec un support de bras porteur dissimulé *
- Robinet et drain non inclus



Informations techniques :

Configuration	Entraxe de 4 po (10,2 cm)
Hauteur	10 3/8 po (262cm)
Largeur	19 1/4 po (490cm)
Profondeur	17 1/8 po (435cm)
Intérieur de lavabo	14 5/8 x 10 1/2 po (364 x 266cm)
Poids d'expédition	33,6 lb (15,24 kg)

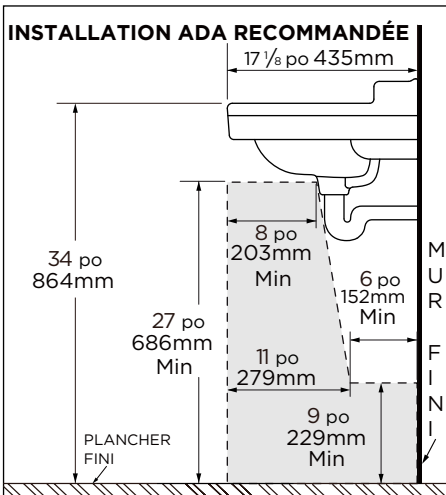
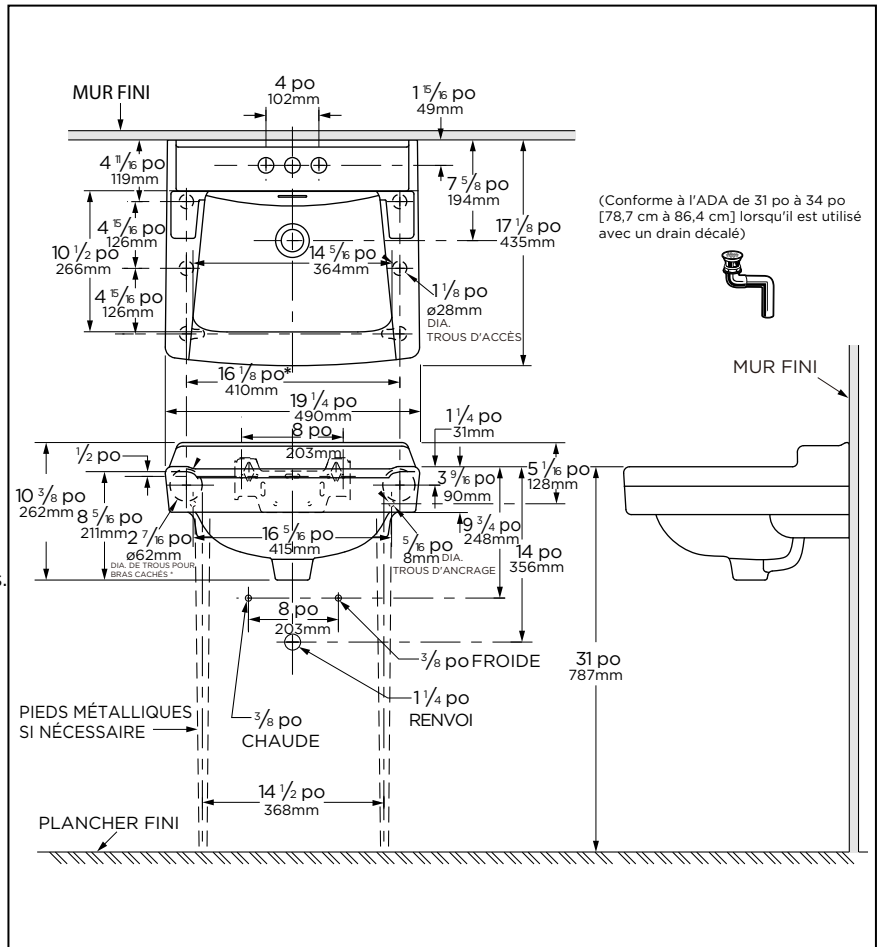
Accessoires à acheter séparément :
SO

Couleurs disponibles :

- Blanc
- Autres : consultez le guide de prix pour les autres couleurs/finis disponibles

Garantie :

- Limitée à vie sur porcelaine vitrifiée, consultez le site Web pour plus de détails.



* Informations sur le bras de support à fournir par le fabricant du support. Support et accessoires non inclus avec l'appareil.



REMARQUE : Toutes les dimensions sont en pouces et millimètres. Il se peut que les illustrations ne soient pas dessinées à l'échelle.
IMPORTANT : Les dimensions des appareils sanitaires sont nominales et peuvent varier dans les limites établies par la norme A112.19.2/CSA B45.1
REMARQUE DU PLOMBIER : Prévoir un renfort approprié pour tous les supports muraux.

Lavabo tipo repisa para colgar en la pared

Características:

G0012314

- Porcelana Vitrea
- Cumple con ADA
- Orificio trasero de desbordamiento
- Diseño rectangular con lavabo curvo
- Perforado para adaptarse a la mayoría de tamaños de cargadores estándar
- Colgador de pared de una pieza de alineación rápida G0099161 incluido
- Usar con brazo cargador oculto
- Grifo y desagüe no incluidos



Información técnica:

Configuración	4" entre Centros
Alto	10 3/8"
Ancho	19 1/4"
Largo	17 1/8"
Interior del bacín	14 5/8" x 10 1/2"
Peso Epacado	15.24 Kgs

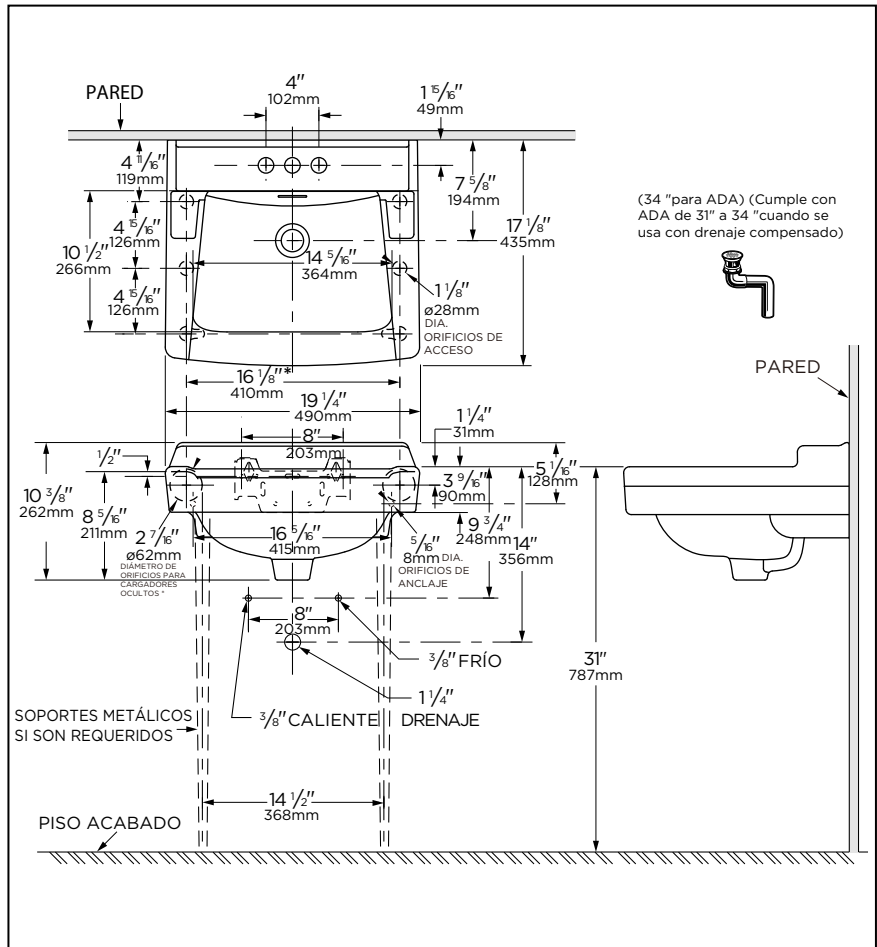
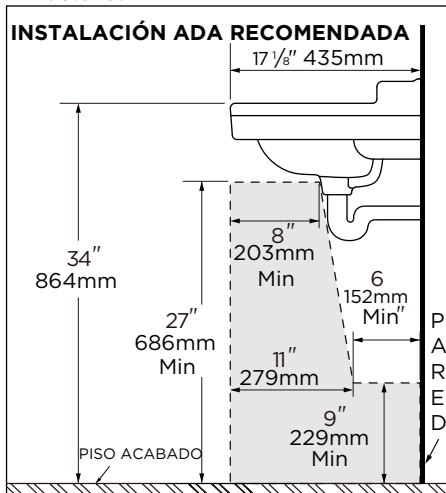
Accesorios que se comprarán por separado:
No Aplica

Colores disponibles:

- Blanco
- Otro: consulte el libro de precios para obtener colores adicionales / acabados

Garantía:

- Vida útil limitada en porcelana vitrea, consulte el sitio web para obtener más detalles.



* La información del cargador debe ser proporcionada por el fabricante del cargador. El cargador y los accesorios no incluidos con el los componentes.



NOTAS: Todas las dimensiones están en pulgadas y milímetros. Las ilustraciones pueden no estar dibujadas a escala.
IMPORTANTE: Las dimensiones de los accesorios son nominales y pueden variar dentro del rango de tolerancias establecido por la norma ASME A112.19.2/CSA B45.1
NOTA A LOS PLOMEROS: Proporcione un refuerzo adecuado para todos los soportes de pared.