



Deep Wall Extension Kit For 3/4" Volume Control Valve Installation Instructions

Instrucciones de instalación del conjunto de extensión mural para válvula de control del volumen de 3/4"

Instructions d'installation du nécessaire de rallonge pour régulateur de débit de 3/4 po sur mur épais



Model / Modelo / Modèle

D135301BT

Installation Instructions

Instrucciones para la instalacion

Guide d'installation

Toll free service / Línea telefónica gratis / Numéro sans frais

US: 1-888-328-2383

Canada: 1-800-487-8372

TABLE OF CONTENTS

	PG
English section	1
Spanish section	5
French section	9

Tools Required



Adjustable wrench



Groove joint plier



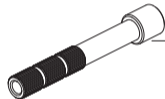
Phillips screwdriver

Before Your Installation

Check to make sure you have the following parts indicated below.



Long Screw



Long Stem Extension



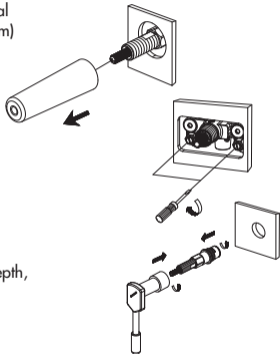
Long Shank

Operation Manual

DANZE ALWAYS RECOMMENDS THAT PLUMBING PRODUCTS BE INSTALLED BY A LICENSED PROFESSIONAL.

Danze 3/4" Volume Control Valve Extension kit is designed to provide an additional 13/16" wall depth. If the back of volume control valve is more than 4 1/4" (108 mm) away from the finished wall surface, you need to use the extension kit.

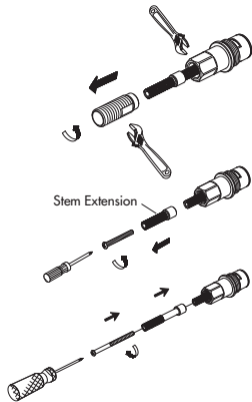
1. Remove the plaster guard from the 3/4" volume control valve.
2. Close water supply valves located on either side of the thermostatic mixing valve body (turn clockwise to close).
3. With a socket wrench of H 13/16" (H 20 mm) and at least 2 3/4" (70 mm) in depth, remove the on/off valve cartridge from the body. (rotate out counterclockwise).



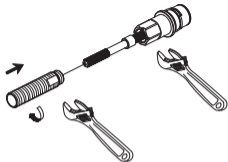
4. Use two wrenches to take apart the volume control cartridge. With one adjustable wrench holding the cartridge, use the other wrench to remove the shank adapter.

5. Remove the stem extension from the volume control cartridge using screwdriver.

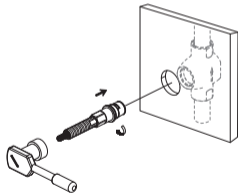
6. Install the long stem extension to the cartridge by using long screw.



7. Install the long shank to the cartridge.



8. Reinstall the cartridge to valve body. With a socket wrench of H 13/16" (H 20 mm) and at least 2 3/4" (70 mm) in depth.



Warranty + Support

Danze faucets are covered by a manufacturer's "limited lifetime" warranty for manufacturing defects.

Tech Support

Toll Free Service Line

US : 1-888-328-2383

Canada : 1-800-487-8372

Website : www.danze.com

CONTENIDO

PÁGINA

Inglés	1
Español	5
Francés	9

Herramientas necesarias



Llave ajustable



Pinzas ajustables



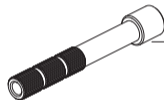
Destornillador cruciforme

Presentación de producto

Verifique que tenga todas las partes indicadas.



Tornillo largo



Extensión larga de vástago



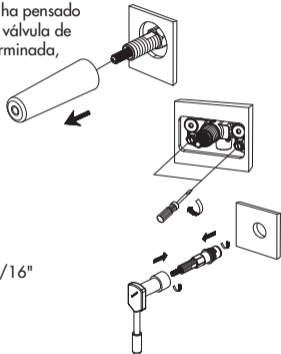
Vástago largo

Manual de operación

DANZE ACONSEJA SIEMPRE QUE SEA UN PROFESIONAL AUTORIZADO QUIEN INSTALE LOS PRODUCTOS DE PLOMERÍA.

El conjunto de extensión de la válvula de control del volumen de 3/4" de Danze se ha pensado para ofrecer una profundidad mural adicional de 13/16". Si la parte trasera de la válvula de control del volumen está a más de 4 1/4" (108 mm) de la superficie de la pared terminada, tendrá que utilizar el conjunto de extensión.

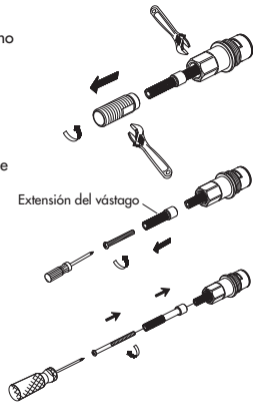
1. Retire la protección para la pared de la válvula de control de volumen de 3/4".
2. Cierre las válvulas de alimentación de agua situadas en uno de los lados de la válvula de mezcla termostática (gire en sentido horario para cerrar).
3. Remueva el cartucho del cuerpo de la válvula con una llave de casquillo de H 13/16" (H 20 mm) y como mínimo 2 3/4" (70 mm) de profundidad, girando en sentido contrario a las agujas del reloj.



4. Utilice dos llaves para separar el cartucho de control del volumen. Sujete el cartucho con una llave ajustable y utilice la otra llave para retirar el adaptador del vástago.

5. Quite la extensión del vástago del cartucho de control del volumen con la ayuda de un destornillador.

6. Instale la extensión larga del vástago en el cartucho utilizando para ello un tornillo largo.



7. Instale el vástago largo en el cartucho.

8. Vuelva a instalar el cartucho en la válvula. Remueva el cartucho del cuerpo de la válvula con una llave de casquillo de H 13/16" (H 20 mm) y como mínimo 2 3/4" (70 mm) de profundidad.

Garantía y apoyo

Los grifos Danze están protegidos por una garantía del fabricante, limitada, de por vida, que cubre defectos de fabricación.

Apoyo técnico

Línea telefónica gratis

US : 1-888-328-2383

Canada : 1-800-487-8372

Website : www.danze.com

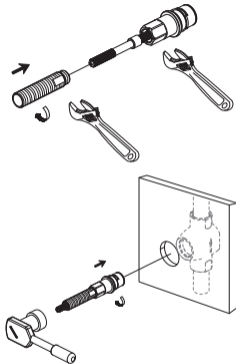


TABLE DES MATIÈRES

P (page)

Section en anglais	1
Section en espagnol	5
Section en français	9

Outils requis



Clé à molette



Pince multiprise



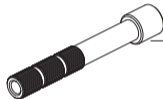
Tournevis Phillips

Présentation de produit

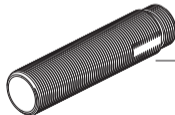
Vérifier pour vous assurer que vous avez en main les pièces indiquées ci-dessous.



Longue vis



Longue rallonge de tige



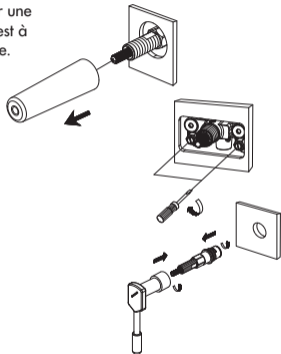
Adaptateur long

Manuel des instructions d'utilisation

DANZE RECOMMANDE QUE LES ARTICLES DE PLOMBERIE SOIENT TOUJOURS INSTALLÉS PAR UN PROFESSIONNEL QUALIFIÉ.

Le nécessaire de rallonge Danze pour régulateur de débit de 3/4 po est conçu pour une épaisseur de mur supplémentaire de 13/16 po (20 mm). Si l'arrière du régulateur est à plus de 4 1/4 po (108 mm) du mur fini, vous devez utiliser le nécessaire de rallonge.

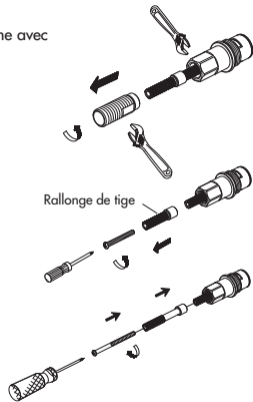
1. Retirer le protège-plâtre du régulateur de débit de 3/4 po.
2. Fermer les valves d'entrée d'eau situées de chaque côté du corps du mitigeur thermostatique (pour fermer, tourner dans le sens des aiguilles d'une montre).
3. À l'aide d'une clé à douille de 13/16 po (20 mm) H et d'une profondeur d'au moins 2 3/4 po (70 mm), enlever la cartouche du régulateur de débit du corps (tourner dans le sens contraire des aiguilles d'une montre).



4. Utiliser deux clés pour enlever la cartouche du régulateur de débit. Tenir la cartouche avec une clé à molette et retirer l'adaptateur avec l'autre.

5. Retirer la tige de rallonge de la cartouche du régulateur avec un tournevis.

6. Installer la longue rallonge de tige sur la cartouche avec la longue vis.



7. Fixer l'adaptateur long à la cartouche.

8. Remettre en place la cartouche sur le corps du régulateur à l'aide d'une clé à douille de 13/16 po (20 mm) H et d'une profondeur d'au moins 2 3/4 po (70 mm).

Garantie et soutien

Les robinets Danze sont couverts par une « garantie à vie » du fabricant contre tout vice de fabrication.

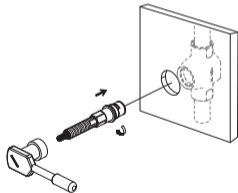
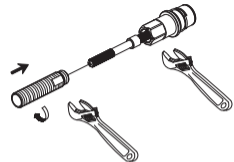
Soutien technique

Numéro sans frais

Etats-Unis : 1-888-328-2383

Canada : 1-800-487-8372

Website : www.danze.com



Danze[®]

CALL 1-888-328-2383 OR VISIT WWW.DANZE.COM

LLÁMENOS AL 1-888-328-2383 O CONTÁCTENOS EN WWW.DANZE.COM

APPELEZ AU 1-888-328-2383 OU VISITEZ LE WWW.DANZE.COM

©2008 DANZE, INC. ALL RIGHTS RESERVED.

©DANZE INC. 2008. TODOS LOS DERECHOS RESERVADOS.

©2008 DANZE, INC. TOUS DROITS RÉSERVÉS.