

Handle Installation

Parts Included:

- 2 Handles
- 4 Screws
- 2 Plastic Caps
- 1/8" Allen wrench
- 2 Decorative Caps

Follow the numbered steps :

1. Hand tighten 2 screws.
2. Tighten set screw until it grabs the fastener
3. Tighten the screws completely.
4. Tighten set screw completely.
5. Before assembling the cap on the mounting plate, assemble handle to the other door repeating steps 1 through 4.

6. Close doors and check handles for alignment. Adjust if necessary.
7. 2 decorative caps are supplied with the kit. Peel adhesive paper from the decorative cap and align onto the mounting plate.

! CAUTION: Once installed, decorative cap is permanent.

8. Install 2 plastic caps to the opposite side of each door.

Installation des poignées

Pièces incluses :

- 2 Poignées
- 4 Vis
- 2 capuchons en plastique
- Clé à six pans de 1/8 po
- 2 capuchons décoratifs

Suivre les étapes numérotées à droite.

1. Serrer deux (2) vis à la main.
2. Serrer la vis de calage jusqu'à ce qu'elle agrippe la fixation.
3. Serrer les vis à fond.
4. Serrer la vis de calage à fond.
5. Avant de fixer le capuchon sur la plaque de montage, poser la poignée sur l'autre porte en répétant les étapes 1 à 4.

6. Fermer les portes et vérifier l'alignement des poignées. Ajuster si nécessaire.
7. 2 capuchons décoratifs sont fournis avec l'ensemble. Enlever le papier adhésif du capuchon décoratif et l'aligner sur la plaque de montage.

! ATTENTION : La pose du capuchon décoratif est permanente.

8. Poser 2 capuchons en plastique du côté opposé de chaque porte.

Instalación de las manijas

Partes incluidas:

- 2 Manijas
- 4 Tornillos
- 2 Tapas de Plástico
- Llave Allen de 1/8"
- 2 Tapas Decorativas

Sigue los pasos numerados al lado derecho.

1. Ajuste 2 tornillos manualmente.
2. Ajuste el tornillo colocado hasta que se adhiera al sujetador.
3. Ajuste los tornillos completamente.
4. Ajuste el tornillo colocado completamente.
5. Antes de ensamblar la tapa sobre el plato de montaje, ensamble la manija sobre la otra puerta repitiendo los pasos 1 a 4.

6. Cierre las puertas y controle que las manijas estén alineadas. Ajuste las mismas si es necesario.
7. 2 tapas decorativas están incluidas con el kit. Retire el papel adhesivo de la tapa decorativa y alinee la misma sobre la placa de montaje.

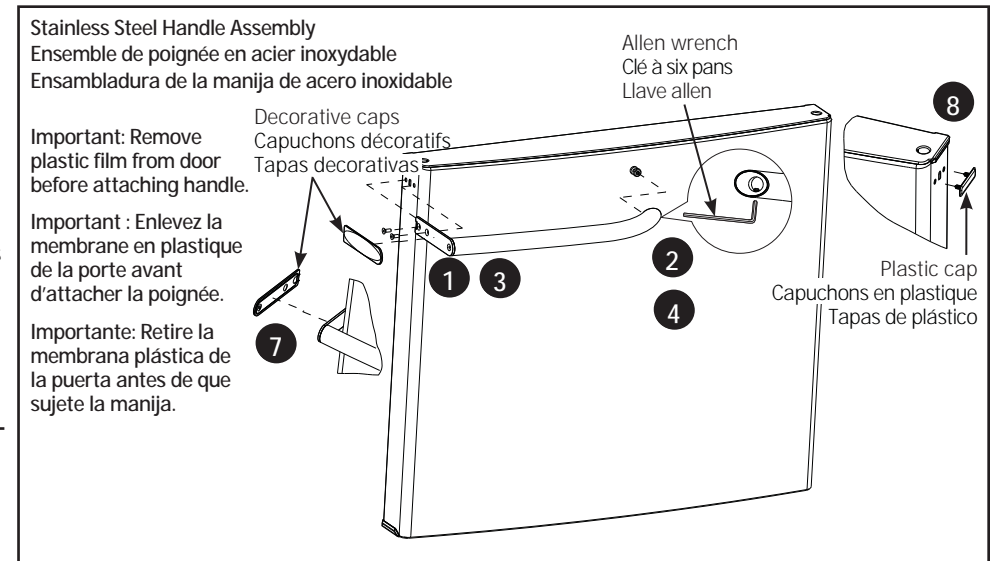
! PRECAUCIÓN: Una vez instalada, la tapa decorativa queda colocada en forma permanente.

8. Instale 2 tapas de plástico sobre el lado opuesto de cada puerta.

Freezer Door Handle

Poignée de la porte du compartiment congélateur

Manija de la puerta del congelador



Fresh Food Door Handle

Poignée de la porte du compartiment pour aliments frais

Manija de la puerta de los alimentos frescos

