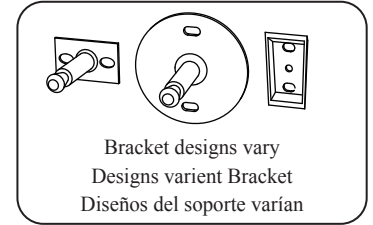


Tools Required for Assembly: (Not Included)

- Pencil / Crayon / Lápiz
- Electrical drill with 5/16 in. drill bit / Perceuse électrique avec un foret de 5/16 po. / Taladro eléctrico con broca de 5/16 de pulgada
- Hammer / Marteau / Martillo
- Phillips head screwdriver / Tournevis Phillips / Destornillador Phillips

Helpful Tools: (Not Included)

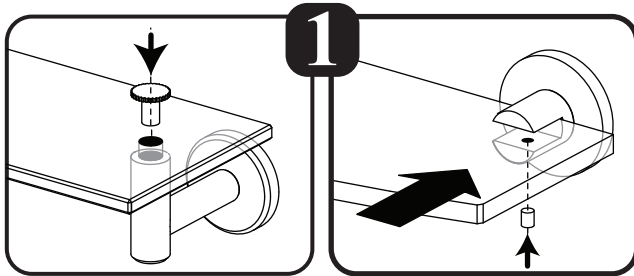
- Level / Niveau / Nivel
- Safety glasses / Lunettes de sécurité / Gafas de seguridad



CAUTION: Molly bolts are for drywalls only. Use tile anchors for tile surfaces. (Not included)

MISE EN GARDE : Les ancrages Molly sont pour les cloisons sèches seulement. Utilisez des ancrages de tuile pour les tuiles et les carreaux. (non compris)

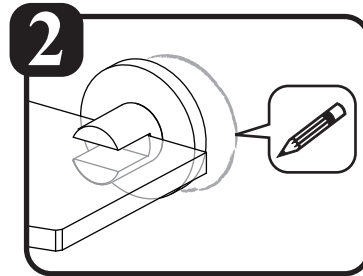
PRECAUCIÓN: Los pernos de palanca deben utilizarse sólo en paneles de yeso. En superficies de azulejos, utilice anclas de expansión para azulejos (no incluidas).



Shelf designs vary

Designs de tablettes varient / diseños de estanterías varían

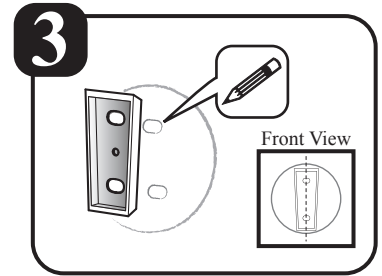
Assemble the shelf and hold at the desired position on wall.
Assemble le plateau et le maintenir à la position désirée sur le mur.
Montar la plataforma y mantenga en la posición deseada en la pared.



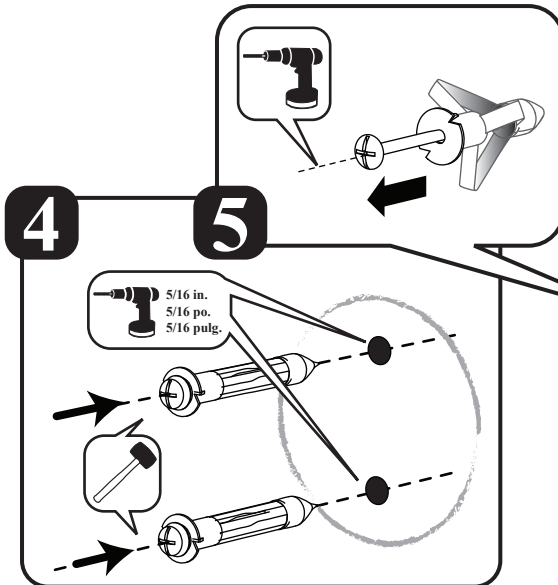
Outline the back plate.

Décrire la plaque arrière.

Esquema de la placa posterior.



Mark positioning of the screw holes.
Mark positionnement des trous de vis.
Marca de posicionamiento de los orificios de los tornillos.



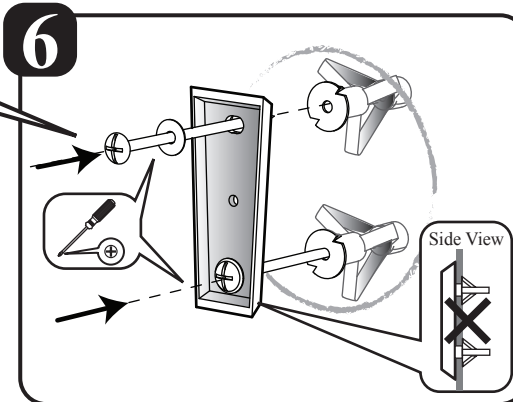
Drill 5/16 in. pilot holes.
Using a hammer tap molly bolts into the wall.
Percez des avant-trous de 5/16 po dans le mur.
Enfoncez les pièces de montage dans les avant-trous à l'aide d'un marteau.

Realice agujeros guía de 5/16 de pulgada en la pared.
Introduzca los pernos de palanca en los agujeros guía con un martillo.

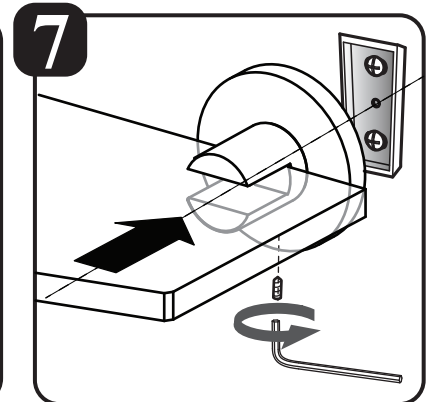
Use an electrical screwdriver to tighten the screws. This will collapse the molly bolts tightly to the wall. Unscrew the screws from the molly bolts.

Utilisez un tournevis électrique pour serrer les vis. Ainsi les pièces de montage s'enfonceront fermement dans le mur. Dévissez les vis des pièces de montage.

Utilice un destornillador eléctrico para ajustar los tornillos. De esta manera, logrará hundir bien los pernos de palanca en la pared. Desajuste los tornillos de los pernos de palanca.



Tighten firmly with Phillips head screwdriver.
Serrez fermement avec un tournevis Phillips.
Ajustelos bien con el destornillador Phillips.



Secure the end piece with Allen wrench and set screw.
Fixez un embout avec la clé Allen et une vis d'arrêt.
Asegure la pieza de extremo con la llave Allen y el tornillo de fijación.