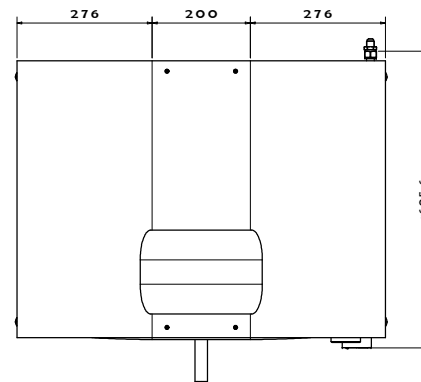
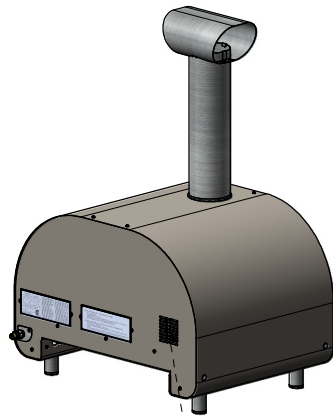


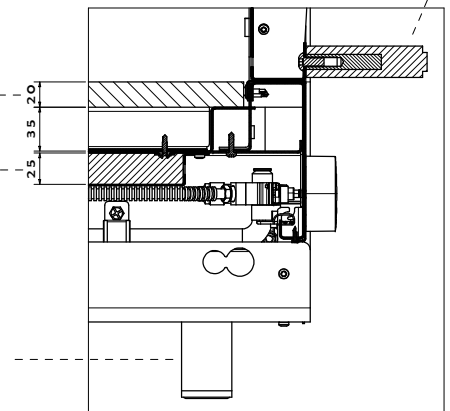
maniglia orizzontale



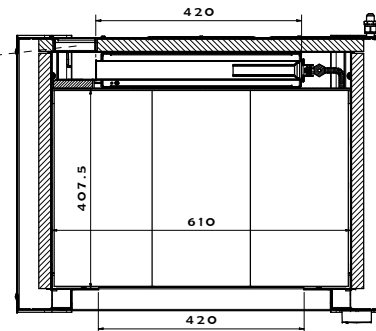
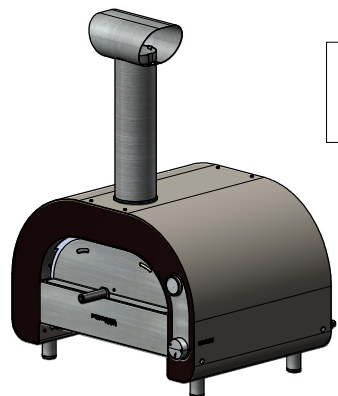
mattone

paratia  
su fondo

piedino rialzato



sfogo posteriore  
aria calda



rev.03.2	+ACCENDITORE AAA e CATENARIA UR...551210
rev.03.1	valvola, termocoppia e candeletta alternativi
rev.03	aggiunto sfogo posteriore aria calda zona cablaggi
rev.02	aggiornamenti certificazione+ forature e fissaggi

<b>FONTANA</b>	RAGGIO INTERNO PIEGA(mm)	TIPO DI CAVA CONSIGLIATO	TATTAMENTO SUPERFICIALE	RAL	
	//	//	//	colori / note	
	Generica	//	MATERIALE	SPESORE	
MACCHINA	GRUPPO	A-ASSIEME	TIPO ARTICOLO	QUANTITA'	PESO Kg
serie **	FORNI	P-PARTICOLARE	//	1	58
		C-COMMERCIALE			
		PRE-PREASSEMBLATO			
FORMATO	SCALA	CODICE			
***	1:1	MAESTRO 60			
DATA	DESCRIZIONE	FORNO GAS VERSIONE US/CAN		PROG. PIEGA	
***					

Questo disegno e' proprieta' riservata di FONTANA vietata ogni riproduzione o divulgazione a terze parti se non autorizzata