
Mounting and care instructions

Push-Pop Sink Drains

Notice de montage et d'entretien

Bondes à ressort

Instrucciones de montaje y conservación

Desagües de lavabo automáticos

For the following models:

Pour les modèles suivants :

Para los siguientes modelos:

005102XX92

005101XX92

XX Color Codes:

Codes couleur XX :

Códigos de color XX:

10 - Chrome


70 - Brushed Nickel

46 - Matte Black




37 - Brushed Gold

	Important information	4
	Installation	5
	Care & maintenance	7

en

	Remarques importantes	9
	Montage	10
	Entretien & maintenance	12

fr

	Información importante	14
	Montaje	15
	Conservación y mantenimiento	17

es



These instructions are part of the Duravit product and must be read carefully and kept available at all times.

Target readership and qualifications

The product may only be installed by a qualified plumber.

Explanation of the key words

⚠ CAUTION

Indicates a hazardous situation which, if not avoided, could result in minor or moderate injury.

NOTICE

Addresses practices not related to physical injury.



This unit meets or exceeds the following:

- ASME A112.18.1
- CSA B125.1

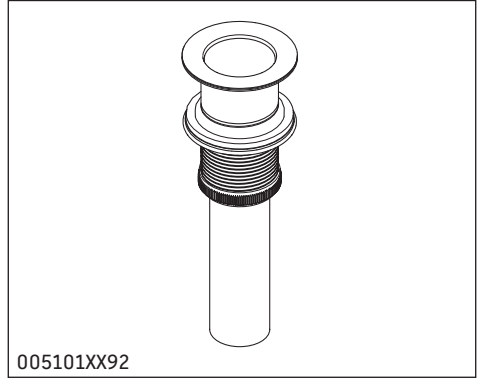
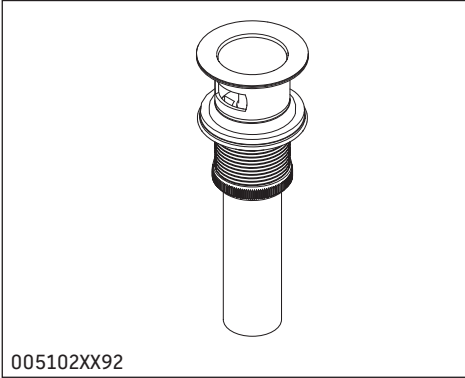
Safety instructions

Cut and crush injuries

- > Wear gloves when installing the product.

Product and/or property damage

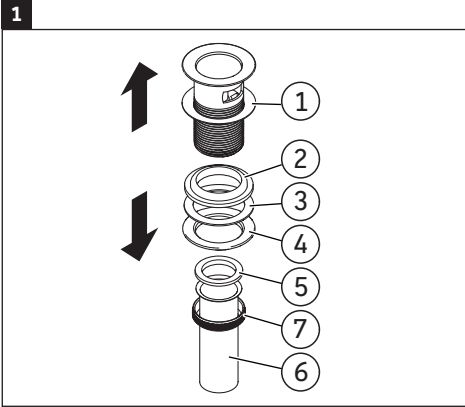
- > Observe the local installation regulations and any country-specific standards at all times.
- > Equalise pressure differences between cold and hot water connections.
- > Observe the manufacturer's instructions for installation with continuous flow heaters.



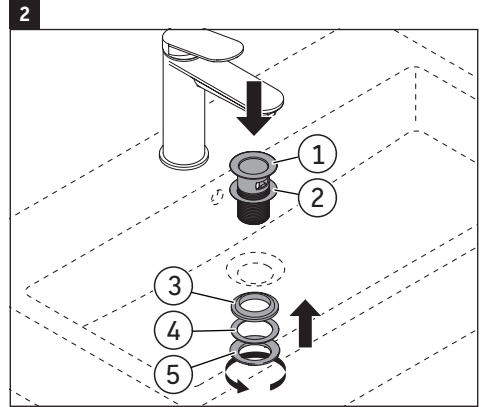
en



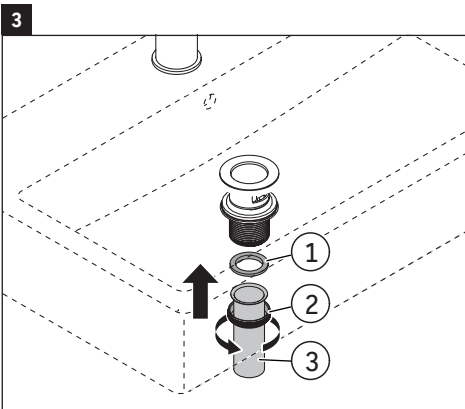
en



- > Unscrew the nut (7) from the pop-up body (1), move over the tail pipe (6) and washer (5), then unscrew the coupling nut (4) and remove the washers (2 & 3).



- > Place the washer (2) underneath the flange of the pop-up body (1). Slide the pop-up body (1) down through the drain hole. From underneath, slide the washer (3 & 4) against the bottom of the vessel or basin, thread the coupling nut (5) and tighten. Do not over-tighten.



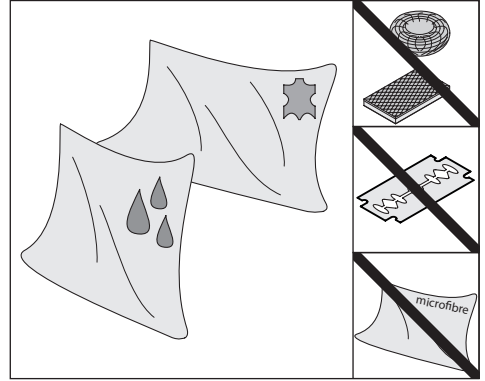
- > From the underside of the sink, slide the nut (2) over the tail pipe (3). Place the washer (1) into the nut and hand-tighten.
- > Do not over-tighten. Duravit recommends the use of silicone or acid free putty.

**Chemical/Cleaners to avoid:**

- Abrasives and polishes, including bleach based cleaners
- Scrubbing bubbles and Lysol basin tub
- Soft scrub, tile cleaner and Windex original
- Fantastic antibacterial heavy duty and comet bathroom cleaner
- Products containing hydrofluoric
- Hydrochloric and/or phosphoric acids
- Anything with caustic agents
- Anything with ammonia, bleach or acid

Chemical/Cleaners recommended:

Mild cleaner (ph7) based on citric acid.

**Cleaning tools to avoid:**

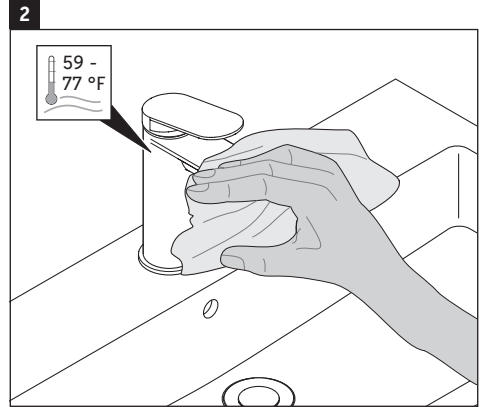
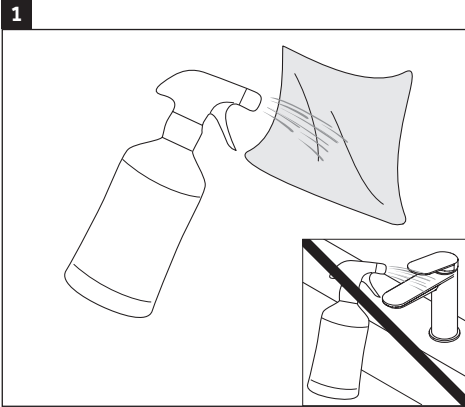
- Abrasive cleaning pads
- Scraping tools
- Abrasive cleaning tools

Cleaning tools recommended:

- Moistened soft cloth
- Leather cloth



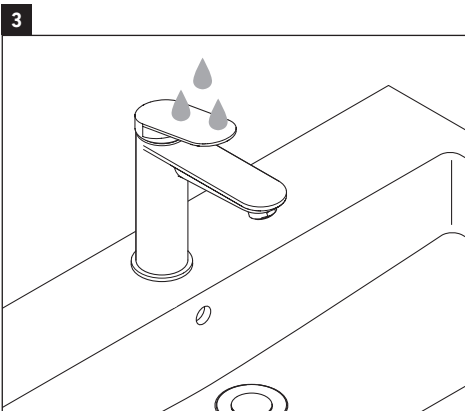
en



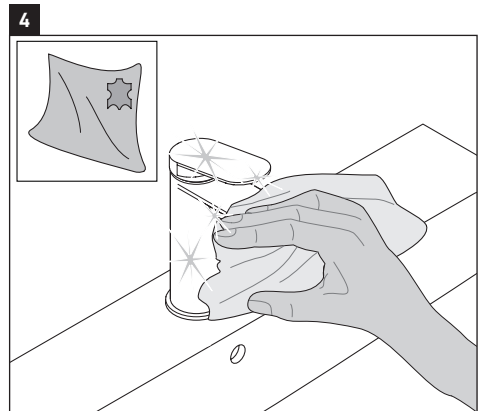
NOTICE Direct contact with cleaner and cleaner mist can cause damage to both the faucet and fittings.

> Spray cleaner onto the cleaning cloth.

> To protect the finish, temperature should not exceed 77 °F.



> Rinse with water.



> Dry with a clean cloth.



Ces instructions font partie du produit Duravit et doivent être lues attentivement et conservées en tout temps.

Lectorat ciblé et compétences

Le produit peut seulement être installé par un plombier compétent.

Explication des mots-clés

MISE EN GARDE Indique une situation dangereuse qui, si elle n'est pas évitée, entraînera des blessures mineures ou moyennes.

ATTENTION Répond à des pratiques qui ne sont pas reliées aux blessures physiques.



Cette unité répond ou dépasse ce qui suit :

- ASME A112.18.1
- CSA B125.1

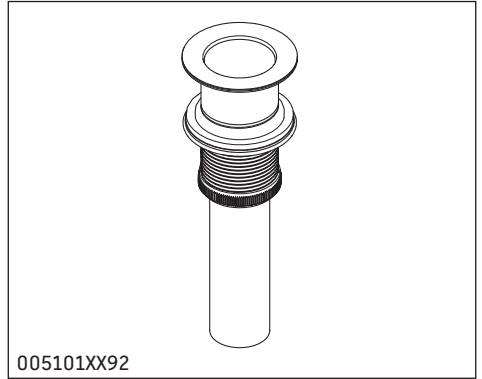
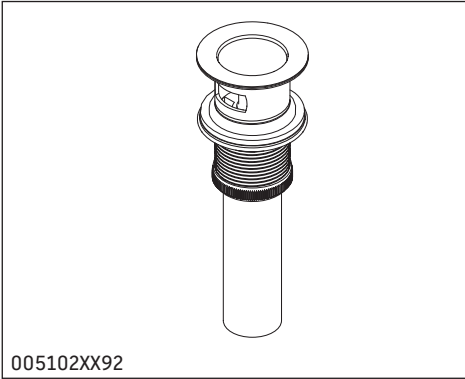
Instructions sur la sécurité

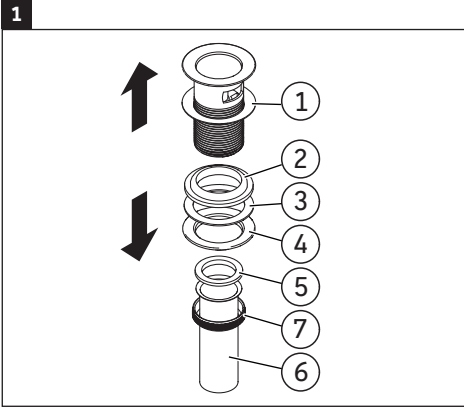
Blessures et coupures

- > Portez des gants lorsque vous installez le produit.

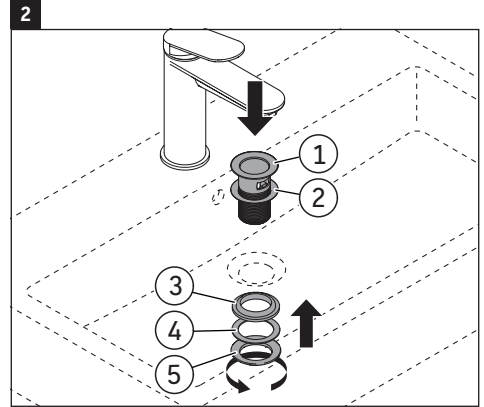
Endommagement d'un produit et/ou d'une propriété

- > Observez les règlements d'installation locaux et les normes nationales particulières en tout temps.
- > Égalisez les différences de pression entre les raccordements d'eau froide et chaude.
- > Suivez les instructions du fabricant pour l'installation avec des chauffe-eau sans réservoir.

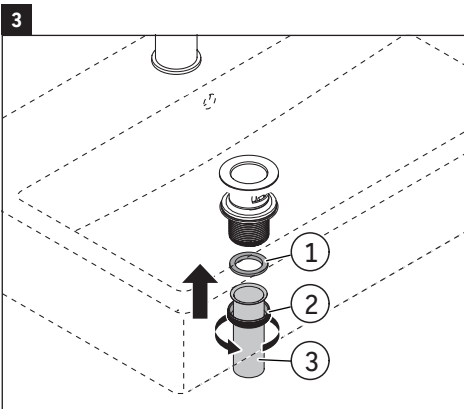




- > Dévissez l'écrou (7) de la bonde mécanique (1), passez-le sur le tuyau de sortie (6) et la rondelle (5), puis dévissez l'écrou d'accouplement (4) et déposez les rondelles (2 et 3).

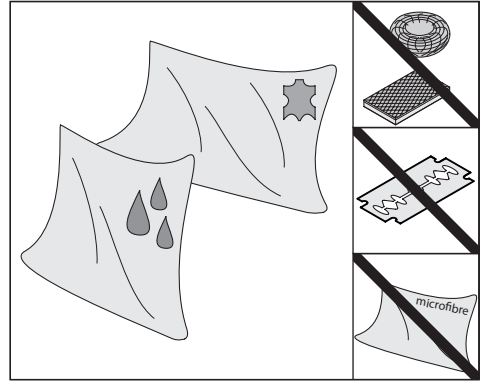


- > Placez la rondelle (2) sous la bride de la bonde mécanique (1). Faites descendre la bonde mécanique (1) dans l'orifice d'évacuation. Par le dessous, faites glisser la rondelle (3 et 4) contre le fond du lavabo ou de la baignoire, engagez l'écrou d'accouplement (5) et serrez-le. Ne serrez pas excessivement.



- > Par le dessous du lavabo, faites glisser l'écrou (2) sur le tuyau de sortie (3). Placez la rondelle (1) dans l'écrou et serrez à la main.
- > Ne serrez pas excessivement. Duravit recommande l'utilisation de silicone ou de mastic sans acide.

fr



Produits chimiques/nettoyants à éviter :

- Des produits abrasifs et polissant, dont des nettoyants à base de javellisant
- Scrubbing bubbles et Lysol pour la baignoire
- Soft scrub, nettoyant pour carrelage et Windex original
- Fantastik antibactérien puissant et Comet nettoyant pour la salle de bain
- Des produits contenant des acides fluorhydriques
- Des acides chlorhydriques et/ou phosphoriques
- Tout produit contenant des agents corrosifs
- Tout produit contenant de l'ammoniaque, de l'eau de javel ou de l'acide

Produits chimiques/nettoyants recommandés :

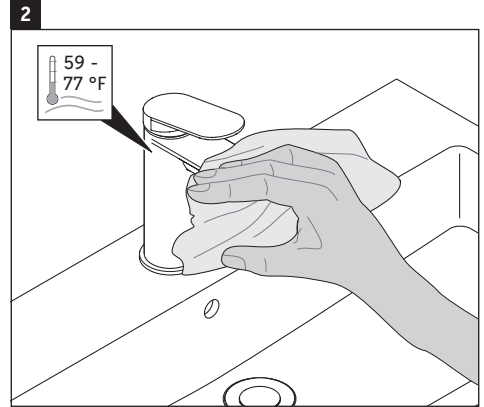
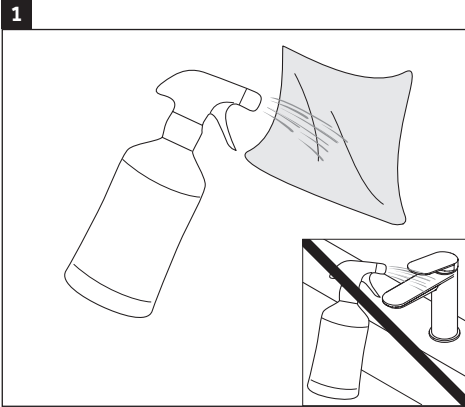
Nettoyant doux (ph7) à base d'acide citrique

Outils de nettoyage à éviter :

- Tampons nettoyants abrasifs
- Grattoirs
- Outils de nettoyage abrasifs

Outils de nettoyage recommandés :

- Linge doux humide
- Cuirette

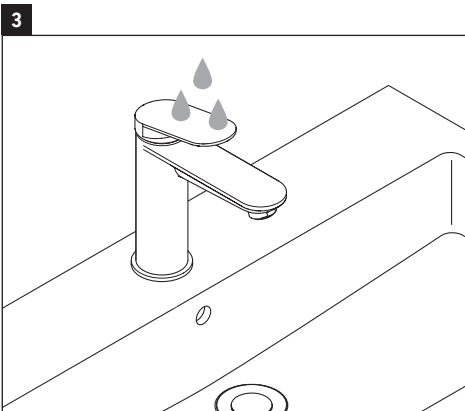


ATTENTION

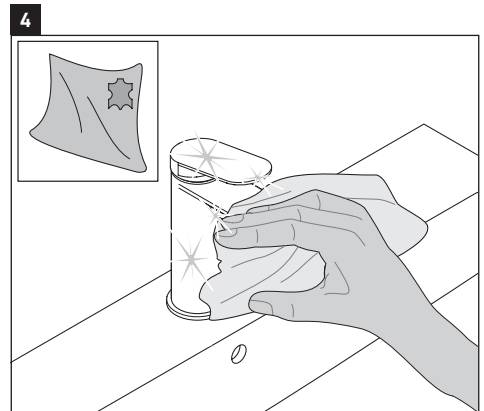
Tout contact direct avec le nettoyant et la vapeur de nettoyant peut provoquer des dégâts sur la robinetterie et ses fixations.

> Vaporisez le nettoyant sur le linge.

> Pour préserver la finition, la température doit pas dépasser 77 °F.



> Rincez à l'eau.



> Séchez avec un chiffon propre.

fr



Estas instrucciones de montaje forman parte del producto Duravit y es necesario leerlas detenidamente antes del montaje.

Lectores destinatarios y cualificaciones

La instalación del producto solo puede llevarse a cabo por un fontanero cualificado.

Explicación de las palabras clave

⚠ ATENCIÓN Indica una situación peligrosa que puede provocar lesiones de gravedad media o leve si no se evita.

AVISO Describe prácticas no relacionadas con lesiones físicas.



Esta unidad cumple o excede las siguientes normas:

- ASME A112.18.1
- CSA B125.1

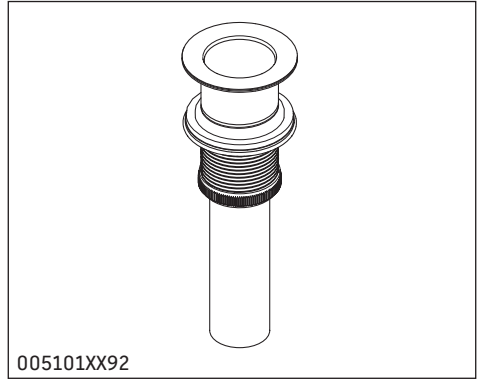
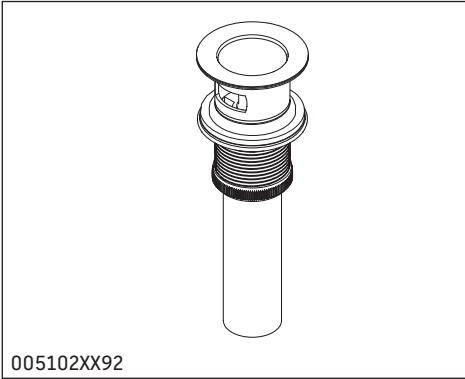
Instrucciones de seguridad

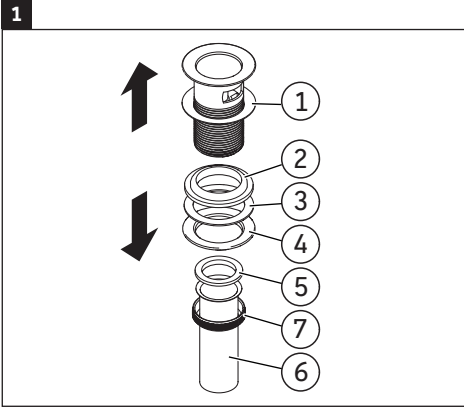
Lesiones por corte y aplastamiento

- > Llevar guantes durante la instalación del producto.

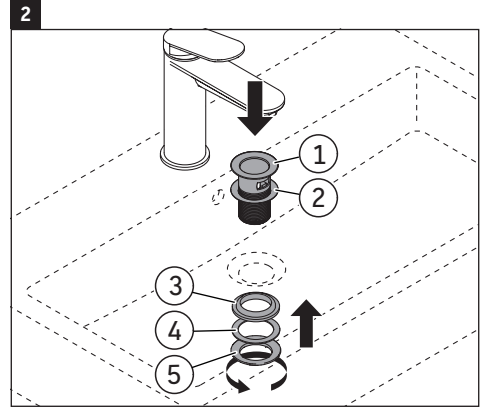
Daños materiales y/o en el producto

- > Observar en todo momento los reglamentos locales de instalación y las normas específicas de cada país.
- > Igualar las diferencias de presión de las conexiones de agua fría y caliente.
- > Observar las instrucciones del fabricante para la instalación de sistemas de calefacción de flujo continuo.

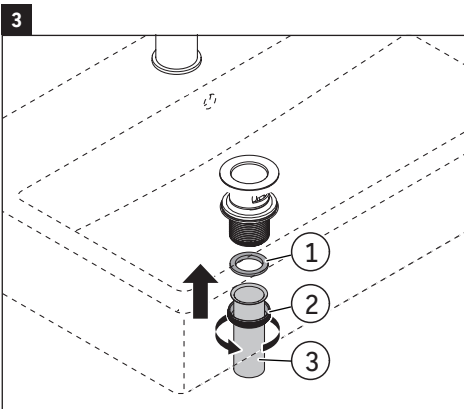




- > Desenroscar la tuerca (7) del cuerpo de desagüe automático (1), desplazar el tubo de desagüe (6) y la arandela (5); a continuación, desenroscar la tuerca de acoplamiento (4) y retirar las arandelas (2 y 3).



- > Colocar la arandela (2) debajo de la brida del cuerpo de desagüe automático (1). Deslizar el cuerpo de desagüe automático (1) hacia abajo por el orificio de desagüe. Desde abajo, deslizar las arandelas (3 y 4) contra la parte inferior del lavabo, enroscar la tuerca de acoplamiento (5) y apretar. No apretar demasiado.



- > Desde debajo del lavabo, deslizar la tuerca (2) sobre el tubo de desagüe (3). Colocar la arandela (1) en la tuerca y apretar a mano.
- > No apretar demasiado. Duravit recomienda utilizar silicona o masilla sin ácido.

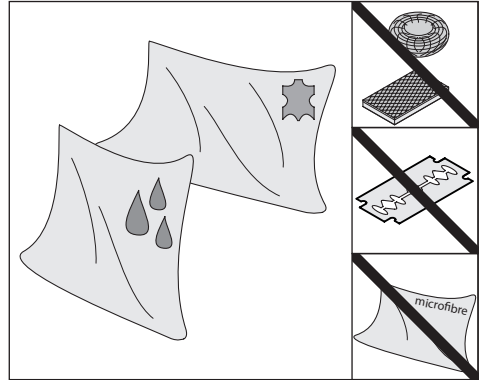


Productos químicos/limpiadores que se deben evitar:

- Productos abrasivos y abrillantadores, incluidos los productos de limpieza con base de lejía
- Burbujas de limpieza y Lysol para lavabos
- Cepillo de cerdas suaves, producto para limpiar azulejos y Windex original
- Fantástico producto de limpieza para baños Comet, antibacteriano y altamente resistente
- Productos que contienen ácido fluorhídrico
- Ácidos clorhídricos y/o fosfóricos
- Cualquier producto con agentes cáusticos
- Cualquier producto con amoníaco, lejía o ácidos

Productos químicos/limpiadores recomendados:

Producto de limpieza suave (ph7) con base de ácido cítrico.

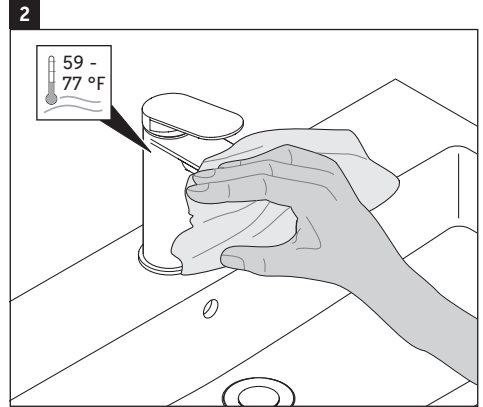
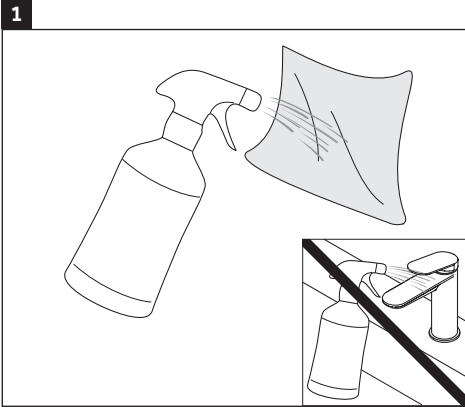


Herramientas de limpieza que se deben evitar:

- Esponjas limpiadoras abrasivas
- Raspadoras
- Herramientas de limpieza abrasivas

Herramientas de limpieza recomendadas:

- Paño suave humedecido
- Gamuza de piel natural

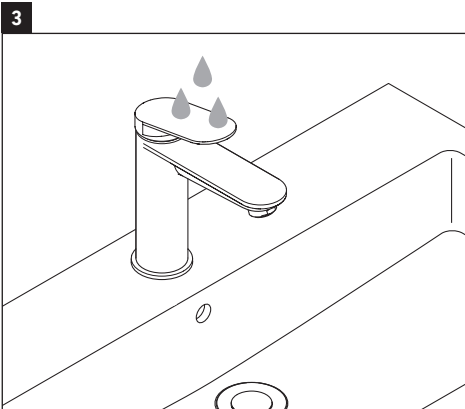


AVISO

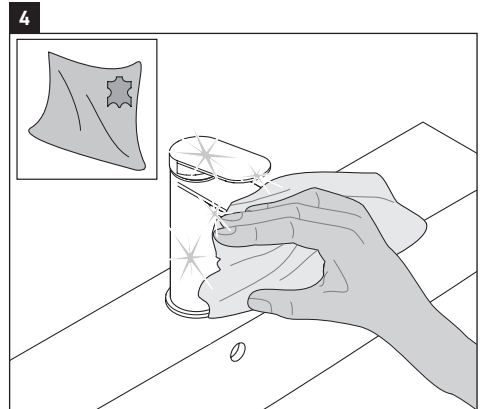
El contacto directo con el limpiador y la bruma limpiadora puede dañar tanto la grifería como los accesorios.

> Aplicar el producto de limpieza en el paño.

> Para proteger el acabado, la temperatura no debe exceder los 25 °C (77 °F).



> Aclarar con agua.



> Secar con un paño limpio.

DURAVIT USA, INC.
2635 North Berkeley Lake Rd., Ste. 100
Duluth, GA 30096
Toll Free 888-DURAVIT
Phone 770-931-3575
Fax 770-931-8454
info@us.duravit.com
www.duravit.us

