

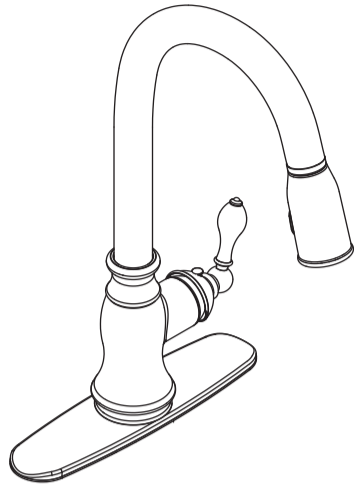


Design House is a registered brand of DHI Corp.

Mequon, WI 53092
1-800-558-8700

SINGLE HANDLE PULL-OUT KITCHEN FAUCET

Models 525873, 525865, 525857



Your new Design House faucet will give you years of trouble free performance. Thank you for choosing a Design House product for your home. **Please read all of these instructions carefully before installing your new faucet.**

Helpful tools to install this faucet:

- basin wrench
- Teflon tape
- (2) crescent wrenches
- silicon sealer
- flashlight
- faucet supply tubes

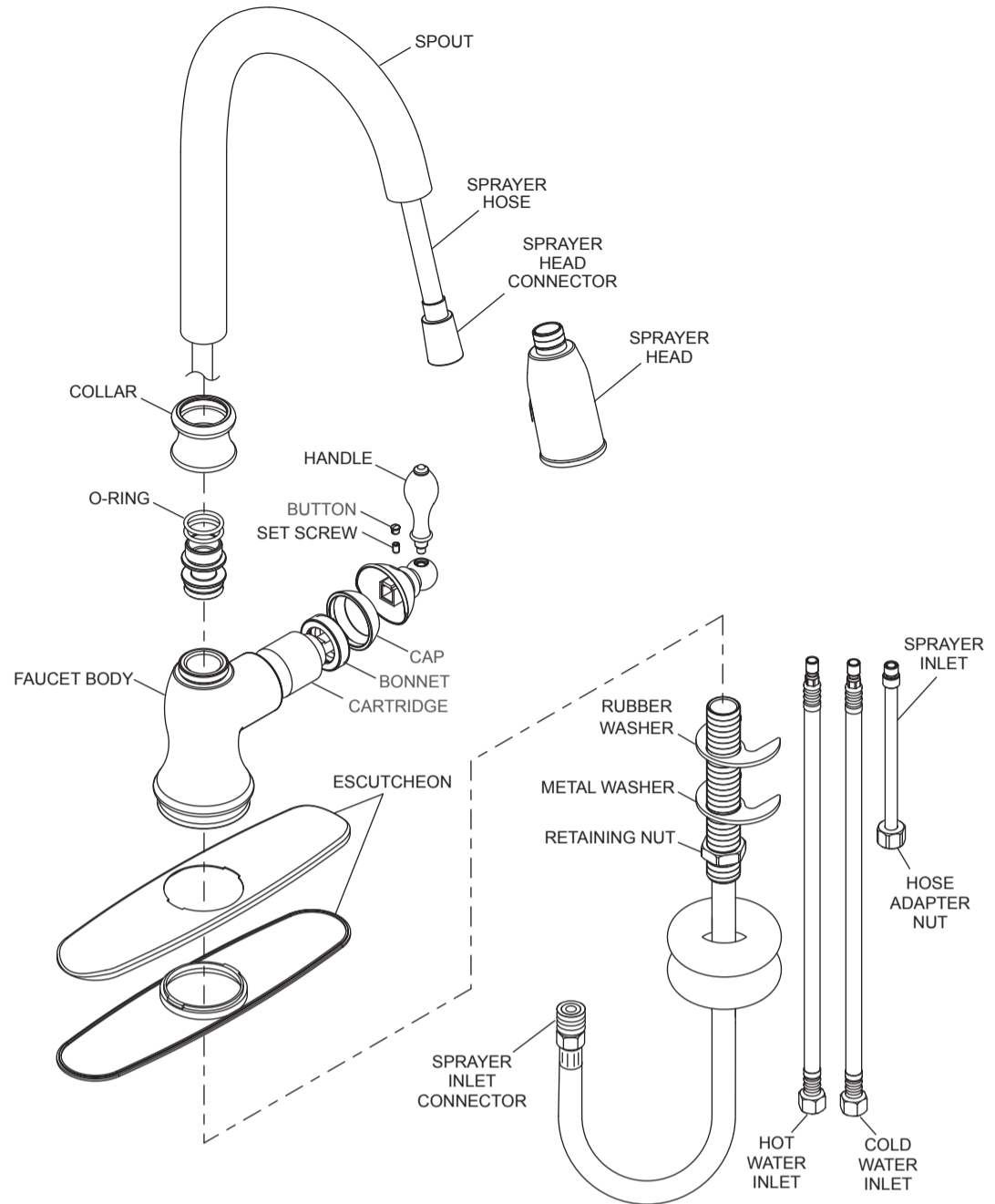
IMPORTANT POINTS

- When installing your new faucet, hand tighten the connector nuts, then use one wrench to anchor the fitting and a second wrench to tighten the nut one additional turn. Connections that are too tight will reduce the integrity of the system.
- Wrap all threaded connections (except aerator thread in spout) with Teflon tape available from your local hardware or plumbing supply store. Always wrap in a counter-clockwise direction.

SAFETY TIPS

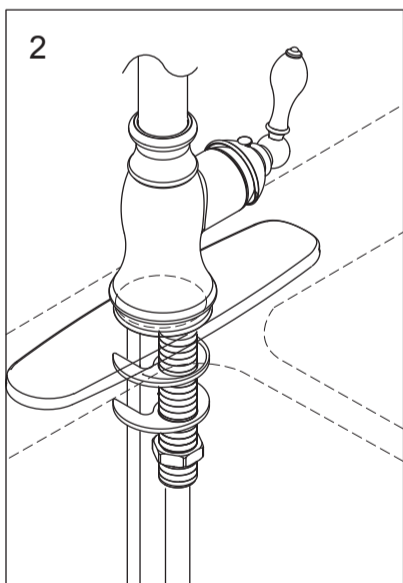
- **ALWAYS** protect your eyes with safety glasses.

PARTS DIAGRAM

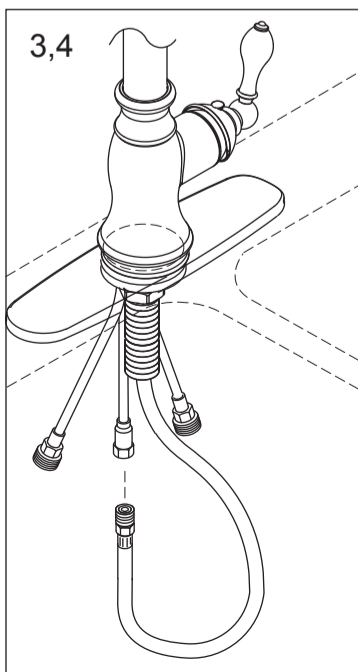


INSTALLATION PROCEDURE

1. Shut off hot and cold water supplies under sink. Plug sink drain with cloth to avoid losing small parts. Remove old faucet.



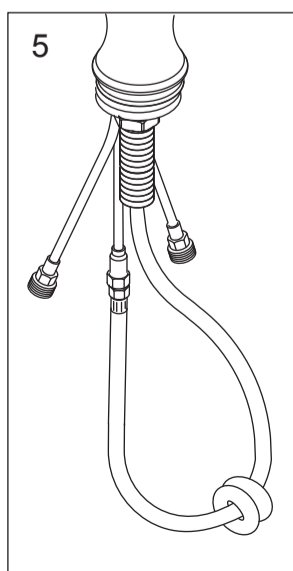
2. Carefully feed supply pipes through hole in sink top. Make certain the hot supply inlet is positioned on the left side. Center the spout over sink. Position rubber washer, metal washer, and thread retaining nut onto faucet body. Tighten retaining nut making sure spout stay centered.



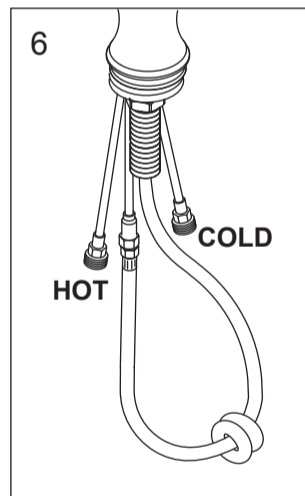
3. Gently bend copper supply pipes to allow for hose clearance. Use care to not kink pipes. **DAMAGED PIPES WILL VOID FAUCET WARRANTY.**

4. Attach pull-out sprayer hose to sprayer inlet. Hold hose fitting tight while turning adapter nut in a clockwise direction. Use two wrenches to tighten connection (avoid twisting copper pipe).

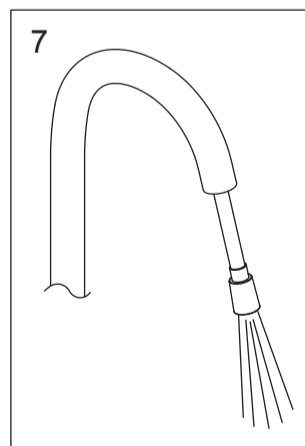
5. Attach counterweight to the sprayer hose to facilitate hose retraction.



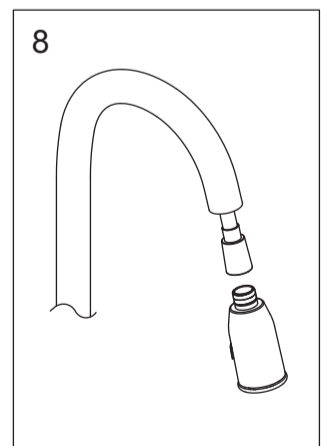
INSTALLATION PROCEDURE



6. Attach new or existing water supply hose to the hot and cold inlet fittings on the faucet.



7. Pull sprayer hose out of spout and hold into sink. Flush both water lines by turning handle to a full mixed position, allowing water to run for one minute.



8. Attach spray head into sprayer head connector. Hand tighten and turn water on. **CHECK ALL CONNECTIONS FOR LEAKS.** Correct by slightly tightening connections.

MAINTENANCE

Your new Design House faucet is designed to give you years of trouble free performance. Keep it looking new by cleaning it periodically with a soft cloth. Avoid abrasive cleaners, steel wool and harsh chemicals that will dull the finish and void your warranty.

Brass finishes are polished, then protected with a lacquer coating to help prevent tarnishing. Clean these surfaces only with a damp, soft cloth.

CONSUMER PROTECTION WARNING

Under the Safe Drinking Water Act, the U.S. Environmental Protection Agency restricts the amount of lead used in brass and solder. Your new faucet is made in strict compliance with all government standards. The materials used in the manufacture of this faucet are of industry standard quality and are similar to other plumbing products having brass fittings.

To reduce the amount of lead in your drinking water, allow the water to run for a moment before filling your glass and remember to always use cold water for drinking purposes.

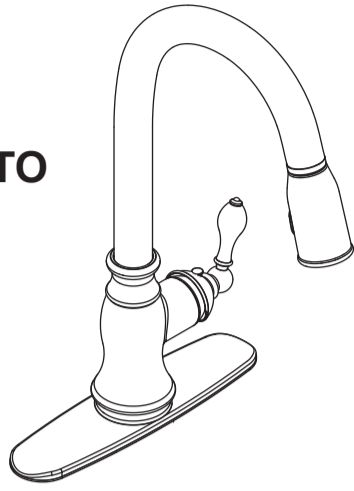


Design House es una marca registrada de DHI Corp.

Mequon, WI 53092
1-800-558-8700

GRIFO EXTENSIBLE RECTO DE UN MANGO PARA COCINA

Modelos 525873, 525865, 525857



Su nuevo grifo de Design House le dará años de funcionamiento sin problemas. Gracias por escoger nuestro producto para su hogar. **Por favor lea todas estas instrucciones con cuidado antes de instalar su nuevo grifo.**

Herramientas útiles para instalar este grifo:

- Llave para lavabo
- Sellador de silicona
- Cinta de teflón
- Linterna
- Dos (2) llaves
- Tubos de suministro para grifo

PUNTOS IMPORTANTES

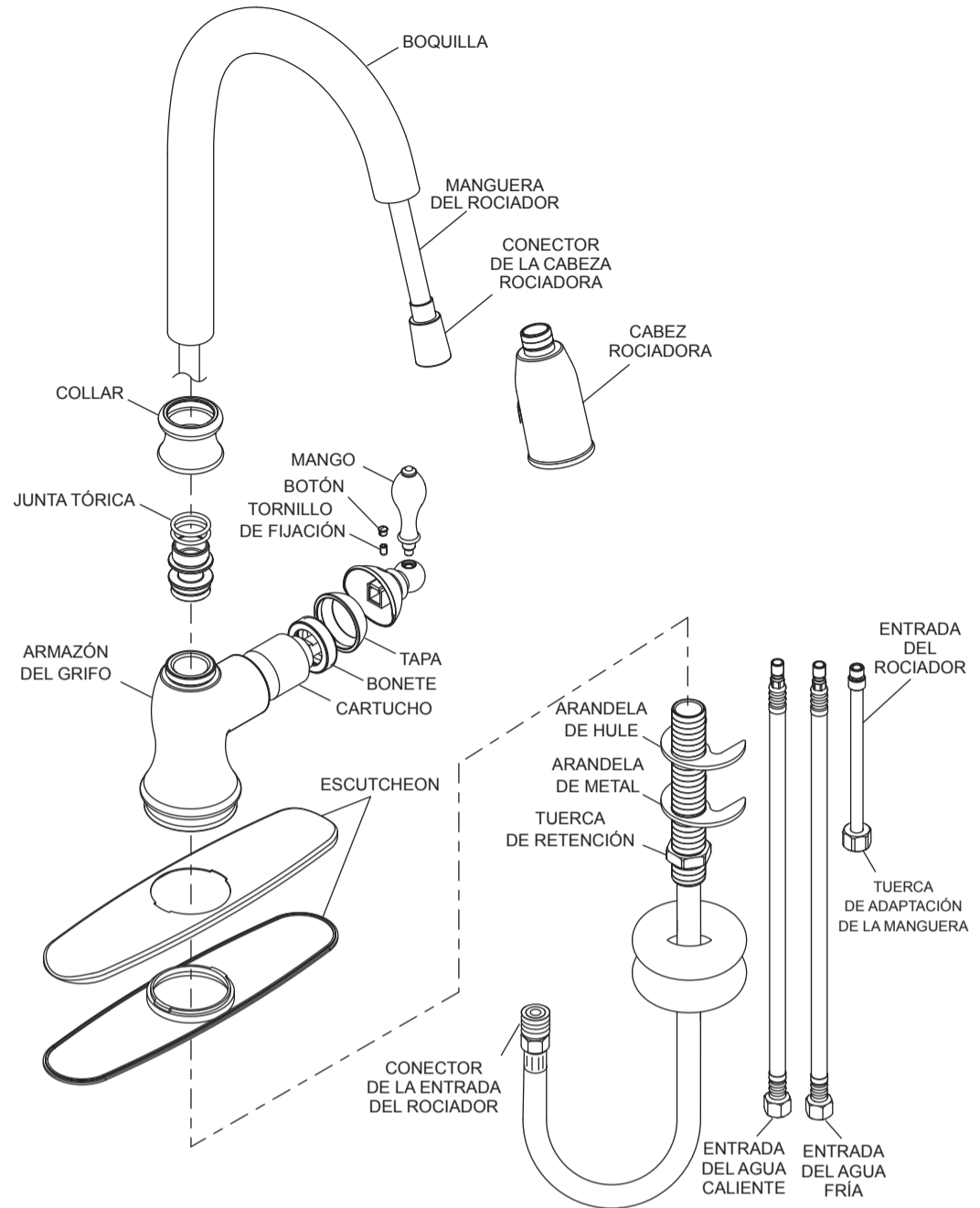
• Cuando instale su nuevo grifo, apriete a mano las tuercas de conector, luego use una llave para anclar el conector y otra para apretar la tuerca una vuelta más. Las conexiones que estén demasiado apretadas reducirán la integridad del sistema.

• Envuelva todas las conexiones roscadas (salvo la rosca del aireador en la boquilla) con cinta de teflón - disponible en su ferretería local o en la tienda de suministros de plomería. Envuelva siempre en dirección opuesta a la de las manecillas del reloj.

CONSEJOS DE SEGURIDAD

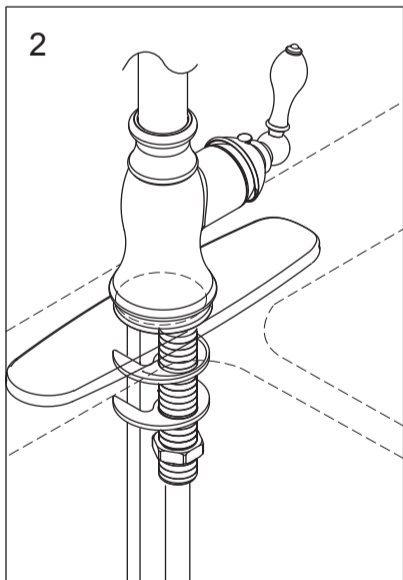
- Proteja **SIEMPRE** sus ojos con gafas de seguridad.

DIAGRAMA DE PIEZAS

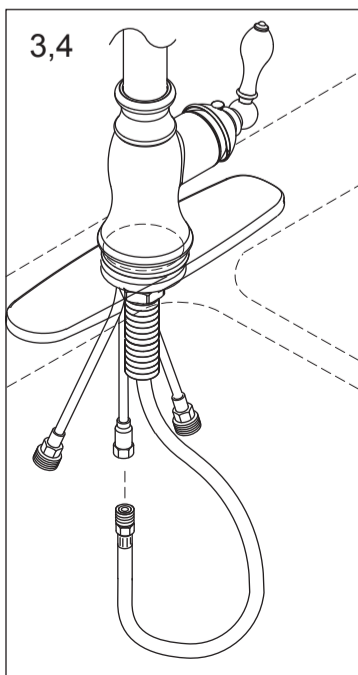


PROCEDIMIENTO DE INSTALACIÓN

1. Desconecte el suministro del agua caliente y fría bajo el fregadero. Tape el drenaje con un trapo para evitar perder partes pequeñas. Quite el grifo viejo.



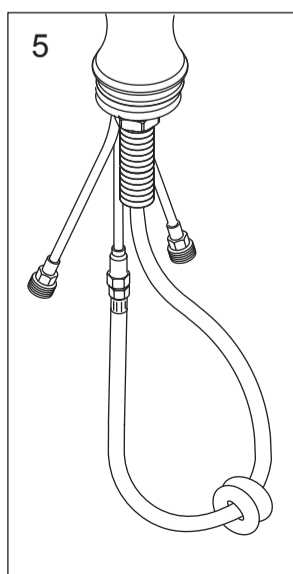
2. Pase cuidadosamente los tubos de suministro a través del agujero en la parte superior del fregadero. Asegúrese de que la entrada del agua caliente (HOT) esté posicionada del lado izquierdo. Centre la boquilla sobre el fregadero. Coloque la arandela de hule y la de metal y enrosque la tuerca de retención en el armazón del grifo. Apriete la tuerca de retención asegurándose de que la boquilla esté centrada.



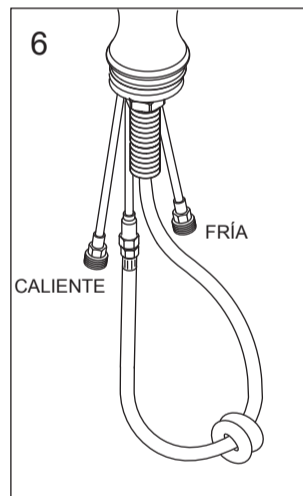
3. Doble cuidadosamente los tubos de suministro de cobre para permitir espacio para la manguera. Tenga cuidado de no plegar los tubos. **LOS TUBOS DAÑADOS ANULARÁN LA GARANTÍA DEL GRIFO.**

4. Acople la manguera extensible del rociador a la entrada del mismo. Sujete firmemente el conector de la manguera mientras gira la tuerca de adaptación en sentido de las manecillas del reloj. Use dos llaves para apretar la conexión (evite retorcer el tubo de cobre).

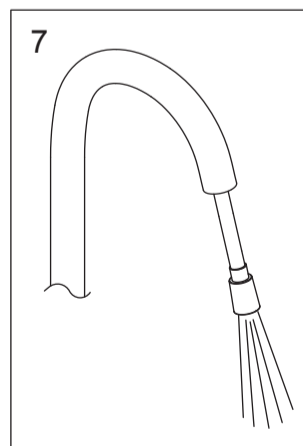
5. Acople el contrapeso a la manguera del rociador para facilitar la retracción de la misma.



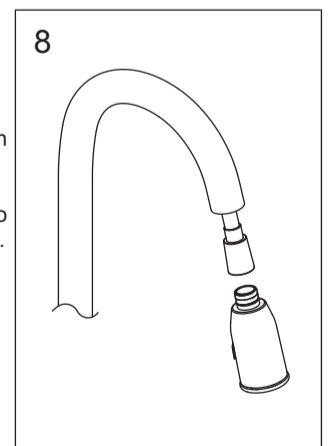
PROCEDIMIENTO DE INSTALACIÓN



6. Acople la manguera de suministro de agua existente o nueva a los conectores caliente y frío del grifo.



7. Jale la manguera del rociador fuera de la boquilla y déjela en el fregadero. Desagüe ambas líneas de agua poniendo el mango en posición de apertura total mixto, y permitiendo que el agua fluya por un minuto.



8. Acople la cabeza rociadora dentro del conector de la cabeza rociadora. Apriete a mano y abra la llave del agua. **REVISE SI HAY FUGAS EN TODAS LAS CONEXIONES.** Corrijalas apretándolas levemente.

MANTENIMIENTO

Su nuevo grifo de Design House está diseñado para darle años de funcionamiento sin problemas. Manténgalo viéndose como nuevo limpiándolo periódicamente con un paño suave. Evite usar limpiadores abrasivos, lana de acero y químicos fuertes que opacarán el acabado y anularán la garantía.

Los acabados en latón están pulidos y luego protegidos con una capa de laca para ayudar a prevenir su pérdida de lustre. Limpie estas superficies solamente con un paño húmedo y suave.

GARANTÍA DE PROTECCIÓN DEL CONSUMIDOR

Bajo la Ley de Agua Potable Segura, la Agencia de Protección Ambiental de Estados Unidos restringe la cantidad de plomo usado en el latón y la soldadura. Su nuevo grifo está hecho cumpliendo estrictamente con todos los estándares gubernamentales. Los materiales usados en la fabricación de este grifo son de calidad con estándar industrial y son similares a otros productos de plomería que tienen conectores de latón.

Para reducir la cantidad de plomo en su agua potable, permita que el agua corra por un momento antes de llenar su vaso y recuerde siempre usar agua fría para tomar.