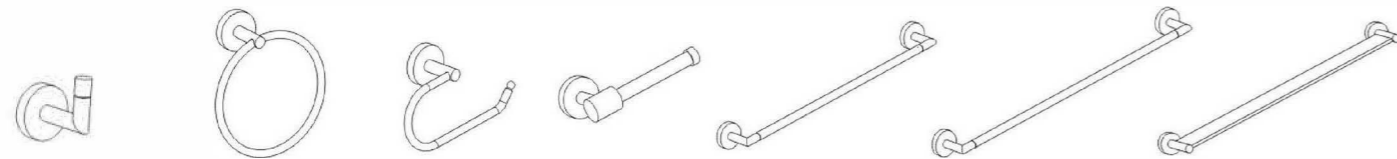


INSTALACIÓN



Gancho para la ropa	Toallero argolla	Sujetador para papel higiénico	Sujetador para papel higiénico	Toallero de barra de 18"	Toallero de barra de 24"	Estante de vidrio 24"
558288 Polished Chrome 558338 Brushed Nickel	568121 Polished Chrome 558353 Brushed Nickel	568105 Polished Chrome 558346 Brushed Nickel	568139 Polished Chrome 558361 Brushed Nickel	568147 Polished Chrome 558379 Brushed Nickel		

HERRAMIENTAS NECESARIAS



COMPONENTES INCLUIDOS

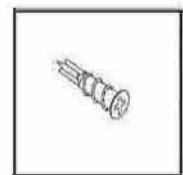


ILUSTRACIÓN 1

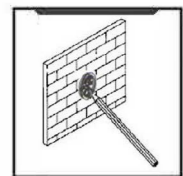


ILUSTRACIÓN 2

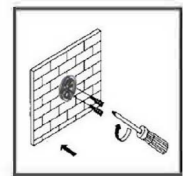


ILUSTRACIÓN 3

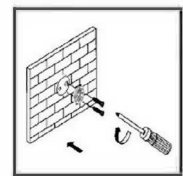


ILUSTRACIÓN 4

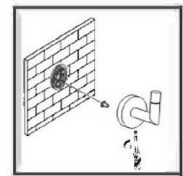


ILUSTRACIÓN 5

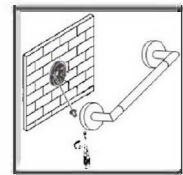


ILUSTRACIÓN 6

PASO 1: LEER LAS INSTRUCCIONES ANTES DE COMENZAR LA INSTALACIÓN - DETERMINE EL MÉTODO DE INSTALACIÓN.

A continuación se indican los métodos de instalación:

1. MÉTODO #1 - PARED TIPO DRYWALL

Determine la ubicación de montaje y enrosque los taquete de plástico incluidos en la pared con un destornillador Phillips hasta que queden al ras. (Ilustración 1)

2. MÉTODO #2 - MONTAJE SOBRE TRAVESAÑO DE MADERA

Después que haya determinado que hará el montaje sobre el travesaño - Use el tornillo incluido en el paquete. No use el taquete de plástico. Determine la posición y taladren agujero preliminar de 1/16" antes de poner el tornillo. Más abajo se dan detalles adicionales sobre la instalación.

3. MÉTODO #3 - MONTAJE SOBRE CERÁMICA

No utilice los taquete de plástico cuando instale sobre cerámica.

*Pida tarugos y tornillos estándar de mampostería en la tienda donde haya comprador los accesorios.

ADVERTENCIA

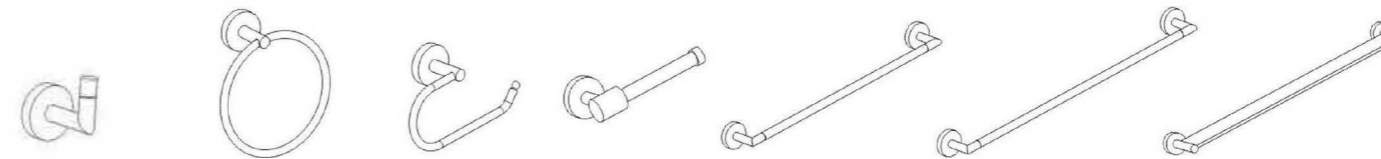
Antes de taladrar la cerámica, haga lo siguiente:

- Dé un golpe suave con un punzón en el lugar donde va a taladrar, para punzar la parte brillante de la parte de arriba de cerámica.
- Una vez hecho esto, puede taladrar la cerámica con un taladro de mampostería estándar e instalar los tarugos estándar (no incluidos).

PASO 2 - INSTALACIÓN

- Determine el lugar donde desea instalar el accesorio.
- Posicione el soporte de montaje en el lugar deseado y marque el agujero. (ILUSTRACIÓN 2)
- Instale un taquete de plástico en cada marca que haya hecho. (ILUSTRACIÓN 3)
- Aliñe los soportes con los taquete de plástico y asegúrelos con los tornillos que se incluyen. (ILUSTRACIÓN 4)
- Instale la terminal sobre el soporte de montaje y asegúrela con un tornillo de ajuste. (ILUSTRACIÓN 5)
- Ensamble la barra del toallero o del sujetador de papel entre las dos terminales y posicónela sobre los soportes de montaje. Atornille las terminales con los tornillos que se incluyen. (ILUSTRACIÓN 6)

INSTALLATION



Robe Hook	Towel Ring	Paper Holder	Paper Holder	18" Towel Bar	24" Towel Bar	24" Towel Shelf
558221 Polished Chrome 558270 Brushed Nickel	568121 Polished Chrome 558353 Brushed Nickel	568105 Polished Chrome 558346 Brushed Nickel	568139 Polished Chrome 558361 Brushed Nickel	568147 Polished Chrome 558379 Brushed Nickel		

TOOLS REQUIRED



HARDWARE PROVIDED

MOUNTING INSTRUCTION STEPS

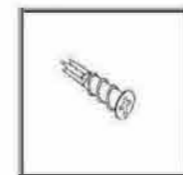


FIGURE 1

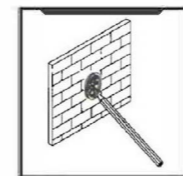


FIGURE 2

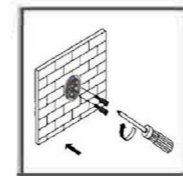


FIGURE 3

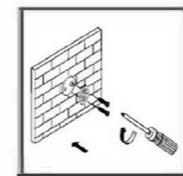


FIGURE 4

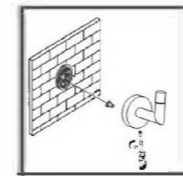


FIGURE 5

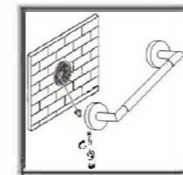


FIGURE 6

STEP 1: PLEASE READ BEFORE BEGINNING YOUR INSTALLATION - DETERMINE INSTALLATION METHOD.

The three most common installation methods are indicated below:

1. METHOD #1 - DRYWALL

Using the plastic screw provided and pictured in Figure 1 determine mounting locations and screw into the wall using a Phillips screwdriver until flush with the wall.

2. METHOD #2 - MOUNTING TO A WOODEN STUD

Upon determining that you will install into a stud - Use only the screw provided, do not use the plastic screw. Determine locations and pre-drill a 1/16" pilot hole prior to installing screw. See detailed installation instructions.

3. METHOD #3 - MOUNTING TO CERAMIC TILE

If installing into ceramic tile, the plastic screw provided cannot be utilized.

*Inquire at the retailer where you purchased your accessories for standard masonry anchors and screws.

WARNING

Before attempting to drill through ceramic tile, the following must be done:

- Using a center punch, very lightly and carefully tap the spot where you wish to drill to break the shiny glass portion of the tile.
- Once this is done you can safely drill through the tile with a standard masonry drill bit and install standard masonry anchor (not provided).

Step 2: INSTALLATION

- Determine the location where you wish to install your accessory.
- Place mounting bracket at the desire location and mark hole. (FIGURE 2)
- Install plastic screw at each pencil mark made. (FIGURE 3)
- Align brackets with installed plastic screw and secure with screws provided. (FIGURE 4)
- Install post over bracket and secure with set screw. (FIGURE 5)
- Assemble the bar between the 2 posts and position over wall brackets, screw the posts with the screws provided. (FIGURE 6)