

**23C****23T**

Write purchase model number here for future reference  
 Escriba el número del modelo comprado aquí para referencia futura  
 Pour référence future, inscrivez ci-dessus le N° de modèle du produit acheté

## WIDESPREAD LAVATORY FAUCET

#	PART #	DESCRIPTION	#	PART #	DESCRIPTION
1	060794A	5 Fluted Handle with Screw, Red and Blue Index	16	060726A	VR 0.5 GPM Flow Control & Wrench (Female)
2	060022A	Handle Screws and Index Kit (includes short and long handle screws, red and blue index washers)		060686A	Insert only (12/pkg) (0.5 USGPM / 1.9 L/min)
	060441A	No. 3 Scrulox Drive Bit	17	060765A	Wrench for VR Outlets
3	060543A	4" Hooded Blade Handle with Screw, Red and Blue Index and Alignment Insert (1 of each)	18	060026A	Gooseneck Spout Repair Kit (includes retaining rings, O-rings, swivel & rigid collars and spout nut)
	063121A	Retrofit Package - Two 4" Hooded Blade Handles with Screws, Red & Blue Index, 2 Alignment Inserts, 1 RH & 1 LH CER-TECK® Cartridge	19	063049A	Gooseneck Spout Adaptor and Flange
4	060544A	Alignment Insert (12/pkg)	20	060638A	VR Laminar Outlet and Wrench with Agion® Antimicrobial (Male) (1.5 USGPM / 5.7 L/min)
5	060599A	3" Hooded Lever Handle with Screw, Red and Blue Index and Alignment Insert (1 of each)		060688A	Antimicrobial Laminar Flow Insert only (1.5 USGPM / 5.7 L/min) (12/pkg)
	063107A	Retrofit Package - Two 3" Hooded Lever Handles with Screws, Red & Blue Index, 2 Alignment Inserts, 1 RH & 1 LH CER-TECK® Cartridge	21	060642A	Flow Control Aerator (Male) (1.5 USGPM / 5.7 L/min)
6	060602A	4" Blade Handle with Screw, Red & Blue Index & Alignment Insert (1 of each)	060689A	Insert only (1.5 USGPM / 5.7 L/min) (12/pkg)	
	063108A	Retrofit Package - Two 4" Blade Handles with Screws, Sani-Guards, Red and Blue Index, 2 Alignment Inserts, 1 RH & 1 LH CER-TECK® Cartridge	22	060640A	VR Flow Control Aerator & Wrench (Male) (1.5 USGPM / 5.7 L/min)
7a	060032A	Springs for Self-Close Handles (LH) (4/pkg)	060689A	Insert only (1.5 USGPM / 5.7 L/min) (12/pkg)	
7b	060033A	Springs for Self-Close Handles (RH) (4/pkg)	23	RP31704	VR 0.5 GPM Flow Control & Wrench (Male)
8	060037A	Sani-Guards (2/pkg)	060686A	Insert only (0.5 USGPM / 1.9 L/min) (12/pkg)	
9	063000A	(RH) Right-hand CER-TECK® Cartridge (23C only)	24	060444A	Locknut
	063001A	(LH) Left-hand CER-TECK® Cartridge (23C only)	25	060365A	O-Ring Kit (6 of each/pkg)
	063054A	CER-TECK® Retrofit Package (1 RH and 1 LH each) (also see #10) (23C only)	26	063024A	Tee Assembly (10.5" long) includes 2 each of Compression Sleeves and Coupling Nuts
9a	060553A	Structure "O" Ring Kit (24/pkg) (23C only)	27	063027A	Cast Spout Assembly with Pop-Up Hole
9b	060554A	CER-TECK® Bottom Seal (24/pkg) (23C only)	063028A	Cast Spout Assembly less Pop-Up Hole	
10	063057A	CER-TECK® Widespread Seat (6/pkg) (23C only)	28	063029A	Inline Centre Body Assembly (10.5" long)
11	060445A	Deck Flange	29	060446A	Fibre Washer Kit (12/pkg)
12	063087A	Gooseneck Spout Complete with Outlet End A = 4.5"	30	060865A	6" Wrist Handle with Screw, Red and Blue Index (1 of each)
	060878A	Gooseneck Spout Complete with Smooth End A = 4.5"	31	060947A	(Hot and Cold Handles) 3" Hooded Lever Temperature Indicator Handles with Screw, Red and Blue Index and Alignment Insert
	060318A	Inlet Flow Control Kit for inside base of Smooth End Spout (6/pkg)	32	060949A	(Hot and Cold Handles) 4" Hooded Blade Temperature Indicator Handles with Screw, Red and Blue Index and Alignment Insert
13	060637A	VR Laminar Outlet and Wrench with Agion® Antimicrobial (Female) (1.5 USGPM / 5.7 L/min)	33	060948A	(Hot and Cold Handles) 4" Blade Temperature Indicator Handles with Screw, Red and Blue Index and Alignment Insert
	060688A	Antimicrobial Laminar Flow Insert only (1.5 USGPM / 5.7 L/min) (12/pkg)	34a	063002A	Structure Repair Parts Kit (includes 12 seat washers, 2 seat washer screws, 24 stem O-rings, 6 capnut O-rings, 18 capnut fibre gaskets, 4 renewable seats) (23T only)
14	060641A	Flow Control Aerator (Female) (1.5 USGPM / 5.7 L/min)		063005A	RH CP Brass Tuf-Teck® Structure with Gasket and Renewable Seat (23T only)
060689A	Insert only (1.5 USGPM / 5.7 L/min) (12/pkg)	063006A		LH CP Brass Tuf-Teck® Structure with Gasket and Renewable Seat (23T only)	
15	060639A	VR Flow Control Aerator & Wrench (Female) (1.5 USGPM / 5.7 L/min)	34b	060139A	Seat Washer Package (6/pkg) (23T only)
	060689A	Insert only (1.5 USGPM / 5.7 L/min) (12/pkg)	35	063041A	Long Renewable Seat (23T only)

**23C** \_\_\_\_\_ **23T** \_\_\_\_\_

Write purchase model number here for future reference  
Escriba el número del modelo comprado aquí para referencia futura  
Pour référence future, inscrivez ci-dessus le N° de modèle du produit acheté

## ROBINET DE GRANDE ÉTENDUE

#	N° Pièce	DESCRIPTION	#	N° Pièce	DESCRIPTION
1	060794A	Manette a cinq nervures avec vis et indicateur rouge et bleu	16	060726A	Contrôle de débit 0,5 GPM à l'épreuve VR et clé (femelle)
2	060022A	Vis pour manette et ensemble indicateur (avec vis pour manette courte et longue, rondelles indicatrices rouge et bleu)		060686A	Insert seulement (0,5 USGPM / 1,9 L/min) (12/pqt)
	060441A	Mèche pour tournevis n°3 Scrulox	17	060765A	Clé pour aérateur a l'épreuve du vandalisme
3	060543A	Manette a lame de 4 po avec vis et ind. rouge et bleu et insertion alignez et insert d'alignement (1 de chacun)	18	060026A	Trousse de réparation du bec en col-de-cygne (avec anneaux de retenue, joints toriques, manchons pivotants et rigides et écrou pour bec
	063121A	Ensemble de conversion - 2 manettes a lame de 4 po avec vis, 1 rouge et 1 bleu index et 2 insertion alignez, 1 cartouche CER-TECK® pour la droite et gauche	19	063049A	Adaptateur pour bec en-col-de-cygne et rebord
4	060544A	Insert d'alignement (12/pqt)	20	060638A	Laminaire pour sortie VR et clé avec agent antimicrobien de Agion® (mâle) (1,5 USGPM / 5,7 L/min)
5	060599A	Manette avec levier coiffant 3 po avec vis, indicateurs rouge et bleu et insert d'alignement (1 de chacun)		060688A	Debit antimicrobien laminaire insert seulement (1,5 USGPM / 5,7 L/min) (12/pqt)
	063107A	Ensemble de conversion - 2 manettes avec levier coiffant 3 po, vis, indicateurs rouge et bleu, 2 inserts d'alignement, 1 cartouche droite et 1 cartouche gauche CER-TECK®	21	060642A	Aérateur a debit controle (mâle) (1,5 USGPM / 5,7 L/min)
6	060602A	Manette à lame 4 po avec visindicateurs rouge et bleu et insert d'alignement (1 de chacun)		060689A	Insert seulement (1,5 USGPM / 5,7 L/min) (12/pqt)
	063108A	Ensemble de conversion - 2 manettes a lame de 3 po avec vis, indicateurs rouge et bleu, 2 inserts d'alignement, 1 cartouche droite et 1 cartouche gauche CER-TECK®	22	060640A	Aérateur de contrôle de débit à l'épreuve VR et clé (mâle) (1,5 USGPM / 5,7 L/min)
7a	060032A	Ressorts pour manettes a auto fermeture (gauche) (4/pqt)		060689A	Insert seulement (1,5 USGPM / 5,7 L/min) (12/pqt)
7b	060033A	Ressorts pour manettes a auto fermeture (droite) (4/pqt)	23	RP31704	Contrôle de débit 0,5 GPM à l'épreuve VR et clé (mâle)
8	060037A	Chaps sanitaires (2/pqt)		060686A	Insert seulement (0,5 USGPM / 1,9 L/min) (12/pqt)
9	063000A	(RH) Cartouche CER-TECK® pour la droite (23C seulement)	24	060444A	Contre-écrou
	063001A	(LH) Cartouche CER-TECK® pour la gauche (23C seulement)	25	060365A	Ensemble de joints toriques (6 chacun/pqt)
063054A	Ensemble de conversion de CER-TECK® (1 cartouche CER-TECK® pour la manette droite et 1 cartouche CER-TECK® pour la manette gauche) (voir également n°10) (23C seulement)	26	063024A	Assemblage de raccord en T (10,5 po longueur) avec deux raccords à compression et deux écrous-raccords	
9a	060553A	Jeu de joints toriques pour cartouche d'obturation (24/pqt) (23C seulement)	27	063027A	Assemblage du bec avec orifice pour vidage mécanique
9b	060554A	Joint torique de CER-TECK® (24/pqt) (23C seulement)		063028A	Assemblage du bec sans l'orifice pour vidage mécanique
10	063057A	Siège de grande étendue CER-TECK® (6/pqt) (23C seulement)	28	063029A	Assemblage de base centrale droite (10,5 po longueur)
11	060445A	Rebord du comptoir	29	060446A	Ensemble de rondelles en fibre (12/pqt)
12	063087A	Bec en-col-de-cygne complet avec extrémité sortie A = 4,5 po	30	060865A	Manette a commande au poignet de 6 po a/vis et indicateurs rouge et bleu (1 de chacun)
	060878A	Bec en-col-de-cygne complet avec extrémité lisse A = 4,5 po	31	060947A	(Manettes pour eau froide et chaude) Manettes (indicateur de température) avec levier coiffant 3 po, vis, indicateurs rouge et bleu et insert d'alignement
	060318A	Ensemble de contrôle de débit d'entrée pour base intérieure de bec extrémité lisse (6/pqt)	32	060949A	(Manettes pour eau froide et chaude) Manette a lame (indicateur de température) de 4 po avec vis, indicateurs rouge et bleu et insert d'alignement
13	060637A	Laminaire pour sortie VR et clé avec agent antimicrobien de Agion® (femelle) (1,5 USGPM / 5,7 L/min)	33	060948A	(Manettes pour eau froide et chaude) Manettes à lame (indicateur de température) de 4 po avec vis, ind. rouge et bleu et insert d'alignement
	060688A	Debit antimicrobien laminaire insert seulement (1,5 USGPM / 5,7 L/min) (12/pqt)	34a	063002A	Jeu de pieces pour cartouche d'obturation (comprend : 12 rondelles de siege, 2 vis pour rondelle de siege, 24 joints toriques de tige, 6 joints toriques pour le capuchon, 18 rondelles en fibre pour le capuchon et 4 sieges remplaçable) (23T seulement)
14	060641A	Aérateur a debit controle (femelle) (1,5 USGPM / 5,7 L/min)		063005A	Structure droite en chrome et laiton polis Tuf-Teck® avec joint d'étanchéité, siège renouvelable (23T seulement)
	060689A	Insert seulement (1,5 USGPM / 5,7 L/min) (12/pqt)		063006A	Structure gauche en chrome et laiton polis Tuf-Teck® avec joint d'étanchéité, siège renouvelable (23T seulement)
15	060639A	Aérateur de contrôle de débit à l'épreuve VR et clé (femelle) (1,5 USGPM / 5,7 L/min)	34b	060139A	Jeu de rondelles de siège (6/pqt) (23T seulement)
	060689A	Insert seulement (1,5 USGPM / 5,7 L/min) (12/pqt)	35	063041A	Joint torique allongé et remplaçable (23T seulement)

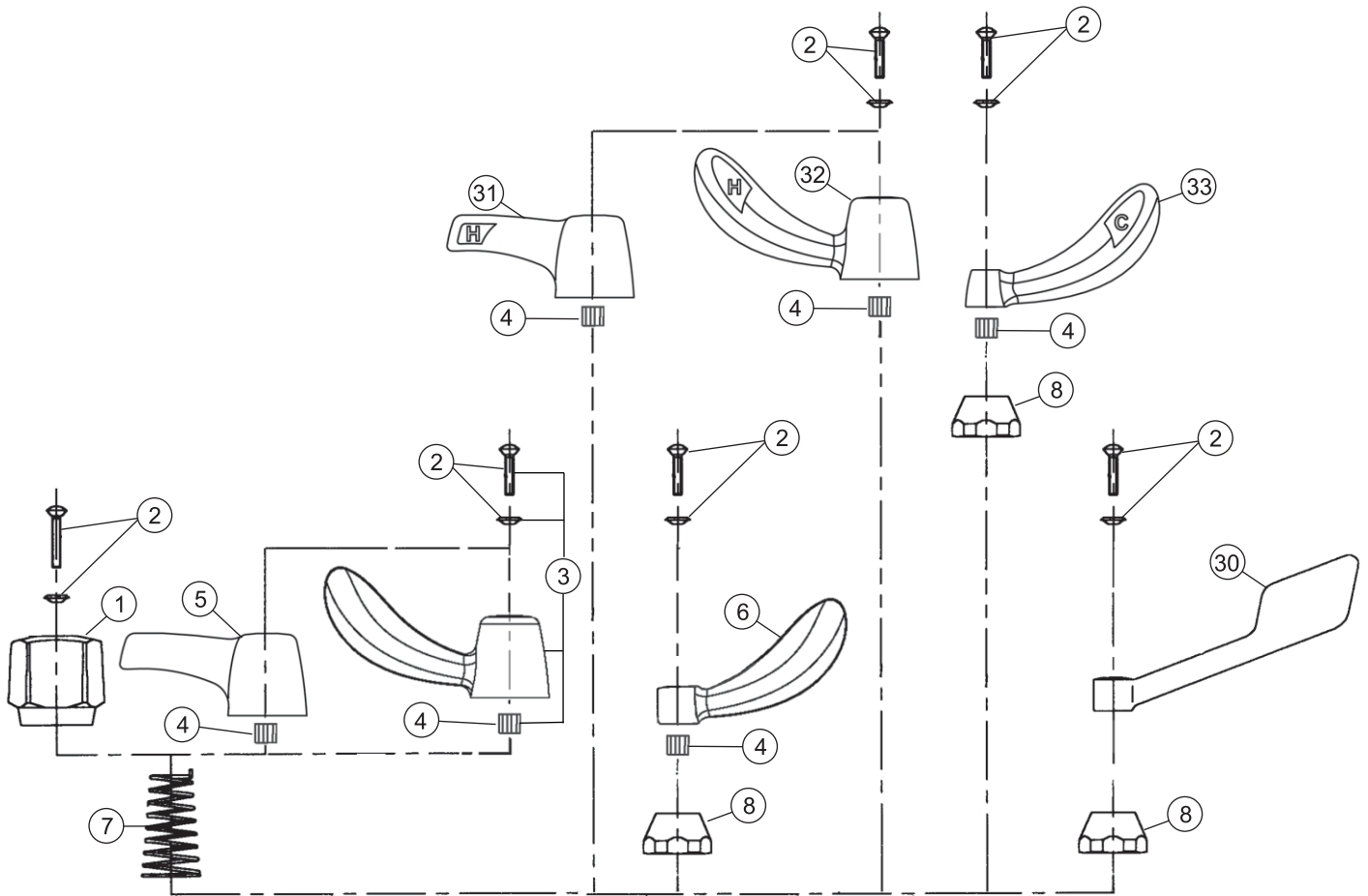
**23C****23T**

Write purchase model number here for future reference  
 Escriba el número del modelo comprado aquí para referencia futura  
 Pour référence future, inscrivez ci-dessus le N° de modèle du produit acheté

## CHORRO LAVATORIO/LAVAMANOS EXTENSIBLE

#	PARTE #	DESCRIPCIÓN	#	PARTE #	DESCRIPCIÓN
1	060794A	Manija acanalada -5- c/tornillo, indicadores rojos y azules	16	060726A	Control de Flujo VR 0.5 GPM y Llave (hembra)
2	060022A	Tornillos de manijas y Juego índice (incluye tornillos de manijas corto y largo, arandelas índice rojo y azul)		060686A	Insert solamente (0.5 USGPM / 1.9 L/min) (12/pcs)
	060441A	Punta para destornillador Scrulox No. 3	17	060765A	Llave de tuercas para el aereador resistente al mal-uso VR
3	060543A	Manija tipo palanca c/tornillo, 4", indicadores rojos y azules y inserción de alineamiento (1 de cada uno)	18	060026A	Juego para Reparación del Chorro Cuello de Cisne (incluye anillos retenedores, anillos "O", collares girador y rígido, y tuerca del chorro)
	063121A	Empaque de modificación - Dos mangos de hojillas cubiertas de 4" con tornillos, índice rojo y azul, 2 inserciones para alineación, 1 cartucho derecho y uno izquierdo CER-TECK®	19	063049A	Adaptador de Grifo Cuello de Ganso y Reborde
4	060544A	Inserción de Alineación (12/pcs)	20	060638A	Lámina y llave con Agion® Antimicrobial a prueba VR (varón) (1.5 USGPM / 5.7 L/min)
5	060599A	Manija de palanca cubierta de 3" con tornillo, índice rojo y azul e inserción de alineamiento (1 de cada uno)		060688A	Inserción de antimicrobial del flujo laminar solamente (1.5 USGPM / 5.7 L/min) (12/pcs)
	063107A	Empaque de modificación - Dos manijas de palanca cubiertas de 3" con tornillos, índice rojo y azul, 2 inserciones para alineación, 1 cartucho derecho y uno izquierdo CER-TECK®	21	060642A	Aereador para el control del flujo (varón) (1.5 USGPM / 5.7 L/min)
6	060602A	Mangos de hojilla de 4" con tornillo, índice rojo y azul e inserción de alineamiento (1 de cada uno)		060689A	Insert solamente (1.5 USGPM / 5.7 L/min) (12/pcs)
	063108A	Empaque de modificación - Dos mangos de hojillas de 4" con tornillos, índice rojo y azul, tuerca tapa sanitaria, 2 inserciones para alineación, 1 cartucho derecho y uno izquierdo CER-TECK®	22	060640A	Control de Flujo Aereador VR y Llave (varón) (1.5 USGPM / 5.7 L/min)
7a	060032A	Resortes para manijas de cierre automatico (izquierdo) (4/pcs)		060689A	Insert solamente (1.5 USGPM / 5.7 L/min) (12/pcs)
7b	060033A	Resortes para manijas de cierre automatico (derecho) (4/pcs)	23	RP31704	VR 0.5 GPM Control de Flujo VR 0.5 GPM y Llave (varón)
8	060037A	Sani-guards (2/pkg)		060686A	Insert solamente (0.5 USGPM / 1.9 L/min) (12/pcs)
9	063000A	(RH) Cartucho derecho CER-TECK® (Solo 23C)	24	060444A	Tuerca de Fijación
	063001A	(LH) Cartucho izquierdo CER-TECK® (Solo 23C)	25	060365A	Juego de Anillos "O" (6 ea/pcs)
	063054A	CER-TECK® Empaque de modificación (1 cartucho derecho y uno izquierdo CER-TECK®) (Ver también #10) (Solo 23C)	26	063024A	Ensamblaje 'T' (10.5" Largo) incluye 2 Mangos de Compresión y 2 Tuercas Ajustadoras
9a	060553A	Paquete de anillos "O" para el ensamble de la espiga (24/pcs) (Solo 23C)	27	063027A	Ensamblaje de Grifo Fundido con Hoyo para Salida Automática
9b	060554A	Sello inferior CER-TECK® (24/pcs) (Solo 23C)		063028A	Ensamblaje de Grifo Fundido con Hoyo de Menor Salida Automática
10	063057A	Asiento de Extensión CER-TECK® (6/pcs) (Solo 23C)	28	063029A	Ensamblaje de Centro del Cuerpo en Línea (10.5" Largo)
11	060445A	Borde de la Cubierta	29	060446A	Juego de Arandelas de Fibra (12/pcs)
	063087A	Chorro Cuello de Cisne Completo con el extremo enchufe A = 4.5"	30	060865A	Manija alada larga de 6" c/tornillo, indicadores rojos y azules (1 de cada uno)
12	060878A	Chorro Cuello de Cisne Completo con el extremo liso A = 4.5"	31	060947A	(Manijas caliente y fría) Manijas de palanca cubiertas (indicador de la temperatura) de 3" y su tornillo, índice rojo y azul e inserción de alineamiento
	060318A	Juego de Control de Flujo de Entrada base interior de para extremo liso (6/pcs)	32	060949A	(Manijas caliente y fría) Manija tipo palanca c/tornillo (indicador de la temperatura) de 4", indicadores rojos y azules
	060637A	Lámina y llave con Agion® Antimicrobial a prueba VR (hembra) (1.5 USGPM / 5.7 L/min)	33	060948A	(Manijas caliente y fría) Mangos de hojilla (indicador de la temperatura) de 4" con tornillo, índice rojo y azul e inserción de alineamiento
13	060688A	Inserción de antimicrobial del flujo laminar solamente (1.5 USGPM / 5.7 L/min) (12/pcs)	34a	063002A	Juego de piezas de repuesto (incluye 12 arandelas de asiento, 2 tornillos para las arandelas de asiento, 24 anillos "O" para la espiga, 6 anillos "O" para las tuercas tapa, 18 empaques fibrosos - tuercas tapa, 4 asientos renovables) (Solo 23T)
	060641A	Aereador para el control del flujo (hembra) (1.5 USGPM / 5.7 L/min)		063005A	Estructura Mano Derecha Tuf-Teck® de Cobre Pulido con/ empaadura, Asiento Renovable (Solo 23T)
	060689A	Insert solamente (1.5 USGPM / 5.7 L/min) (12/pcs)		063006A	Estructura Mano Izquierda Tuf-Teck® de Cobre Pulido con/ empaadura, Asiento Renovable (Solo 23T)
14	060639A	Control de Flujo Aereador VR y Llave (hembra) (1.5 USGPM / 5.7 L/min)	34b	060139A	Paquete de arandela de asiento (6/pcs) (Solo 23T)
	060689A	Insert solamente (1.5 USGPM / 5.7 L/min) (12/pcs)	35	063041A	Asiento Largo Renovable (Solo 23T)

# WIDESPREAD LAVATORY FAUCET ROBINET DE GRANDE ÉTENDUE CHORRO LAVATORIO/LAVAMANOS EXTENSIBLE



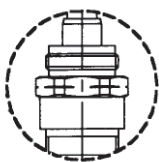
“C” Series

“T” Series

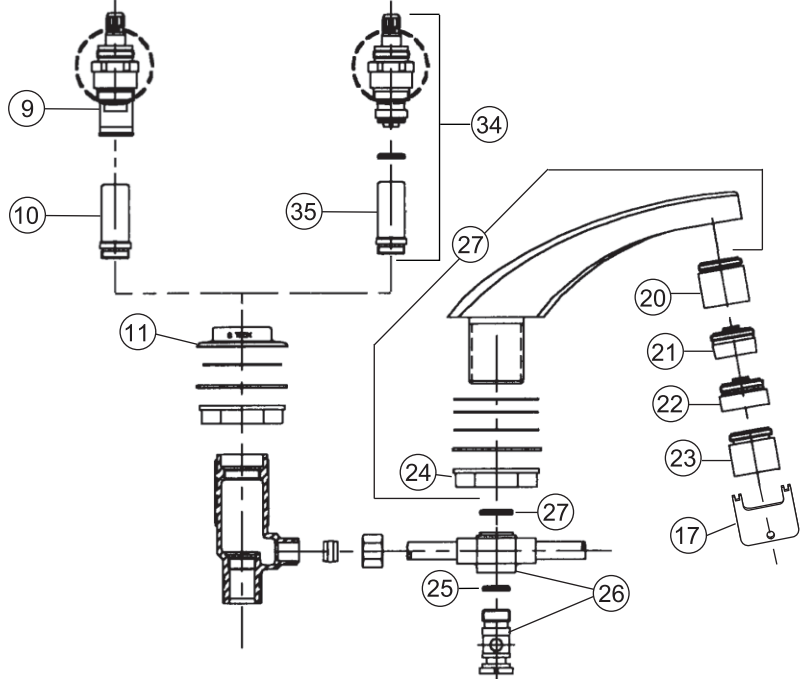
• Note: Alignment inserts are standard with handles where required.

• Remarque : Les inserts d'alignement sont offerts avec les manettes lorsque requis.

• Nota: Los insertos de alineación son estándar con manijas donde sean requeridas.



- Left Hand Identification Groove
- Rainure d'identification pour main gauche
- Ranura de identificación para la izquierda



# WIDESPREAD LAVATORY FAUCET – ROBINET DE GRANDE ÉTENDUE – CHORRO LAVATORIO/LAVAMANOS EXTENSIBLE

## 23C

- RECOMMENDED Lever Handle Installation (IN CLOSED POSITION)
- Installation SUGGÉRÉE de la Manette (EN POSITION FERMÉE)
- Instalación Recomendada para manijas tipo palanca (EN POSICIÓN CERRADA)

90° to spout  
90° avec le bec  
90° hacia el chorro

152 mm (6")  
to / à  
304 mm (12")

## 23T

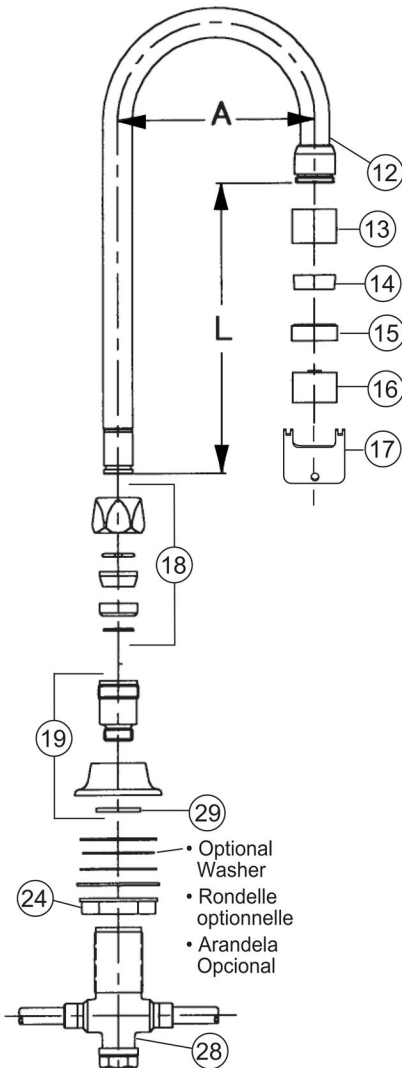
- RECOMMENDED Lever Handle Installation (IN CLOSED POSITION)
- Installation SUGGÉRÉE de la Manette (EN POSITION FERMÉE)
- Instalación Recomendada para manijas tipo palanca (EN POSICIÓN CERRADA)

30°-45°

152 mm (6")  
to / à  
304 mm (12")

**GOOSENECK SPOUT WITH OUTLET END**  
BEC EN-COL-DE-CYGNE AVEC EXTRÉMITÉ SORTIE  
CHORRO CUELLO DE CISNE CON EL EXTREMO ENCHUFE

**GOOSENECK SPOUT WITH SMOOTH END**  
BEC EN-COL-DE-CYGNE AVEC EXTRÉMITÉ LISSE  
CHORRO CUELLO DE CISNE CON EL EXTREMO LISO



**GOOSENECK SPOUT – BEC EN COL-DE-CYGNE - TUBO DE SALIDA CUELLO DE GANSO**

