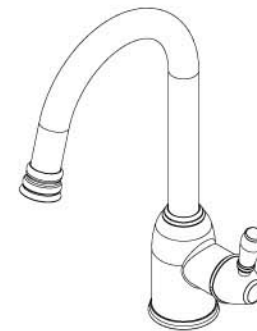




FUSION
HARDWARE GROUP INC

installation



Single control Kitchen Faucet

Tools:

- Adjustable wrench
- Hex Wrench
- Groove joint plier
- Plumber's putty
- Pipe tape
- Phillips screwdriver



Maintenance

Your new bathroom faucet is designed for years of trouble-free performance. Keep it looking new by cleaning it periodically with a soft cloth. Avoid abrasive cleaners, steel wool and harsh chemicals as these will dull the finish and void your warranty.

Safety Tips

- If you use soldering for the installation of the faucet, the seats cartridges and washers will have to be removed before using flame. Otherwise, warranty will be void on these parts
- Protect your eyes with safety glasses when cutting or soldering water supply line
- Cover your drain to avoid losing parts

Important points

Prior to beginning installation, turn off the cold and hot water lines and open the old faucet to release build-up pressure. When installing your new faucet, turn the connector nuts finger-tight, then use one wrench to anchor the fitting and a second wrench to tighten the nut one additional turn. Connections that are too tight will reduce the integrity of the system. Wrap all threaded connections with Teflon tape available at your local hardware or plumbing supply store. Always wrap in a clockwise direction.

Things You May Need

All installations can vary depending on how your previous faucet was installed. Necessary supplies to install your faucet are not all included; however they are available wherever plumbing supplies are sold. When choosing your installation supplies, make sure they are IAPMO and/or CSA approved products.

Need help?

Please call our toll Free Customer Support 877-215-4683 (alternate 678-990-1676)

What you need to know

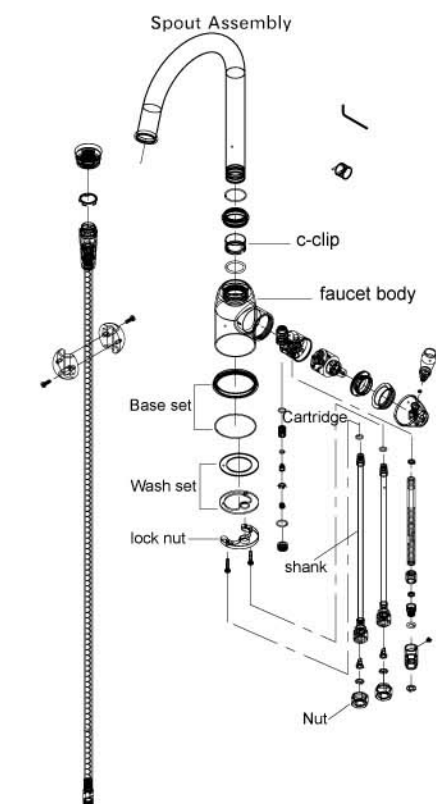
Installation

- 1 Install faucet body through top of sink.
- 2 From underneath the sink, replace the washers and lock nut. Tighten the screws on the lock nut to secure the body. Tighten the nut on the brass shank.
- 3 Screw hose coupling onto faucet.
- 4 Attach metal weight to hose to prevent hose from twisting and returns hose to proper position.

Installation

- 5 Apply pipe lase onto threads of the copper inlet tube.
- 6 Tighten end of shank with wrench and slip coupling nut onto inlet port.
- 7 Remove spout assembly from hose. Turn on water and check for leaks. Replace spout assembly (Note: Remember to replace rubber seal before screwing spout assembly back on.)

Installation



Parts diagram

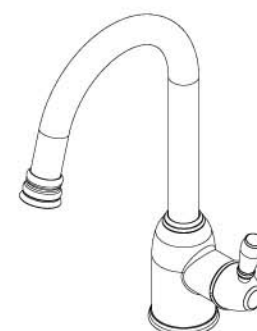
Trouble-Shooting

- PROBLEM**
leaks underneath handle.
CAUSE
Adjusting ring or cap have come loose. O-ring is dirty or damaged.
ACTION
Tighten the adjusting ring or cap clean or replace O-ring.
- PROBLEM**
Aerator leaks or has an inconsistent water flow pattern.
CAUSE
Aerator is dirty or misfitted.
ACTION
Unscrew the aerator to check rubber packing or replace the aerator.
- PROBLEM**
Water will not shut off completely.
CAUSE
Dirty or worn out plastic washer in the cartridge.
ACTION
Remove handle and cartridge to check if ceramic disk is damage permanently or dirty. Re-install cartridge.



FUSION
HARDWARE GROUP INC

instalacion



Grifo Para Cocina De Una Manija

Herramientas:

- Llave ajustable
- Llave hexagonal
- Pinzas ajustables
- Masilla de plomería
- Cinta selladora para rosca
- Destornillador cruciforme



Mantenimiento

Su grifo nuevo para baño está diseñado para brindar años de rendimiento sin problemas. Mantenga el grifo como nuevo limpiándolo periódicamente con un paño suave. No utilice limpiadores abrasivos, virutas de acero ni sustancias químicas corrosivas, ya que opacarán el acabado y la garantía se anulará.

Consejos de seguridad

- En el caso de utilizar soldadura para instalar el grifo, remueva los asientos, cartuchos y arandelas
- Protege los ojos con gafas de seguridad cuando corta o solda las tuberías de agua
- Tape la boca del desagüe para prevenir la pérdida de piezas pequeñas

Información importante

Antes de comenzar la instalación, cerciórese de cerrar todas las conexiones y cañerías de agua fría y caliente, y de abrir el grifo antiguo para liberar la presión acumulada. Al instalar el nuevo grifo, apriete a mano las tuercas de conexión, luego utilice dos llaves; una para anclar la conexión y la otra para apretar la tuerca con un giro adicional. Las conexiones demasiado apretadas menoscaban la integridad del sistema. Envuelva con cinta de Teflón (disponible en cualquier ferretería o tienda de fontanería de su localidad) todos los conexiones roscadas. Siempre envuelva en sentido horario.

Cosas que puede necesitar

Todas las instalaciones pueden variar dependiendo de cómo instaló su llave de agua anterior. No se incluyen los utensilios necesarios para instalar su llave de agua. No obstante, puede obtenerlos en cualquier establecimiento donde se vendan artículos para instalaciones sanitarias. Cuando éste seleccionando sus utensilios para la instalación asegúrese de que sean productos aprobados por IAPMO & CSA.

Requiere asistencia?

Llame por favor a nuestro Cliente sin cargo Support 877-215-4683 (alterna 678-990-1676)

Lo que nesecita saber

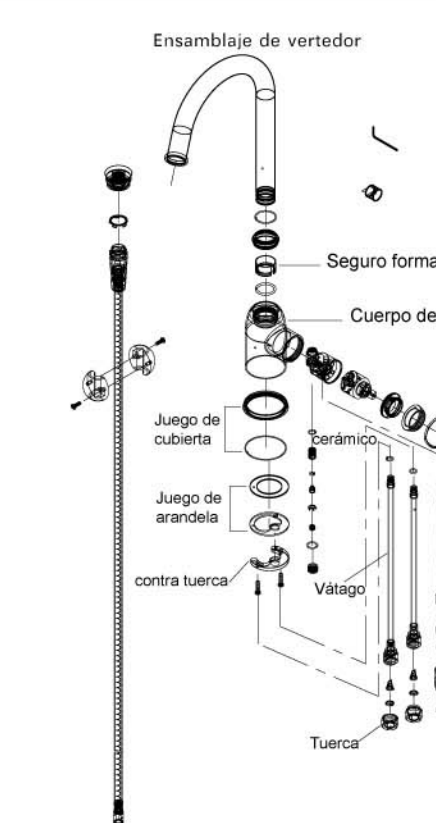
Instalación del grifo

- 1 Instale el grifo por la parte superior del fregadero.
- 2 Por debajo del fregadero, reemplace la arandela y la contratuerca. Apriete los tornillos de la contratuerca para asegurar el cuerpo. Ajuste la tuerca en vástago de bronce.
- 3 Atornille la conexión de la manguera al grifo.
- 4 Sujete la peso de metal a la manguera para evitar que la manguera se tuerza y para que pueda regresar a su posición correcta.

instalacion del grifo

- 5 Aplique cinta de teflón a las ranuras del tubo de cobre.
- 6 Apriete el final de la rosca con una llave y ponga la tuerca de conexión a la boca de la entrada.
- 7 Levante la cabeza ensamblaje de vertedor de la manguera. Abra el suministro del agua y este goteando. Regrese la cabeza ensamblaje de vertedor (Nota: Recuerde que debe reemplazar el sello de goma antes de atornillar la cabeza del ensamblaje de vertedor.

Instalacion



Repuestos

Solucion de problemas

- PROBLEMA**
Goteo debajo de la manija
CAUSA
El anillo de ajuste o la cubierta se han suelto. Empaque circular está sucio o dañado.
Solución
Apriete el anillo de ajuste o cubierta. Limpie o cambie el empaque circular.
- PROBLEMA**
El aireador gotea o el chorro de agua está irregular.
CAUSA
El aireador está sucio o mal puesto.
SOLUCIÓN
Destornille el aireador para chequear el empaque de caucho. Vuelva a instalar el aireador.
- PROBLEMA**
El agua no se cierra completamente.
CAUSA
La arandela de goma del cartucho está sucia o desgastada.
SOLUCIÓN
Quite la manija y el cartucho para revisar si el disco de cerámica está dañado o sucio. Reinstale el cartucho.