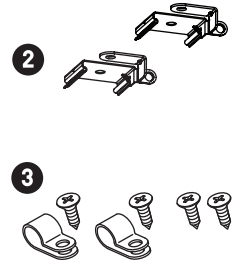
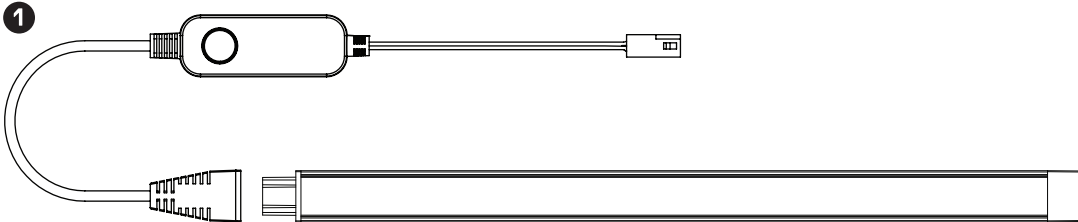


SWIVLED12-CC

MODEL / MODÈLE	LUMENS	WATTS	KELVIN
SWIVLED12-CC	300lm	3W	2700K, 3000K, 3500K, 4000K, 5000K



ITEMS INCLUDED IN THE BOX / ARTICLES INCLUS DANS LA BOÎTE



1
12" LED strip with 10" power cord and CCT switch
Linéaire DEL de 12" avec cordon de connexion de 10" et interrupteur CCT

2
Fixed mounting clips
Supports de montage fixes

3
Mounting hardware
Matériel d'installation

COMPATIBLE ACCESSORIES (SOLD SEPARATELY): ACCESSOIRES COMPATIBLES (VENDUS SÉPARÉMENT) :

4000-E24
24" (61 cm) extension cord to connect LED drivers and fixtures.
Cordon d'extension de 24 po. (61 cm) pour connecter les transformateurs et les luminaires DEL.

4000-E60
60" (152 cm) extension cord to connect LED drivers and fixtures.
Cordon d'extension de 60 po. (152 cm) pour connecter les transformateurs et les luminaires DEL.

4000HRNS-24
24" (61 cm) "Y" splitter to connect LED drivers and fixtures.
Connecteur en Y de 24 po. (61 cm) pour connecter les transformateurs et les luminaires DEL.

LEDHRNS-6
24" (61 cm) 6-direction splitter to connect LED drivers and fixtures.
Connecteur 6 directions de 24 po. (61 cm) pour connecter les transformateurs et les luminaires DEL.

SWIVLEDCC-EXT10
10" (25 cm) extension cord to connect two SWIVLEDs.
Cordon d'extension de 10 po. (25 cm) pour connecter deux SWIVLED.

SWIVLEDCC-EXT36
36" (91 cm) extension cord to connect two SWIVLEDs.
Cordon d'extension de 36 po. (91 cm) pour connecter deux SWIVLED.

SWIVLEDCC-EXT60
60" (152 cm) extension cord to connect two SWIVLEDs.
Cordon d'extension de 60 po. (152 cm) pour connecter deux SWIVLED.

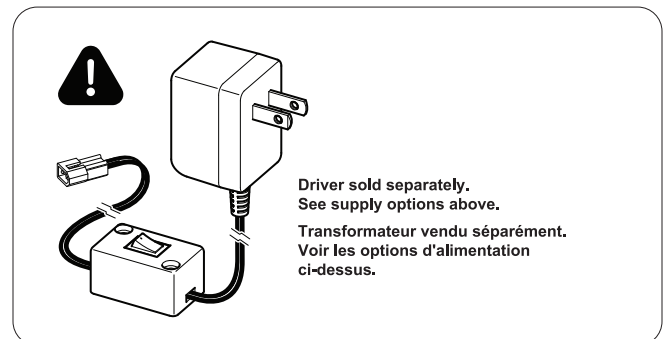
COMPATIBLE DRIVERS (SOLD SEPARATELY): TRANSFORMATEURS DISPONIBLES (VENDUS SÉPARÉMENT) :

**With power cord and plug /
Avec cordon d'alimentation et fiche :**

ETR-LED10WPI : 12W, not dimmable / non graduable, class(e) 2.
ETR-LED24WPI : 24W, not dimmable / non graduable, class(e) 2.

**With integrated junction box /
Avec boîte de jonction intégrée :**

BT06DIM-IC : 6W, dimmable / graduable, class(e) 2.
BT12DIM-IC : 12W, dimmable / graduable, class(e) 2.
BT24DIM-IC : 24W, dimmable / graduable, class(e) 2.
BT36DIM : 36W, dimmable / graduable, class(e) 2.
BT48DIM : 48W, dimmable / graduable, class(e) 2.



WARRANTY / GARANTIE

DALS offers a 5 year warranty from the date of purchase which covers repairs or replacements of defective parts of the housing, optics, and electronics.
To contact DALS customer service call 1 877 430 1818 or send an e-mail to info@dals.com.

*DALS offre une garantie de 5 ans à partir de la date d'achat qui couvre la réparation ou le remplacement des pièces du boîtier, des pièces optiques et électroniques défectueuses.
Pour contacter le service à la clientèle de DALS, composez le 1 877 430 1818 ou par courriel à info@dals.com.*

Installation guide Guide d'installation

SWIVLED12-CC



BEFORE YOU START

BEFORE STARTING INSTALLATION, SHUT THE LINE FEED POWER OFF USING THE CIRCUIT BREAKER.

Instructions pertaining to a risk of fire, electric shock or injury to persons. Installation must be done according to local electrical codes. Installation should be done by a certified electrician.

This class B digital apparatus complies with Canadian ICES-005. This digital apparatus does not exceed the Class B limits for radio-noise emissions from digital apparatus as set out in the Radio Interference Regulations of the Canadian Department of Communications.



AVANT DE COMMENCER

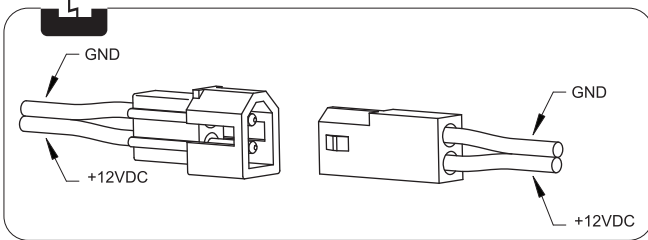
AVANT DE DÉBUTER L'INSTALLATION, COUPER L'ALIMENTATION DU FIL DU SECTEUR À L'AIDE DU DISJONCTEUR.

Ces instructions se rapportent à un risque d'incendie, de chocs électriques ou de blessures corporelles. L'installation doit être effectuée conformément aux codes électriques locaux. L'installation devrait être effectuée par un électricien qualifié.

Cet appareil numérique de classe B est conforme à la norme canadienne NMB-005. Cet appareil numérique ne dépasse pas les limites applicables aux équipements de classe B en termes d'émissions de bruit radioélectrique, telles que définies par la Règlement sur le brouillage radioélectrique établi par le Ministère des Communications du Canada.



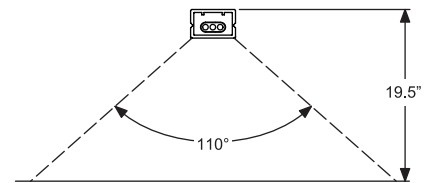
Quick connect / Connexions rapides



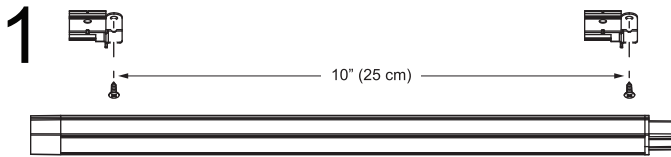
Lighting / Éclairage

Approved for installation inside, under or over cabinets, with light shining in any directions.

Approuvé pour installation à l'intérieur, sous ou sur une armoire, éclairage dans n'importe quelle direction.

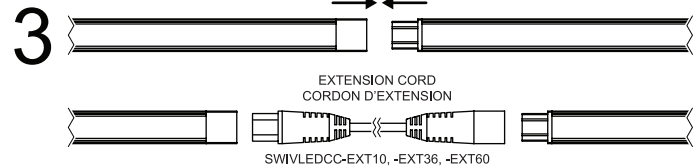


Installation instructions / Instructions d'installation



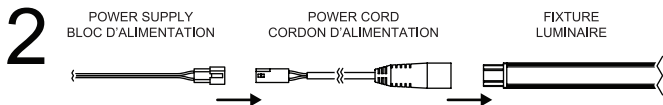
Install the brackets (fixed or swivel) on a straight line, with 10" (25 cm) between each bracket.

Installez les supports de montage (fixes ou pivotants) sur une ligne droite, avec 10 po. (25 cm) entre chaque support.



Plug others fixtures directly or by using the extension cord sold separately.

Branchez d'autres luminaires directement ou en utilisant le cordon d'extension vendu séparément.

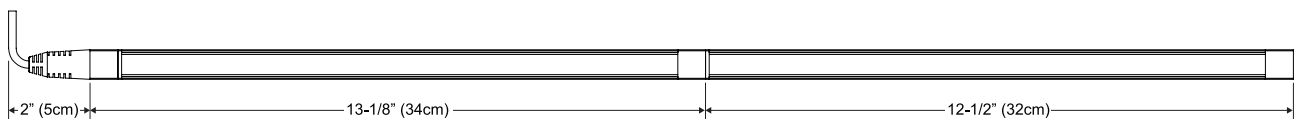


Connect the included power cord to the first fixture of a series. Push fixtures in brackets until a "click" is heard, then, connect the power cord to the power supply.

Branchez le cordon d'alimentation inclus au premier appareil d'une série. Poussez les appareils dans les supports de montage jusqu'à ce qu'un "click" se fasse entendre, ensuite, branchez le cordon d'alimentation au bloc d'alimentation.



Linkable / En série



The maximum units in line is 7.
Le nombre maximal d'unité en série est de 7.

Add 12-1/2" for each additional unit.
Ajouter 12-1/2" pour chaque unité supplémentaire.