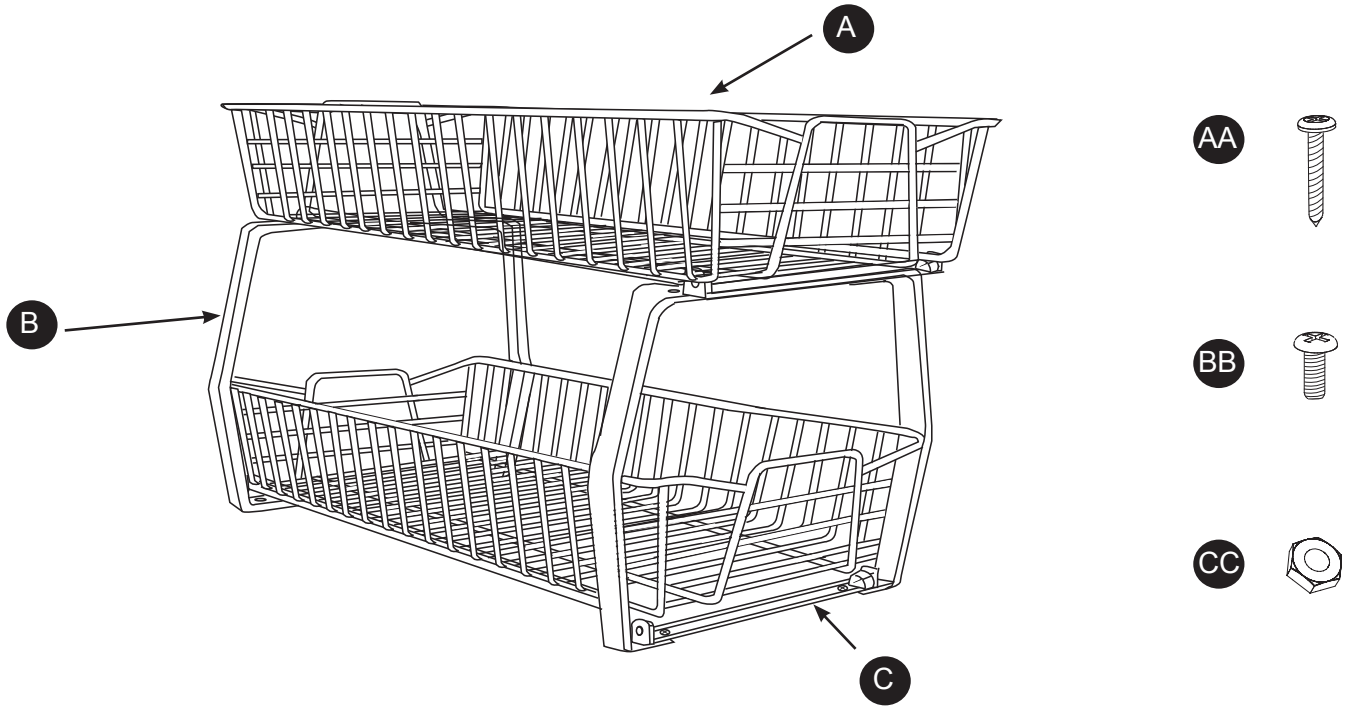


14 in. Two-Tier Cabinet Organizer Organisateur d'Armoire à Deux Niveaux de 35,56 cm Organizador para Gabinetes de Dos Niveles de 35,56 cm

01-49448

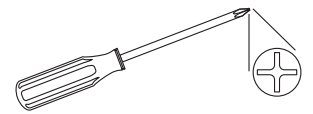
1/17

3089



Part/ Pièce/ Pieza	Description	Description	Description	Quantity/ Quantité/ Cantidad
A	Basket	Panier	Cesta	2
B	Bracket	Support	Soporte	4
C	Frame	Cadre	Armazón	2
AA	#8 x 3/4 in. wood screw	N° 8 x 1,91 cm vis à bois	Tornillo para madera	8
BB	#10 x 3/8 in. screw	N° 10 x 0,95 cm (3/8 po) vis	Tornillo #10 x 3/8 in.	8
CC	#10 Nut	N° 10 Écrou	Tuerca #10	8

Tools and Materials Outils et Matériaux Herramientas y Materiales



⚠ WARNING

- Make sure the wood being screwed into is thick enough, otherwise the screw may damage the electrical wiring or plumbing that is located behind the wood. If in doubt, installation should be done by trained service technicians.
- Do not overload basket. Doing so may harm the frame track, shorten the life of the product, or cause the basket to tip over and injure someone when pulling it out.

⚠ MISE EN GARDE

- Assurez-vous que la pièce de bois dans laquelle vous insérez les vis est suffisamment épaisse, car autrement les vis pourraient endommager la plomberie ou le câblage situé derrière. En cas de doute, l'installation du produit doit être effectuée par des techniciens en entretien et réparation qualifiés.
- Ne pas surcharger le panier. Vous pourriez endommager le rail du cadre, écourter la durée de vie du produit, ou renverser le panier en le tirant, ce qui risquerait de blesser quelqu'un.

⚠ ADVERTENCIA

- Asegúrese que la madera que recibirá los tornillos sea lo suficientemente gruesa, de otro modo dichos tornillos podrían dañar el cableado eléctrico o la plomería ubicada detrás de la madera. En caso de duda, deje que un técnico especializado lleve a cabo la instalación.
- No sobrecargue las cestas, ya que podría dañar el riel del armazón, acortar la vida útil del producto o hacer que las cestas se volteen y dañen a alguien cuando se deslicen hacia afuera.

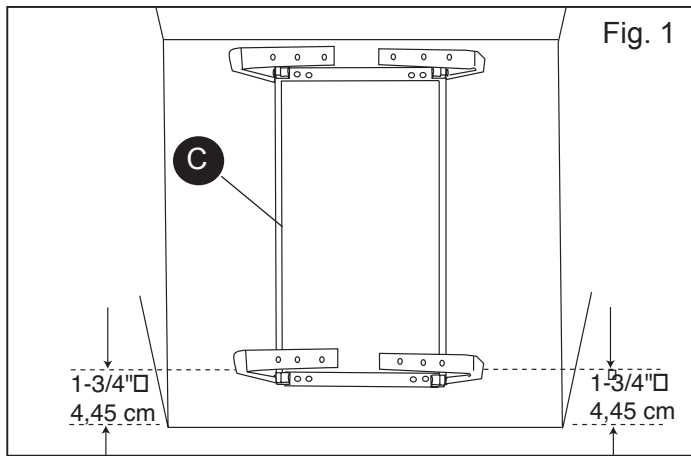


Fig. 1

1. Position one frame (C) inside cabinet, setting frame (C) back 1-3/4 in. from front edge of cabinet as shown in Fig. 1. Be sure frame (C) is straight to ensure smooth operation of basket. Place a bracket (B) under each corner of frame as shown. Align **two END HOLES** in bracket (B) with holes in frame (C). Use supplied wood screws (AA) to secure bracket/frame (B/C) to cabinet as shown in Fig. 2. (Note: Use only end holes; do not install a screw [AA] into middle hole.)

Insérez le cadre (C) à l'intérieur de l'armoire et placez-le à 4,45 cm (1 3/4 po) du rebord avant de l'armoire tel qu'il est illustré à la figure 1. Assurez-vous que le cadre (C) est droit afin que le panier puisse glisser correctement. Placez un support (B) sous chaque coin du cadre tel qu'il est illustré. Alignez les **deux trous situés aux EXTRÉMITÉS** du support (B) sur les trous situés sur le cadre (C). Utilisez les vis à bois qui vous sont fournies (AA) afin de fixer solidement le support et le cadre (B/C) à l'armoire tel qu'il est illustré à la figure 2. (Remarque : Utilisez uniquement les trous situés aux extrémités; ne vissez pas une vis [AA] dans le trou du milieu.)

Coloque un armazón (C) dentro del gabinete, teniendo cuidado de colocarlo a una distancia de 4,4 cm detrás del extremo frontal del gabinete, como se muestra en la fig. 1. Asegúrese que el armazón (C) esté recto para garantizar que la cesta funcione bien. Coloque un soporte (B) debajo de cada esquina del armazón como se muestra. Alinee **dos orificios FINALES** del soporte (B) con los orificios en el armazón (C). Use los tornillos para madera suministrados (AA) para ajustar el soporte y el armazón (B/C) al gabinete, como se muestra en la fig. 2. (Nota: use sólo los orificios finales; no coloque tornillos [AA] en los orificios del medio.)

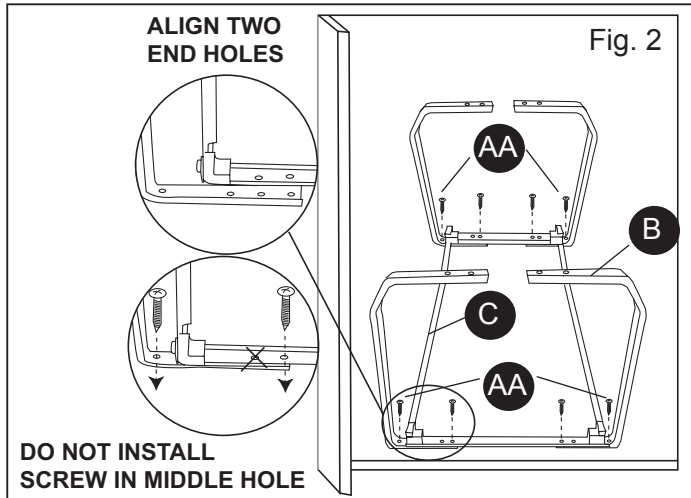


Fig. 2

2. Place second frame (C) on top of four brackets (B) and align **two END HOLES** in frame (C) with two holes in bracket (B) as shown in Fig. 3. Secure second frame (C) to brackets (B) with eight #10 screws (BB) and nuts (CC).

Placez le deuxième cadre (C) par-dessus les quatre supports (B) et alignez les **deux trous situés aux EXTRÉMITÉS** du cadre (C) sur les deux trous situés sur le support (B) tel qu'il est illustré à la figure 3. Fixez le deuxième cadre (C) sur les supports (B) à l'aide des huit vis no 10 (BB) et des écrous (CC).

Coloque el segundo armazón (C) por encima de los cuatro soportes (B) y alinee **dos orificios FINALES** del armazón (C) con dos orificios del soporte (B), como se muestra en la fig. 3. Ajuste el segundo armazón (C) a los soportes (B) usando ocho juegos de tornillos #10 (BB) y tuercas #10 (CC).

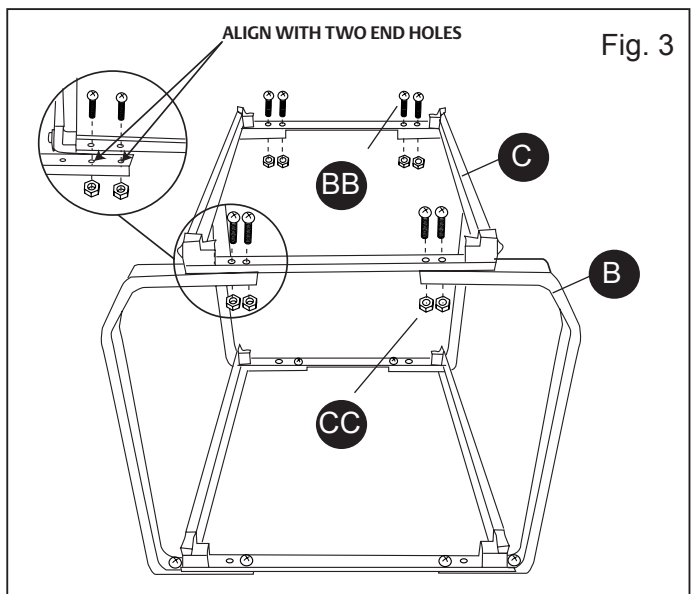


Fig. 3

3. Arrange one basket (A) as shown in Fig. 4, so bottom two cross wires are to the back. Angle basket (A) slightly and guide back cross wire into front of frame (C). Lower front of basket (A), place second crosswire into slot, and slide basket (A) back completely into frame (C). See Fig. 5. Repeat for second basket (A) in top frame (C). See Fig. 6.

Placez un panier (A) de façon à ce que les deux fils de traverse du fond se retrouvent à l'arrière, tel qu'il est illustré à la figure 4. Inclinez légèrement le panier (A) et ramenez le fil de traverse vers l'avant du cadre (C). Abaissez le devant du panier (A), installez le deuxième fil de traverse dans la fente et faites complètement glisser le panier (A) dans le cadre (C) vers l'arrière. Voir la figure 5. Répétez cette étape pour le deuxième panier (A) sur le cadre supérieur (C). Voir la figure 6.

Disponga una cesta (A) como se muestra en la fig. 4, de manera que los dos alambres en cruz inferiores estén hacia la parte posterior. Mueva ligeramente la cesta (A) en ángulo y guíe los alambres en cruz hacia la parte frontal del armazón (C). Baje la parte frontal de la cesta (A), coloque el segundo alambre en cruz en la ranura y deslice la cesta (A) hacia atrás completamente dentro del armazón (C). Consulte la fig. 5. Repita la operación para la segunda cesta (A) en el armazón superior (C). Consulte la figura 6.

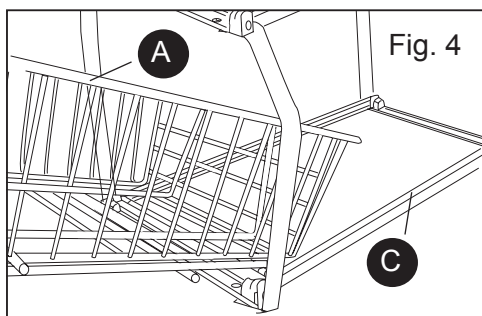


Fig. 4

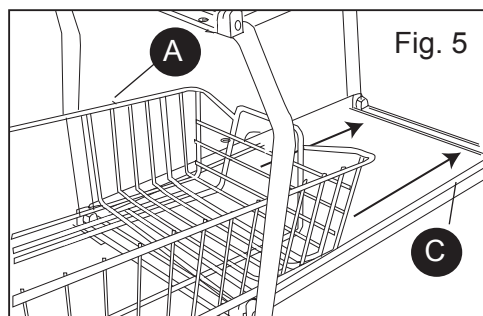


Fig. 5

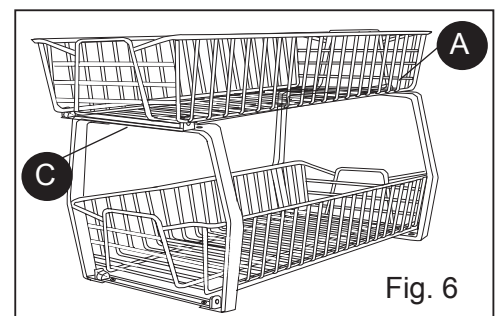


Fig. 6