

Easy Hand-Held Bidet - Installation Instructions



WARNING

TURN T-VALVE OFF AFTER EACH USE!

Failure to turn off after each use may cause flooding and water damage.

Parts Included:

- Bidet Sprayer Head
- T-Valve with Flat Rubber Washer
- Metal Spiral Bidet Hose
- Sprayer Holster with Mounting Screws

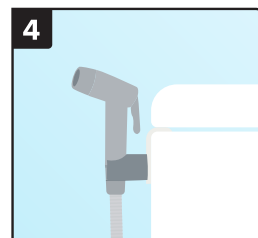
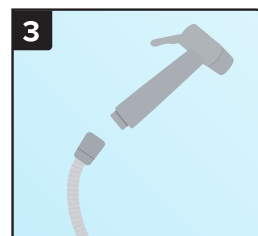
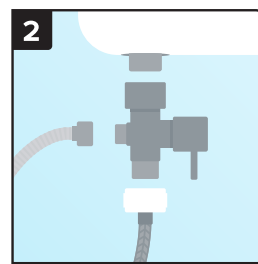
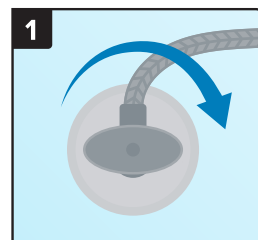
NOTE: For your convenience, installation videos are available at brondell.com

Before Installation:

Check the water supply line: If the line that connects the toilet tank to the water shutoff valve is a rigid pipe, you will need to purchase a flexible hose to replace it before installing the CleanSpa. The length of the hose and size of the connectors will vary.

Installation:

1. Turn off the water supply valve for the toilet (at the wall) and flush the toilet. Hold down the handle to completely empty the tank.
2. Disconnect the flexible water supply line directly under the toilet tank. Put the Flat Rubber Washer inside the top of the T-valve. Connect the T-valve at the toilet tank, and reconnect the flexible water supply line to the bottom of the T-valve. Be sure not to overtighten the connections.
3. Attach one end of the Bidet Hose to the open end of the T-valve and the other end to the Bidet Sprayer Head.
4. Mount the Sprayer Holster:
 - a. Toilet Mount – Attach the Holster Mount to the Toilet Tank Clip using the small screw provided. Hang the Sprayer Holster on the side of the toilet tank in the desired location.
 - b. Wall Mount – Using only the Holster Mount, find an appropriate spot on the wall near the toilet and use the provided drywall screws and anchors to attach the Sprayer Holster to the wall.
5. Turn the water supply valve back on at the wall and check for leaks using plumber's tape when necessary. Wait 5 minutes and check again. If there are no leaks, then you are done!



Operation:

1. Open the T-valve to allow water flow to the bidet sprayer.
2. Aim the bidet sprayer. Press the trigger to start a wash, or flip the trigger up for a continuous spray.
3. Turn the control dial on the nozzle either left or right to select one of two spray patterns.
4. Close the T-valve to turn the water off when finished.

⚠ WARNING ⚠ AFTER EACH USE, YOU MUST TURN THE T-VALVE OFF to stop the water supply to the Bidet Hose and Sprayer. All hand-held sprayers and hoses have seals and parts that can leak from rough handling, misuse, dropping the sprayer, or daily wear and tear. **TO AVOID WATER DAMAGE TO YOUR HOME OR PROPERTY NEVER LEAVE THE HOSE AND SPRAYER UNDER PRESSURE WHEN NOT USING THE PRODUCT.**

Bidé de mano fácil de usar - Instrucciones de instalación

Partes incluidas:

- Pulverizador de bidé
- Válvula en forma de T con arandela plana de goma
- Manguera metálica en espiral
- Funda de pulverizador con tornillos de montaje

⚠ PRECAUCIÓN ⚠ Cierre la válvula en forma de T después de cada uso. Si no lo hace puede sufrir daños causados por agua e inundaciones.

Antes de instalar:

Compruebe la línea de suministro de agua: Si la línea que conecta el tanque del inodoro con la válvula de cierre de agua es una tubería rígida, tendrá que adquirir una manguera flexible para sustituirla antes de instalar CleanSpa. La extensión de la manguera y la medida de los conectores varían.

Instalación:

1. Cierre la válvula de suministro de agua del inodoro (en la pared) y descargue el inodoro. Sostenga la manija para vaciar el tanque por completo. (Imagen 1)
2. Desconecte la línea flexible de suministro de agua que se encuentra justo debajo del tanque del inodoro. Coloque la arandela plana de goma dentro de la parte superior de la válvula en forma de T. Conecte la válvula en forma de T en el tanque del inodoro y vuelva a conectar la línea flexible de suministro de agua a la parte inferior de la válvula en forma de T. Asegúrese de no apretar las conexiones en exceso. (Imagen 2)
3. Conecte un extremo de la manguera de bidé al extremo libre de la válvula en forma de T y el otro extremo al pulverizador del bidé. (Imagen 3)
4. Instalar la funda del pulverizador:
 - a. Montaje en inodoro – Conecte el soporte de la funda al gancho del tanque del inodoro utilizando el pequeño tornillo que se suministra. Cuelgue la funda del pulverizador en el lateral del tanque del inodoro en la posición deseada. (Imagen 4)
 - b. Montaje en pared – Utilizando solo el soporte de la funda, busque un lugar apropiado en la pared cerca del inodoro y utilice los tornillos y anclajes suministrados para fijar la funda del pulverizador a la pared.
5. Vuelva a abrir la válvula de suministro de agua de la pared y compruebe si hay fugas utilizando cinta de plomería si fuera necesario. Espere 5 minutos y revise de nuevo. Si no hay fugas ya ha terminado!

Operación:

1. Abra la válvula en T para permitir que el agua fluya al rociador del bidé.
2. Apunte el rociador del bidé. Presione el pulsador para iniciar un lavado o gírelo hacia arriba para un rociado continuo.
3. Gire la rueda de control de la boquilla hacia la izquierda o la derecha para seleccionar uno de los dos tipos de rociado.
4. Cuando haya terminado, cierre la válvula en T para evitar el paso del agua.

⚠ ADVERTENCIA ⚠ DESPUÉS DE CADA USO, DEBE CERRAR LA VÁLVULA EN FORMA DE T para detener el suministro de agua a la manguera y al pulverizador del bidé. Todos los pulverizadores de mano y mangueras tienen sellos y partes que pueden tener fugas debido a un manejo poco delicado, a un mal uso, a que se caiga el pulverizador o al desgaste debido al uso diario. **PARA EVITAR QUE AL AGUA DAÑE SU HOGAR O PROPIEDAD NUNCA DEJE LA MANGUERA Y EL PULVERIZADOR CON PRESIÓN CUANDO NO ESTÉ UTILIZANDO EL PRODUCTO.**

Bidet à main facile d'utilisation - Instructions d'installation

Pièces incluses :

- Douchette du bidet
- Valve en T avec rondelle en caoutchouc
- Tuyau métallique en spirale avec noyau intérieur tissé
- Étui de douchette avec vis de montage

⚠ ATTENTION ⚠ Fermez la valve en T après chaque utilisation! Ne pas couper l'alimentation en eau après chaque utilisation peut provoquer des inondations et des dégâts d'eau.

Avant l'installation :

Vérifiez le conduit arrivée d'eau : si le conduit qui relie le réservoir de la toilette à la valve du système de coupure d'eau est un conduit rigide, vous devrez acheter un tuyau flexible pour le remplacer avant de procéder à l'installation du CleanSpa. La longueur du tuyau et la taille des connecteurs varieront.

Installation :

1. Fermez le robinet d'alimentation en eau de la toilette (au mur) et tirez la chasse d'eau. Maintenez la poignée enfoncée pour complètement vider le réservoir. (Image 1)
2. Déconnectez le tuyau flexible d'arrivée d'eau directement sous le réservoir de la toilette. Placez la rondelle plate en caoutchouc à l'intérieur de la partie supérieure de la valve en T. Raccordez la valve en T au réservoir de la toilette, et raccordez à nouveau le tuyau flexible à l'arrière de la valve en T. Assurez-vous de ne pas trop serrer les raccords. (Image 2)
3. Reliez une extrémité du tuyau du bidet à l'extrémité libre de la valve en T et l'autre extrémité à la douchette du bidet. (Image 3)
4. Installez l'étui de la douchette :
 - a. Support de toilette – Attachez le support de l'étui à l'attache du réservoir de la toilette, en utilisant la petite vis fournie. Accrochez l'étui de la douchette sur le côté du réservoir de la toilette, à l'emplacement désiré. (Image 4)
 - b. Support mural – En utilisant uniquement le support de l'étui, trouvez un emplacement approprié sur le mur près de la toilette et utilisez les vis à cloison sèche ainsi que les chevilles fournies pour fixer l'étui de la douchette au mur.
5. Ouvrez l'alimentation en eau sur le mur et vérifiez qu'il n'y a pas de fuite à l'aide d'un ruban de plombier. Patientez 5 minutes et vérifiez à nouveau. S'il n'y a aucune fuite, alors vous avez fini!

Fonctionnement :

1. Ouvrez la valve en T pour permettre l'écoulement d'eau vers le pulvérisateur de bidet.
2. Visez avec le pulvérisateur du bidet. Appuyez sur la gâchette pour démarrer un lavage ou positionnez-la vers le haut pour un jet continu.
3. Tournez le sélecteur de commande sur la buse vers la gauche ou la droite pour sélectionner l'un des deux modes de pulvérisation.
4. Fermez la valve en T pour couper l'eau une fois terminé.

⚠ AVERTISSEMENT ⚠ APRÈS CHAQUE UTILISATION, VOUS DEVEZ FERMEZ LA VALVE EN T pour couper l'approvisionnement en eau du tuyau et de la douchette du bidet. Toutes les douchettes portatives et tous les tuyaux sont dotés de joints et de pièces qui peuvent présenter des fuites en cas de manipulation brutale, de mauvais usage, si la douchette tombe, ou en raison d'une usure associée à un usage quotidien. **POUR ÉVITER QUE L'EAU ENDOMMAGE VOTRE MAISON OU VOTRE PROPRIÉTÉ, NE LAISSEZ JAMAIS LE TUYAU ET LA DOUCHETTE SOUS PRESSION LORSQUE VOUS N'UTILISEZ PAS LE PRODUIT PROPRIÉTÉ NE JAMAIS CONDUIRE LE TUYAU ET LE PULVÉRISATEUR SOUS PRESSION QUAND N'UTILISEZ PAS LE PRODUIT.**