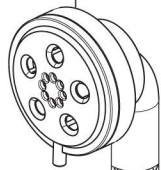
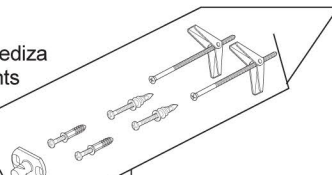


RP90054▲
Hand Held Shower
Regadera de Mano
Douche à main



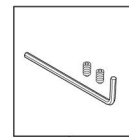
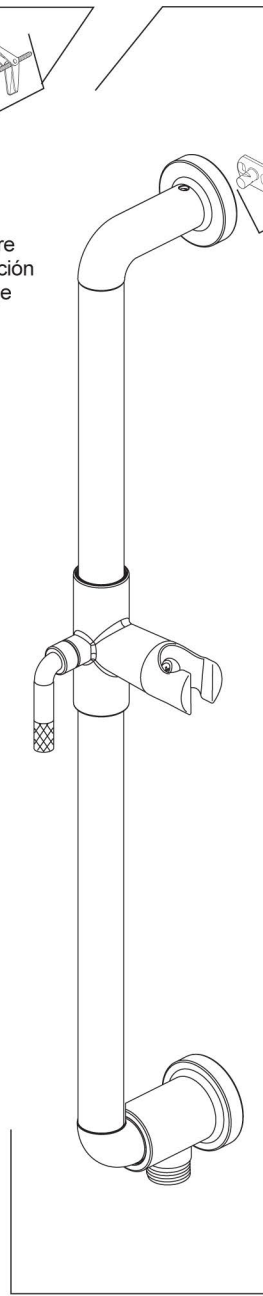
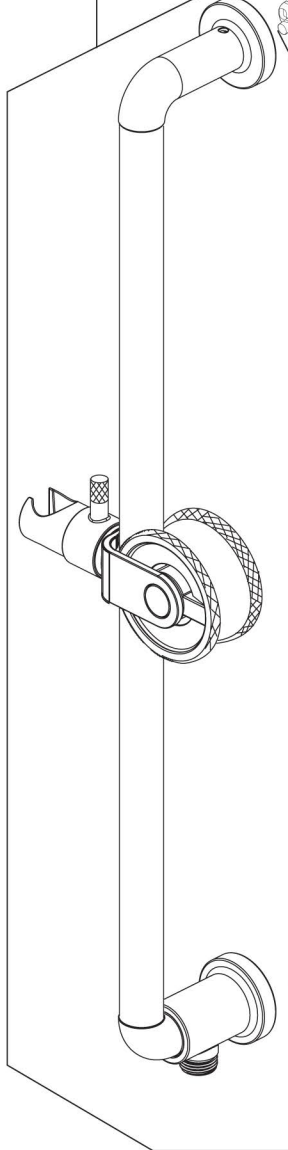
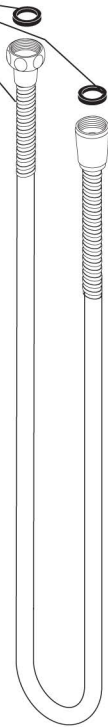
RP90865▲
Slide Bar Assembly
Conjunto de la Barra Corrediza
Coulisse avec ses éléments



RP77244
Mounting Hardware
Herraje de Instalación
Pièces de montage

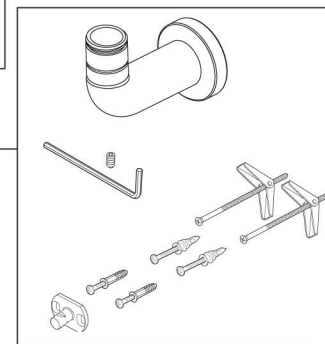
RP77244
Mounting Hardware
Herraje de Instalación
Pièces de montage

RP49645▲
Hose & Gaskets
Manguera con
Empaques
Tuyau avec joints



RP62245
Set Screws (2)
Tornillos de Ajuste (2)
Vis de calage (2)
Hex Keys (1)
Llaves Allen Hexagonales (1)
Clés hexagonales (1)

RP90866▲
Slide Bar Assembly
Conjunto de la Barra Corrediza
Coulisse avec ses éléments



***RP100198▲**
Mounting Base Assembly (Not included)
Ensamble del montaje de la base
(no se incluye)
Base de montage (non incluse)

- * Available base for wall-mounted hose applications.
- * Base disponible para aplicaciones de manguera instaladas en la pared.
- * Base offerte pour le raccordement d'un tuyau souple au mur.

▲Specify Finish/Especifique el Acabado/Précisez le Fini

Backflow Protection System

Your Brizo® hand shower incorporates a backflow protection system that has been tested to be in compliance with ASME A112.18.3 and ASME A112.18.1 / CSA B125.1. It incorporates two certified check valves in series, which operate independently and are integral, non-serviceable parts of the wand assembly.

Sistema de protección contra el contraflujo

Ducha de mano Brizo® tiene un sistema de protección contra el contraflujo, incorporado, que ha sido probado para cumplir con los requisitos de ASME A112.18.3 y ASME A112.18.1 / CSA B125.1. Este incorpora en la pieza de mano dos válvulas de retención o checadoras certificadas en una serie, las cuales operan independientemente y son piezas integrantes que no requieren servicio.

Dispositif anti-siphonnage

Douche à main Brizo® comporte un dispositif anti-siphonnage qui a été éprouvé et qui est conforme aux normes ASME A112.18.3 et ASME A112.18.1 / CSA B125.1. Ce dispositif se compose de deux clapets indépendants homologués, montés en série dans le tube rigide, qui sont non réparables.