

# nextstep®

Installation Instructions  
Instrucciones de Instalación  
Instructions d'installation

1B5991783A



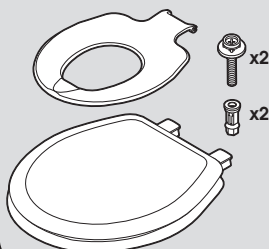
## IMPORTANT IMPORTANT IMPORTANT

Read instructions first for proper installation.

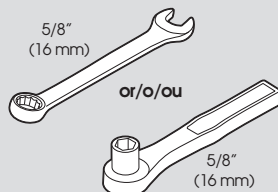
Lea primero las instrucciones para su correcta instalación.

Lire les instructions d'abord pour une installation correcte.

Includes/ Incluye/ Inclut

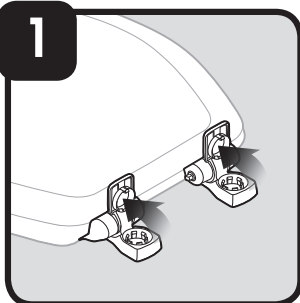


Tools Needed/  
Herramientas necesarias/  
Outils nécessaires



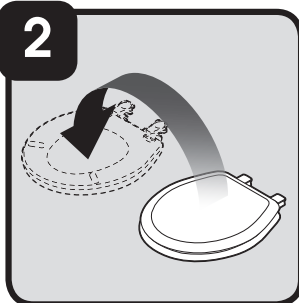
## Installation/Instalación/Installation

1



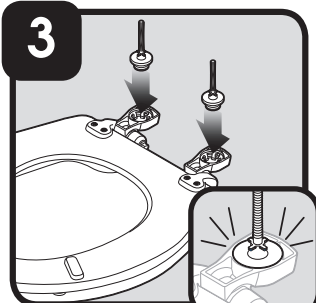
Flip up hinge caps./Levante cubierta de las bisagras./Relever les couvercles de charnières.

2



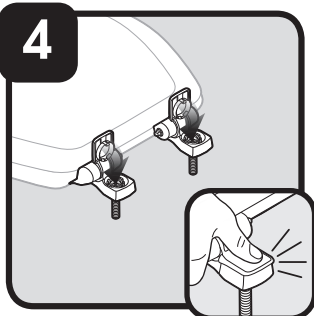
Turn seat over./Gire el asiento./Retourner le siège.

3



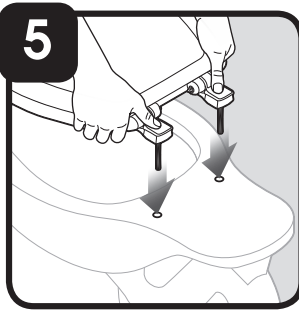
Insert bolts./Insérte los pernos./Insérer les boulons.

4



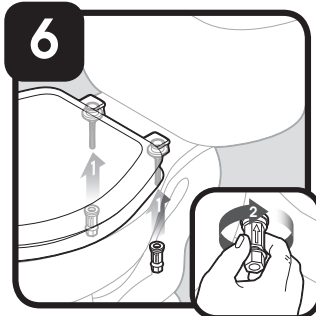
Close hinge caps./Cierre la cubierta de las bisagras./Fermez les couvercles de charnières.

5



Place seat on bowl./Colocar el asiento en el sanitario./Placez le siège sur la cuvette.

6



Attach nuts. Finger-tighten./Coloque las tuercas. Apriete con los dedos./Fixer les écrous. Serrer à la main.

# nextstep®

Installation Instructions  
Instrucciones de Instalación  
Instructions d'installation

1B5991783A



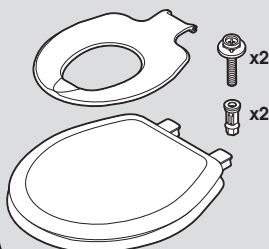
## IMPORTANT IMPORTANTE IMPORTANT

Read instructions first for proper installation.

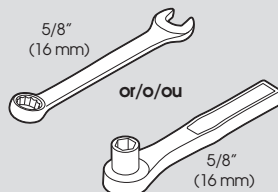
Lea primero las instrucciones para su correcta instalación.

Lire les instructions d'abord pour une installation correcte.

Includes/ Incluye/ Inclut

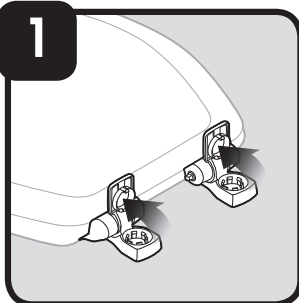


Tools Needed/  
Herramientas necesarias/  
Outils nécessaires



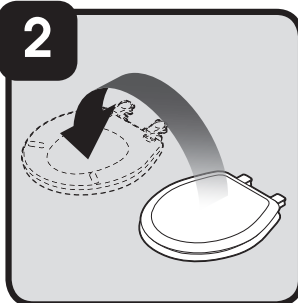
## Installation/Instalación/Installation

1



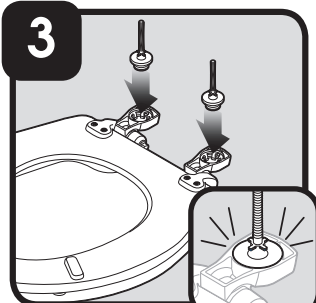
Flip up hinge caps./Levante cubierta de las bisagras./Relever les couvercles de charnières.

2



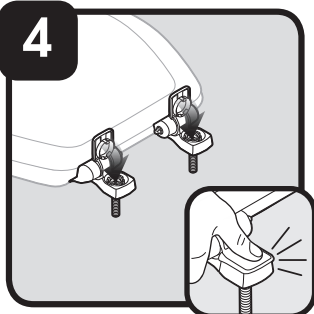
Turn seat over./Gire el asiento./Retourner le siège.

3



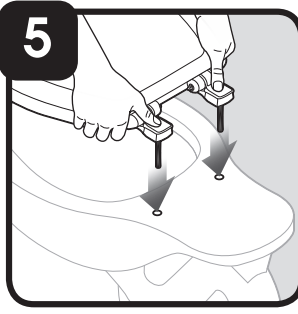
Insert bolts./Insérte los pernos./Insérer les boulons.

4



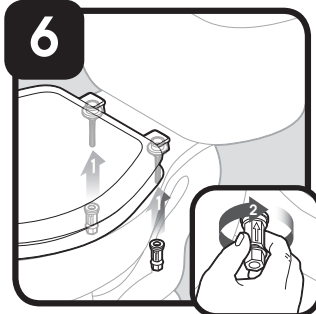
Close hinge caps./Cierre la cubierta de las bisagras./Fermez les couvercles de charnières.

5



Place seat on bowl./Colocar el asiento en el sanitario./Placez le siège sur la cuvette.

6



Attach nuts. Finger-tighten./Coloque las tuercas. Apriete con los dedos./Fixer les écrous. Serrer à la main.

7



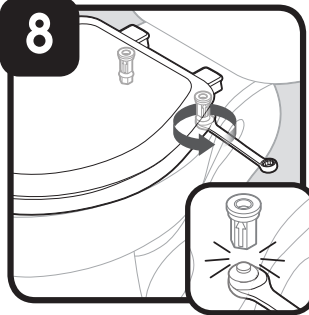
**IMPORTANT  
IMPORTANTE  
IMPORTANT**

Ensure seat is centered on bowl before proceeding.

Asegúrese que el asiento esté centrado a la taza antes de continuar.

S'assurer que le siège soit centré sur la cuvette avant de continuer.

8



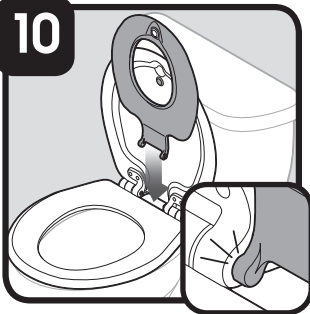
As you hold seat centered on bowl, tighten lower section of STA-TITE® nuts until they snap off. / Al mismo tiempo que usted sostiene el asiento centrado a la taza, apriete la sección inferior de las tuercas STA-TITE® hasta que se desprendan. / Tout en maintenant le siège centré sur la cuvette, serrer la section inférieure des écrous STA-TITE® jusqu'à ce qu'ils cassent.

9



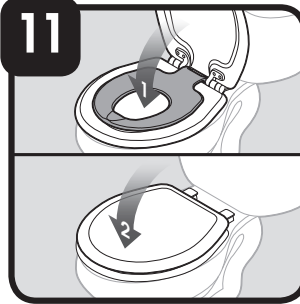
Raise lid./Eleva la tapa./Élever l'abattant.

10



Insert child seat in upright position./ Inserte el asiento para niño en posición vertical./ Insérer le siège pour enfant en position verticale.

11



Lower child seat; close lid./ Baje el asiento infantil; cierre la tapa./ Baisser le siège pour enfant; fermer l'abattant.

For additional assistance in the installation of your toilet seat please, visit our web site or call Customer Service at 1-888-722-6488.

Para obtener ayuda adicional sobre la instalación de su asiento sanitario por favor visite nuestro sitio web o llame a Servicio al Cliente 1-888-722-6488.

Pour plus d'information concernant l'installation de votre W.C. veuillez consulter notre site internet ou composer le 1-888-722-6488 du Service à clientèle.

[www.ToiletSeats.com/Installation](http://www.ToiletSeats.com/Installation)



Do Not Stand On Cover  
No Se Pare en la Tapa  
Ne Pas Se Mettre Debout Sur le Siège

## Operation/Operación/Utilisation

### Whisper • Close®

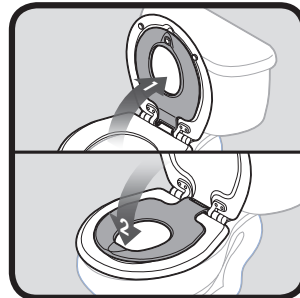
After installation, raise and lower the cover and ring to activate the slow-close modules.

### Whisper • Close®

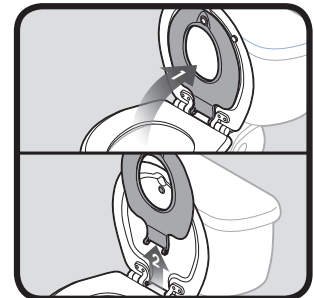
Después de la instalación, levante y baje la tapa y el asiento para activar los módulos de cierre lento.

### Whisper • Close<sup>MD</sup>

Une fois l'installation terminée, soulevez et abaissez le couvercle et le siège sur afin d'activer les modules de fermeture lente.



To use, raise lid. Lower child seat./Para usar, elevar la tapa. Baje el asiento infantil./Pour utiliser, élever l'abattant. Baisser le siège pour enfant.



To remove child ring, place in upright position and lift./Para remover el asiento para niños, coloque en posición vertical y levante./ Pour retirer le siège pour enfant, placer en position verticale et soulever.

7



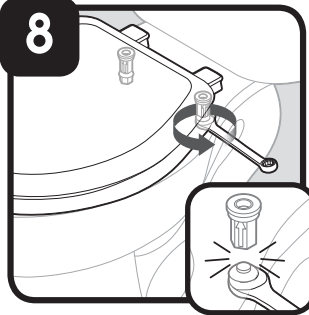
**IMPORTANT  
IMPORTANTE  
IMPORTANT**

Ensure seat is centered on bowl before proceeding.

Asegúrese que el asiento esté centrado a la taza antes de continuar.

S'assurer que le siège soit centré sur la cuvette avant de continuer.

8



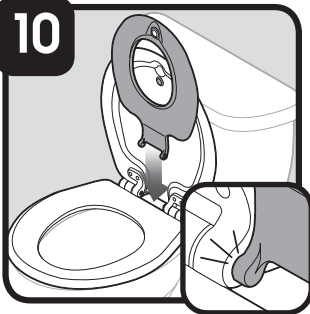
As you hold seat centered on bowl, tighten lower section of STA-TITE® nuts until they snap off. / Al mismo tiempo que usted sostiene el asiento centrado a la taza, apriete la sección inferior de las tuercas STA-TITE® hasta que se desprendan. / Tout en maintenant le siège centré sur la cuvette, serrer la section inférieure des écrous STA-TITE® jusqu'à ce qu'ils cassent.

9



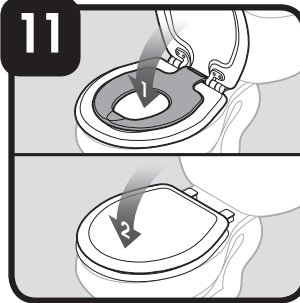
Raise lid./Eleva la tapa./Élever l'abattant.

10



Insert child seat in upright position./ Inserte el asiento para niño en posición vertical./ Insérer le siège pour enfant en position verticale.

11



Lower child seat; close lid./ Baje el asiento infantil; cierre la tapa./ Baisser le siège pour enfant; fermer l'abattant.

For additional assistance in the installation of your toilet seat please, visit our web site or call Customer Service at 1-888-722-6488.

Para obtener ayuda adicional sobre la instalación de su asiento sanitario por favor visite nuestro sitio web o llame a Servicio al Cliente 1-888-722-6488.

Pour plus d'information concernant l'installation de votre W.C. veuillez consulter notre site internet ou composer le 1-888-722-6488 du Service à clientèle.

[www.ToiletSeats.com/Installation](http://www.ToiletSeats.com/Installation)



Do Not Stand On Cover  
No Se Pare en la Tapa  
Ne Pas Se Mettre Debout Sur le Siège

## Operation/Operación/Utilisation

### Whisper • Close®

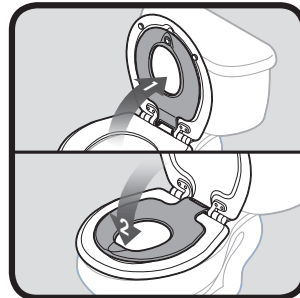
After installation, raise and lower the cover and ring to activate the slow-close modules.

### Whisper • Close®

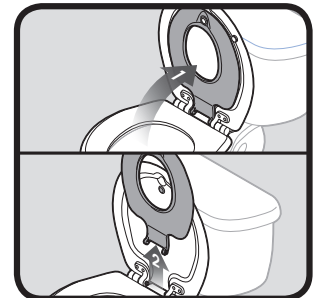
Después de la instalación, levante y baje la tapa y el asiento para activar los módulos de cierre lento.

### Whisper • Close<sup>MD</sup>

Une fois l'installation terminée, soulevez et abaissez le couvercle et le siège sur afin d'activer les modules de fermeture lente.



To use, raise lid. Lower child seat./Para usar, elevar la tapa. Baje el asiento infantil./Pour utiliser, élever l'abattant. Baisser le siège pour enfant.



To remove child ring, place in upright position and lift./Para remover el asiento para niños, coloque en posición vertical y levante./ Pour retirer le siège pour enfant, placer en position verticale et soulever.