

BALDWIN®

Hyannis Bath Collection Collection de bain Colección para cuarto de baño

Installation Instructions

Towel Ring

Directives de posé Anneau pour serviette

Instrucciones para la instalación

Toallero en forma de aro

BALDWIN®

Baldwin Hardware Corporation
841 East Wyoming Boulevard
Reading, Pennsylvania 19611 U.S.A.

PK 3103(5/00)
U.S. Patent Nos. 362,361 & 357,840 & 362,360 & 6,012,692
Brevet E.U. N° 362,361 & 357,840 & 362,360 & 6,012,692
Patente E.U. No. 362,361 & 357,840 & 362,360 & 6,012,692

BALDWIN®

► ESPAÑOL

La Colección para cuarto de baño

Muchas gracias por seleccionar para su hogar la Colección para cuarto de baño de Baldwin. Todos los productos han sido elaborados con latón macizo, luego pulidos y protegidos con un recubrimiento de resplando transparente.

Para satisfacer todas sus necesidades en una nueva construcción o remodelación, revise toda la línea Baldwin de ferretería para puertas y otros productos decorativos de calidad para el hogar en el distribuidor minorista de Baldwin.

Cuidado de sus productos Baldwin

Los accesorios de la Colección para cuarto de baño deben lavarse con agua tibia enjabonada y limpiarse con un paño o esponja suave. No use limpiadores abrasivos o que contengan blanqueador.

Herramientas necesarias

Instalación en paredes secas :

Taladro de broca de 1/4 pulg.
Destornillador Phillips o para tornillos de cabeza ranurada

Instalación en la pared de madera :

Taladro de broca de 1/8 pulg.
Destornillador Phillips

Instalación en la pared de albañilería o azulejos sobre la pared de albañilería :

Taladro de broca de 1/4 pulg para mampostería
Destornillador Phillips y martillo

Suministros Incluidos



Prepare la pared

Si la pieza en la pared en la posición deseada y marque el centro de la parte superior. Dibuje una línea vertical de 3" desde la marca en cada poste. Mida 1 - 3/8" hacia abajo desde la marca y dibuje una línea horizontal de 2" de ancho. Posicione el agujero central de la abrazadera de montaje sobre la intersección de las líneas. Está cierto de que la línea vertical está en el centro de los agujeros rectangulares. Marque las posiciones de los tornillos en los centros de los agujeros rectangulares. (Figura 1) Está seguro de que las abrazaderas están en el mismo nivel. La medida del centro al centro de los postes deben ser mantenidos según lo marcado.

Nota:

Para mejores resultados, evite los clavos de la pared. Se sugiere que use un nivelador para marcar los agujeros. Sobre azulejos de cerámica, intente localizar las posiciones del agujero de montaje sobre la línea de lechada. Si se monta sobre azulejos de cerámica coloque la cinta de girar sobre la área de montaje antes de marcar la posición para evitar que la broca se deslice sobre el azulejo.

Instalación paredes secas :

Taladre un agujero de 1/4" para la ancla.

Instalación la pared de madera :

Taladre un agujero de 1/8" para tornillo de madera.

Instalación la pared de albañilería o azulejos sobre la pared de albañilería :

Taladre un agujero de 1/4" para la ancla del tornillo.

* Consejo para la instalación azulejos :

El brillo de la superficie del azulejo puede que necesite ser roto para ayudar a la broca a comenzar a taladrar.

Paso 1

Instalación pared seca o azulejo sobre pared seca :

Introduzca los cables de plástico hasta que estén a ras con la pared. Inserte los tornillos a través de la abrazadera de montaje de acero y apriete firmemente la abrazadera a la pared. (Figura 2) Proceda al Paso 2.

Instalación pared de madera :

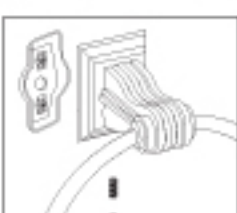
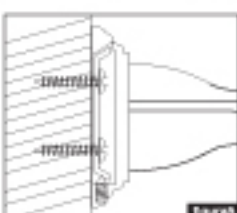
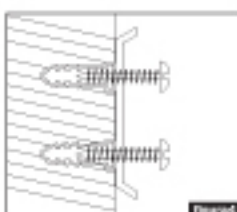
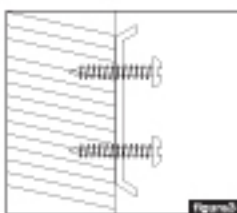
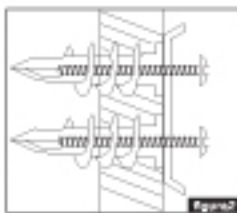
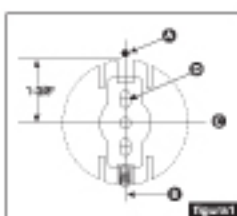
Inserte los tornillos de madera a través de la abrazadera de montaje de acero y apriete firmemente la abrazadera a la pared. (Figura 3) Proceda al Paso 2.

Instalación pared de albañilería o azulejo sobre pared de albañilería :

Empuje la ancla del tornillo en el agujero y golpee hasta que salga de la pared con un martillo. Inserte el tornillo de madera en la abrazadera de montaje de acero y apriete la abrazadera firmemente en la pared. (Figura 4) Proceda al Paso 2.

Paso 2

Desatornille el set de tornillos si es necesario para acoplar sobre las abrazaderas de montaje de la pared. Deslice el montaje de la unidad sobre las abrazaderas de montaje con el set de tornillos en la parte inferior. (Figura 5) El conjunto debe engancharse sobre la abrazadera de montaje. Empuje hasta que salga con la pared y apriete el set de tornillos. (Figura 6)



BALDWIN®

► ENGLISH

The Bath Collection

Thank you for selecting the Bath Collection by Baldwin for your home. All products have been crafted from solid brass, then carefully polished and protected with clear baked-on coating. For all of your new construction or remodeling needs, look for Baldwin's complete line of door hardware and other quality decorative home décor products at your Baldwin retailer.

Caring for your Baldwin

The Bath Collection accessories should be washed with warm and soapy water and a soft cloth or sponge. Do not use abrasive cleaners or cleaners containing bleach.

Tools Required

Dry Wall Installation:

drill with 1/4" drill bit
Philips or slotted screwdriver

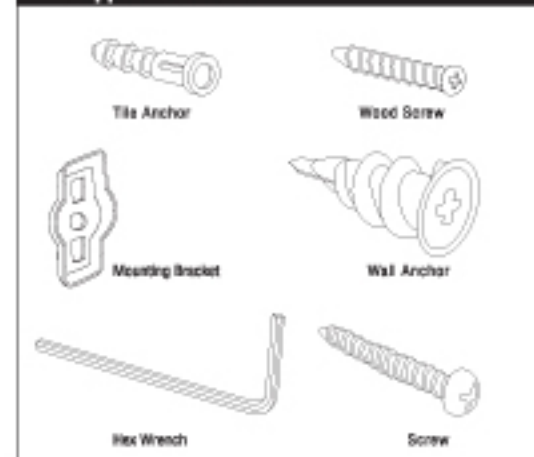
Wood Wall Installation:

drill with 1/8" drill bit
Philips screwdriver

Masonry Wall or Tile Installation:

drill with 1/4" masonry drill bit
Philips screwdriver and hammer

Supplies Enclosed



► FRANÇAIS

Collection pour bain

Nous vous remercions d'avoir choisi la Collection pour bain Baldwin pour votre domicile. Tous nos produits sont fabriqués à partir de laiton massif, puis soigneusement polis et protégés avec un fini transparent cuit au four.

Pour tous vos besoins en construction ou en rénovation, demandez les séries complètes d'attaches pour portes et autres produits de qualité pour la maison chez votre détaillant Baldwin.

Entretien de vos produits Baldwin

Les accessoires de la Collection pour bain devraient être lavés à l'eau tiède et au savon puis essuyés avec un linge doux ou une éponge. Évitez d'utiliser des nettoyants abrasifs ou des produits javellisants.

Outils requis

Installation sur mur creux :

perceuse avec mèche 1/4 po
tournevis Phillips ou pour écrous à tête fendue

Installation sur mur en bois :

perceuse avec mèche 1/8 po
tournevis Phillips

Installation sur mur plein ou carrelage :

perceuse avec foret à mamposterie 1/4 po.
tournevis Phillips et marteau

Ferrures incluses



Prepare the Wall

Place towel ring in desired location. Mark top center of the unit. Draw a 3" vertical line from mark. Measure 1-3/8" down from mark and draw a 2" horizontal line. Position the center hole of mounting bracket over intersection of lines. Be certain vertical line is in the center of oblong holes. Mark screw locations in the centers of oblong holes. (Figure 1)

Note:

For best results, avoid wall studs. It is suggested to use a level to mark the holes. On ceramic tile, try to locate the mounting hole locations on a grout line. If mounting into ceramic tile, place masking tape on the mounting area before marking the location to prevent the drill bit from sliding across the tile.

Dry Wall Installation:

drill 1/4" hole for wall anchor

Wood Wall Installation:

drill 1/8" hole for wood screw

Masonry Wall or Tile Installation:

drill 1/4" hole for tile anchor

*Tile Installation Tip:

The surface glazing may need to be broken to help start drill bit.

Step 1

Dry Wall Installation:

Screw the wall anchor into the hole until flush with the wall. Insert the screw through the steel mounting bracket into the wall anchor. Tighten the screw to fix the bracket to the wall firmly. (Figure 2) Proceed to Step 2.

Wood Wall Installation:

Insert the wood screw through the steel mounting bracket and screw the bracket to the wall firmly. (Figure 3) Proceed to Step 2.

Masonry Wall or Tile Installation:

Push the tile anchor into the hole and tap flush with the wall with a hammer. Insert the wood screw through the steel mounting bracket and screw the bracket to the wall firmly. (Figure 4) Proceed to Step 2.

Step 2

Unscrew set screws with the hex wrench if necessary to fit over wall mounting bracket. Slip the unit assembly over the mounting bracket with the set screws at the bottom. (Figure 5) The base of towel ring must hook over the mounting bracket. Push flush with the wall and tighten the set screws. (Figure 6)

Préparation du mur

Positionnez l'unité sur le mur à l'endroit voulu et tracez un repère léger au-dessus du centre de l'unité. Tracez ensuite deux lignes verticales de 3 po à partir de ces deux repères. Mesurez 1-3/8 po en dessous des repères et tracez deux lignes horizontales de 2 po. Placez le trou central des supports métalliques sur les intersections des lignes horizontales et verticales. Assurez-vous de bien aligner les trous allongés sur les lignes verticales. Tracez les emplacements des vis au milieu des trous allongés. (Figure 1)

Remarques :

Pour de meilleurs résultats, évitez d'utiliser des poteaux. Il est recommandé d'utiliser un niveau pour marquer les repères. Sur des carreaux en céramique, essayez de placer les trous de fixation sur les joints. Si vous devez percer des carreaux, collez d'abord du ruban adhésif protecteur aux endroits à percer pour éviter que la mèche ne glisse.

Installation sur mur creux :

perceuse des trous de 1/4 po pour les chevilles.

Installation sur mur en bois :

perceuse des trous de 1/8 po pour les chevilles.

Installation sur mur plein ou carrelage :

perceuse des trous de 1/4 po pour les chevilles.

Conseil pour installation sur carrelage :

il peut être nécessaire d'entamer la surface du carrelage avec un foret pilot.

1^{ère} étape

Installation sur mur creux :

Enfoncer le vis d'ancrage mural dans le mur pour que le tête soit à ras le mur. Insérez les vis à métal à travers le support métallique et vissez-les de façon à fixer le support métallique fermement sur le mur. (Figure 2) Passez à la 2^{ème} étape.

Installation sur mur en bois :

Insérez les vis à bois à travers le support métallique et vissez-les de façon à fixer le support métallique fermement sur le mur. (Figure 3) Passez à la 2^{ème} étape. Installation sur mur plein ou carrelage sur mur plein : Insérez les chevilles dans les trous et enfoncez-les complètement dans le mur en tapant avec un marteau. Insérez les vis à métal à travers le support métallique et vissez-les de façon à fixer le support métallique fermement sur le mur. (Figure 4) Passez à la 2^{ème} étape.

2^{ème} étape

Dévissez si besoin le vis de blocage de façon à pouvoir placer le patère sur le support métallique. Placez le patère sur le support métallique avec le vis de blocage vers le bas. (Figure 5) Le bas du patère doit s'emboîter sur le support métallique. Pousser le patère à fond vers le mur, puis serrez-le avec le vis de blocage. (Figure 6)

