

Features

- Solid ash wood frame
- Plywood panels
- 2 soft-close doors
- 3 soft-close drawers on the bottom
- Middle pull out drawer with removable trays
- Brushed nickel finish hardware
- White engineered stone top with backsplash
- Rectangular undermount sink
- Adjustable height levelers

Colors / Couleurs

- White / Blanc
- Sea Salt Gray / Sel de mergris

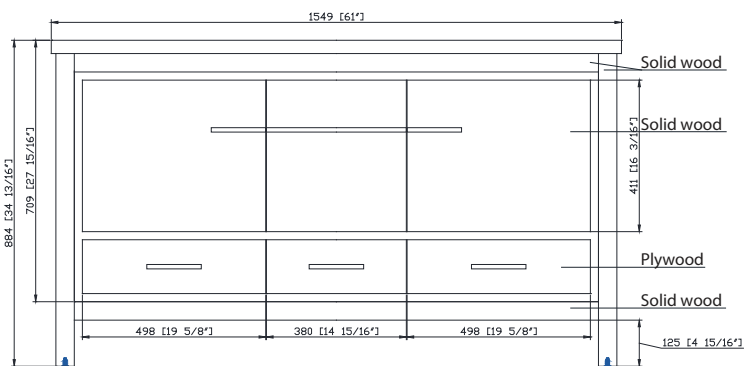
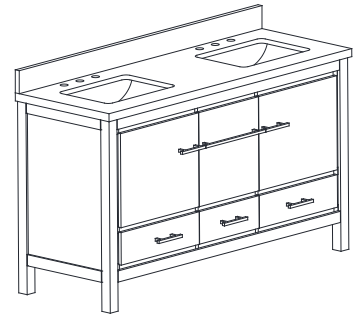
Nominal Dimension / Dimension Nominale

- 61W x 22D x 34 13/16H inches | 1549 x 559 x 884 mm

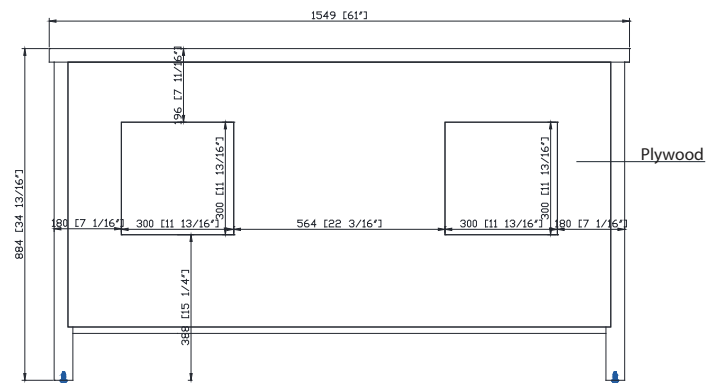
Product Diagrams / Diagrammes Produit

Caractéristiques

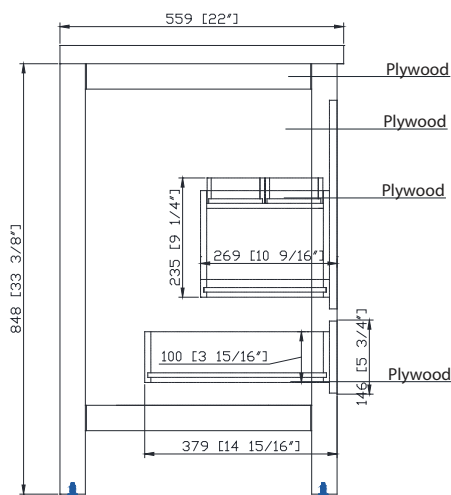
- cadre en bois de frêne massif
- panneau de contreplaqué
- Deux portes à fermeture douce
- 3 tiroirs à fermeture douce sur le fond
- Tiroir central à tiroirs amovibles
- Quincaillerie au fini nickel brossé
- Dessus en pierre d'ingénierie blanche avec dossier
- évier encastré rectangulaire
- Patins réglables en hauteur



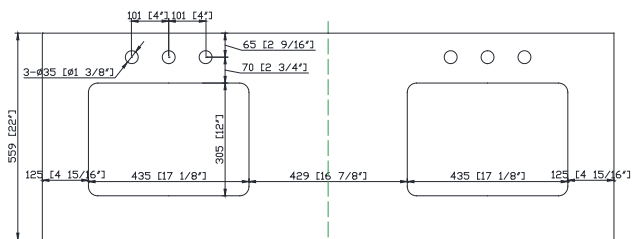
Front / Devant



Back / Derrière



Side / Côté



Top / Haut