

**SPECTRA+ DUO™**

**Cabeza de Ducha Para todos los modelos**

Gracias por elegir American Standard, el punto de referencia de óptima calidad durante más de 100 años.

**Para realizar la instalación sin problemas, lea atentamente estas instrucciones antes de comenzar.**

Certificada de conformidad con la norma ANSI A112.18.1M

**HERRAMIENTAS Y MATERIALES RECOMENDADOS**

Para la mayoría de los procedimientos se necesitan herramientas y materiales comunes que puede adquirir en tiendas de ferretería y plomería. Es fundamental que las herramientas y los materiales estén a mano antes de comenzar el trabajo.



Pinza con ajustes



Llave regulable



Cinta de teflón



Grasa de plomería

**CUIDADO Y LIMPIEZA**

**SÍ:** Simplemente enjuague y limpie el producto usando agua limpia, seque con un paño de franela suave.

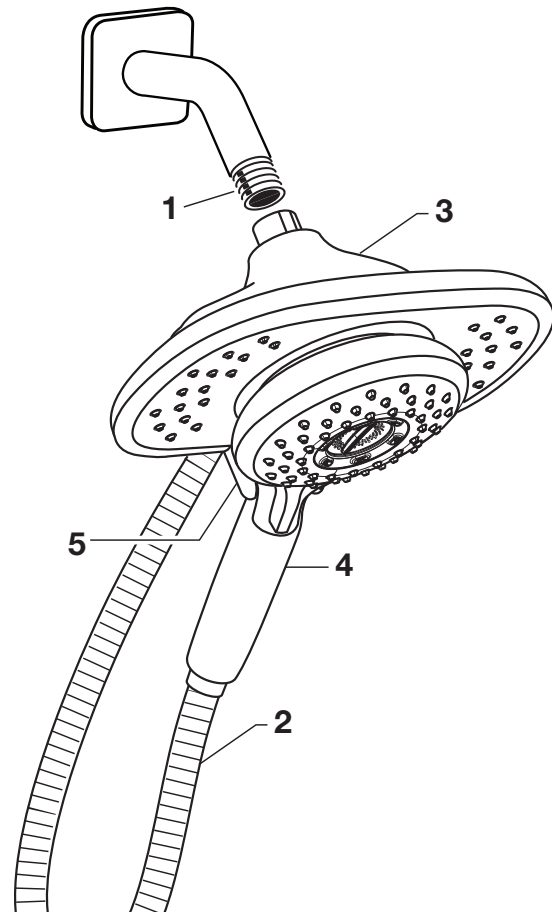
**NO:** Limpie el producto con jabones, ácido, pulidores, abrasivos, limpiadores duros o un trapo con una superficie áspera.

**1 INSTALAR LA CABEZA DE LA DUCHA,  
EL BRAZO DE LA DUCHA CON BRIDA**

**PRECAUCIÓN** Proteja el acabado en la CABEZA DE LA DUCHA y el PICO DE LA TINA al realizar la instalación.

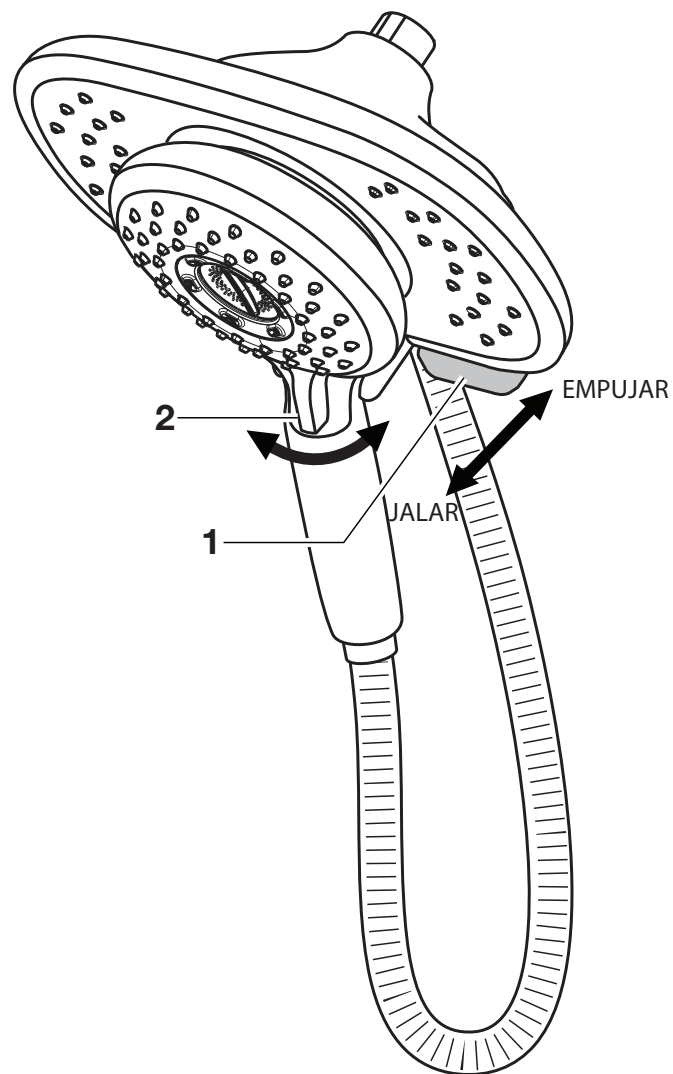
- Mueva la manija hacia delante y atrás, en las posiciones de agua FRÍA y CALIENTE, para que la red de distribución de agua funcione perfectamente.
- Aplique sellador o cinta de teflón a las roscas en el BRAZO DE LA DUCHA (1).
- Enroque la CABEZA DE LA DUCHA (3) en el BRAZO DE LA DUCHA (1).
- Enrosque la MANGUERA DE LA DUCHA (2) en la CABEZA DE LA DUCHA (3).
- Coloque el DUCHADOR DE MANO (4) en la BASE DE LA CABEZA DE LA DUCHA (5) para fijarlo en su lugar.

**PRECAUCIÓN:** Proteja el acabado en la CABEZA y el BRAZO DE LA DUCHA al realizar la instalación.



## 2 PRUEBA DE LA INSTALACIÓN

- Abra el agua y verifique que no haya fugas.
- Para el duchador de mano y la cabeza de la ducha, **JALE** el DESVIADOR (1) hacia adelante. Para el duchador de mano únicamente **EMPUJE** el DESVIADOR hacia atrás.
- Deslice la PERILLA (2) para cambiar de modo de rociar.



## 3 SERVICIO

- Limpie las boquillas de la cabeza de la ducha y el duchador de mano masajeando cada una con el dedo.
- Las boquillas bloqueadas pueden limpiarse con un cepillo de dientes. Sumerja el cepillo de dientes en vinagre y frote levemente las boquillas con el cepillo. Encienda la ducha y deje correr el agua un tiempo para que se limpie el vinagre.

### LÍNEA DE AYUDA DIRECTA

Si desea obtener información o tiene preguntas, llame sin cargo al (1) 800-442-1902.

Lunes a Viernes 8:00 a.m. a 6:00 p.m.

Sabado 10:00 a.m. a 4:00 p.m.

Hora normal del este

EN CANADÁ: 1-800-387-0369

(TORONTO: 1-905-306-1093)

Los días de semana de 8:00 a.m. a 7:00 p.m.

Hora normal del este

EN MÉXICO: 01-800-839-1200



PART OF LIXIL