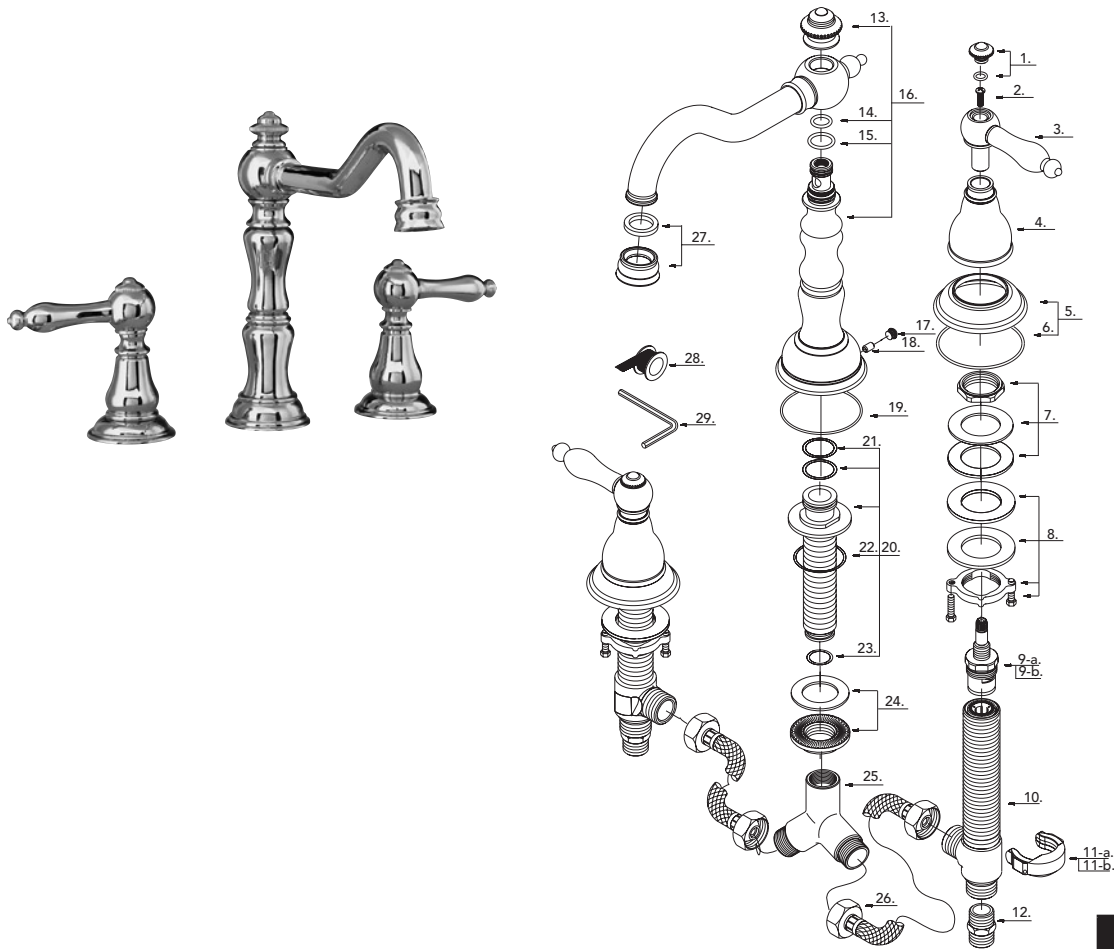


Mirabelle™

MIRSA3RT TWO-HANDLE ROMAN TUB FAUCET GRIFO DE DOS LLAVES PARA BAÑERA ESTILO ROMANO ROBINET DE BAIGNOIRE ROMAINE À DEUX POIGNÉES



Part No.
Numéro de pièce

No.	Part Name	Nombre de pieza	Nom de la pièce	N.º de pieza
1	Handle Cap	Tapa para llave	Capuchon de la poignée	A603970
2	Screw (3/16"-24 * 9/16" L)	Tornillo (3/16" -24 x 9/16" de largo)	Vis (3/16 po -24 * 9/16 po L)	A008087
3	Metal Handle	Llave de metal	Poignée en métal	A662281
4	Handle Base	Base de llave	Base de la poignée	A018575
5	Handle Trim Ring	Anillo de terminación para llave	Anneau décoratif de la poignée	A667556
6	O-Ring (2-11/16" ID * 2-13/16" OD)	Junta tórica (diám. int. 2-11/16" x diám. ext. 2-13/16")	Joint torique (2 11/16 po DI * 2 13/16 po DE)	A072013

Warranty and Codes / Garantie et codes / Garantía y códigos

All Mirabelle faucets have a lifetime limited warranty and meet the following standards: ANSI: A112.18.1M; NSF/ANSI Std. 61 compliant; cUPC/IAPMO listed. Installation, operating, care and maintenance instructions are included. / Todos los grifos Mirabelle tienen una garantía vitalicia limitada y cumplen con las normas ANSI A112.18.1M y NSF/ANSI 61, y cuentan con aprobación cUPC/IAPMO. Se incluyen instrucciones para su instalación, funcionamiento, cuidado y mantenimiento. / Tous les robinets Mirabelle sont couverts par une garantie à vie limitée et rencontrent les normes suivantes: ANSI: A112.18.1M; NSF/ANSI 61 et cUPC/IAPMO. Des instructions pour l'installation, l'opération, l'entretien et la maintenance sont incluses.

Distributed Exclusively by Wolsley's North American Division, Ferguson and Wolsley Canada
Distribuido con exclusividad por la división Wolsley North America, Ferguson y Wolsley Canada
Ce produit est distribué exclusivement par Wolsley Amérique du Nord, Ferguson et Wolsley Canada



MIRSA3RT
TWO-HANDLE ROMAN TUB FAUCET
GRIFO DE DOS LLAVES PARA BAÑERA ESTILO ROMANO
ROBINET DE BAIGNOIRE ROMAINE À DEUX POIGNÉES

				Part No.
				Numéro de pièce
No.	Part Name	Nombre de pieza	Nom de la pièce	N.º de pieza
7	Mounting Hardware	Accesorios para montaje	Quincaillerie de fixation	A663678
8	Mounting Hardware	Accesorios para montaje	Quincaillerie de fixation	A603171
9-a	Ceramic Disc Cartridge-Cold	Cartucho de disco de cerámica (agua fría)	Cartouche à disque en céramique-froid	A507174
9-b	Ceramic Disc Cartridge-Hot	Cartucho de disco de cerámica (agua caliente)	Cartouche à disque en céramique-chaud	A507173
10	Handle Valve Body	Cuerpo de válvula de llave	Corps du robinet de la poignée	A550394
11-a	Handle Valve Body Indicator Clip-Cold	Clip indicador de cuerpo de válvula de llave (agua fría)	Collier indicateur en forme de C pour le corps du robinet - Eau froide	A012024C
11-b	Handle Valve Body Indicator Clip-Hot	Clip indicador de cuerpo de válvula de llave (agua caliente)	Collier indicateur en forme de C pour le corps du robinet - Eau chaude	A012024H
12	Threaded Connector	Conector roscado	Raccord fileté	A035002
13	Spout Trim Knob	Perilla de terminación de tubo de salida	Bouton décoratif du bec	A045188
14	O-Ring (9/16" ID * 3/4" OD)	Junta tórica (diám. int. 9/16" x diám. ext. 3/4")	Joint torique (9/16 po DI * 3/4 po DE)	A004035
15	O-Ring (3/4" ID * 15/16" OD)	Junta tórica (diám. int. 3/4" x diám. ext. 15/16")	Joint torique (3/4 po DI * 15/16 po DE)	A004096
16	Spout Assembly	Conjunto de tubo de salida	Assemblage du bec	A666117
17	Spout Trim Cap	Tapa de terminación para tubo de salida	Capuchon décoratif du bec	A603292
18	Screw (1/4" -28 UNF * 3/8" L)	Tornillo (1/4" -28 UNF x 3/8" de largo)	Vis (1/4 po filetage 28 UNC * 3/8 po L)	A075010
19	O-Ring (2-3/4" ID * 2-7/8" OD)	Junta tórica (diám. int. 2-3/4" x diám. ext. 2-7/8")	Joint torique (2 3/4 po DI * 2 7/8 po DE)	A072015
20	Spout Body	Cuerpo de tubo de salida	Corps du bec	A603199
21	O-Ring (7/8" ID * 1-1/16" OD)	Junta tórica (diám. int. 7/8" x diám. ext. 1-1/16")	Joint torique (7/8 po DI * 1 1/16 po DE)	A063031
22	O-Ring (1-1/2" ID * 1-5/8" OD)	Junta tórica (diám. int. 1-1/2" x diám. ext. 1-5/8")	Joint torique (1 1/2 po DI * 1 5/8 po DE)	A004057
23	O-Ring (5/8" ID * 13/16" OD)	Junta tórica (diám. int. 5/8" x diám. ext. 13/16")	Joint torique (5/8 po DI * 13/16 po DE)	A004010
24	Mounting Hardware	Accesorios para montaje	Quincaillerie de fixation	A603200
25.	"Y" Adaptor	Adaptador en "Y"	Raccord en Y	A015007
26	Supply Hose	Manguera de suministro	Flexible d'alimentation	A105111
27	Aerator	Aireador	Brise-jet	A663839
28	Pipe Tape	Cinta selladora	Ruban d'étanchéité en téflon pour tuyau	A203000
29	Hex Wrench (H3.18 *20 mm L * 90 mm L)	Llave hexagonal (H3.18 x 20 mm de largo x 90 mm de largo)	Clé hexagonale (H3.18 * 20 mm L * 90 mm L)	A031017

Warranty and Codes / Garantie et codes / Garantía y códigos

All Mirabelle faucets have a lifetime limited warranty and meet the following standards: ANSI: A112.18.1M; NSF/ANSI Std. 61 compliant; cUPC/IAPMO listed. Installation, operating, care and maintenance instructions are included. / Todos los grifos Mirabelle tienen una garantía vitalicia limitada y cumplen con las normas ANSI A112.18.1M y NSF/ANSI 61, y cuentan con aprobación cUPC/IAPMO. Se incluyen instrucciones para su instalación, funcionamiento, cuidado y mantenimiento. / Tous les robinets Mirabelle sont couverts par une garantie à vie limitée et rencontrent les normes suivantes: ANSI: A112.18.1M; NSF/ANSI 61 et cUPC/IAPMO. Des instructions pour l'installation, l'opération, l'entretien et la maintenance sont incluses.

Distributed Exclusively by Wolsley's North American Division, Ferguson and Wolsley Canada
 Distribuido con exclusividad por la división Wolsley North America, Ferguson y Wolsley Canada
 Ce produit est distribué exclusivement par Wolsley Amérique du Nord, Ferguson et Wolsley Canada