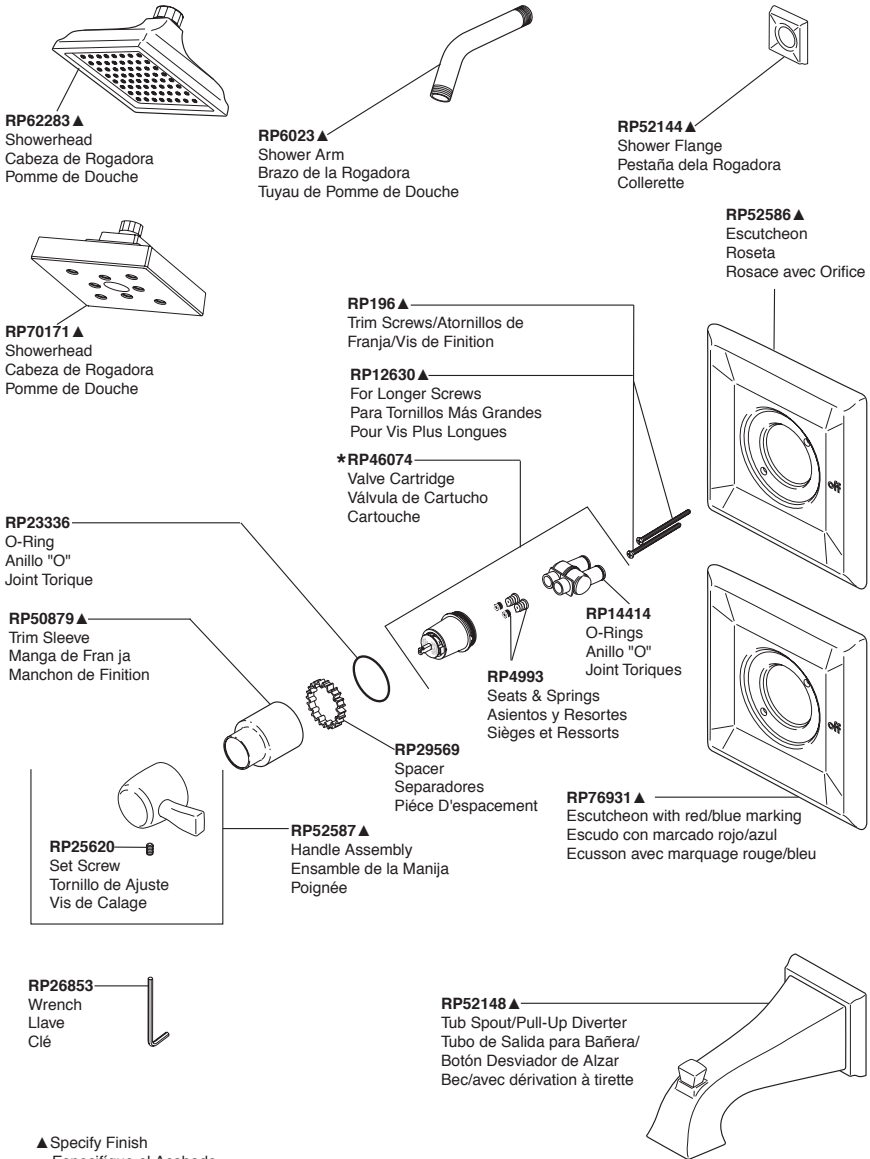


# T14051, T14251, T14251-H2O, T14451 & T14451-H2O

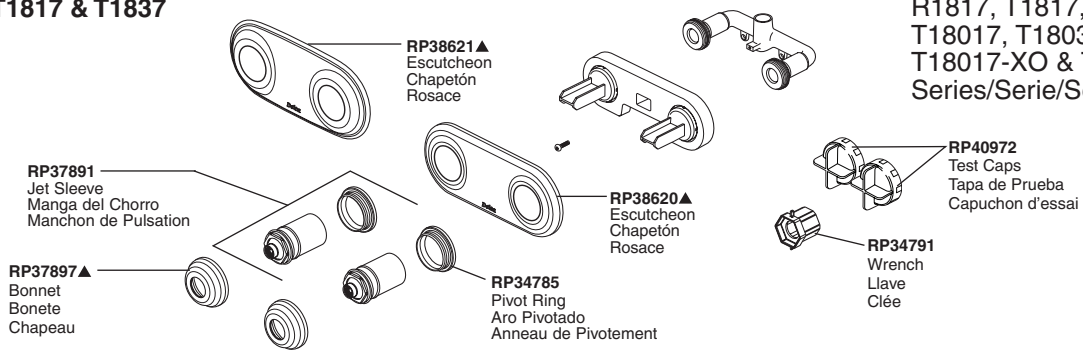
## Models / Modelos / Modèles



▲ Specify Finish  
Especifique el Acabado  
Précisez le Fini

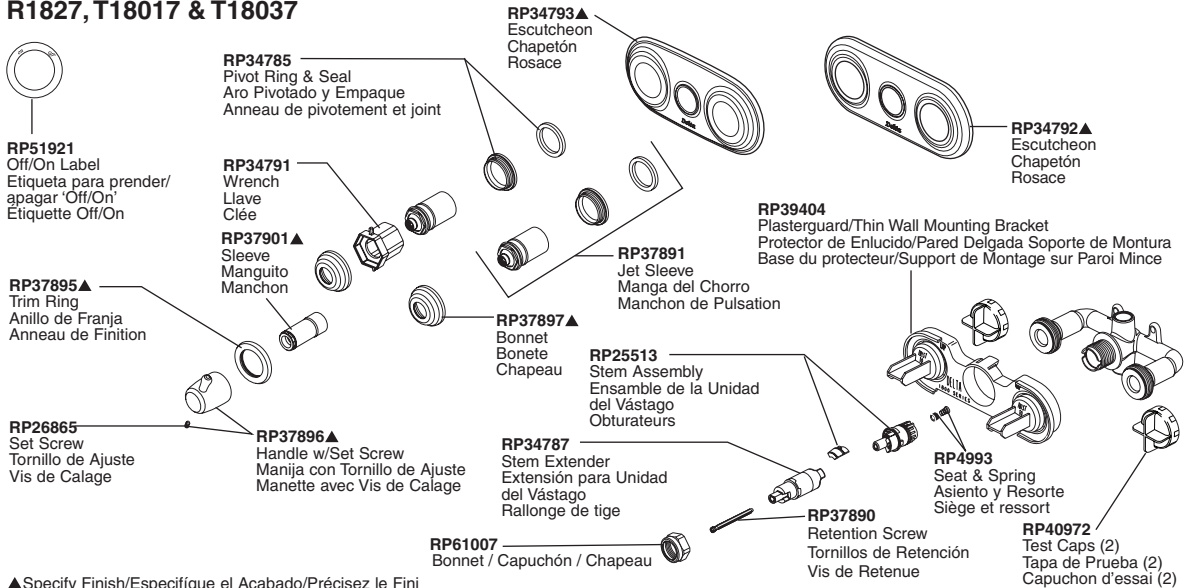
**R1817, T1817 & T1837**

Models/Modelos/Modèles  
R1817, T1817, T1837, R1827,  
T18017, T18037, R1827-XO,  
T18017-XO & T18037-XO  
Series/Serie/Seria



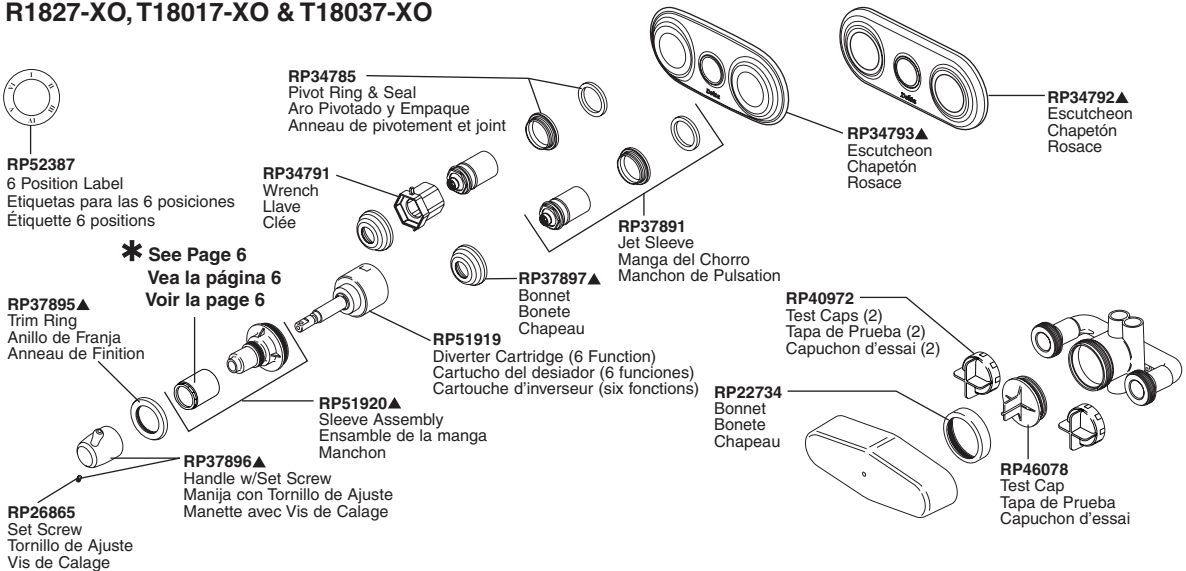
▲Specify Finish/Especifique el Acabado/Précisez le Fini

**R1827, T18017 & T18037**



▲Specify Finish/Especifique el Acabado/Précisez le Fini

**R1827-XO, T18017-XO & T18037-XO**

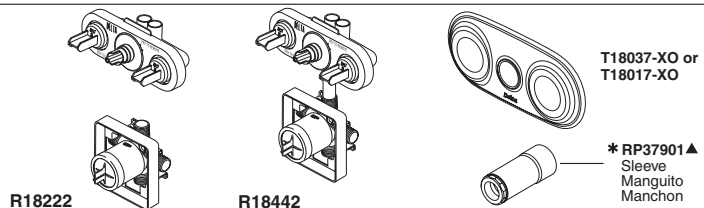


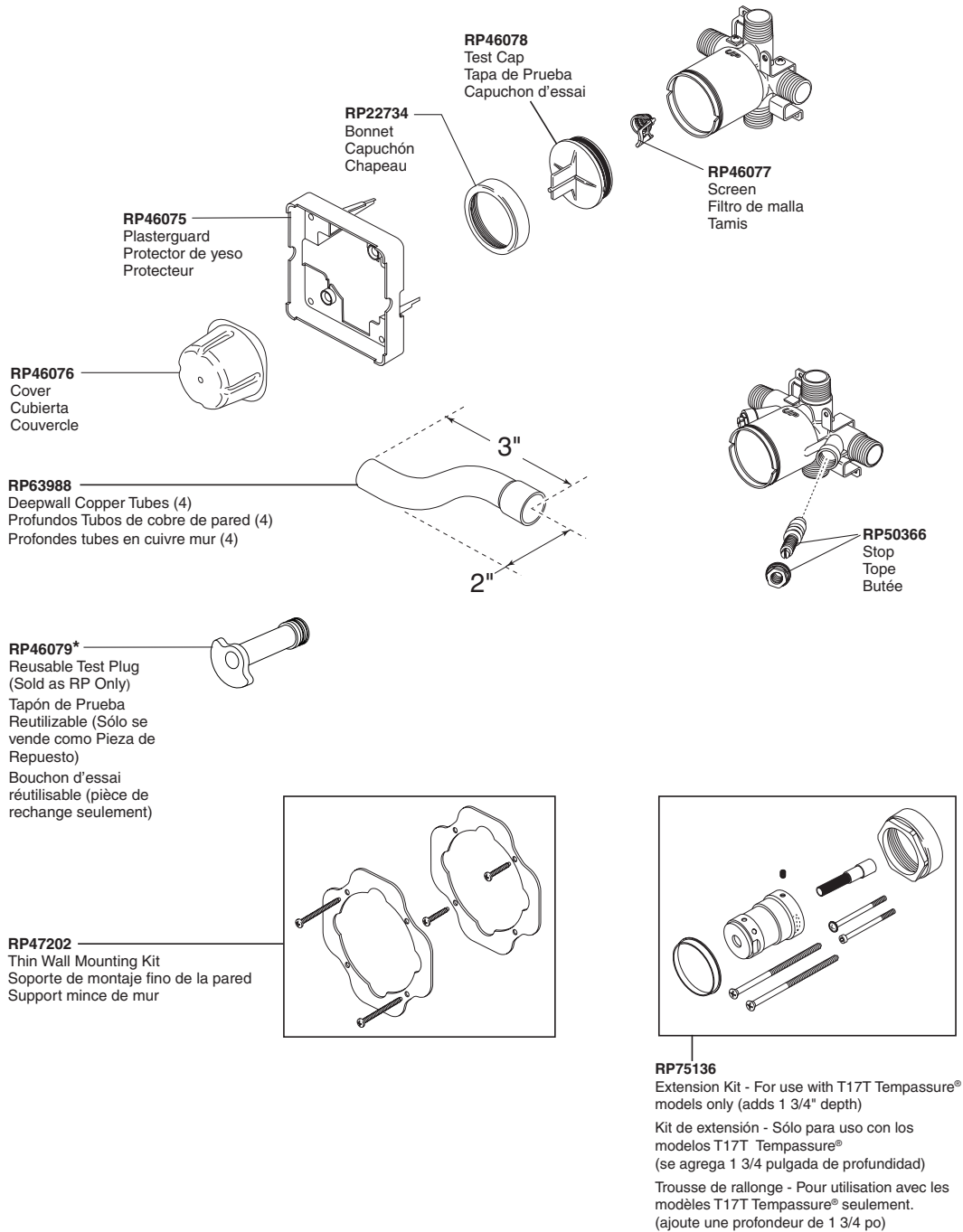
\* See Page 6  
Vea la página 6  
Voir la page 6

▲Specify Finish/Especifique el Acabado/Précisez le Fini

- \* If you have R18222 or R18442 installed you will need to order sleeve RP37901▲ to use the new trim.
- \* Si usted tiene instalado la pieza R18222 o R18442, necesitará ordenar RP37901▲ (manga) para usar con el accesorio nuevo.
- \* Si vous avez installé la soupape R18222 ou R18442, vous devez commander l'article RP37901▲ (manchon) et l'utiliser avec la nouvelle finition.

▲Specify Finish/Especifique el Acabado/Précisez le Fini



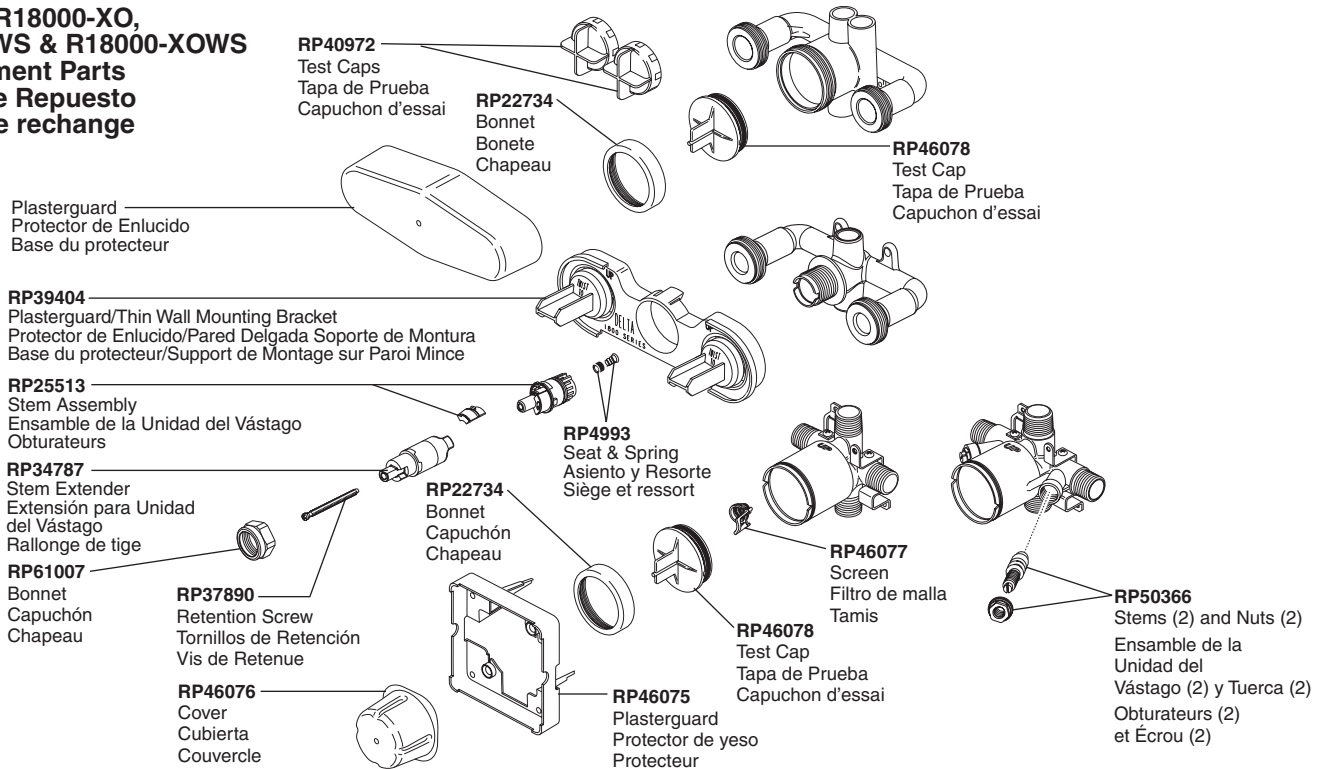


\*Used to plug one inlet side (Hot or Cold) to prevent cross flow when checking for leaks before the cartridge is installed. Insert into the inlet, place test cap and use the bonnet to secure in place.

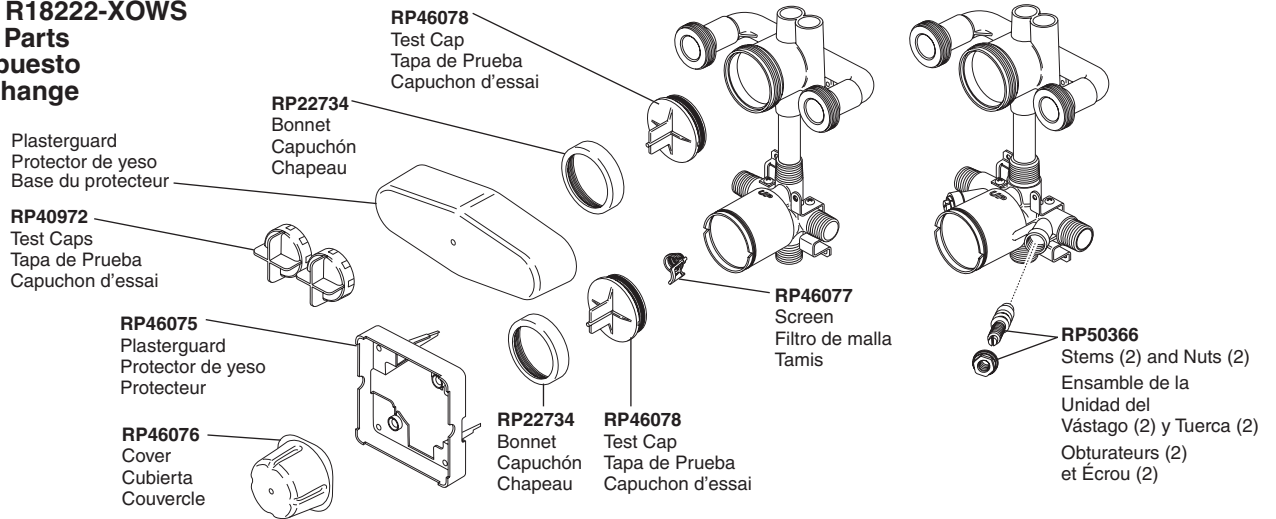
\*Tapaban una entrada lateral (caliente o frío) para prevenir flujo cruzado cuando la comprobación para saber si hay escapes antes del cartucho está instalada. El relleno en la entrada, casquillo de la prueba del lugar y utiliza el capo para asegurar en lugar.

\*Branchaient une admission latérale (chaud ou froid) pour empêcher l'écoulement en travers quand la vérification les fuites avant la cartouche est installée. L'insertion dans l'admission, chapeau d'essai d'endroit et emploient le capot pour fixer en place.

**R18000, R18000-XO,  
R18000-WS & R18000-XOWS  
Replacement Parts  
Piezas de Repuesto  
Pièces de rechange**



**R18222-XO & R18222-XOWS  
Replacement Parts  
Piezas de Repuesto  
Pièces de rechange**



**R18224 & R18224-WS  
Replacement Parts  
Piezas de Repuesto  
Pièces de rechange**

