

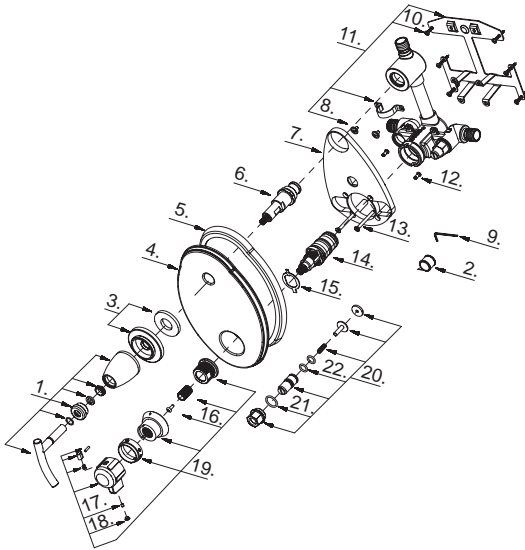


D560154

## Thermostatic Valve with Trim

Valve thermostatique avec ensembles de garnitures

Válvula termostática con piezas exteriores



D560154 (V1)

## Illustrated Parts List Liste de pièces illustrée Lista ilustrada de partes

Replacement parts, call :  
Les pièces de rechange, appelez :  
Partes de reemplazo, llame :

**1-888-328-2383**  
**WWW.DANZE.COM**

Model #	Finishes	Fini	Acabado
D560154	Chrome	Chrome	Cromo
D560154BN	Brushed Nickel	Nickel brossé	Níquel cepillado
D560154CSN	Chrome with Satin Nickel Accents	Chrome avec accents en nickel satiné	Cromo con ornamentación de níquel satinado

Part Name	Nom de la pièce	Nombre de Parte	Part # # de pièce # de Parte
1. Metal Handle Assembly	Assemblage de manette en métal	Ensamblaje de manija metálicas	A602039C
2. Pipe Tape	Ruban pour tuyau	Cinta selladora para rosca	A203000
3. Handle Trim Ring	Garniture circulaire de manette	Capuchón ornamental de la manija	A607462
4. Escutcheon	Écusson	Escudo	A006416-50
5. Escutcheon Seal	Rondelle étanche pour écusson	Sello para escudo	A010789
6. Volume Control Cartridge	Cartouche de contrôle de volume	Cartucho de Control de volumen	A507875
7. Plaster Guard	Protège-plâtre	Placa para pared	A127205
8. Screw (3/16" - 24 * 5/16" L)	Vis (3/16 po - 24 * 5/16 po L)	Tornillo (3/16 pulg. - 24 * 5/16 pulg. L)	A008013
9. Hex Wrench (H2.0 * 17 mm L * 49 mm L)	Clé hexagonale (H2.0 * 17 mm L * 49 mm L)	Llave hexagonal (H2.0 * 17 mm L * 49 mm L)	A031003
10. Nail (ST3.5 * 1-3/16 mm L)	Clou (ST3.5 * 1-3/16 mm L)	Clavo (ST3.5 * 1-3/16 mm L)	A075022
11. Mounting Bracket	Support de fixation	Soporte de montaje	A603013
12. Screw (3/16" - 24 * 7/16" L)	Vis (3/16 po - 24 * 7/16 po L)	Tornillo (3/16 pulg. - 24 * 7/16 pulg. L)	A008283
13. Screw (3/16" - 24 * 1- 7/8" L)	Vis (3/16 po - 24 * 1- 7/8 po L)	Tornillo (3/16 pulg. - 24 * 1- 7/8 pulg. L)	A008011
14. Thermo Cartridge	Cartouche thermostatique	Cartucho termostática	A507874
15. Lock Washer	Rondelle frein	Arandela de presión	A120220
16. Screw (M4 * 12 mm L)	Vis (M4 * 12 mm L)	Tornillo (M4 * 12 mm L)	A008063
17. Screw (M4 * 5 mm L)	Vis (M4 * 5 mm L)	Tornillo (M4 * 5 mm L)	A008191
18. Handle Cap	Capuchon de la manette	Tapón	A028046M
19. Handle Assembly	Assemblage de manette	Ensamblaje de manija	A602006
20. Check Valve	Clapet de non-retour	Válvula de control	A603923
21. O-Ring (Ø11/16" ID * Ø7/8" OD)	Joint torique (Ø11/16 po ID* Ø7/8 po OD)	Empaque circular (Ø11/16 pulg. ID* Ø7/8 pulg. OD)	A063060
22. O-Ring (Ø7/16" ID * Ø5/8" OD)	Joint torique (Ø7/16 po ID* Ø5/8 po OD)	Empaque circular (Ø7/16 pulg. ID* Ø5/8 pulg. OD)	A048038