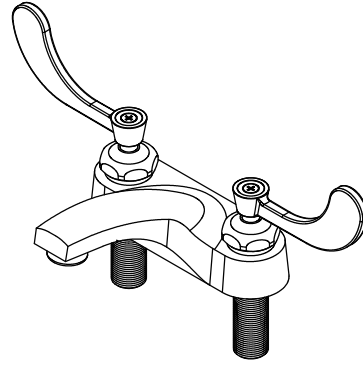




**Two Handle Lavatory Faucet
Model PFX304 and PFX3045**

**Robinet de lavabo à deux manettes
Modelos PFX304 and PFX3045**

**Grifo para lavabo de dos manijas
Modèles PFX304 and PFX3045**



English

**CAUTION-TIPS FOR REMOVAL OF
OLD FAUCET:**

Always turn off water supply before removing existing faucet or replacing any part of the faucet. Open the faucet handle to relieve water pressure and ensure that water is completely shut off.

CARE INSTRUCTIONS:

To preserve the finish of your faucet, apply non-abrasive wax. Any cleaners should be rinsed off immediately. Do not use abrasive cleaners on the faucet.

Español

**PRECAUCIÓN-CONSEJOS PARA CAMBIAR
LA LLAVE MEZCLADORA:**

Siempre corte el suministro de agua antes de retirar el grifo actual o reemplazar cualquier pieza del mismo. Abra la llave del grifo para liberar la presión de agua y asegurar que ya no corre agua.

INSTRUCCIONES DE CUIDADO:

Para conservar el acabado que cubre las partes metálicas de su llave mezcladora, aplique cera que no sea abrasiva, como una cera para autos. Si usa algún tipo de limpiador, deberá enjuagarlo inmediatamente. Los abrasivos suaves son aceptables en acabados platinum y LifeShine.

Français

**ATTENTION-SUGGESTIONS POUR
ENLEVER L'ANCIEN ROBIENT:**

Toujours couper l'alimentation en eau avant d'enlever ou de démonter le robinet. Ouvrir le robinet pour libérer la pression d'eau et pour s'assurer que l'alimentation en eau a bien été coupée.

DIRECTIVES D'ENTRETIEN:

Pour préserver le fini des pièces métalliques du robinet, appliquer une cire non abrasive comme une cire à voiture. Rincer immédiatement le robinet après l'avoir nettoyé avec un agent nettoyant. Les finis platinum et LifeShine peuvent être nettoyés à l'aide de produits abrasifs doux.

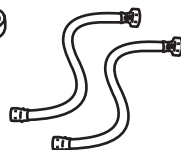
**You may need/Usted puede necesitar/
Aticles dont vous pouvez avoir besoin**



Goggles
Anteojos Protectores
Lunettes de sécurité



Wrench
Llave
Clé ajustable



(2) Supply Lines
(2) Líneas de Suministro
(2) Tuyaux d'alimentation



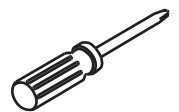
Basin Wrench
Llave para Instalar Grifos
Clé pour lavabo



Sealant Tape
Cinta Selladora
Ruban d'étanchéité



Silicone
Silicón
Silicone



Phillips head screwdrivers
Destornillador Phillips
Tournevis cruciforme

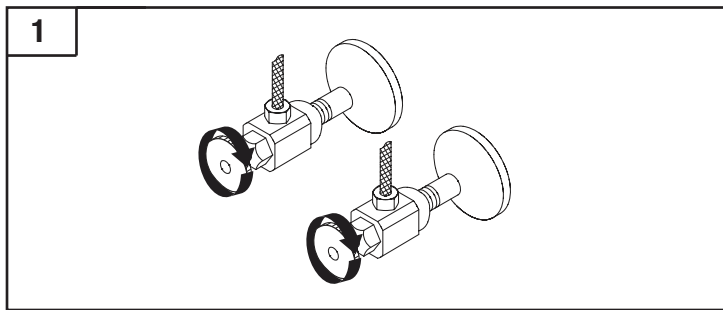


Fig. 1 Faucet installation

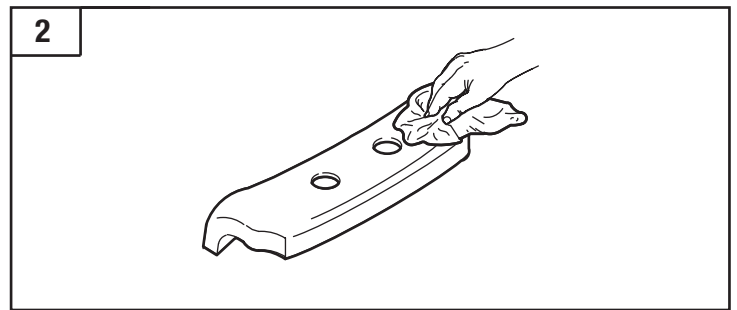
1. For replacement applications, ensure that the water supply is turned completely off at the supply valve before attempting and replacement of the existing faucet.

Fig. 1 Installation du robinet

1. Pour les applications de remplacement, assurez-vous que l'alimentation en eau soit fermée totalement aux robinets d'alimentation avant de tenter de démonter et de remplacer le robinet existant.

Gráfico 1: Instalación del grifo

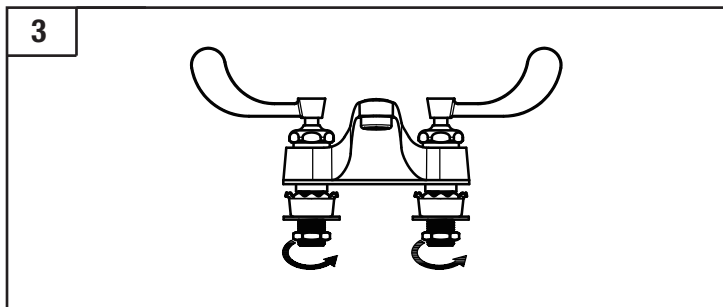
1. Para las aplicaciones de reemplazo, asegurarse de que el suministro de agua se encuentre completamente cerrado en la válvula de suministro antes de intentar retirar y reemplazar el grifo actual.



2. For replacement applications, ensure the sink deck is clear of any surface dirt or debris before setting the new faucet in place. On an even surface, use silicone sealant to seal the faucet to the lavatory.

2. Pour les applications de remplacement, assurez-vous que le tablier de l'évier soit libre de toute saleté ou débris avant de monter le nouveau robinet en place. Pour les surfaces inégales, utilisez de la silicone pour sceller le robinet au lavabo.

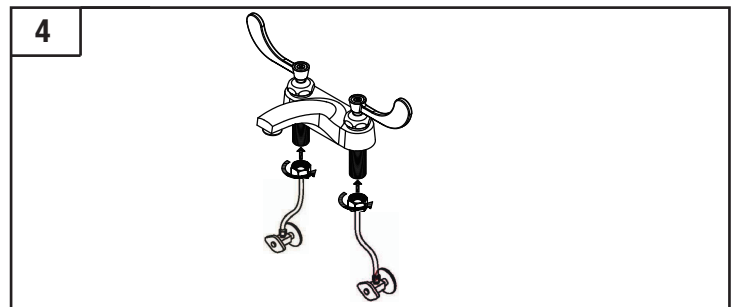
2. Para las aplicaciones de reemplazo, asegurarse de que la superficie del lavabo no contenga suciedad ni residuos antes de colocar el nuevo grifo en su lugar. En una superficie desnivelada, utilizar sellador de silicona para sellar el grifo al lavatorio.



3. Using the included brass locknuts (No.15), secure the faucet to the deck, making sure that the faucet draws down tightly to prevent any movement or shifting.

3. Utilisant les écrous de blocage de cuivre inclus (n° 15), fixez le robinet au tablier du lavabo, vous assurant que le robinet soit serré fermement pour prévenir tout mouvement ou déplacement.

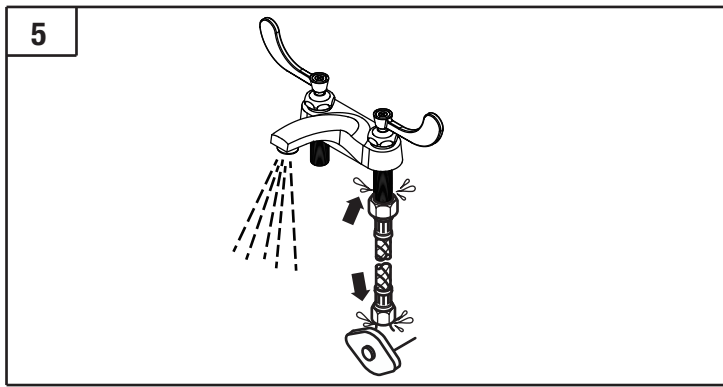
3. Utilizando la contratuerca de bronce incluida (N°15), adherir el grifo a la superficie, asegurándose que éste se coloque firmemente para evitar cualquier movimiento o desplazamiento.



4. Connect the hot and cold water supply connectors to the appropriate inlet. If you are using coned supply risers, use the brass coupling nuts (No.17) included with the faucet kit. For installations employing other types of supply connectors, consult the manufacturer's installation instructions.

4. Raccordez les connecteurs de l'eau chaude et de l'eau froide aux entrées appropriées. Si vous utilisez des tuyaux d'alimentation à raccord conique, utilisez les écrous de raccord de cuivre (n° 17) inclus dans la trousse du robinet. Pour les installations utilisant d'autres types de raccords d'alimentation, consultez les instructions pour l'installation du fabricant.

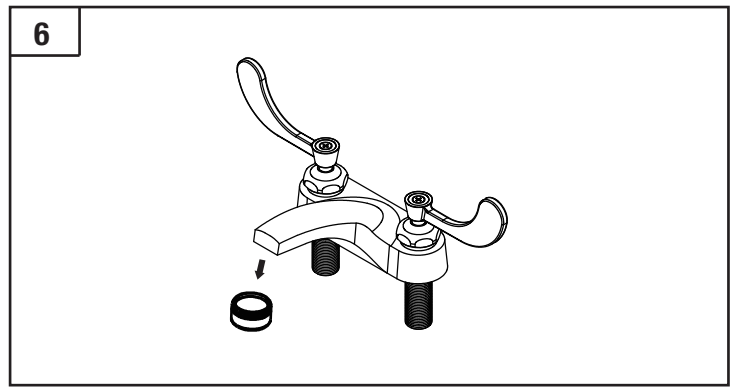
4. Empalmar los conectores de suministro de agua fría y caliente a la entrada correcta. Si se utilizan conductos verticales cónicos de suministro, utilizar las tuercas de acoplamiento de bronce (N°17) que se incluyen en el kit del grifo. Para las instalaciones que utilicen otros tipos de conectores de suministro, consultar las instrucciones de instalación del fabricante.



5. Turn the water on and check for leaks. To correct for leaks at a supply connection, gently tighten the faucet coupling nut until the leak stops.

5. Ouvrez l'eau et vérifiez qu'il n'existe aucune fuite. Pour éliminer les fuites aux raccords de l'alimentation, serrez légèrement les écrous de raccord jusqu'à ce que les fuites cessent.

5. Abrir el suministro de agua y verificar si existen pérdidas. Para corregir pérdidas en la conexión de suministro, ajustar con suavidad la tuerca de acoplamiento del grifo hasta que se detenga la pérdida.



6. Turn the faucet on and check for adequate flow rate. If flow rate is low, remove aerator, flush and reassemble.

6. Ouvrez le robinet et vérifiez que le débit est approprié. Si le débit est faible, retirez l'aérateur, nettoyez l'aérateur et les tuyaux d'alimentation et réassemblez.

6. Abrir el grifo y verificar si el agua posee un flujo adecuado. En caso de ser escaso, retirar el aireador, descargar y volver a ensamblar.

NO.	Part & Code	Material
1	Faucet Body	N/A
2	Cold Cartridge	PF654512
3	Hot Cartridge	PF654513
4	Bonnet	N/A
5	Handle	PF654509 -cold
		PF654510 -hot
6	Blue Washer	N/A
7	Red Washer	N/A
8	Set Screw	N/A
9	Aerator Kit	NBR
10		POM
11		Brass
12	Gasket	N/A
13	Faucet Spacers	Steel
14	Washer	Stainless Steel
15	Mounting Nut	Brass
16	Cone Washer	PVC
17	Coupling Nut	Brass

*PFXAER05 - 0.5 gpm aerator insert

